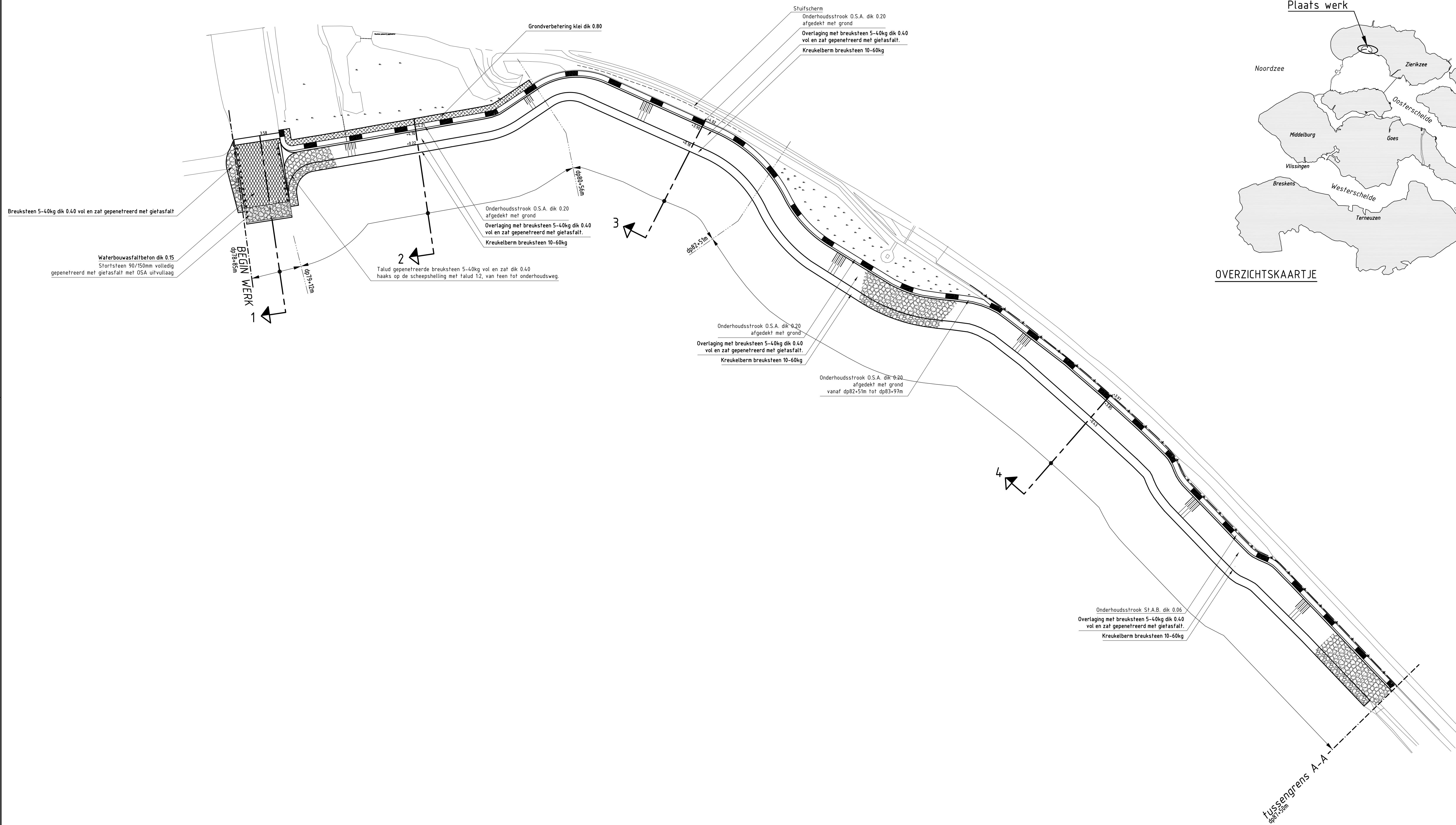
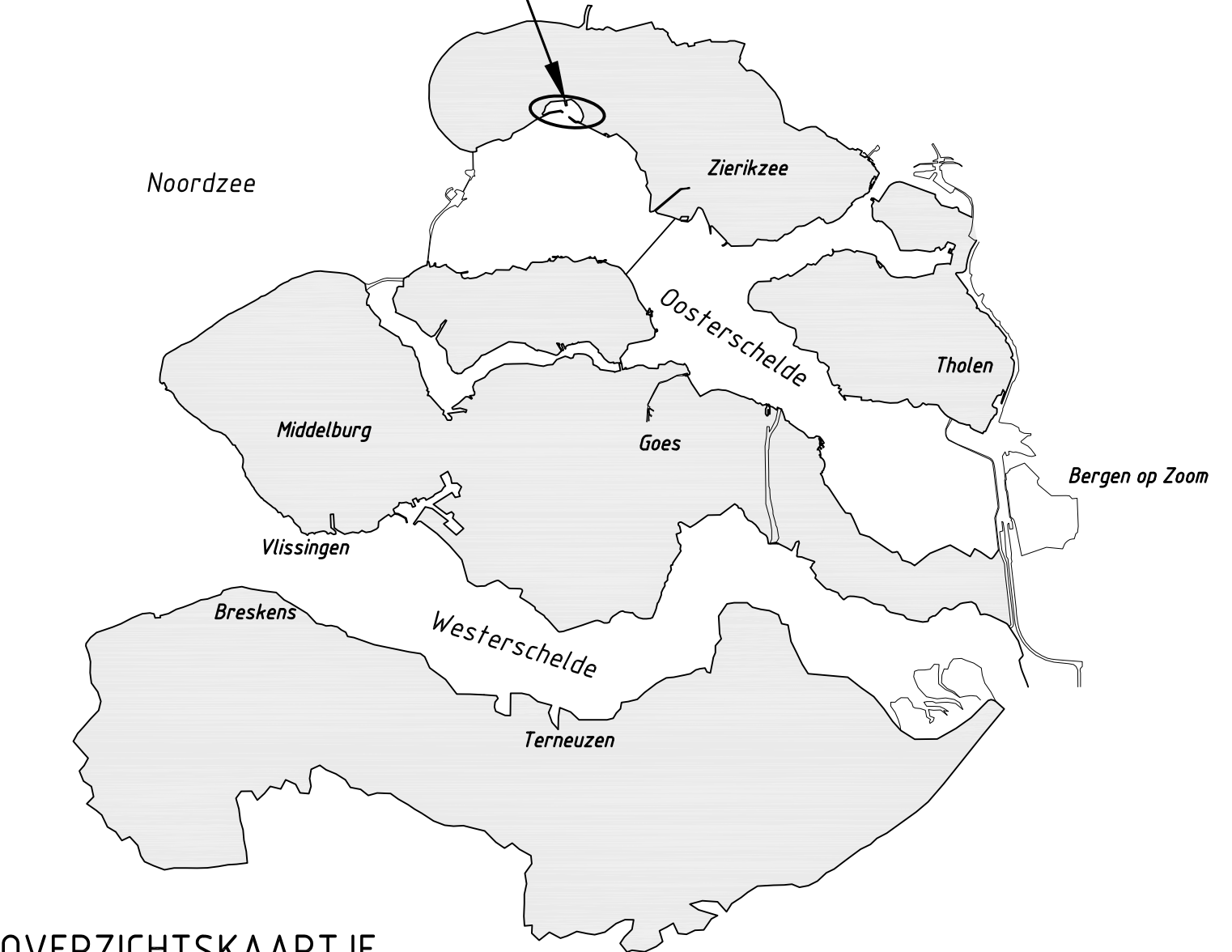


SITUATIE
schaal 1:1000



Plaats werk

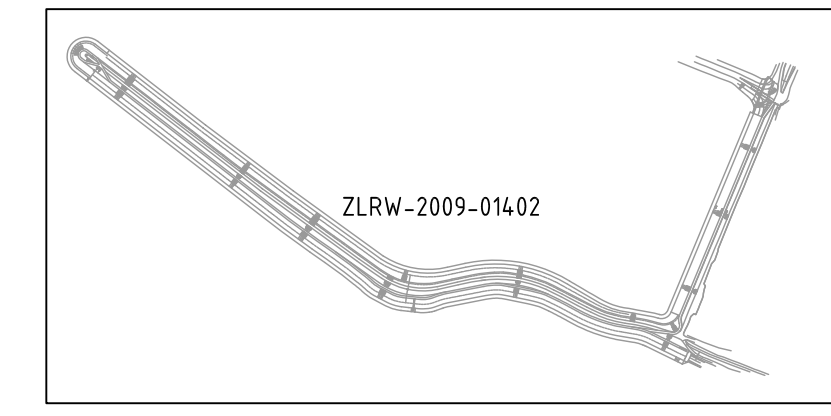
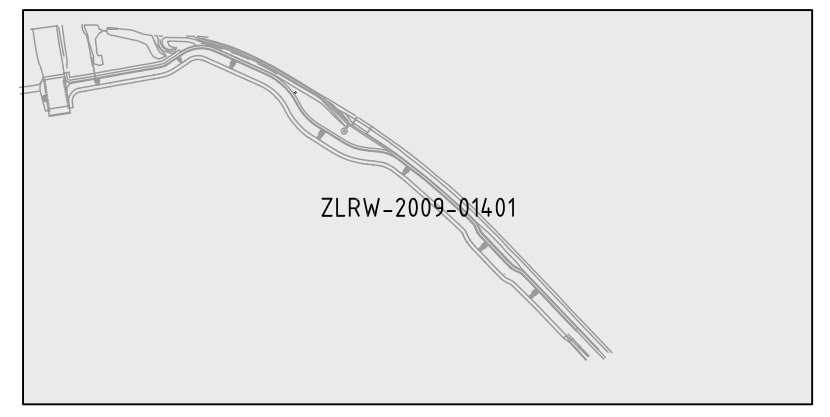


OVERZICHTSKAARTJE

VERKLARING

Hoogtematen in meters t.o.v. NAP
Maten in meters tenzij anders aangegeven

- 361 Dijkpaal met nummer
- Bestaande situatie
- Gemaakt werk
- Onderhoudstrook
- Betonzulen
- ECO-Betonzulen
- Gekantelde betonblokken
- Grindasfaltbeton
- Waterbouwafsluitbeton
- Overlaging breuksteen
- Kreukelberm



Voor dwarsprofiel 1 en 2 zie tekening ZLRW-2009-01403
Voor dwarsprofiel 3 en 4 zie tekening ZLRW-2009-01404

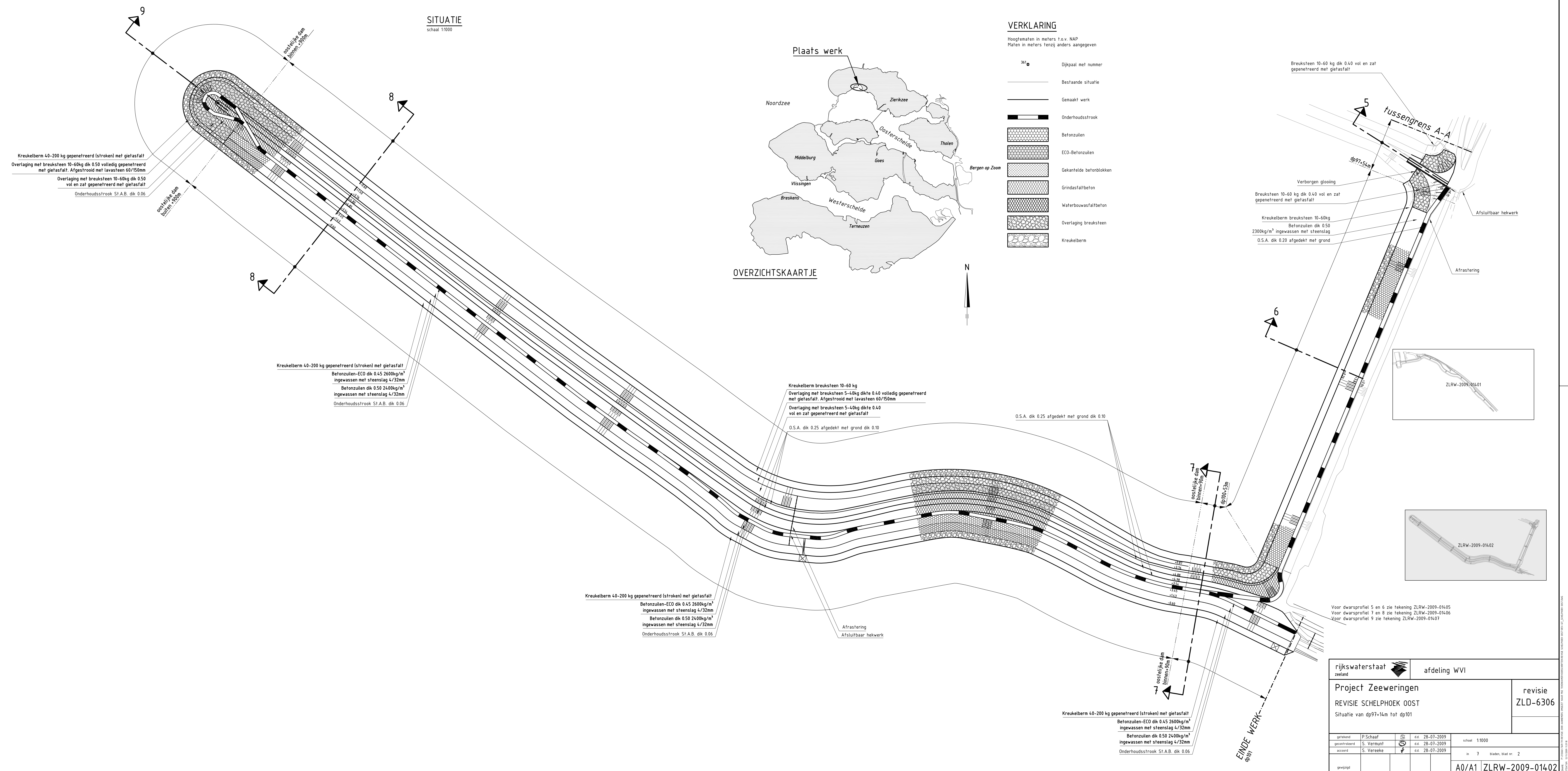
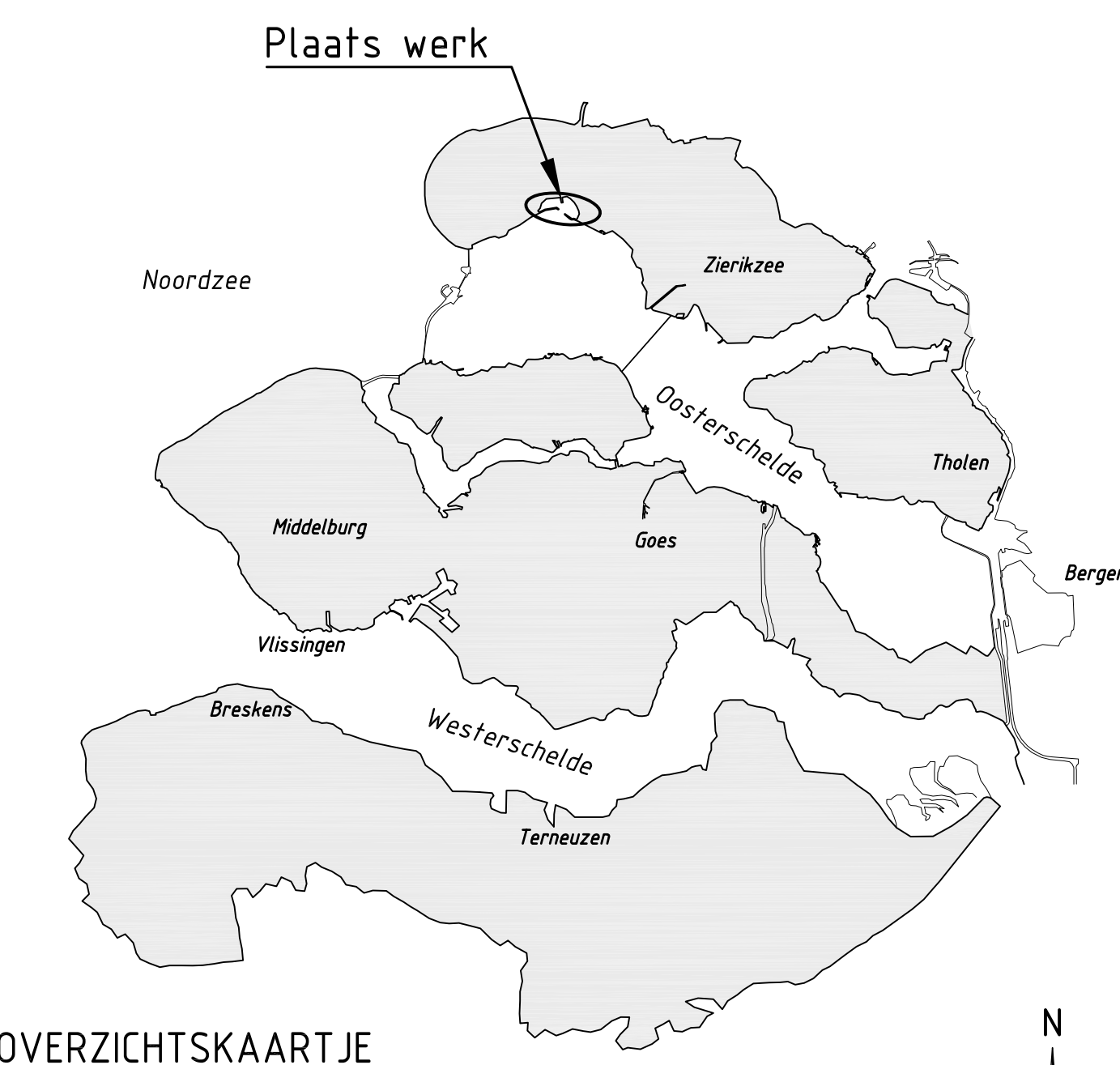
rijkswaterstaat zeeland		afdeling WVI	
Project Zeeweringen REVISIE SCHELPHOEK OOST Situatie van dp78+85m tot dp87+50m			revisie ZLD-6306
getekend	P.Schaaf	da	28-07-2009
gecontroleerd	S. Vermunt	da	28-07-2009
accord	S. Vereeke	da	28-07-2009
gewijzigd			
schaal 1:1000			in 7 bladen, blad nr. 1
A0/A1			ZLRW-2009-01401

SITUATIE
schaal 1:1000

VERKLARING

Hoogtematen in meters t.o.v. NAP
Maten in meters tenzij anders aangegeven

- 361 ● Dijkpaal met nummer
- Bestaande situatie
- Gemaakt werk
- Onderhoudstrook
- Betonzulen
- ECO-Betonzulen
- Gekantelde betonblokken
- Grindasfaltbeton
- Waterbouwasfaltbeton
- Overlaging breuksteen
- Kreukelbarm



Kreukelbarm 40-200 kg gepetreerd (stroken) met gietasfalt
Overlaging met breuksteen 10-60kg dik 0.50 volledig gepetreerd met gietasfalt. Afgestrooid met lavasteen 60/150mm
Overlaging met breuksteen 10-60kg dik 0.50 vol en zat gepetreerd met gietasfalt
Onderhoudstrook St.A.B. dik 0.06

Kreukelbarm 40-200 kg gepetreerd (stroken) met gietasfalt
Betonzulen-ECO dik 0.45 2600kg/m³ ingewassen met steenslag 4/32mm
Betonzulen dik 0.50 2400kg/m³ ingewassen met steenslag 4/32mm
Onderhoudstrook St.A.B. dik 0.06

Kreukelbarm breuksteen 10-60 kg
Overlaging met breuksteen 5-40kg dikte 0.40 volledig gepetreerd met gietasfalt. Afgestrooid met lavasteen 60/150mm
Overlaging met breuksteen 5-40kg dikte 0.40 vol en zat gepetreerd met gietasfalt
O.S.A. dik 0.25 afgedekt met grond dik 0.10

Kreukelbarm 40-200 kg gepetreerd (stroken) met gietasfalt
Betonzulen-ECO dik 0.45 2600kg/m³ ingewassen met steenslag 4/32mm
Betonzulen dik 0.50 2400kg/m³ ingewassen met steenslag 4/32mm
Onderhoudstrook St.A.B. dik 0.06

Kreukelbarm 40-200 kg gepetreerd (stroken) met gietasfalt
Betonzulen-ECO dik 0.45 2600kg/m³ ingewassen met steenslag 4/32mm
Betonzulen dik 0.50 2400kg/m³ ingewassen met steenslag 4/32mm
Onderhoudstrook St.A.B. dik 0.06

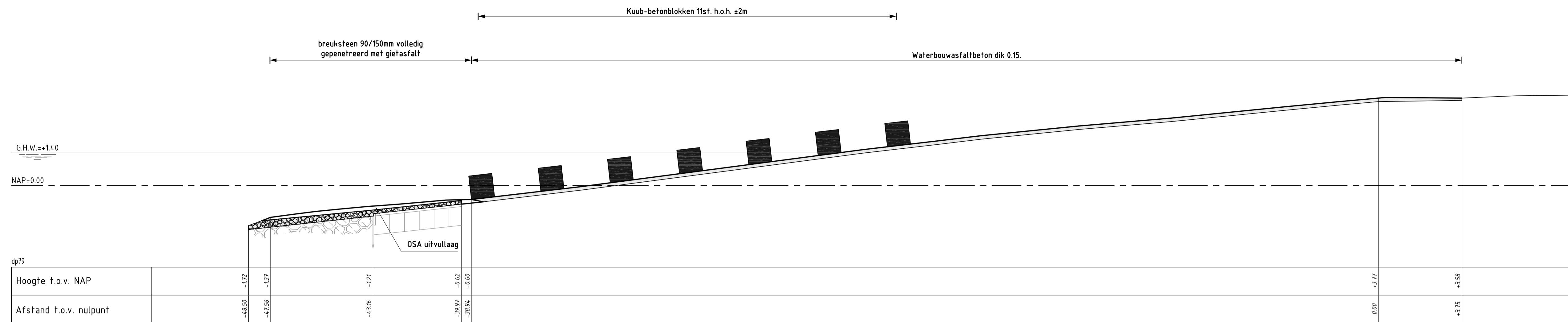
Breuksteen 10-60 kg dik 0.40 vol en zat gepetreerd met gietasfalt

Verborgen glooiing
Breuksteen 10-60 kg dik 0.40 vol en zat gepetreerd met gietasfalt

Kreukelbarm breuksteen 10-60kg
Betonzulen dik 0.50 2300kg/m³ ingewassen met steenslag
O.S.A. dik 0.20 afgedekt met grond

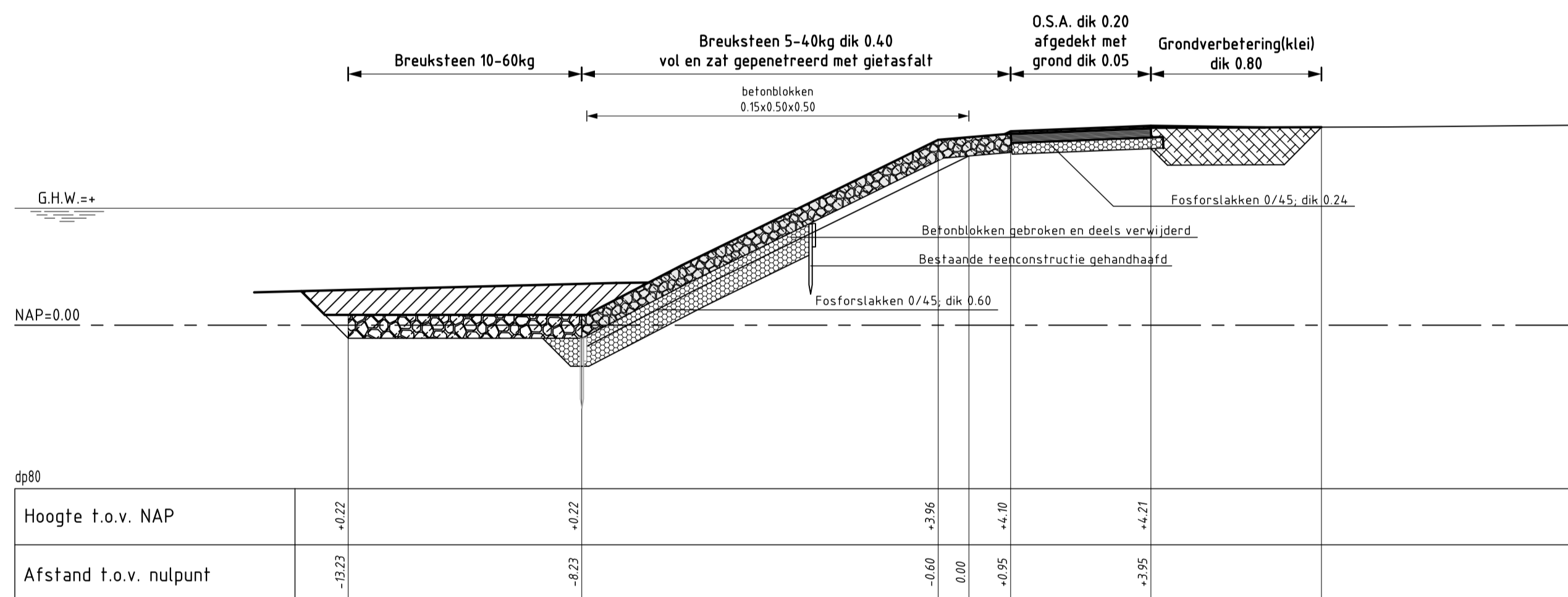
Voor dwarsprofiel 5 en 6 zie tekening ZLRW-2009-01405
Voor dwarsprofiel 7 en 8 zie tekening ZLRW-2009-01406
Voor dwarsprofiel 9 zie tekening ZLRW-2009-01407

rijkswaterstaat zeeland		afdeling WVI	
Project Zeeweringen REVISIE SCHELPHOEK OOST Situatie van dp97+14m tot dp101			revisie ZLD-6306
getekend	P.Schaaf	da	28-07-2009
gecontroleerd	S. Vermunt	da	28-07-2009
afgekeurd	S. Vereeke	da	28-07-2009
gewijzigd			
schaal 1:1000		in 7 bladen, blad nr. 2	
A0/A1 ZLRW-2009-01402			



DWARSPROFIEL 1

schaal 1:100



DWARSPROFIEL 2

schaal 1:100

VERKLARING

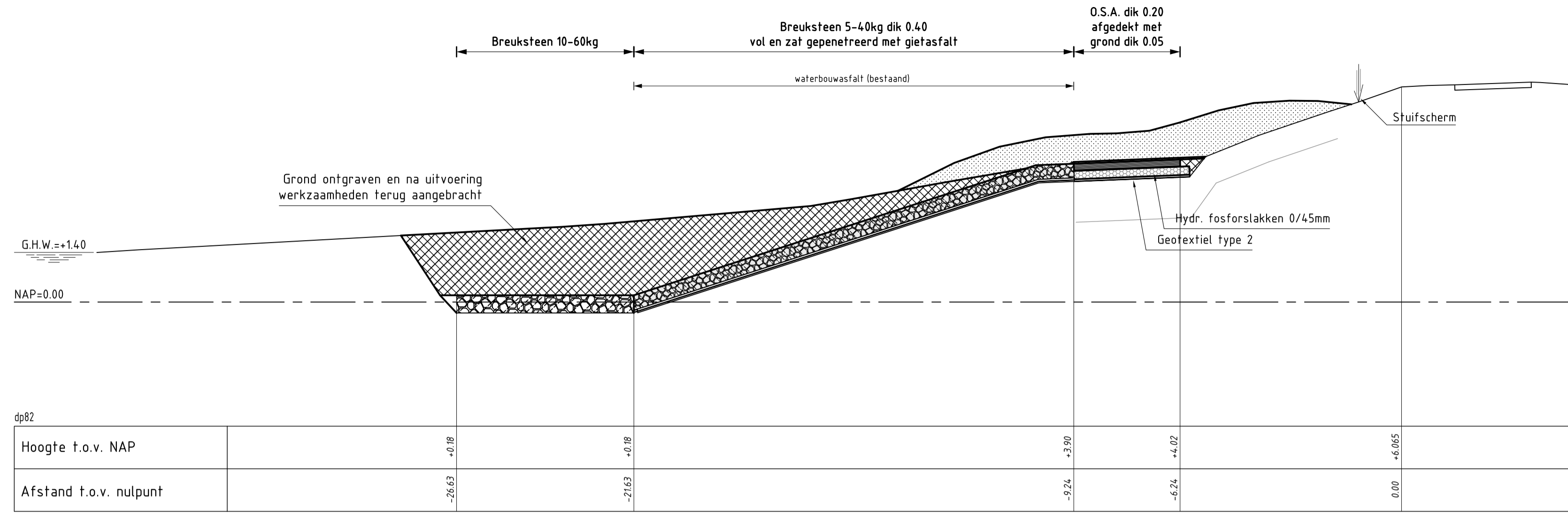
HOOGTEMATEN IN METERS T.O.V. NAP
MATEN IN METERS TENZIJS ANDERS AANGEGEVEN

- Bestaand profiel
- Gemaakt werk
- Betonblokken (bestaand)
- Kreukelberm (bestaand)
- Waterbouwasfalt (gemaakt)
- O.S.A. (gemaakt)
- Overlaging gepenetreerde breuksteen (gemaakt)
- Hydraulische fosforstakken (gemaakt)
- Kreukelberm (gemaakt)
- Klei aanvullen
- Grond aangevuld

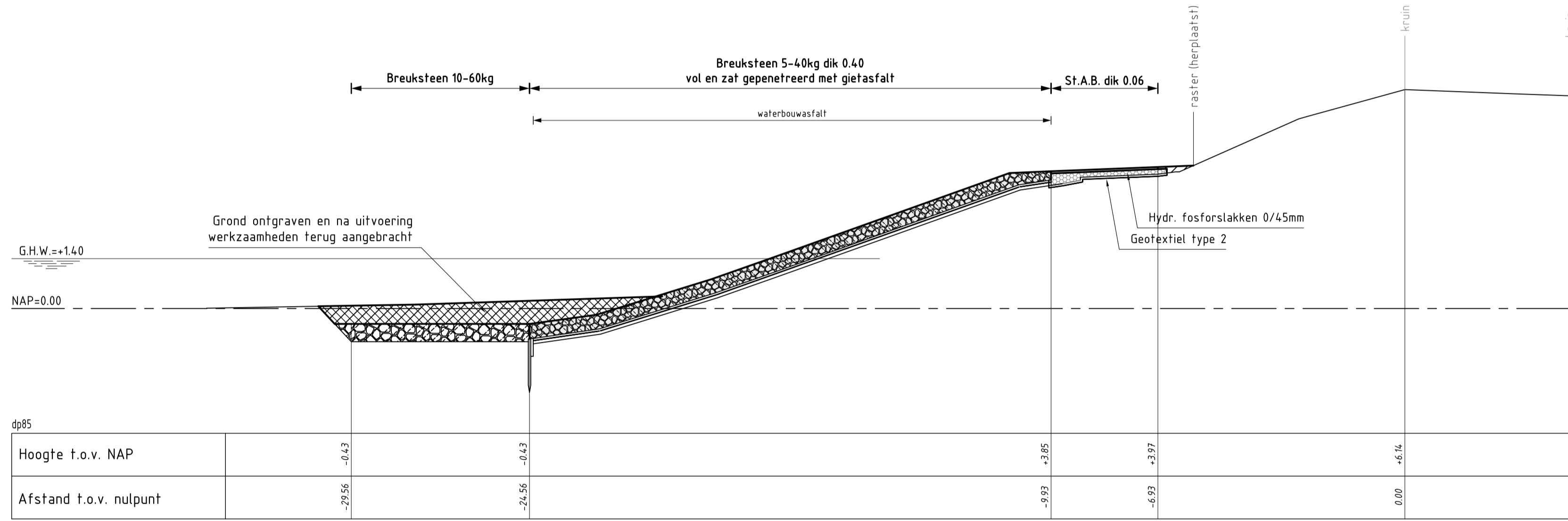
VOOR SITUATIE ZIE TEKENING ZLRW-2009-01401

rijkswaterstaat zeeland		afdeling WVI	
Project Zeeweringen REVISIE SCHELPHOEK OOST Dwarsprofiel 1 en 2			revisie ZLD-6306
getekend	P. Schaaf	d.d.	28-07-2009
gecontroleerd	S. Vermunt	d.d.	28-07-2009
accordeerd	S. Vereeke	d.d.	28-07-2009
schaal 1:100 in 7 bladen, blad nr. 3		A1 ZLRW-2009-01403	

Topografische ondergrond: (c) Topografische Dienst Kadaster, Topografische ondergrond (c) Regionaal Samenwerkingsverband Zeeland GBKN
 Reproductie van deze tekening is strafbaar. Het verspreiden van deze tekening is strafbaar. De afbeelding is beschermd door het auteursrecht.
 REVISIE SCHELPHOEK OOST rev-dwp_Schelphoek oost.dwg, 11-12-2009 11:27:48, P623803, 1:0.1











DWARSPROFIEL 3
schaal 1:100



DWARSPROFIEL 4
schaal 1:100

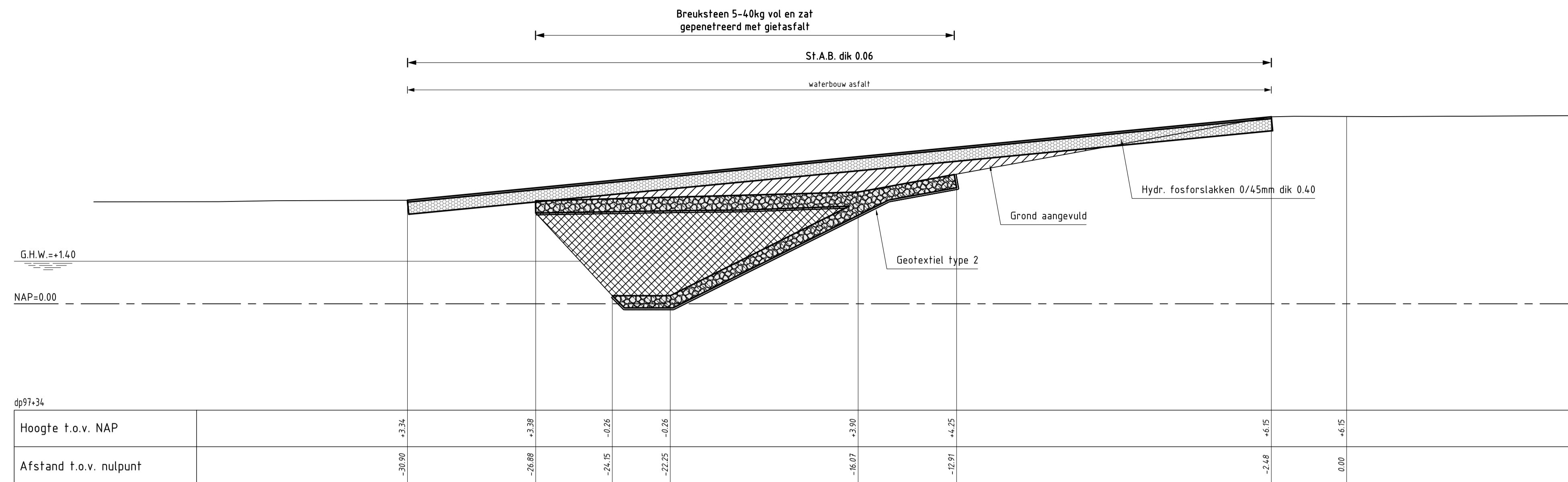
VERKLARING

HOOGTEMATEN IN METERS T.O.V. NAP
MATEN IN METERS TENZIJ ANDERS AANGEGEVEN

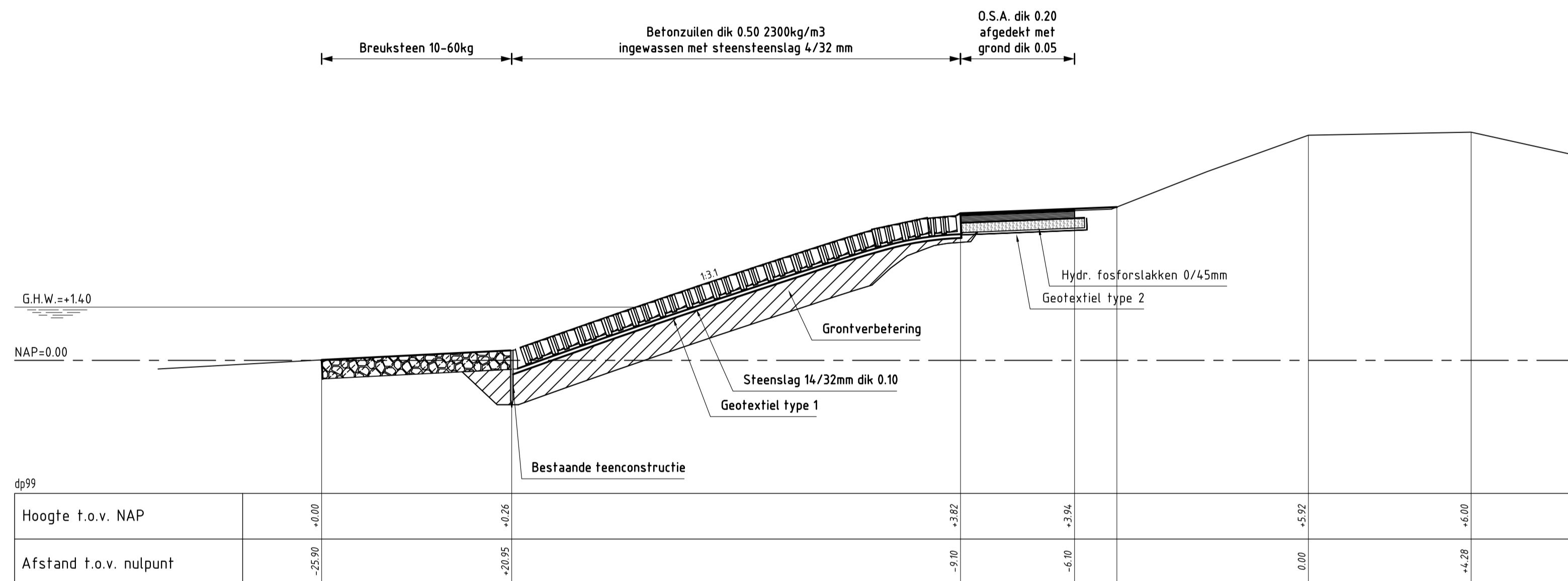
-  Bestaand profiel
-  Gemaakt werk
-  O.S.A. (gemaakt)
-  Overlaging gepenetreerde breuksteen (gemaakt)
-  Hydraulische fosforlakken (gemaakt)
-  Kreukelberm (gemaakt)
-  Grond ontgraven
-  Grond aangevuld

VOOR SITUATIE ZIE TEKENING ZLRW-2009-01401

rijkswaterstaat zeeland		afdeling WVI	
Project Zeeweringen REVISIE SCHELPHOEK OOST Dwarsprofiel 3 en 4			revisie ZLD-6306
getekend	P.Schaaf	d.d.	28-07-2009
gecontroleerd	S. Vermunt	d.d.	28-07-2009
accord	S. Vereeke	d.d.	28-07-2009
schaal 1:100		in 7 bladen, blad nr. 4	
A1		ZLRW-2009-01404	



DWARSPROFIEL 5
schaal 1:100



DWARSPROFIEL 6
schaal 1:100

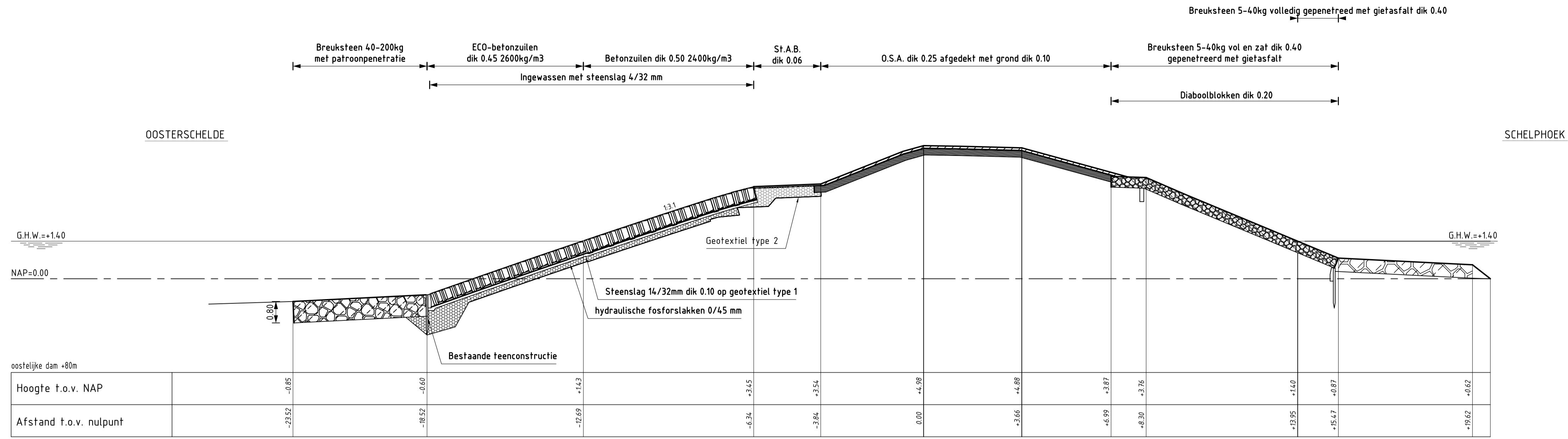
VERKLARING

HOOGTEMATEN IN METERS T.O.V. NAP
MATEN IN METERS TENZIJ ANDERS AANGEGEVEN

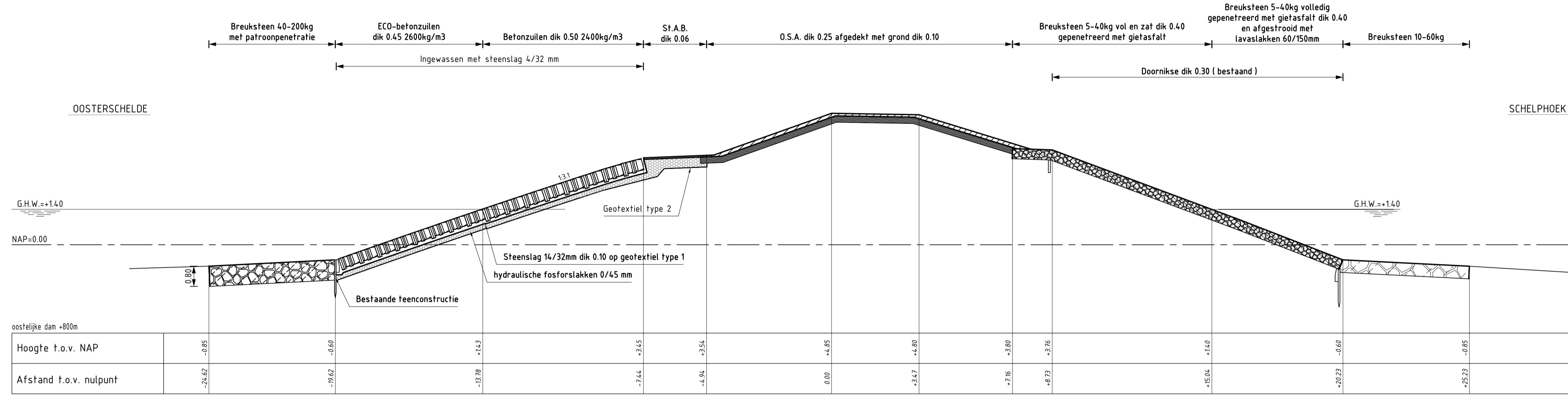
- Bestaand profiel
- Gemaakt werk
- O.S.A. (gemaakt)
- Overlaging gepenetreedre breuksteen (gemaakt)
- Hydraulische fosforlakken (gemaakt)
- Kreukelberm (gemaakt)
- Grond ontgraven
- Grond aangevuld

VOOR SITUATIE ZIE TEKENING ZLRW-2009-014.02

rijkswaterstaat zeeland		afdeling WVI	
Project Zeeweringen REVISIE SCHELPHOEK OOST Dwarsprofiel 5 en 6			revisie ZLD-6306
getekend P. Schaaf	gecontroleerd S. Vermunt	d.d. 28-07-2009	schaal 1:100
accoord S. Vereeke	d.d. 28-07-2009	d.d. 28-07-2009	in 7 bladen, blad nr. 5
gewijzigd		A1 ZLRW-2009-014.05	



DWARSPROFIEL 7
schaal 1:100



DWARSPROFIEL 8
schaal 1:100

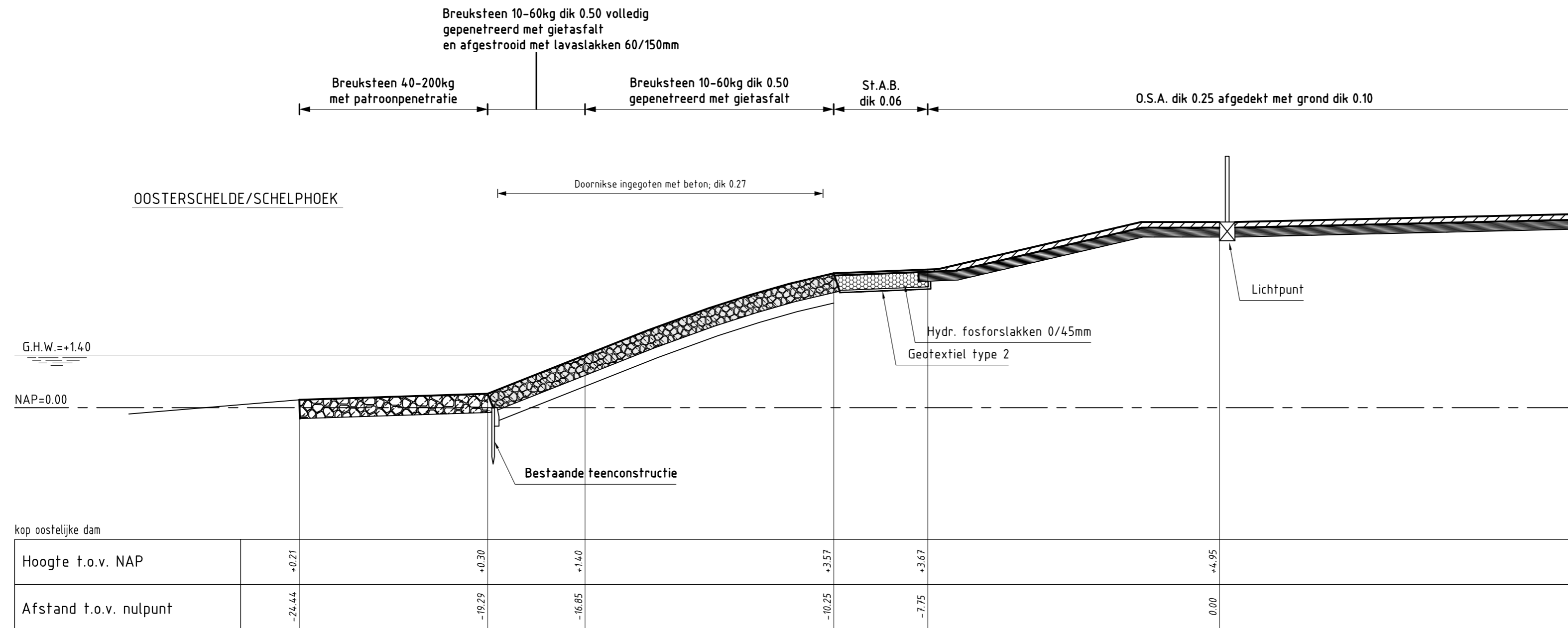
VERKLARING

HOOGTEMATEN IN METERS T.O.V. NAP
MATEN IN METERS TENZIJ ANDERS AANGEGEVEN

- Bestaand profiel
- Gemaakt werk
- O.S.A. (gemaakt)
- Overlaging gepenetreerde breuksteen (gemaakt)
- Hydraulische fosforslakken (gemaakt)
- Krukelberm (gemaakt)
- Grond ontgraven
- Grond aangevuld

VOOR SITUATIE ZIE TEKENING ZLRW-2009-01402

rijkswaterstaat zeeland	afdeling WVI	revisie ZLD-6306
Project Zeeweringen REVISIE SCHELPHOEK OOST Dwarsprofiel 7 en 8		
getekend P. Schaaf	d.d. 28-07-2009	schaal 1:100
gecontroleerd S. Vermunt	d.d. 28-07-2009	
accord S. Vereeke	d.d. 28-07-2009	in 7 bladen, blad nr. 6
gewijzigd		A1 ZLRW-2009-01406



DWARSPROFIEL 9

schaal 1:100

VERKLARING

HOOGTEMATEN IN METERS T.O.V. NAP
MATEN IN METERS TENZIJ ANDERS AANGEGEVEN

- Bestaand profiel
- Gemaakt werk
- O.S.A. (gemaakt)
- Overlaging gepenetreerde breuksteen (gemaakt)
- Hydraulische fosforslakken (gemaakt)
- Kreukelberm (gemaakt)
- Grond ontgraven
- Grond aangevuld

VOOR SITUATIE ZIE TEKENING ZLRW-2009-01402

rijkswaterstaat zeeland		afdeling WVI	
Project Zeeweringen REVISIE SCHELPHOEK OOST Dwarsprofiel 9			revisie ZLD-6306
getekend	P.Schaaf	d.d.	28-07-2009
gecontroleerd	S. Vermunt	d.d.	28-07-2009
accoord	S. Vereeke	d.d.	28-07-2009
gewijzigd		in 7 bladen, blad nr. 7	
		A2	ZLRW-2009-01407

P:\212666T&R\T&R\REVISIE 2009\aanemers\ongezet naar PBZ\tekenamervoorchriften\REVISIE Schelphoek Oostrev-dwp_Schelphoek oost.dwg, 11-12-2009 11:34:48, P623603, 1:0,1