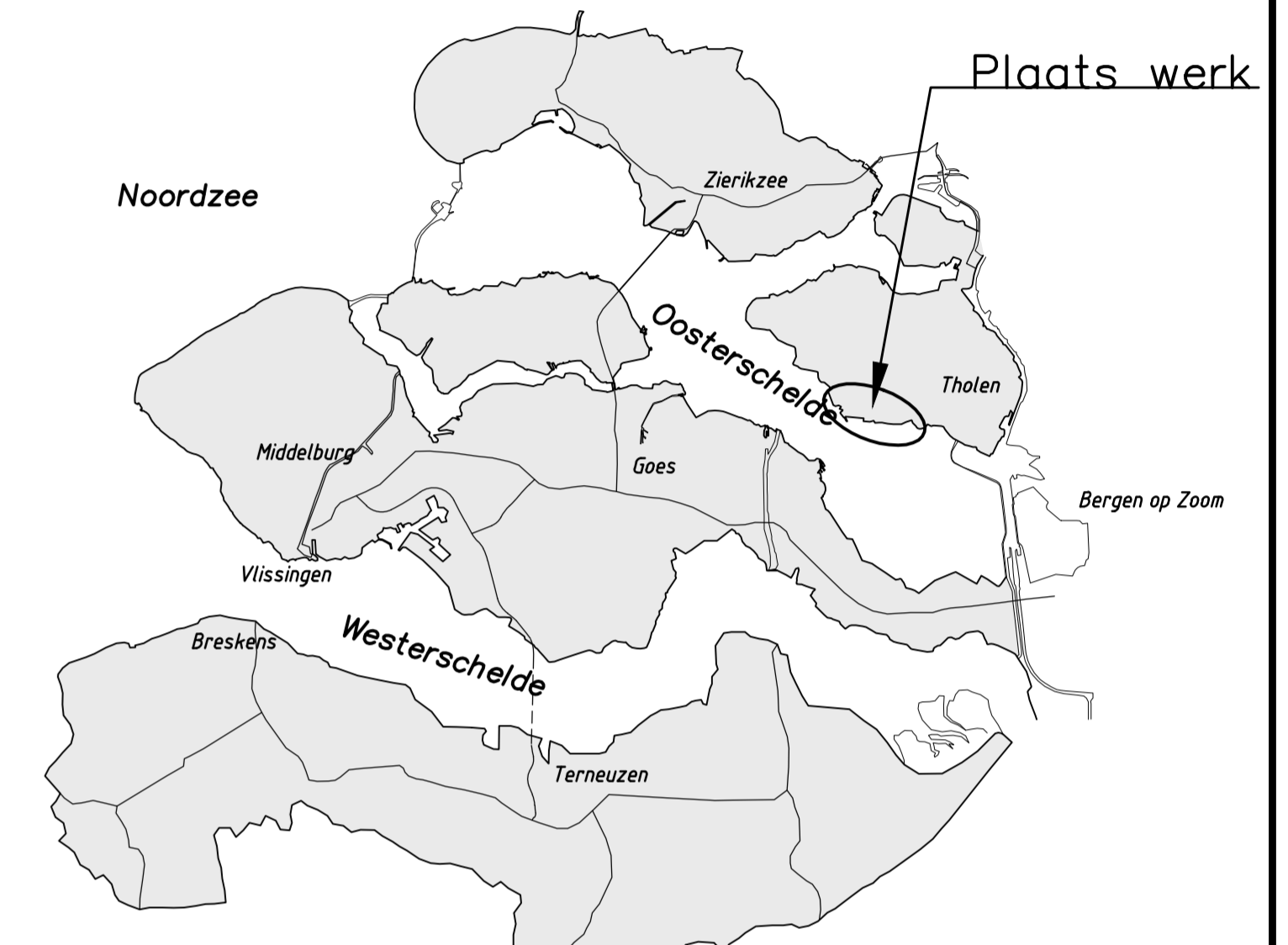
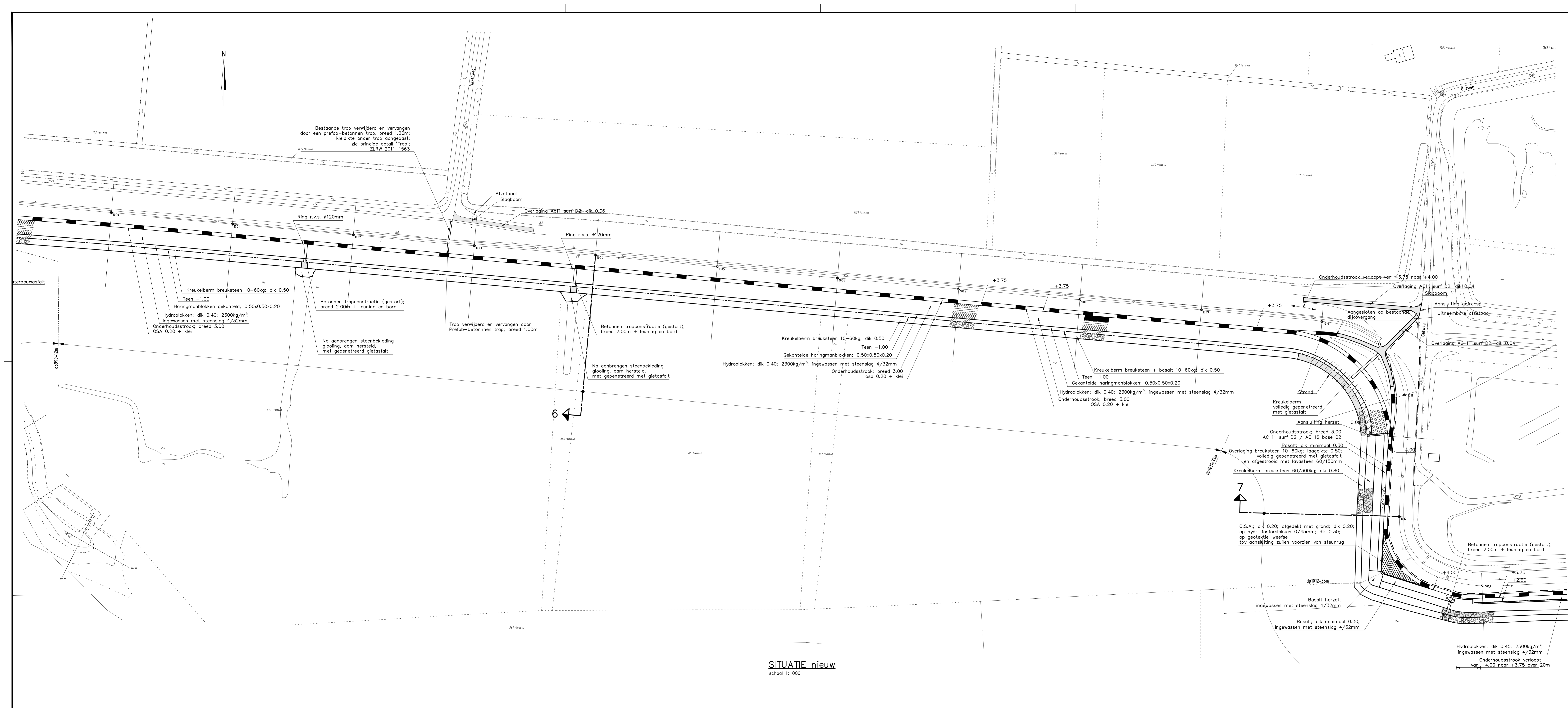


VERKLARING

Hoogtematen in meters t.o.v. NAP
 Maten in meters tenzij anders aangegeven

	Dijkpaal met nummer		Basalt
	Bestaande situatie		Gekantelde haringmanblokken
	Gemaakt werk		Doorgroeistenen
	Geplaatst raster/heekwerk		Klinkers
	Overgangsconstructie		Overlaging breuksteen
	Betonnen Trekput		Kreukelberm
	Onderhoudstrook		Voor dwarsprofiel 1 zie tekening ZLRW-2011-1555 Voor dwarsprofiel 2 zie tekening ZLRW-2011-1555 Voor dwarsprofiel 3 zie tekening ZLRW-2011-1556 Voor dwarsprofiel 4 zie tekening ZLRW-2011-1556 Voor dwarsprofiel 5 zie tekening ZLRW-2011-1557
	Betonzullen		

rijkswaterstaat zeeland		afdeling WVI		Zeeuwse Stroom bv	
Project Zeeweringen				bestek 31031956	
GEERTRUIDA-, SCHERPENISEPOLDER				REVISIE	
SITUATIE (1) van dp990+52m tot dp999+90m					
getekend	PJ	d.d.	27-10-'11	school 1:100	
gecontroleerd	KR	d.d.		in 14 bladen, blad nr. 1	
oocoord	CA	d.d.			
gewijzigd				A1 ZLRW-2011-1550	



OVERZICHTSKAARTJE

VERKLARING

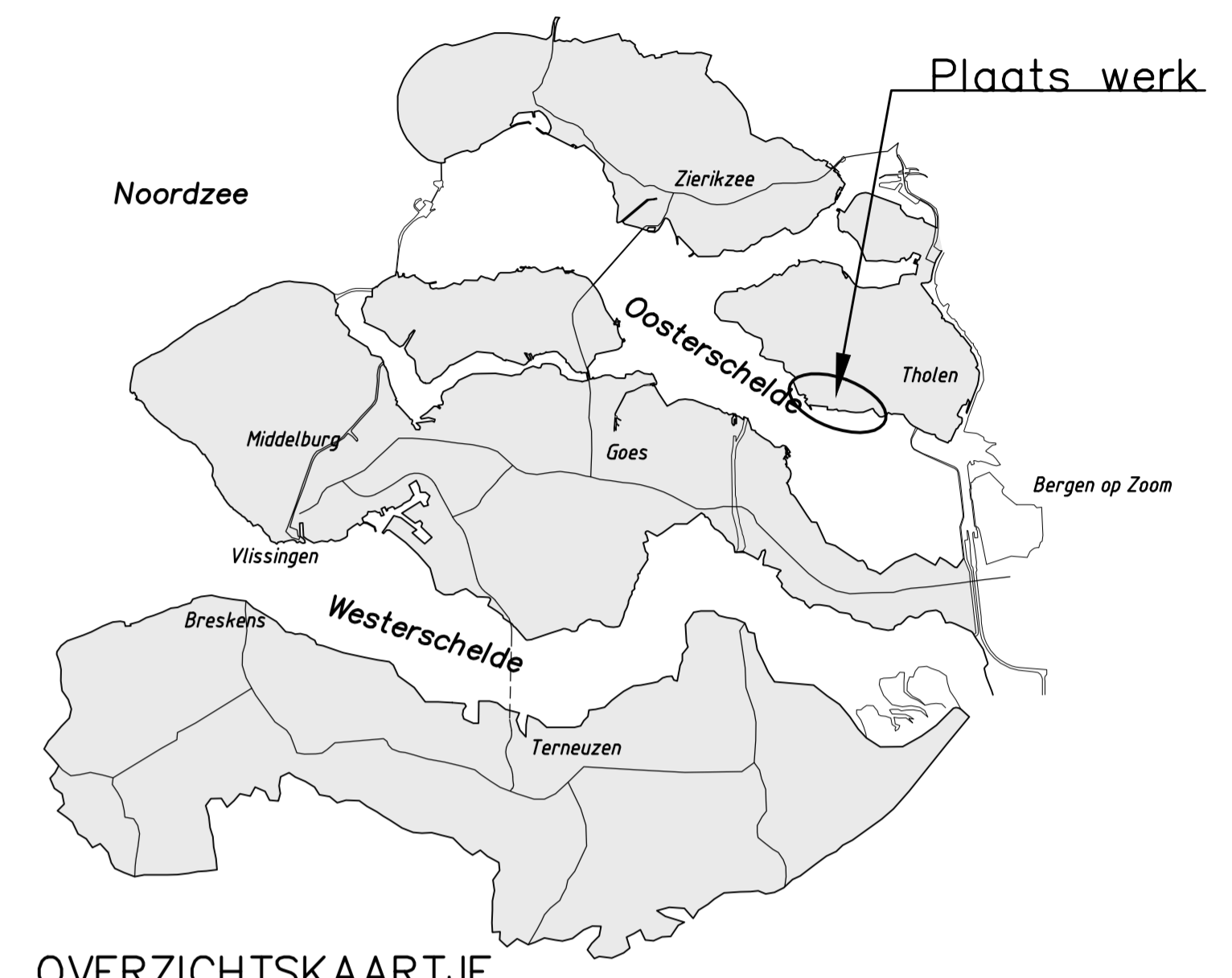
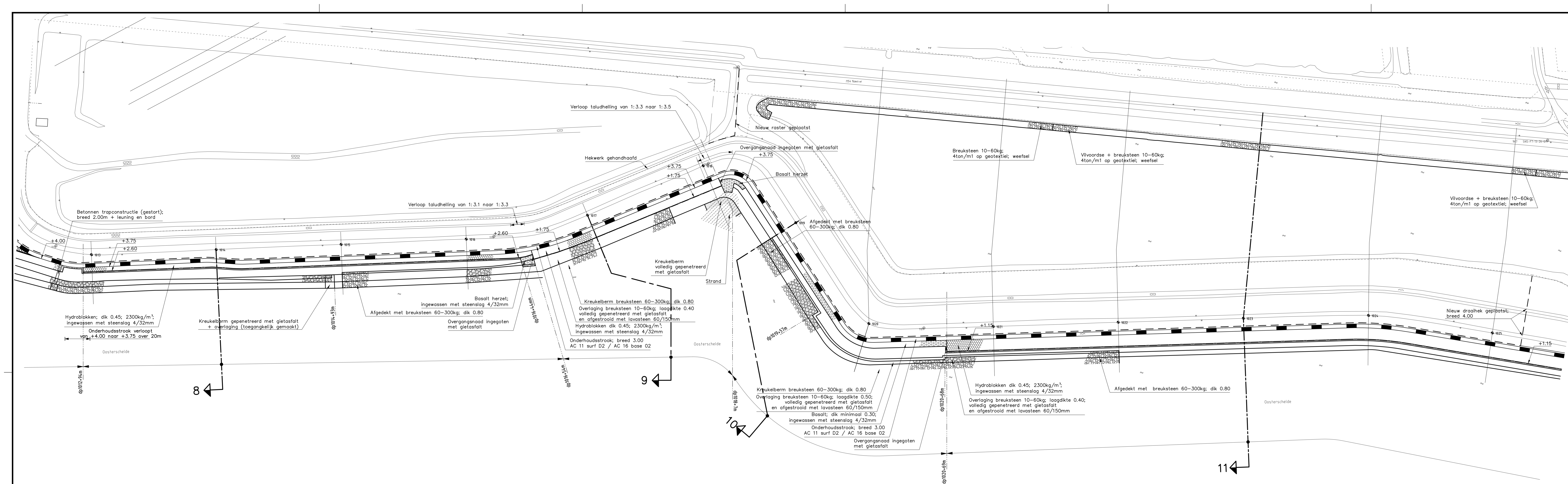
Hoogtematen in meters t.o.v. NAP
Meten in meters tenzij anders aangegeven

- Dijkpaal met nummer
- Bestaande situatie
- Gemaakt werk
- Onderhoudstrook
- Hydroblokken
- Gekantelde haringmanblokken
- Overlaging breuksteen
- Kreukelbarm

Voor dwarsprofiel 6 zie tekening ZLRW-2011-1557
Voor dwarsprofiel 7 zie tekening ZLRW-2011-1558

rijkswaterstaat zeeland		afdeling WVI	Zeeuwse Stramen bv
Project Zeewieringen GEERTRUIDA-, SCHERPENISSEPOLDER			bestek 31031956
SITUATIE (2) van dp999+90m tot dp1013+50m			REVISIE
getekend PJ	d.d. 27-10-'11	schaal 1:100	
gecontroleerd KR	d.d.	in 14 bladen, blad nr. 2	
afgekeurd CA	d.d.		
gewijzigd		A1	ZLRW-2011-1551

SITUATIE nieuw
school 1:1000



OVERZICHTSKAARTJE

VERKLARING

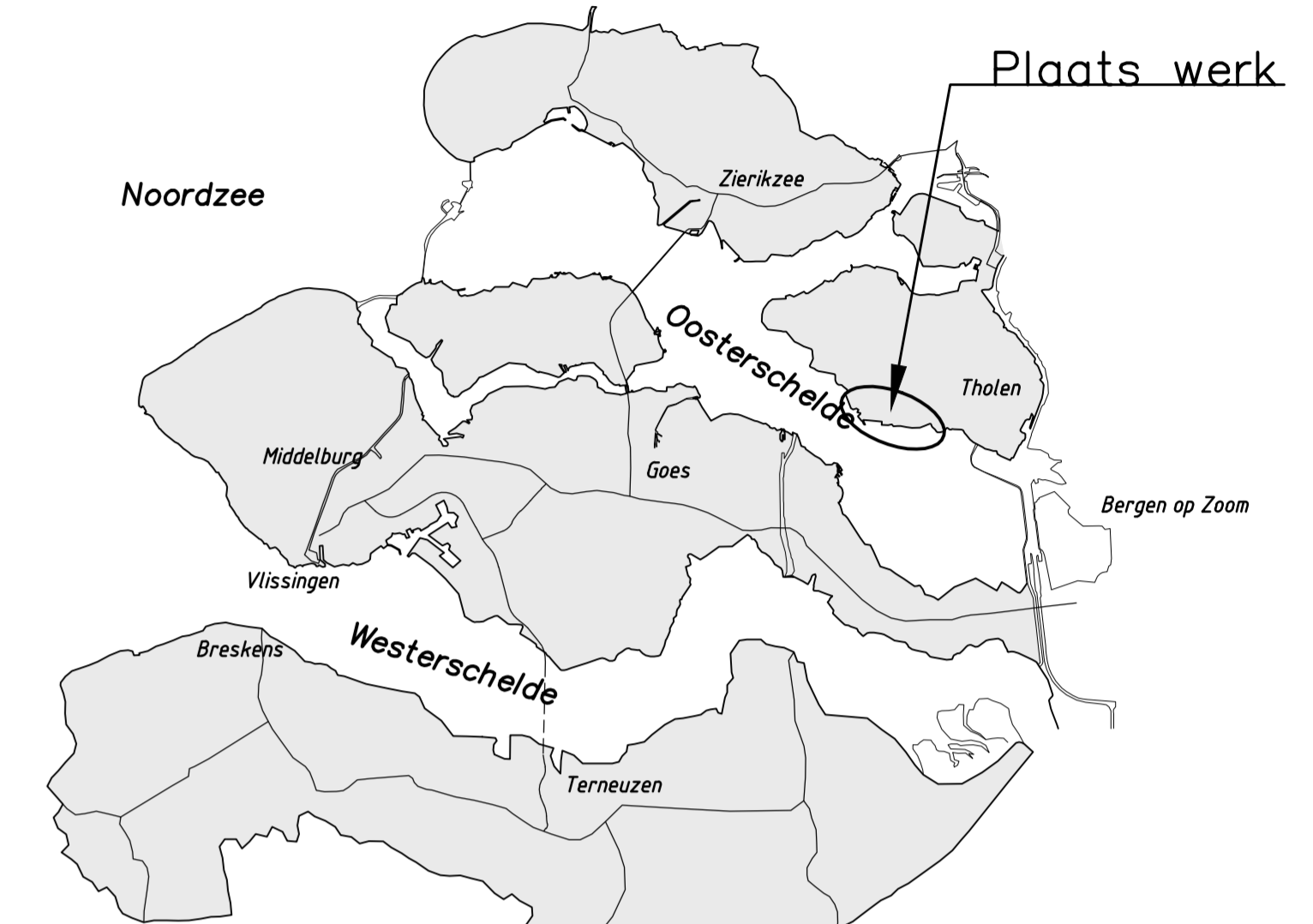
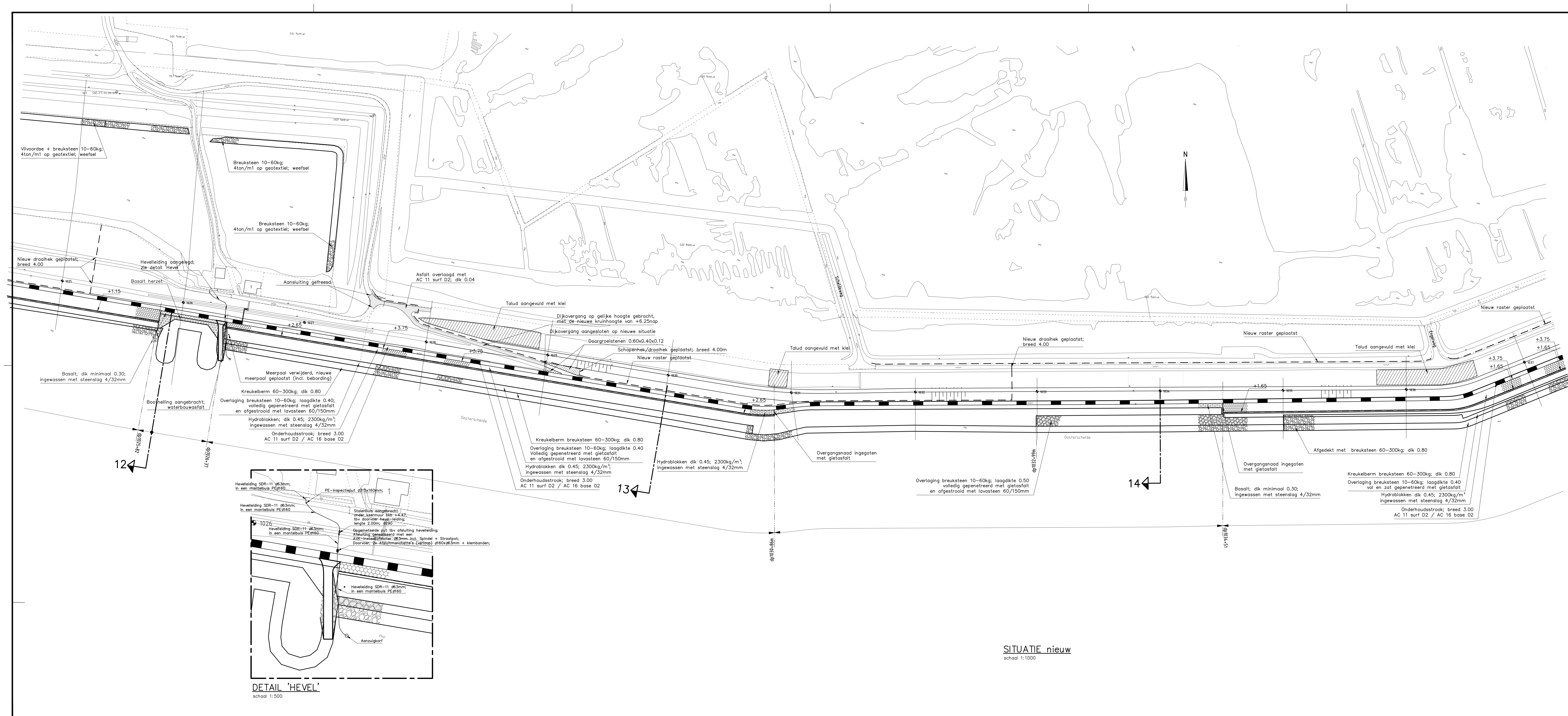
Hoogtematen in meters t.o.v. NAP
 Maten in meters tenzij anders aangegeven

- Dijkpaal met nummer
- Bestaande situatie
- Gemaakt werk
- Geplaatst raster
- Overgangsconstructie
- Onderhoudstrook
- Hydroblokken
- Basalt
- Gekantelde haringmanblokken
- Overlaging breksteen
- Extra overlaging breksteen
- Kraakelberm

Voor dwarsprofiel 8 zie tekening ZLRW-2011-1558
 Voor dwarsprofiel 9 zie tekening ZLRW-2011-1559
 Voor dwarsprofiel 10 zie tekening ZLRW-2011-1559
 Voor dwarsprofiel 11 zie tekening ZLRW-2011-1560

SITUATIE nieuw
 schaal 1:1000

rijkswaterstaat zeeland		afdeling WVI	Zeeuwse Stramen bv
Project Zeeweringen GEERTRUIDA-, SCHERPENISSEPOLDER			bestek 31031956
SITUATIE (3) van dp1012+94m tot dp1025+20m			REVISIE
getekend	IPJ	d.d. 27-10-'11	schaal 1:100
gecontroleerd	KR	d.d.	
afgekeurd	CA	d.d.	
gewijzigd			in 14 bladen, blad nr. 3
			A1 ZLRW-2011-1552



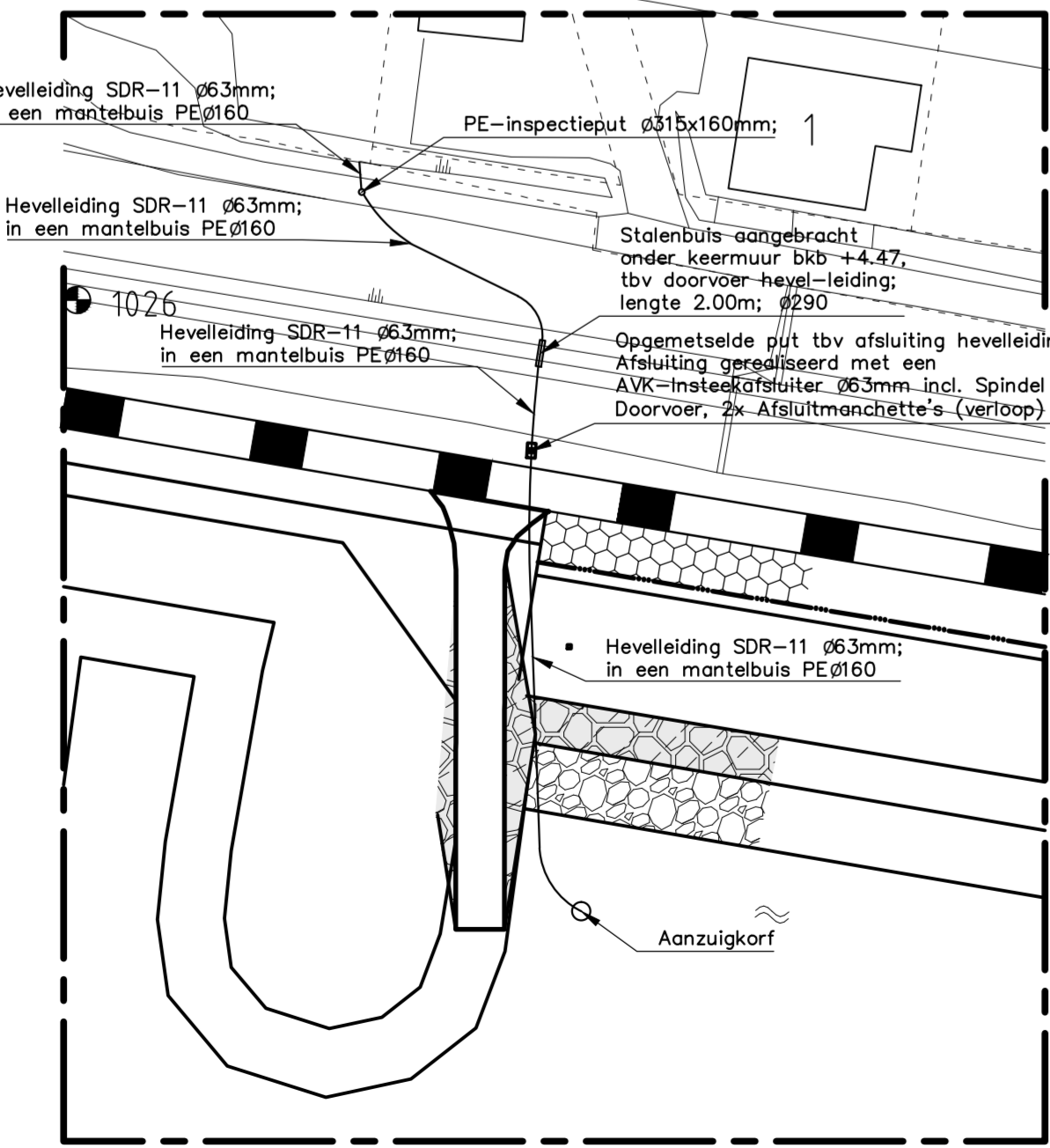
OVERZICHTSKAARTJE

VERKLARING

Hoogtematen in meters t.o.v. NAP
Maten in meters tenzij anders aangegeven

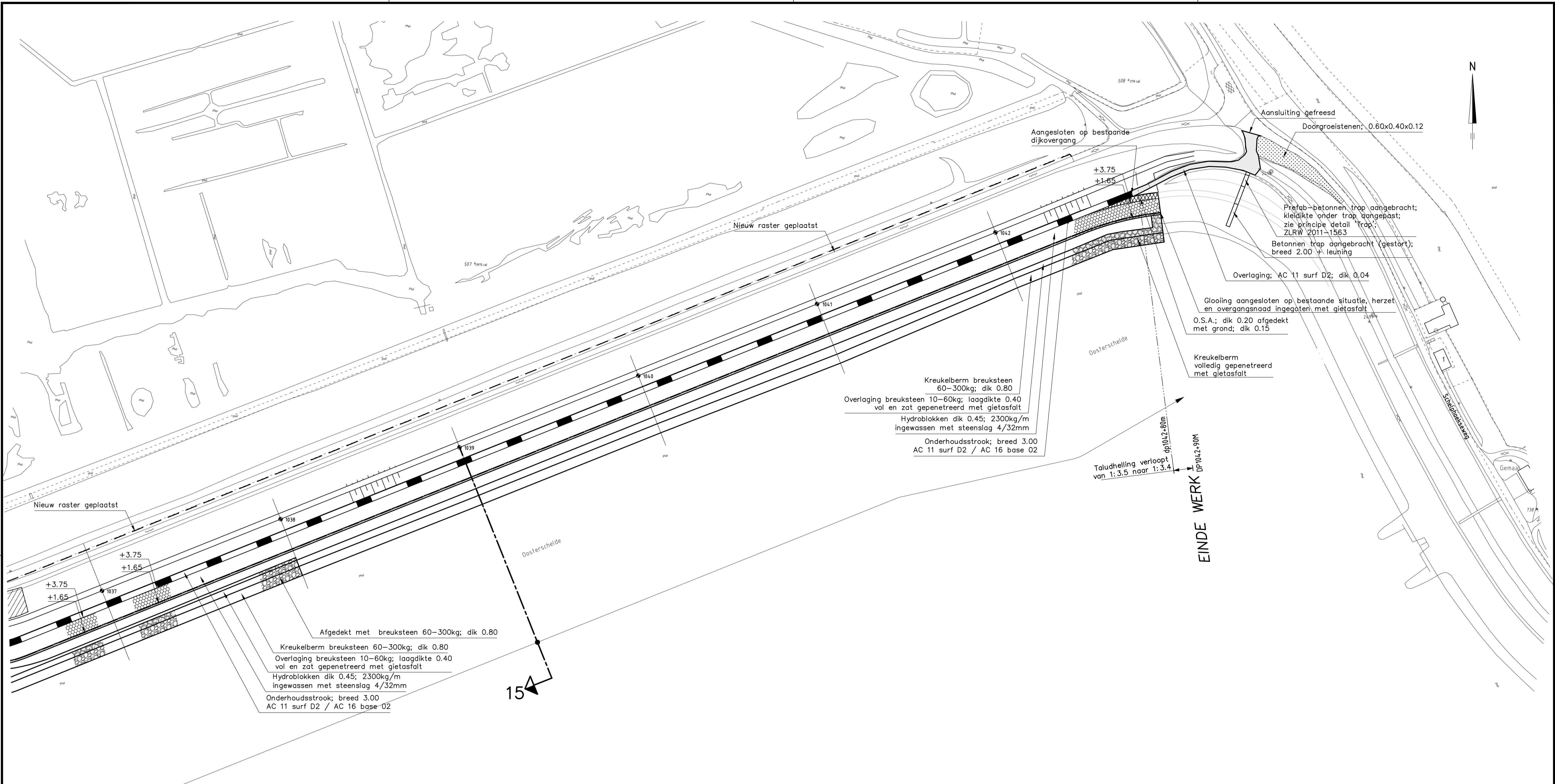
- Dijkpoot met nummer
- Bestaande situatie
- Gemaakt werk
- Raster geplaatst
- Onderhoudstrook
- Hydroblokken
- Basalt
- Overlaging breuksteen
- Extra overlaging breuksteen
- Kreukelberm

Voor dwarsprofiel 12 zie tekening ZLRW-2011-1561
Voor dwarsprofiel 13 zie tekening ZLRW-2011-1562
Voor dwarsprofiel 14 zie tekening ZLRW-2011-1562



SITUATIE nieuw
schaal 1:1000

rijkswaterstaat zeeland		afdeling WI	Zeeuwse Stromen bv
Project Zeeweringen GEERTRUIDA-, SCHERPENISSEPOLDER			bestek 31031956
SITUATIE (4) van dp1025+20m tot dp1036+60m			REVISIE
getekend PJ	d.d. 27-10-'11	schaal 1:100	
gecontroleerd KR	d.d.	in 14 bladen, blad nr. 4	
accord CA	d.d.	A1 ZLRW-2011-1553	
gewijzigd			



VERKLARING

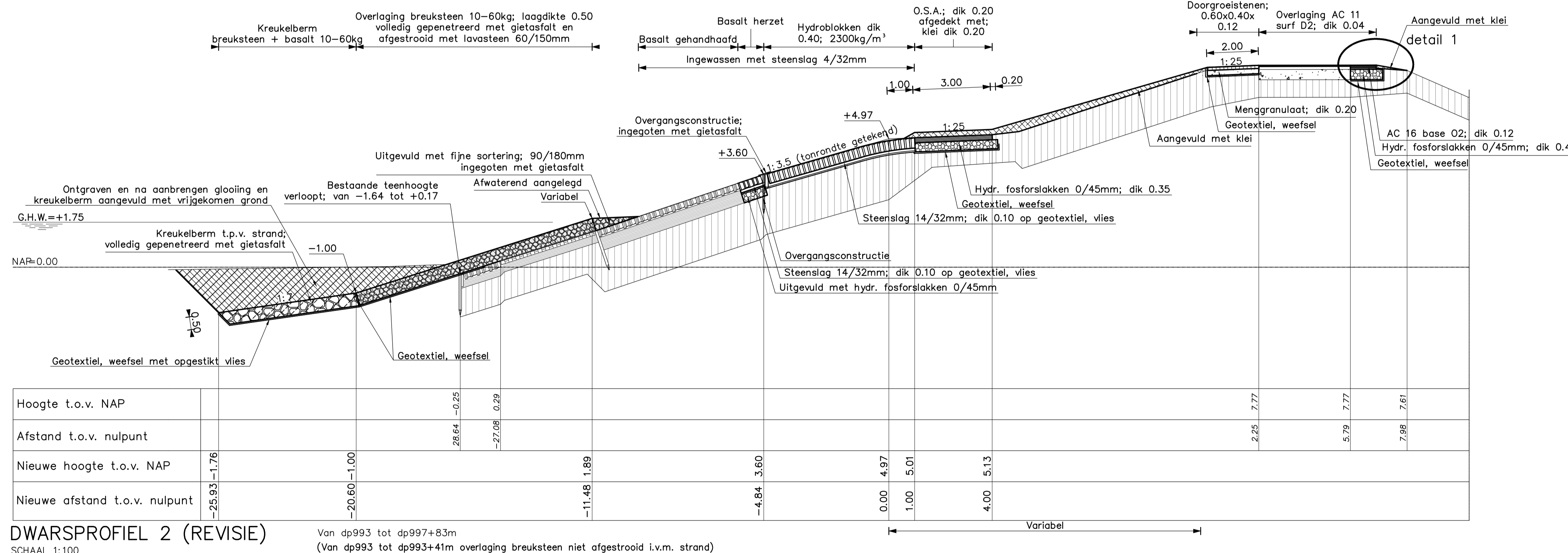
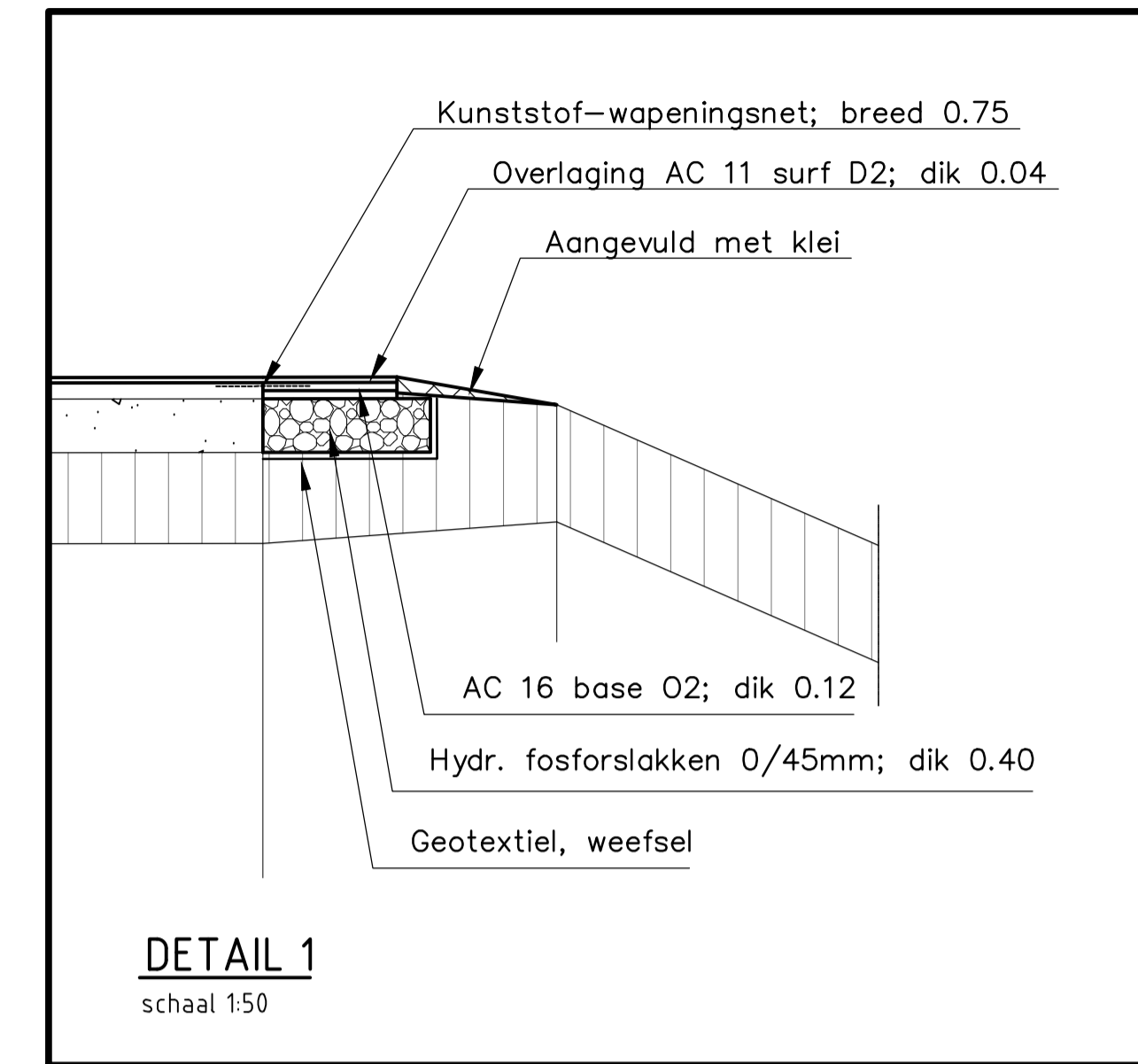
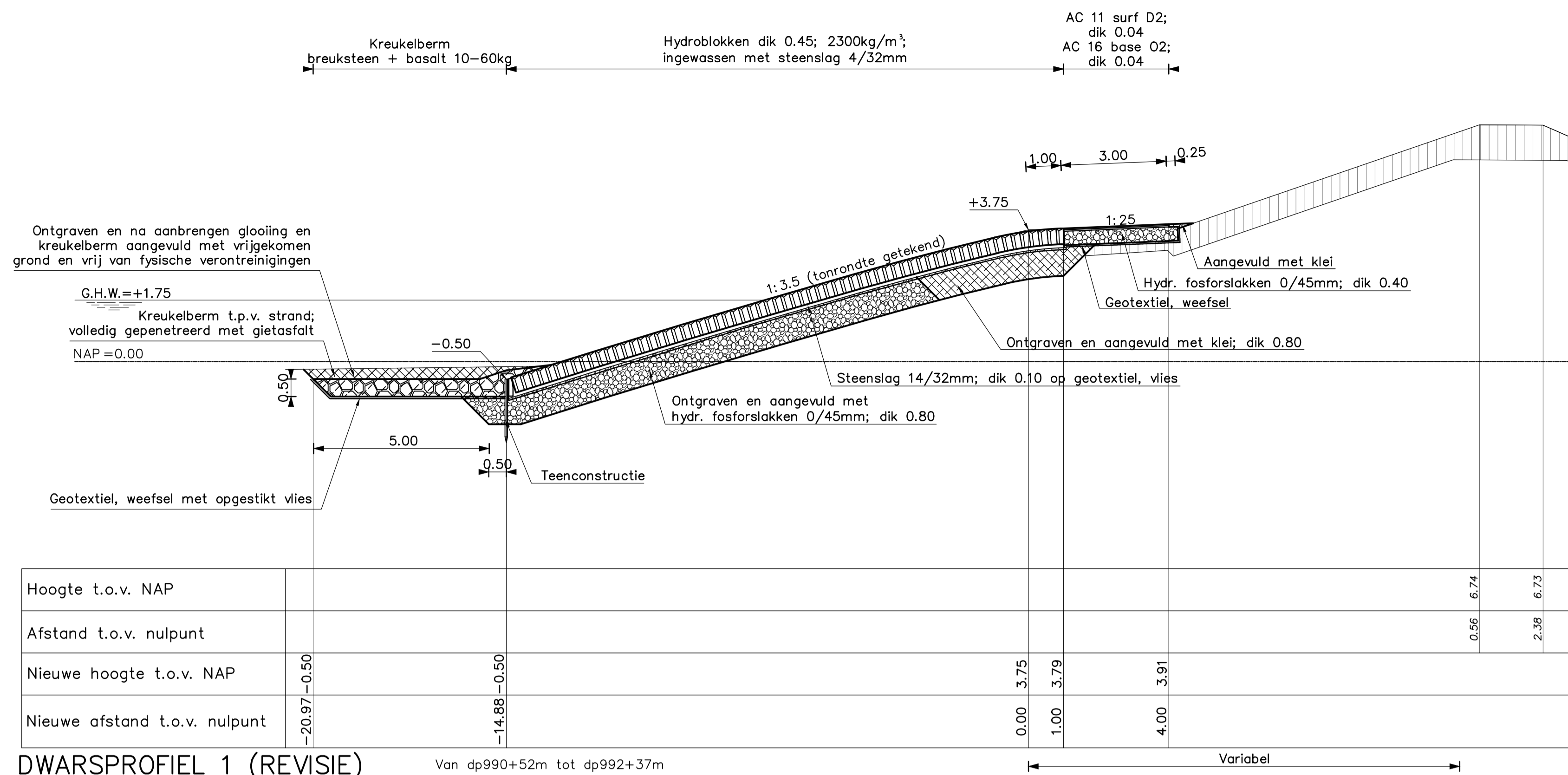
Hoogtematen in meters t.o.v. NAP
Maten in meters tenzij anders aangegeven

- 1033 Dijkpaal met nummer
- Bestaande situatie
- Gemaakt werk
- - - Geplaatst raster
- █ Onderhoudstrook

- Grondaanvulling
- Hydroblokken
- Basalt
- Overlaging breuksteen
- Extra overlaging breuksteen
- Kreukelberm

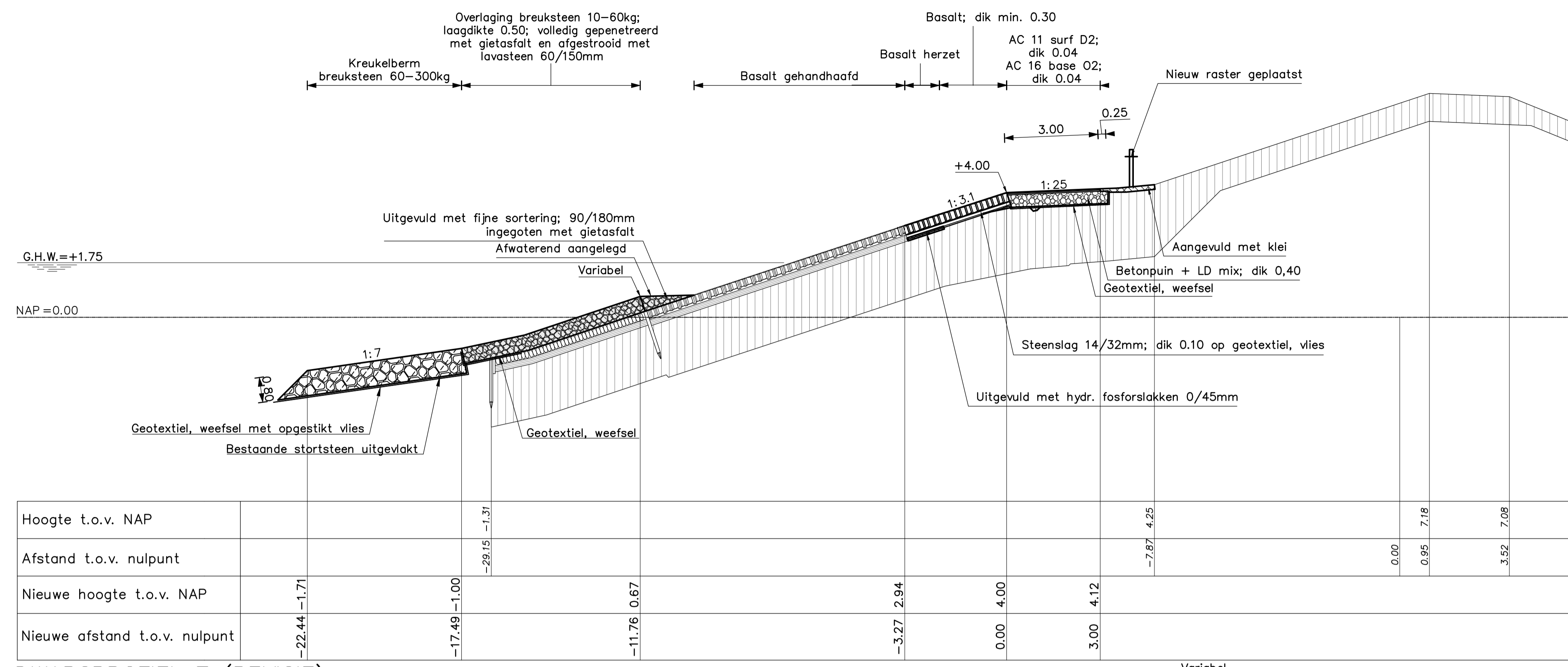
Voor dwarsprofiel 15 zie tekening ZLRW-2011-1563

rijkswaterstaat zeeland		afdeling WVI		Zeeuwse Stroom bv	
Project Zeeweringen GEERTRUIDA-, SCHERPENISSEPOLDER				bestek 31031956	
SITUATIE (5) van dp1036+60m tot dp1042+90m				REVISIE	
getekend	PJ	d.d.	27-10-'11	schaal 1:100	
gecontroleerd	KR	d.d.			
accord	CA	d.d.		in 14 bladen, blad nr. 5	
gewijzigd				A1	ZLRW-2011-1554



- VERKLARING**
- Hoogtematen in meters t.o.v. NAP
Maten in meters tenzij anders aangegeven
- Bestaand profiel
 - Gemaakt werk
 - Doornikse (bestaand)
 - Basaltzuilen (bestaand)
 - Klei (bestaand)
 - Kreukelberm (bestaand)
 - Basaltzuilen (nieuw)
 - Hydroblokken (nieuw)
 - Overlaging gepenetreerde breuksteen (nieuw)
 - Klei (nieuw)
 - Hydraulische fosforslakken (nieuw)
 - Kreukelberm (nieuw)
 - Grond ontgraven
 - Grond aangevuld
- Voor situatie zie tekening ZLRW-2011-1550

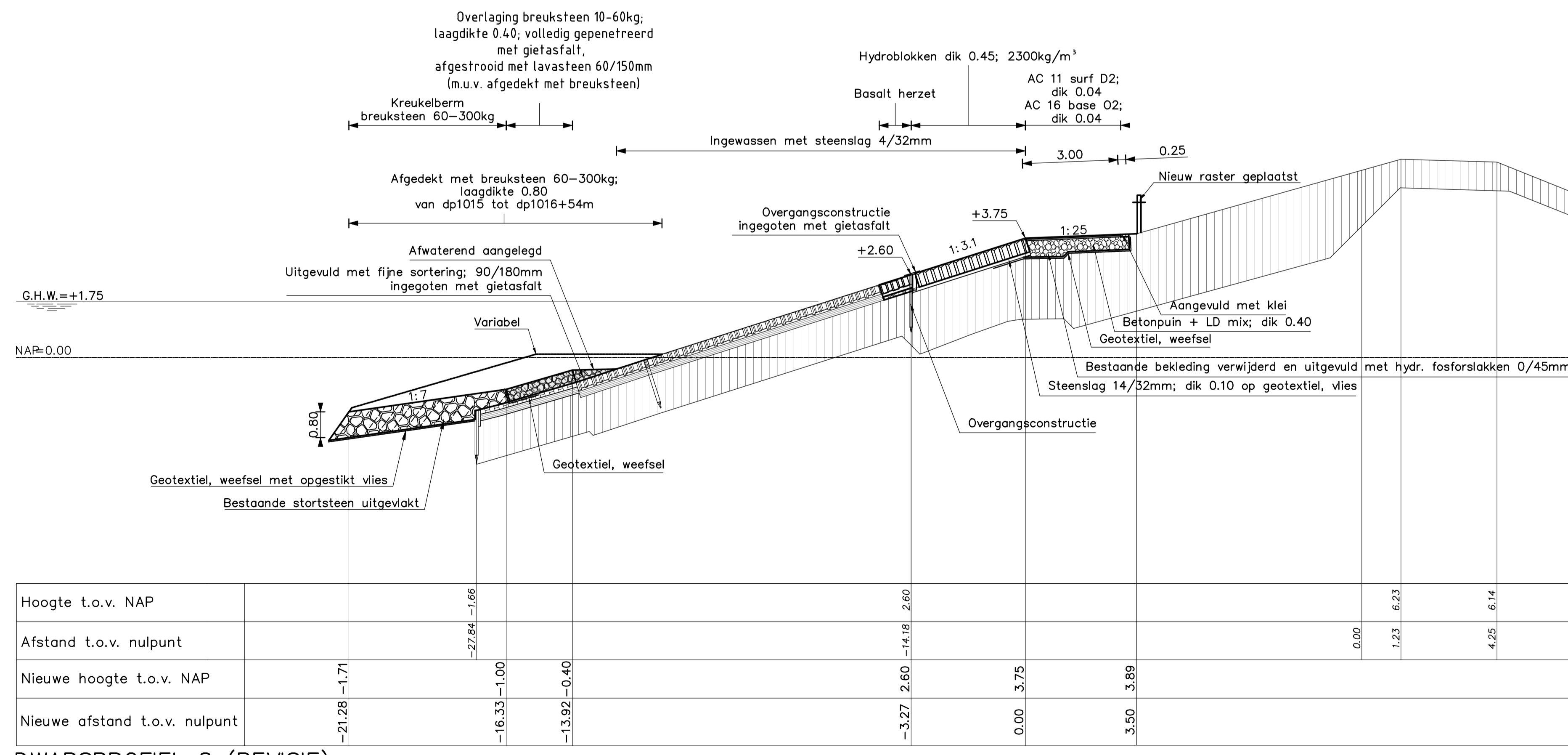
rijkswaterstaat zeeland	afdeling WVI	Zeeuwse Stroom bv
Project Zeeweringen GEERTRUIDA-, SCHERPENISSEPOLDER		bestek 31031956
DWARSPROFIEL 1 EN 2 van dp990+52m tot dp992+37m en van dp 993 tot dp 997+83m		REVISIE
getekend PJ	d.d. 27-10-'11	schaal 1:100
gecontroleerd KR	d.d.	
accord CA	d.d.	in 14 bladen, blad nr. 6
gewijzigd		A1 ZLRW-2011-1555



DWARSPROFIEL 7 (REVISIE)

Van dp1011+35m tot dp1012+94m

SCHAAL 1:100



DWARSPROFIEL 8 (REVISIE)

Van dp1012+94m tot dp1016+54m

SCHAAL 1:100

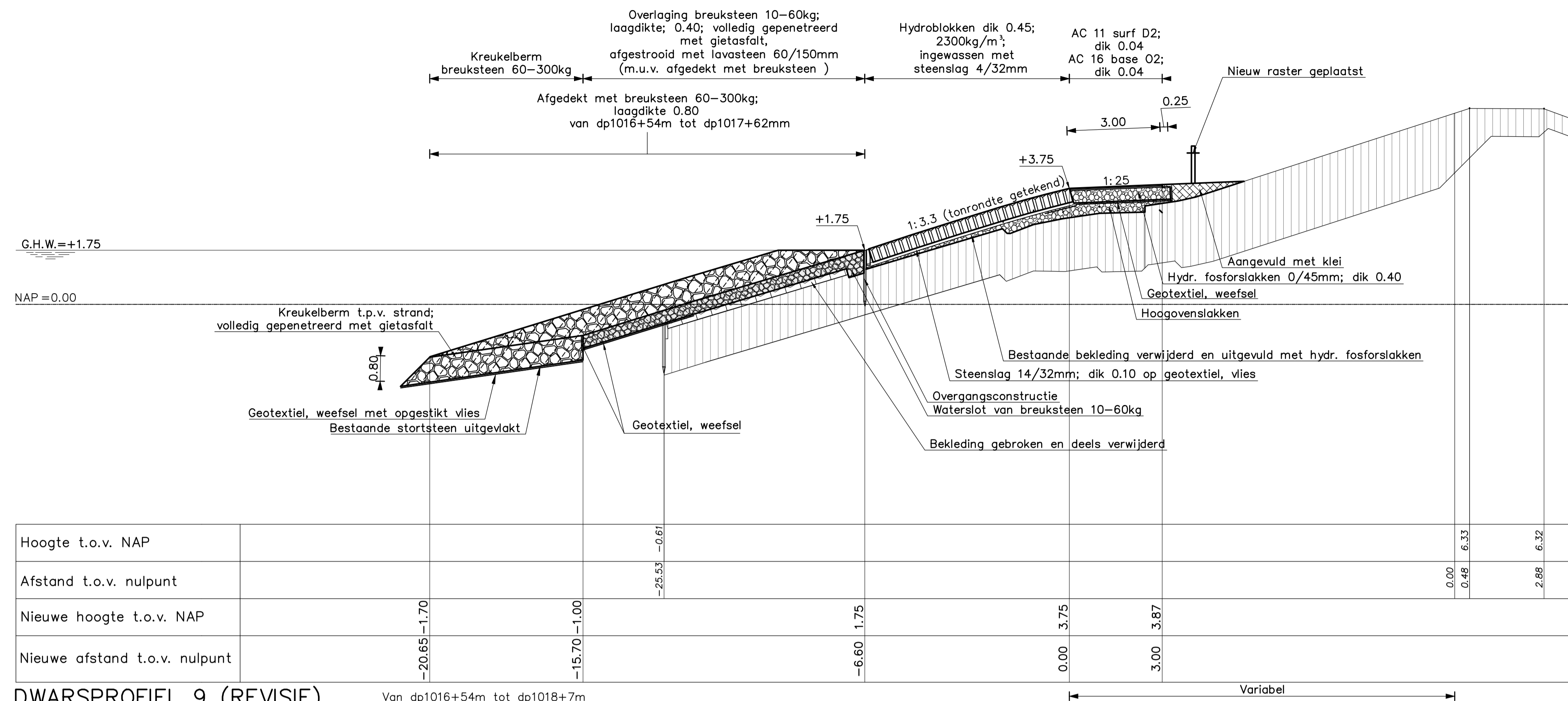
VERKLARING

Hoogtematen in meters t.o.v. NAP
Maten in meters tenzij anders aangegeven

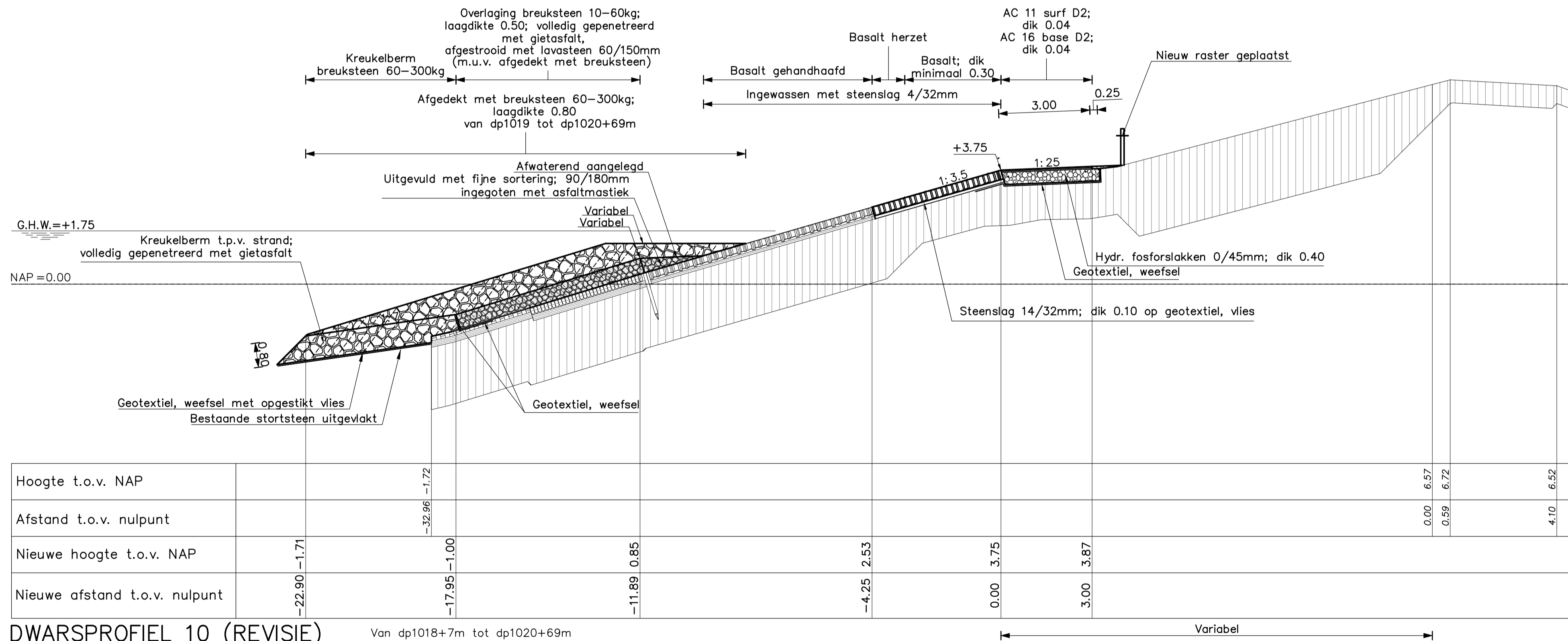
- Bestaand profiel
- Gemaakt werk
- Vijvoordse (bestaand)
- Basaltzuilen (bestaand)
- Doornikse (bestaand)
- Klei (bestaand)
- Kreukelberm (bestaand)
- Hydroblokken (nieuw)
- Basaltzuilen (nieuw)
- Hydraulische fosforslakken (nieuw)
- Kreukelberm (nieuw)
- Overlaging gepenetreerde breuksteen (nieuw)
- Klei (nieuw)

Voor situatie zie tekening ZLRW-2011-1551
Voor situatie zie tekening ZLRW-2011-1552

rijkswaterstaat zeeland	afdeling WVI	Zeeuwse Stromen bv
Project Zeeweringen		bestek
GEERTRUIDA-, SCHERPENISSEPOLDER		31031956
DWARSPROFIEL 7 en 8		REVISIE
van dp1011+35m tot dp1012+94m en		
van dp1012+94m tot dp1016+54m		
getekend PJ	d.d. 27-10-'11	schaal 1:100
gecontroleerd KR	d.d.	
afgekeurd CA	d.d.	in 14 bladen, blad nr. 9
gewijzigd		A1 ZLRW-2011-1558



DWARSPROFIEL 9 (REVISIE) Van dp1016+54m tot dp1018+7m
SCHAAL 1:100



DWARSPROFIEL 10 (REVISIE) Van dp1018+7m tot dp1020+69m
SCHAAL 1:100

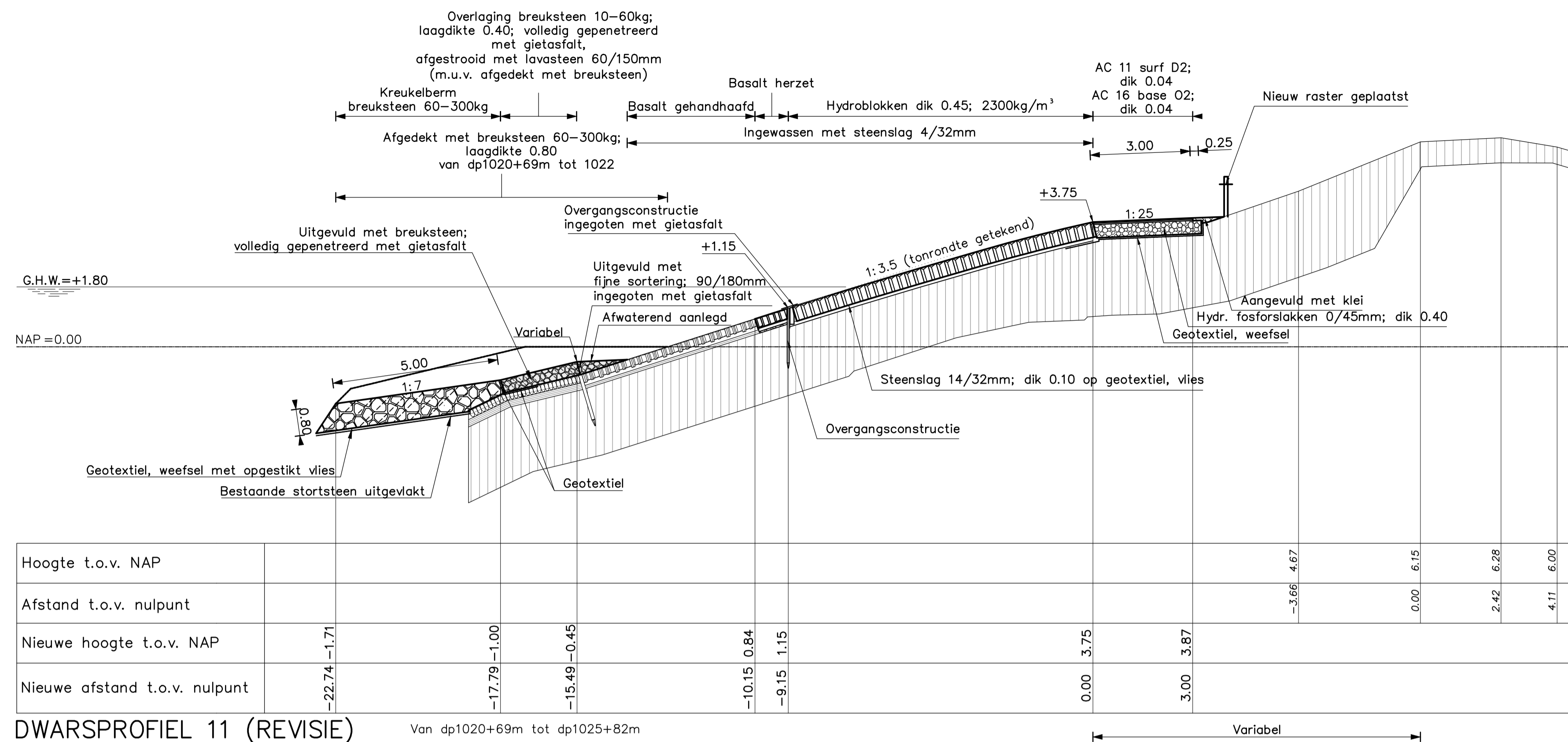
VERKLARING

Hoogtematen in meters t.o.v. NAP
Maten in meters tenzij anders aangegeven

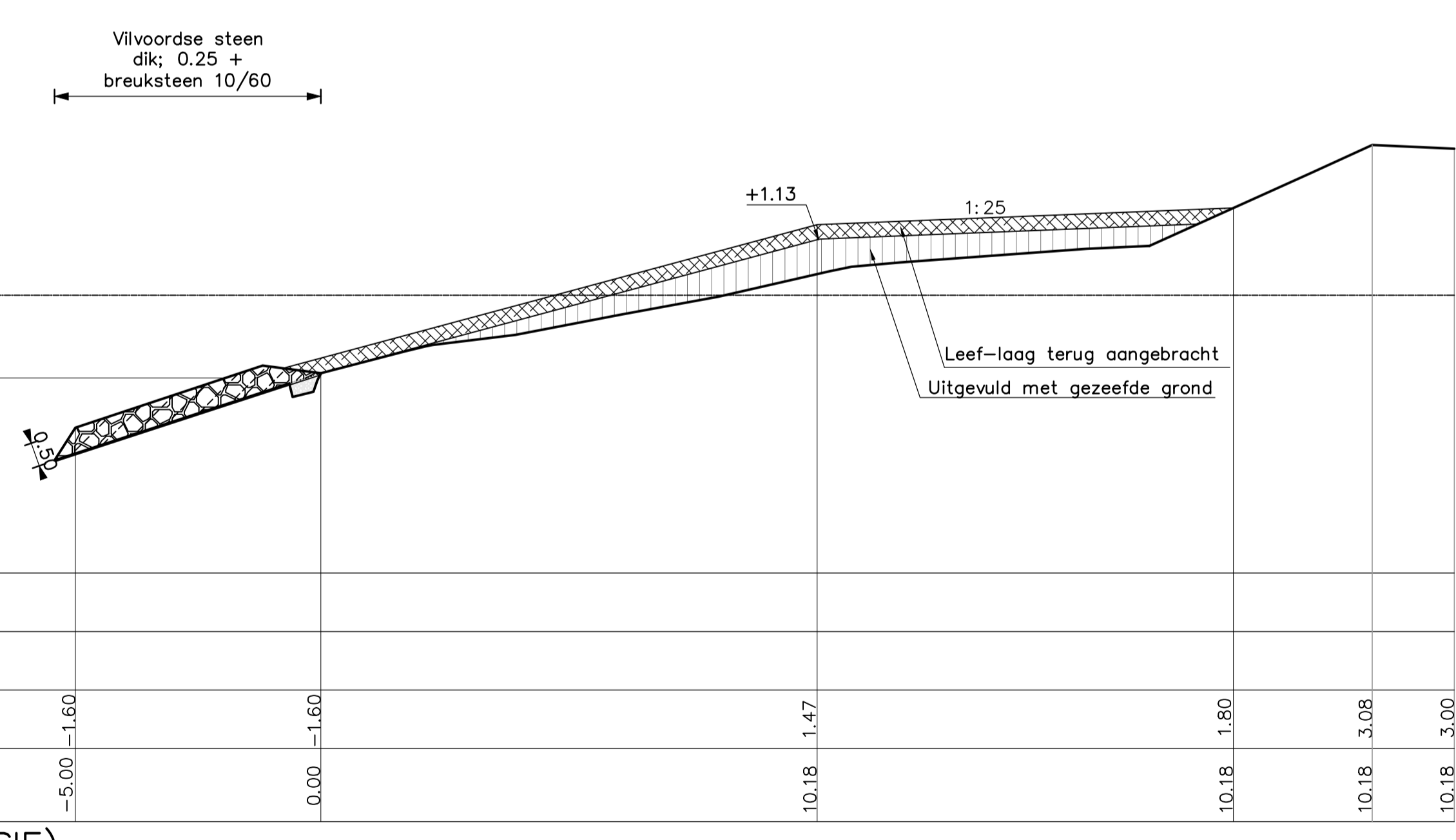
- Bestand profiel
- Gemaakt werk
- Vilvoordse (bestaand)
- Betonblokken (bestaand)
- Doornikse (bestaand)
- Klei (bestaand)
- Kreukelberm (bestaand)
- Basaltzulen (bestaand)
- Hydroblokken (nieuw)
- Basaltzulen (nieuw)
- Hydraulische fosforslakken (nieuw)
- Kreukelberm (nieuw)
- Overlaging gepenetreerde breuksteen (nieuw)
- Klei (nieuw)

Voor situatie zie tekening ZLRW-2011-1552

rijkswaterstaat zeeland	afdeling WVI	Zeeuwse Stroom bv
Project Zeeweringen GEERTRUIDA-, SCHERPENISSEPOLDER		bestek 31031956
DWARSPROFIEL 9 en 10 van dp1016+54m tot dp1018+7m en van dp 1018+7m tot dp 1020+64m		REVISIE
getekend PJ	d.d. 27-10-11	schaal 1:100
gecontroleerd KR	d.d.	
accord CA	d.d.	
in 14 bladen, blad nr. 10		
gewijzigd		A1 ZLRW-2011-1559



DWARSPROFIEL 11 (REVISIE) Van dp1020+69m tot dp1025+82m
SCHAAL 1:100



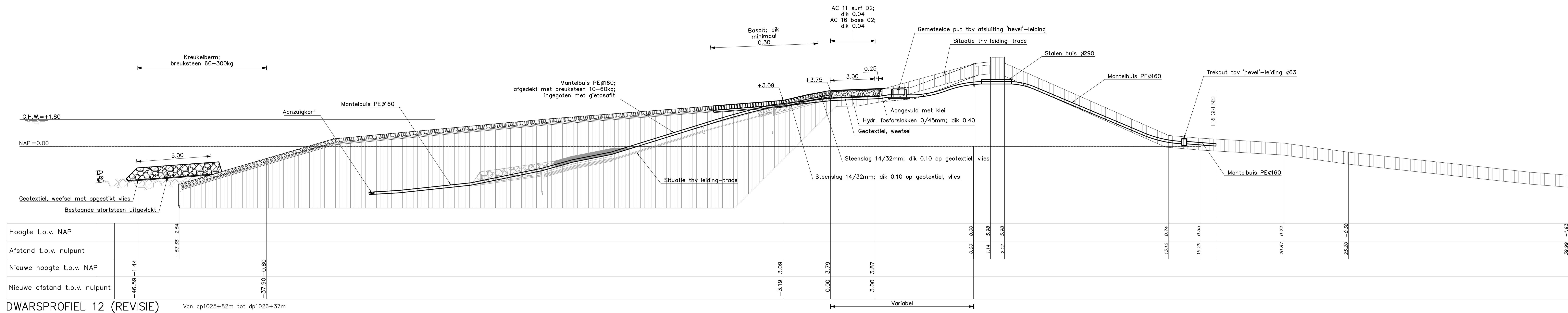
DWARSPROFIEL 11 (REVISIE) SCHAAL 1:100

VERKLARING

Hoogtematen in meters t.o.v. NAP
Maten in meters tenzij anders aangegeven

- Bestaand profiel
- Gemaakt werk
- [Hatched] Vilvoordse (bestaand)
- [Horizontal lines] Betonblokken (bestaand)
- [Vertical lines] Doornikse (bestaand)
- [Diagonal lines] Klei (bestaand)
- [Cross-hatched] Kreukelberm (bestaand)
- [Vertical lines] Basaltzuilen (bestaand)
- [Horizontal lines] Hydroblokken (nieuw)
- [Vertical lines] Basaltzuilen (nieuw)
- [Diagonal lines] Hydraulische fosforslakken (nieuw)
- [Cross-hatched] Kreukelberm (nieuw)
- [Cross-hatched] Overlaging gepenetreerde breuksteen (nieuw)
- [Cross-hatched] Klei (nieuw)

rijkswaterstaat zeeland		afdeling WVI		Zeeuwse Stroom bv	
Project Zeeweringen					bestek
GEERTRUIDA-, SCHERPENISSEPOLDER					31031956
DWARSPROFIEL 11 van dp1020+69m tot dp1025+82m					REVISIE
getekend	PJ	d.d.	27-10-11	schaal 1:100	
gecontroleerd	KR	d.d.			
accoord	CA	d.d.		in 14 bladen, blad nr. 11	
gewijzigd				A1 ZLRW-2011-1560	



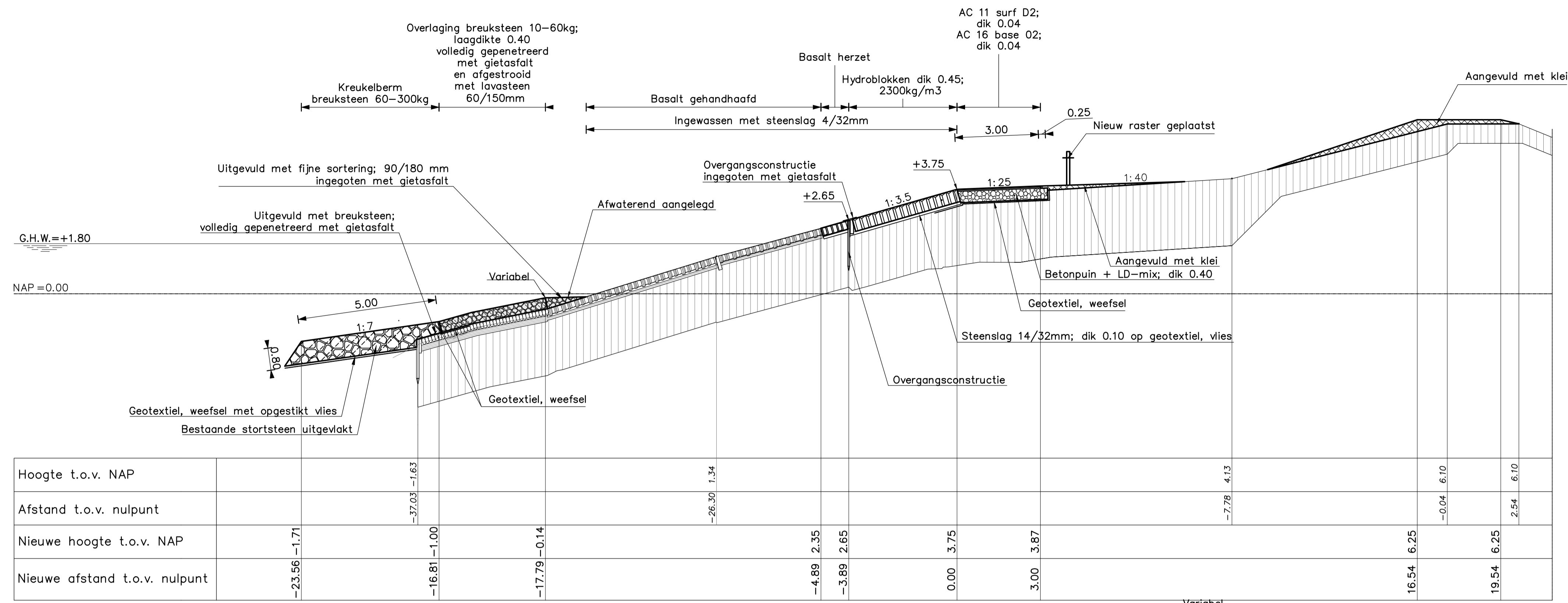
VERKLARING

Hoogtematen in meters t.o.v. NAP
 Maten in meters tenzij anders aangegeven

- Bestaand profiel
- Gemaakt werk
- ▨ Klei (bestaand)
- ▨ Basaltzulen (bestaand)
- ▨ Basaltzulen (nieuw)
- ▨ Klei (nieuw)
- ▨ Kreukelberm (bestaand)
- ▨ Hydraulische fosforslakken (nieuw)
- ▨ Kreukelberm (nieuw)

Voor situatie zie tekening ZLRW-2011-1553

rijkswaterstaat zeeland		afdeling WVI		Zeeuwse Stroom bv	
Project Zeeweringen				bestek 31031956	
GEERTUIDA-, SCHERPENISSEPOLDER				REVISIE	
DWARSPROFIEL 12 van dp1025+82m tot dp1026+37m					
getekend	PJ	d.d.	27-10-'11	school 1:100	
gecontroleerd	KR	d.d.		in 14 bladen, blad nr. 12	
geoordeeld	CA	d.d.			
gewijzigd				A1 ZLRW-2011-1561	

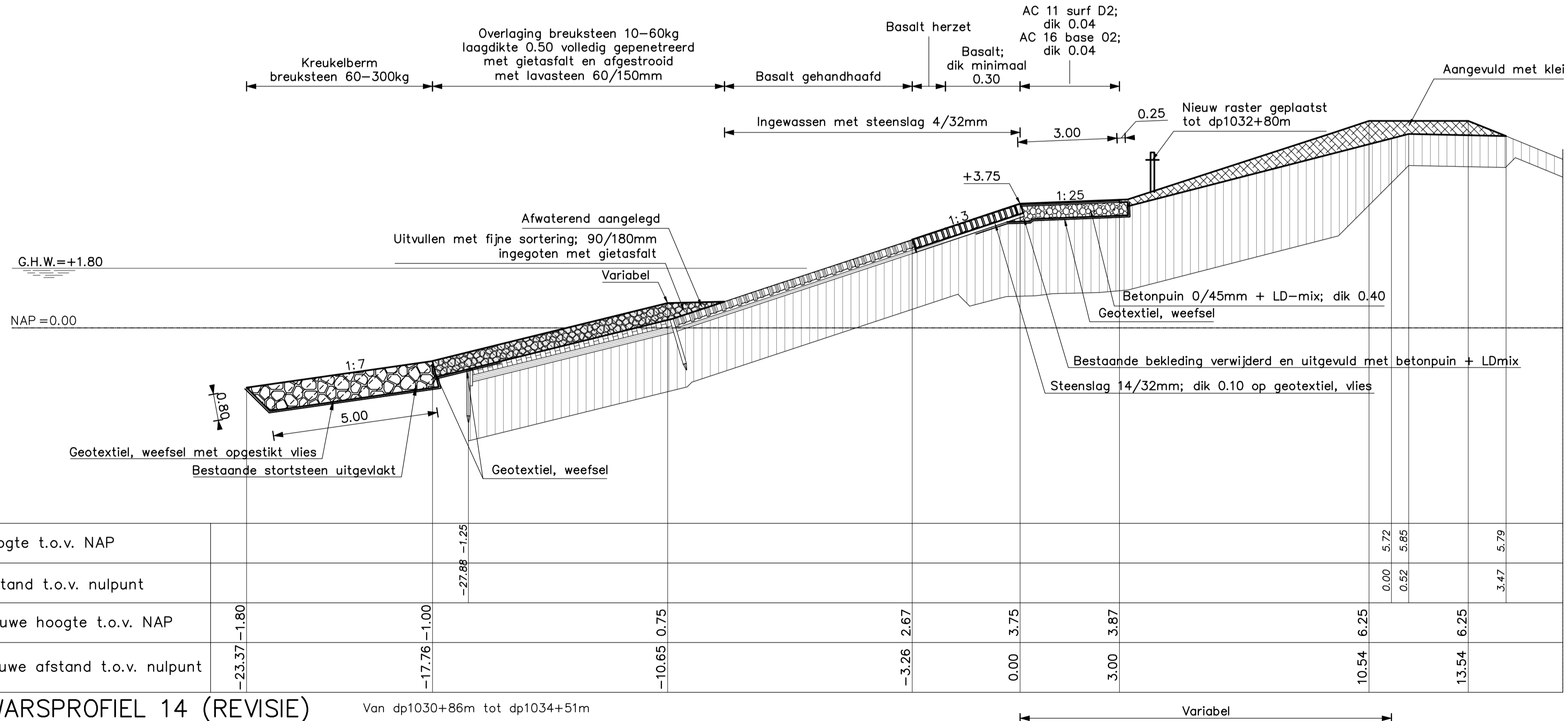


DWARSPROFIEL 13 (REVISIE)

SCHAAL 1:100

Van dp1026+37m tot dp1030+86m

Van dp1030+73m tot dp1030+86m geen overlaging breuksteen



DWARSPROFIEL 14 (REVISIE)

SCHAAL 1:100

Van dp1030+86m tot dp1034+51m

Van dp1030+86m tot dp1032+99m geen overlaging breuksteen

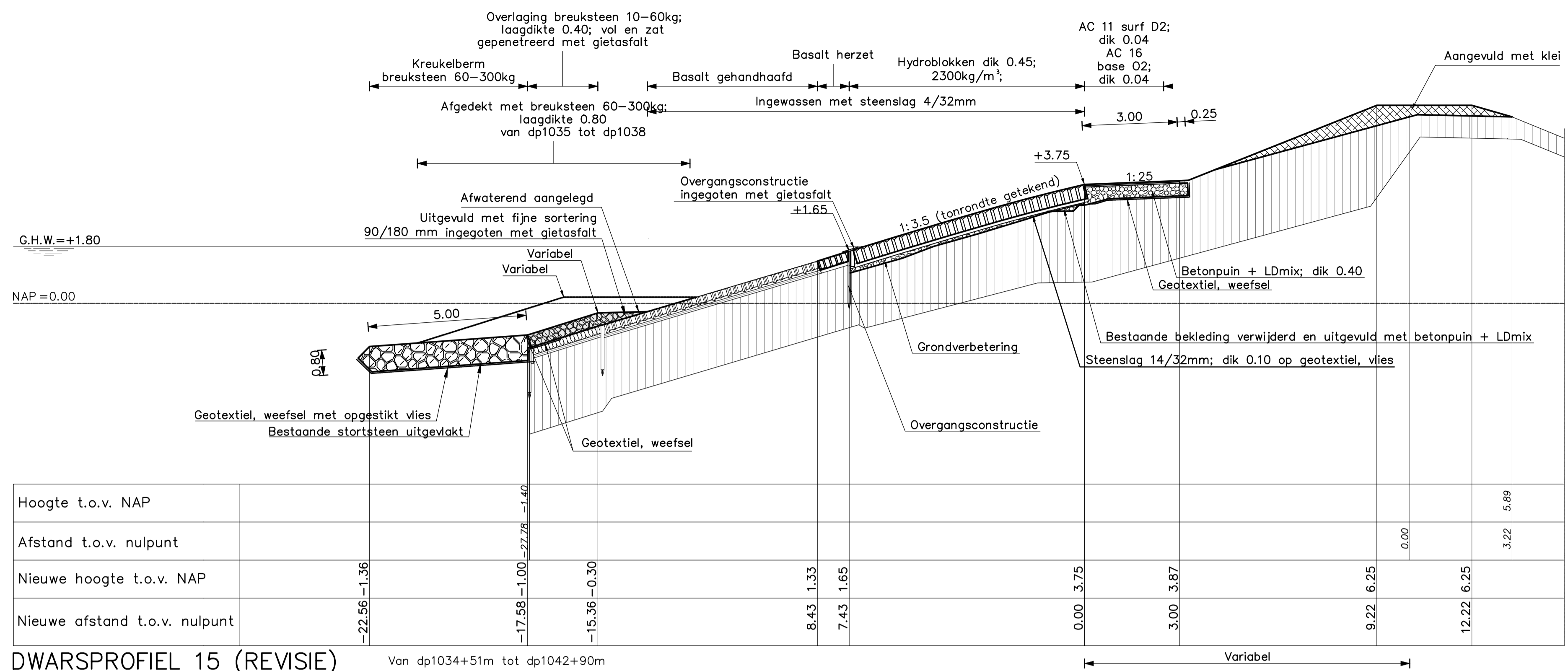
VERKLARING

Hoogtematen in meters t.o.v. NAP
Maten in meters tenzij anders aangegeven

- Bestaand profiel
- Gemaakt werk
- ▨ Vilvoordse (bestaand)
- ▨ Klei (bestaand)
- ▨ Kreukelberm (bestaand)
- ▨ Doornikse (bestaand)
- ▨ Basaltzuilen (bestaand)
- ▨ Hydraulische fosforslakken (nieuw)
- ▨ Kreukelberm (nieuw)
- ▨ Overlaging gepenetreerde breuksteen (nieuw)
- ▨ Klei (nieuw)

Voor situatie zie tekening ZLRW-2011-1553

rijkswaterstaat zeeland	afdeling WVI	Zeeuwse Stroom bv
Project Zeeweringen		bestek 31031956
GEERTRUIDA-, SCHERPENISSEPOLDER		REVISIE
DWARSPROFIEL 13 en 14 van dp1026+37m tot dp1030+86m en van dp 1030+86m tot dp1034+51m		
getekend PJ	d.d. 27-10-11	schaal 1:100
gecontroleerd KR	d.d.	
accoord CA	d.d.	in 14 bladen, blad nr. 13
gewijzigd		A1 ZLRW-2011-1562



DWARSPROFIEL 15 (REVISIE)
SCHAAL 1:100

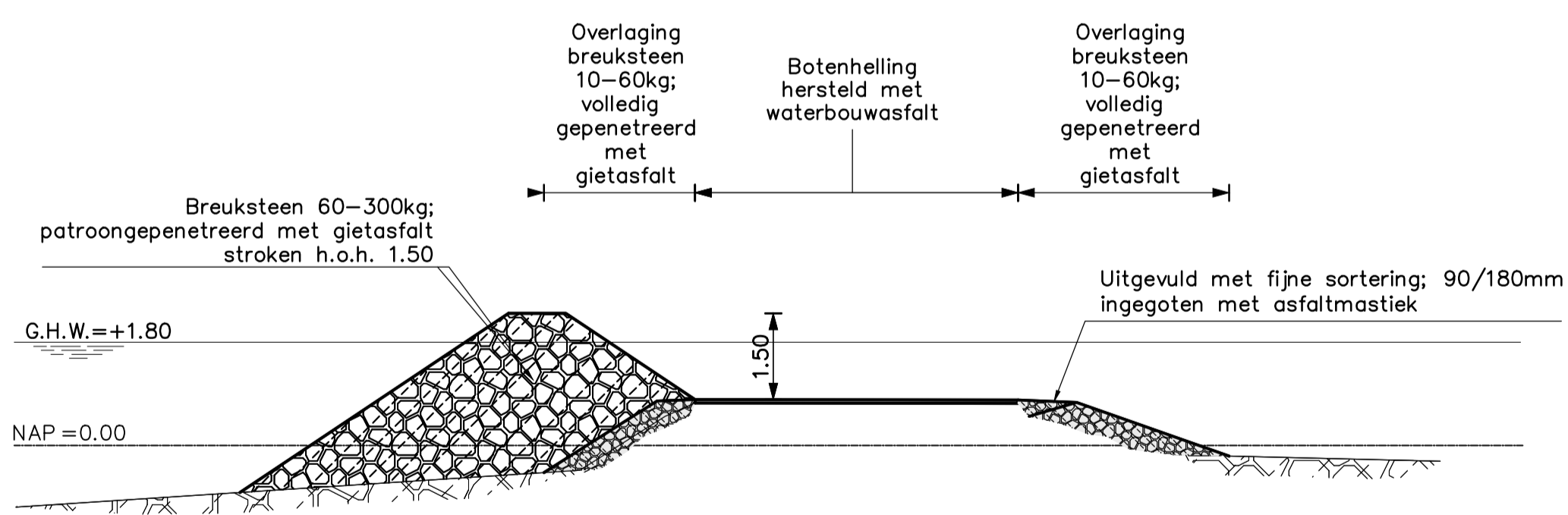
Van dp1034+51m tot dp1042+90m

VERKLARING

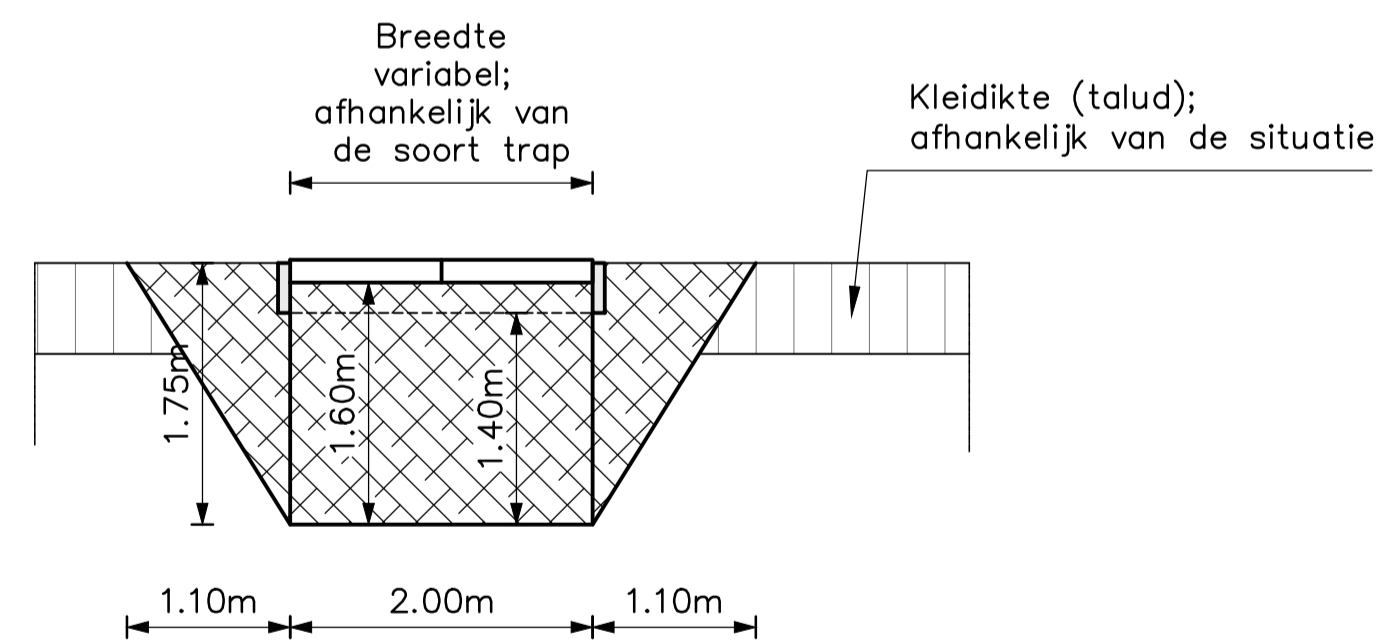
Hoogtematen in meters t.o.v. NAP
Maten in meters tenzij anders aangegeven

- Bestaand profiel
- Gemaakt werk
- ▤ Vilvoorde (bestaand)
- ▤ Basaltzuilen (bestaand)
- ▤ Klei (bestaand)
- ▤ Kreukelberm (bestaand)
- ▤ Hydroblokken (nieuw)
- ▤ Basaltzuilen (nieuw)
- ▤ Hydraulische fosforslakken (nieuw)
- ▤ Kreukelberm (nieuw)
- ▤ Overlaging gepentreeerde breuksteen (nieuw)
- ▤ Klei (nieuw)

Voor situatie zie tekening ZLRW-2011-1554



DWARSPROFIEL 3a (REVISIE)
schaal 1:100



DETAIL 'Trap'
schaal 1:50

rijkswaterstaat zeeland	afdeling WVI	Zeeuwse Stromen bv
Project Zeeweringen GEERTRUIDA-, SCHERPENISSEPOLDER DWARSPROFIEL 15 van dp1034+51m tot dp1042+90m		bestek 31031956
		REVISIE
getekend PJ	d.d. 27-10-'11	schaal 1:100
gecontroleerd KR	d.d.	
accoord CA	d.d.	in 14 bladen, blad nr. 14
gewijzigd		
		A1 ZLRW-2011-1563