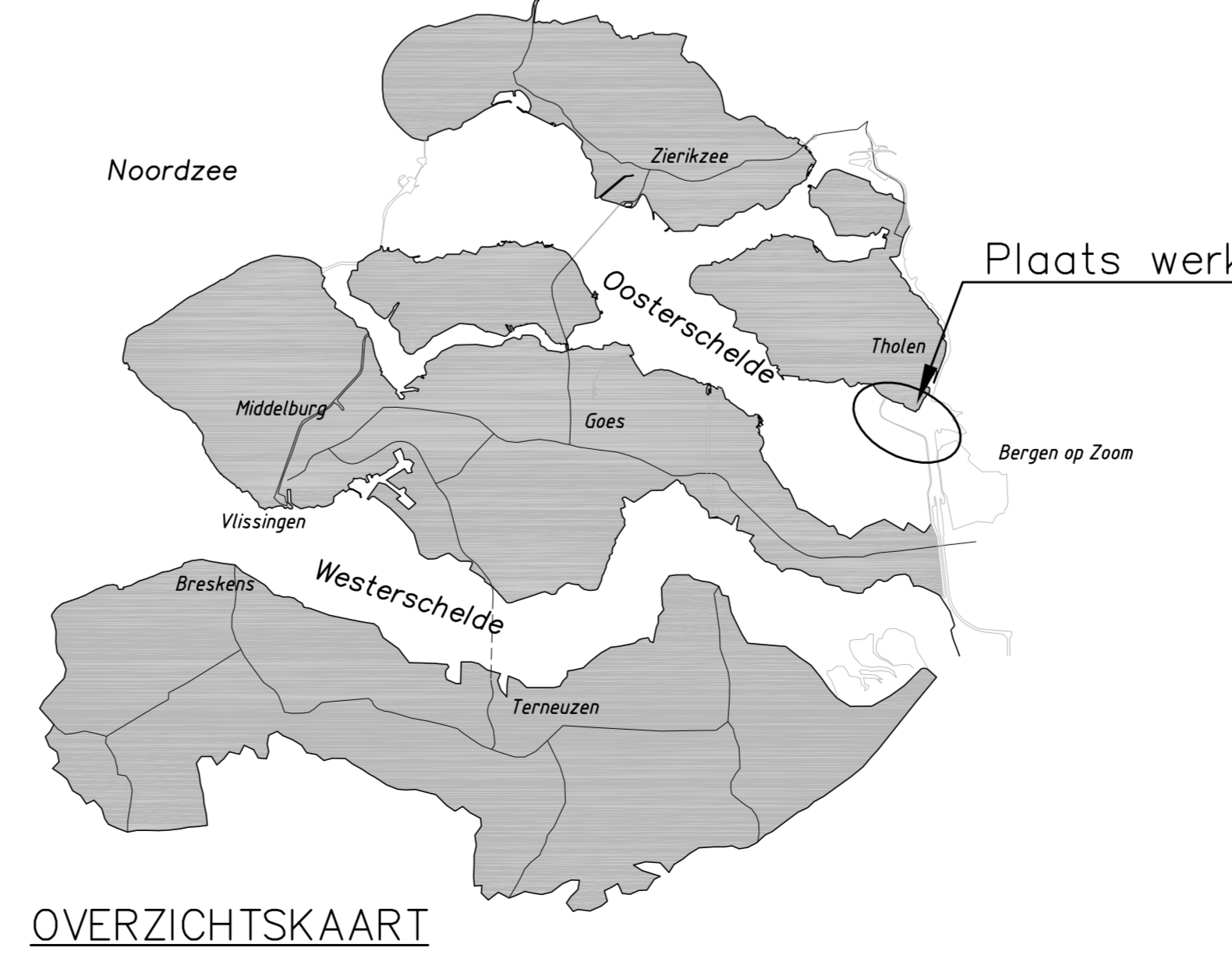


SITUATIE  
schaal 1:1000



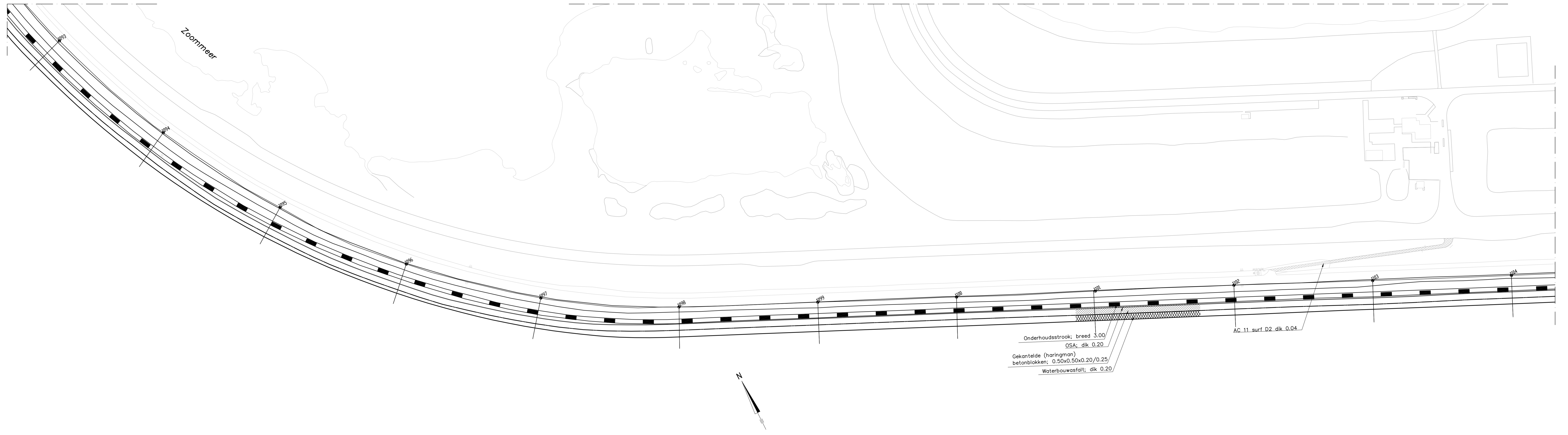
VERKLARING

Hoogteten in meters t.o.v. NAP  
Maten in meters tenzij anders aangegeven  
Alle maten in het werk controleren

- 1099 Dijkpaal met nummer
- Bestaande raster/hekwerk
- Bestaande zandlijn
- Teenconstructie
- Nieuwe betonband
- Te maken werk
- Onderhoudstrook
- Grondaanvulling
- Betonzuilen
- Gekantelde (haringman) betonblokken
- OSA
- Waterbouwafvalbeton
- Overlaging breuksteen
- Doorgroeiestenen

Voor dwarsprofiel 1 & 2: zie tekening ZLRW-2011-01581  
Voor dwarsprofiel 3, 3a, 3b: zie tekening ZLRW-2011-01582  
Voor dwarsprofiel 6 & 7: zie tekening ZLRW-2011-01584

Ministerie van Infrastructuur en Waterwerken		Rijkswaterstaat		Dienst Zee-land elering WU		Bureau uitbesteding	
<b>Project Zeeweringen</b> Oesterdam Noord Situatie-tekening van dp 1079-75m tot dp 1093							
akkoord	M. van den Essen	pr.	d.d. 02-02-2012	projectcode	90660007	akkoord	par.
geautoriseerd	J. Overberg	pr.	d.d. 02-02-2012	demitecode		schon	33
uitgegeven	J. Overberg	pr.	d.d. 02-02-2012	demitecode		ZLRW-2011-0576/77	
status	Definitief	versie	Revisie 31031957	demitecode		ZLRW-2011-0578/79	
		reg.nr.	ZLRW-2011-01575	demitecode		ZLRW-2011-0580	
				demitecode		in 10 tekeningen	1
				demitecode		formaat A0	
				demitecode		schaal 1:1000	



Onderhoudstrook; breed 3.00  
 OSA; dik 0.20  
 Gekantelede (haringman)  
 betonblokken; 0.50x0.50x0.20/0.25  
 Waterbouwasfalt; dik 0.20  
 AC 11 surf D2 dik 0.04

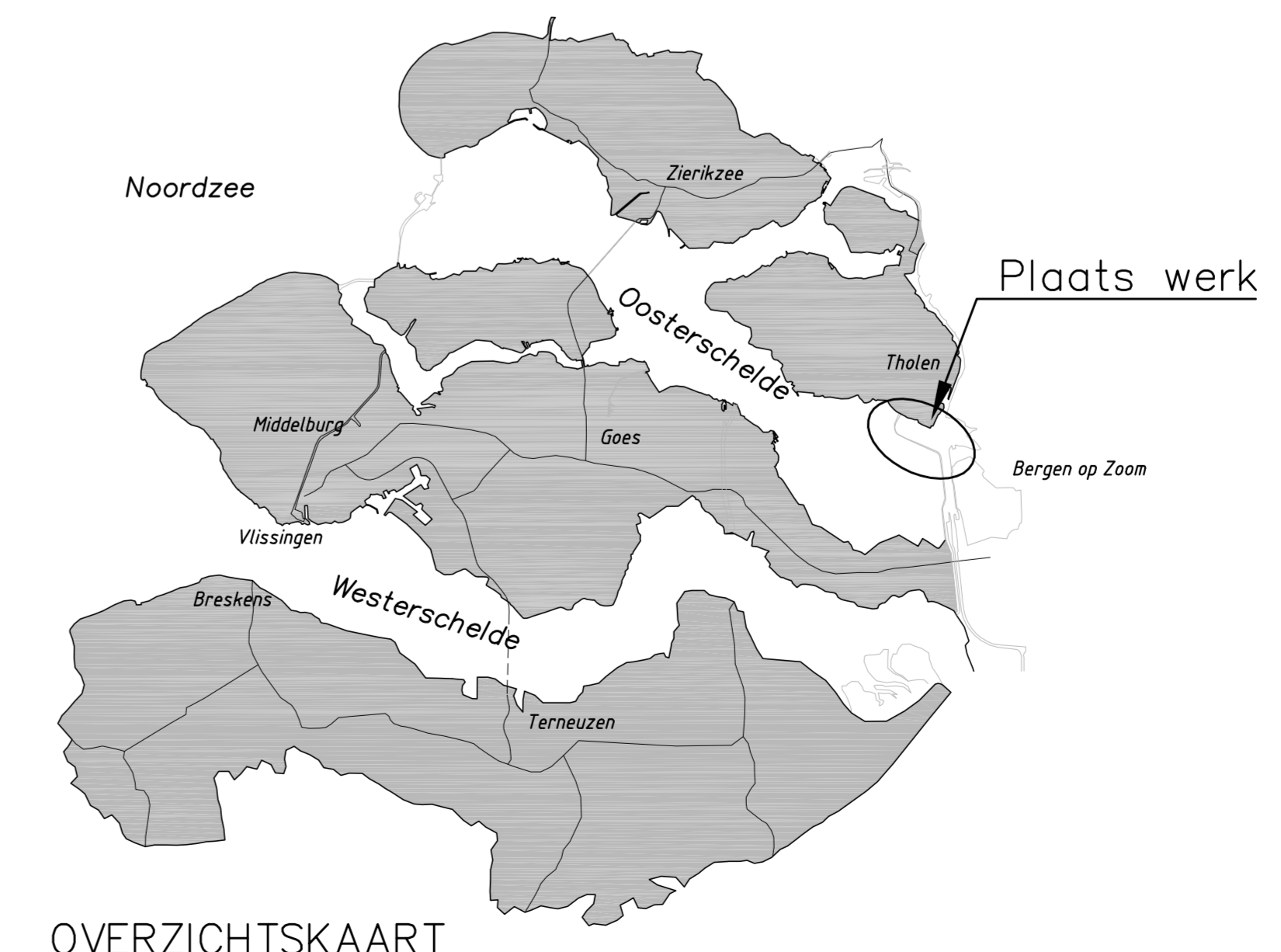
SITUATIE  
 schaal 1:1000

Oosterschelde

**VERKLARING**

Hoogtematen in meters t.o.v. NAP  
 Maten in meters tenzij anders aangegeven  
 Alle maten in het werk controleren

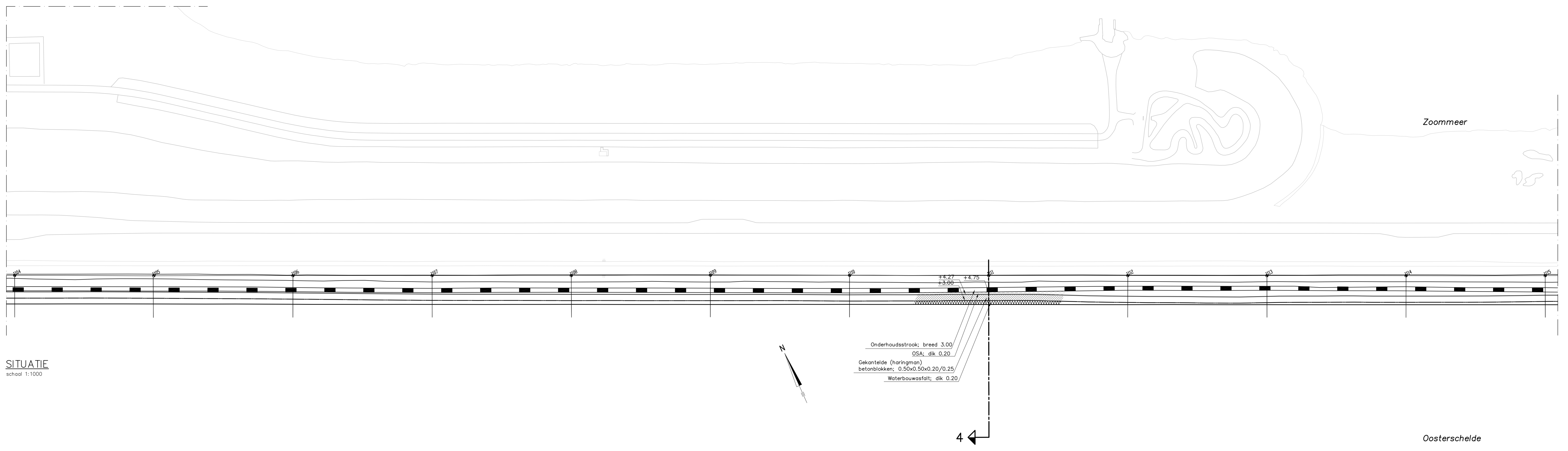
- 1091 Dijkpoot met nummer
- Bestaand raster/hekwerk
- Bestaande zandlijn
- Teeenconstructie
- Nieuwe betonband
- Te maken werk
- Onderhoudstrook
- Grondaanvulling
- Betonzullen
- Gekantelede (haringman) betonb
- OSA
- Waterbouwasfaltbeton
- Overlaging breuksteen
- Doorgroeiëstenen



OVERZICHTSKAART

Voor dwarsprofiel 4 zie tekening ZLRW-2011-01583

Ministerie van Infrastructuur en Water		Rijswaterstaat		dienst Zee-land eliding WV		bureau uitbesteding	
<b>Project Zeeweringen</b> Oesterdam Noord Situatie-tekening van dp 1093 tot dp 1104							
getekend	M. van den Essen	par.	d.d. 12-01-2012	projectcode	90660007	ak	par.
gecorrigeerd	J. Overberg	par.	d.d. 12-01-2012	omschrijving	ZLRW-2011-01575/77 ZLRW-2011-01578/79	schalen	1:1000
uitgegeven	J. Overberg	par.	d.d. 12-01-2012	status	definitief	formaat	A0
status	Definitief	versie	Revisie 31031957	reg.nr.	ZLRW-2011-01576	schaal	1:1000

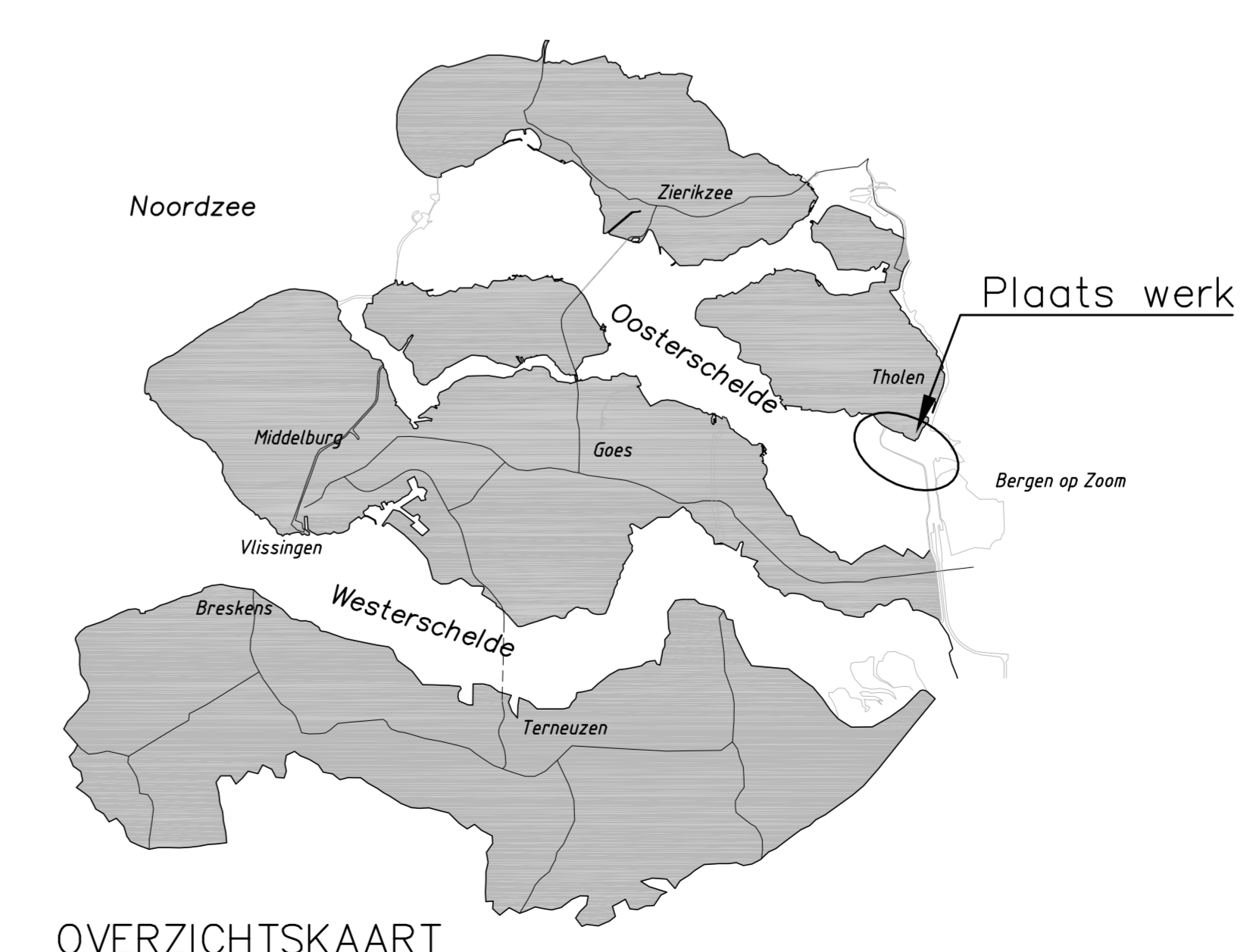


SITUATIE  
schaal 1:1000

Onderhoudstrook; breed 3.00  
OSA; dik 0.20  
Gekantelede (haringman)  
betonblokken; 0.50x0.50x0.20/0.25  
Waterbouwasfalt; dik 0.20

**VERKLARING**

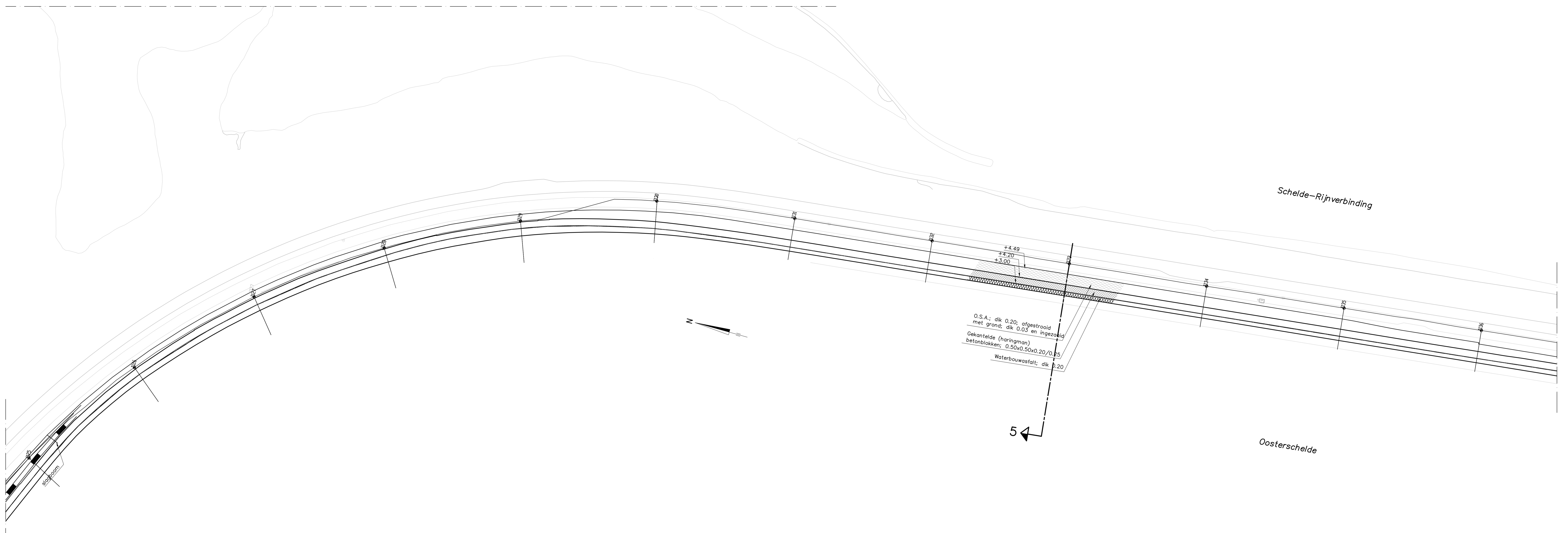
- Hoogtematen in meters t.o.v. NAP  
Maten in meters tenzij anders aangegeven  
Alle maten in het werk controleren
- 1091 Dijkpaal met nummer
  - Bestaand raster/hekwerk
  - Bestaande zandlijn
  - Teenconstructie
  - Nieuwe betonband
  - Te maken werk
- Onderhoudstrook
  - Grondaanvulling
  - Betonzulen
  - Gekantelede (haringman) beton
  - OSA
  - Waterbouwasfaltbeton
  - Overlaging breuksteen
  - Doorgroeistenen



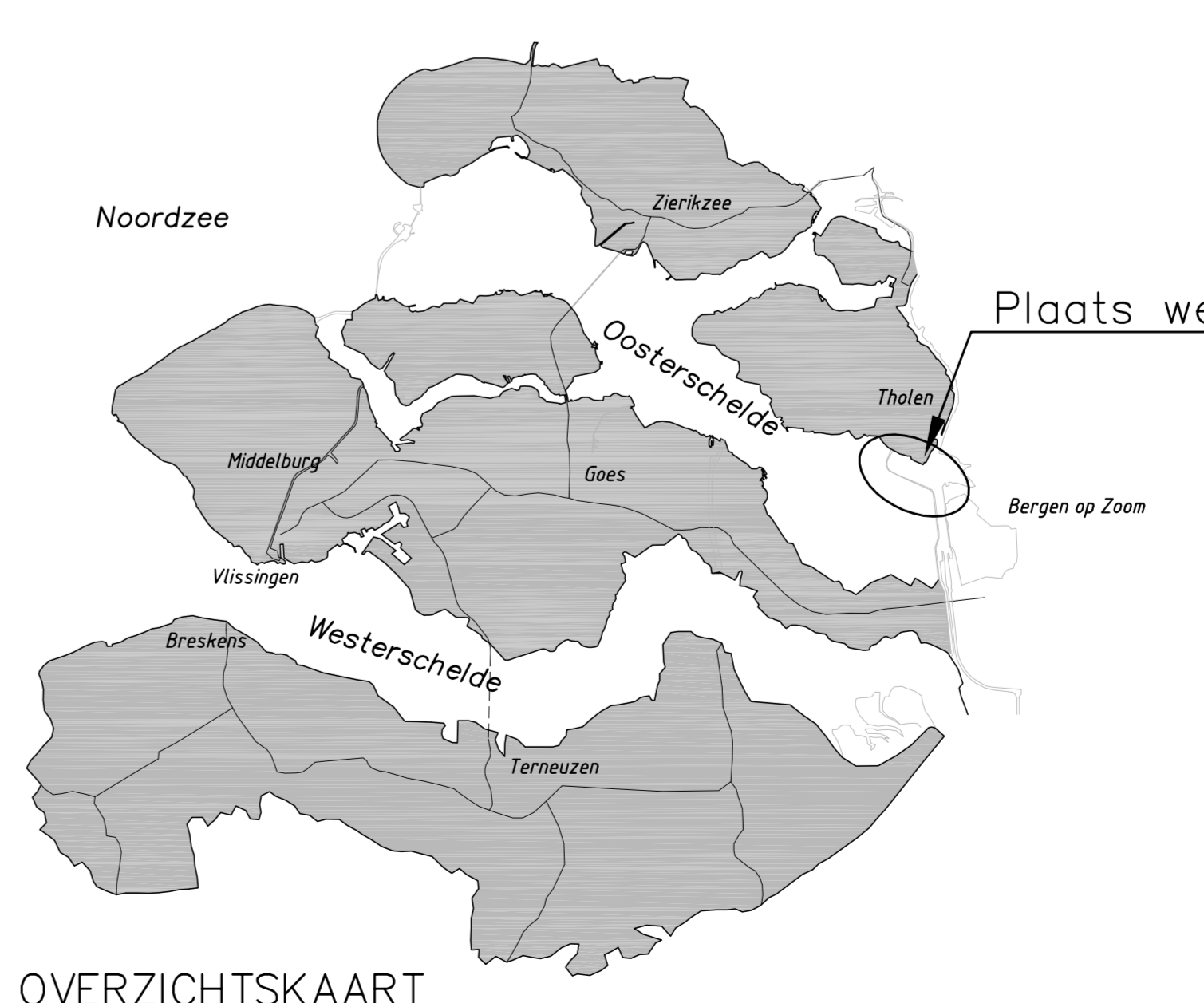
Voor dwarsprofiel 4 zie tekening ZLRW-2011-01583

Ministerie van Infrastructuur en Water		Rijswaterstaat		Dienst Zee- en elstroom WV		Bureau uitbesteding	
<b>Project Zeeweringen</b>							
Oesterdam Noord				ak			
Situatietekening				schon 3			
van dp 1104 tot dp 1115				ZLRW-2011-01575/76			
				ZLRW-2011-01578/79			
				ZLRW-2011-01580			
				= 10 tekeningen			
				formaat A0			
				schaal 1:1000			
gesteld	M. van den Essen	per	d.d. 12-01-2012	projectcode	90660007		
geautoriseerd	J. Overberg	per	d.d. 12-01-2012	documentcode			
uitgegeven	J. Overberg	per	d.d. 12-01-2012	documentcode			
status	Definitief	versie	Revisie 31031957	reg.nr.	ZLRW-2011-01577		





SITUATIE  
schaal 1:1000

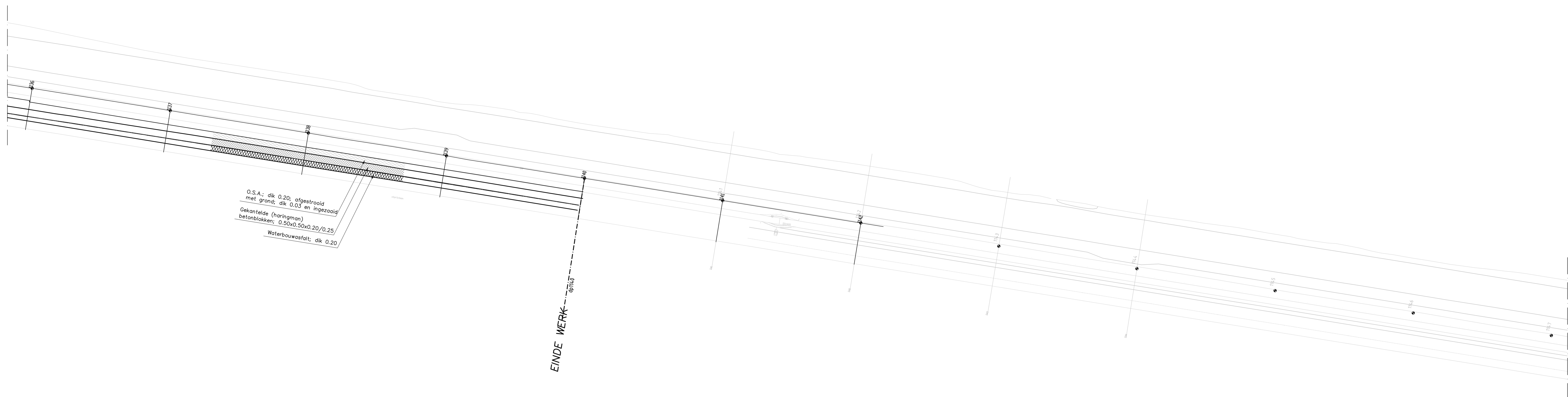


**VERKLARING**

- Hoogtematen in meters t.o.v. NAP  
Maten in meters tenzij anders aangegeven  
Alle maten in het werk controleren
- 1091 Dijkpaal met nummer
  - Bestaand raster/hekwerk
  - Bestaande zandlijn
  - Teenconstructie
  - Nieuwe betonband
  - Te maken werk
- Onderhoudsstrook
  - Grondaanvulling
  - Betonzullen
  - Gekantelde (haringman) beton
  - OSA
  - Waterbuwsfaltbeton
  - Overlaging breuksteen
  - Doorgroeiëstenen

Voor dwarsprofiel 5 zie tekening ZLRW-2011-01583

Ministerie van Infrastructuur en Water		Rijswaterstaat		dienst Zee-land eliding WV		bureau uitbreiding	
<b>Project Zeeweringen</b> Oesterdam Noord Situatie-tekening van dp 1125 tot dp 1136							
getekend	M. van den Essen	sch.	d.d. 12-01-2012	projectcode	90660007	ak	par.
gecontroleerd	J. Overberg	sch.	d.d. 12-01-2012	omschrijving		schon	ZLRW-2011-0575/76
uitgegeven	J. Overberg	sch.	d.d. 12-01-2012	omschrijving		schon	ZLRW-2011-0577/78
						= 10 tekeningen 5	
						formaat A0	
						schaal 1:1000	
status	Definitief	versie	Revisie 31031957	qg nr.	ZLRW-2011-01579		

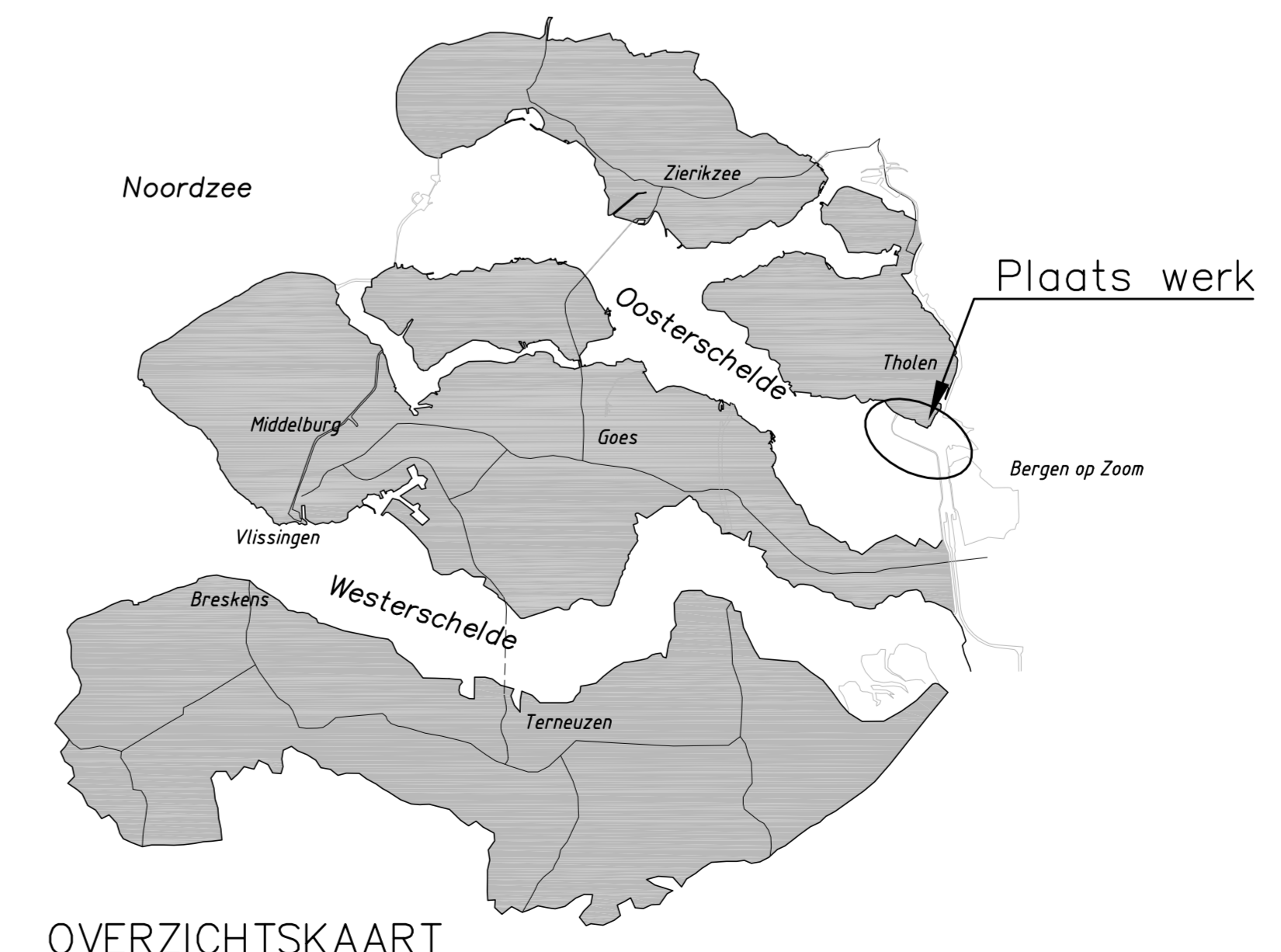


SITUATIE  
 schaal 1:1000

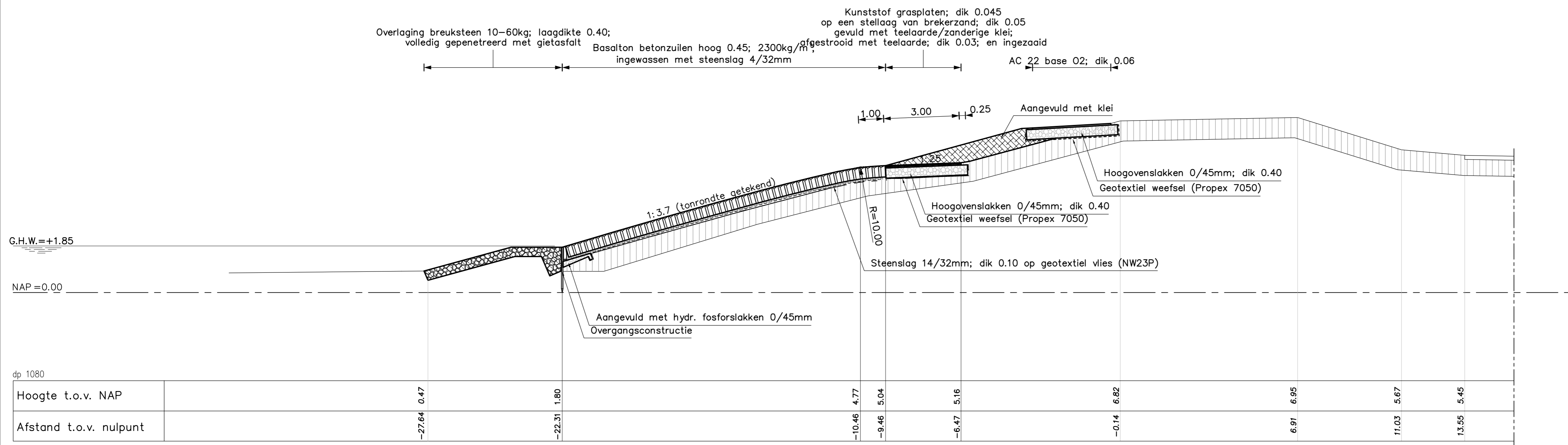
VERKLARING

- Hoogtematen in meters t.o.v. NAP  
 Maten in meters tenzij anders aangegeven  
 Alle maten in het werk controleren
- 1091 Dijkpaal met nummer
  - Bestaand raster/hekwerk
  - Bestaande zandlijn
  - Teenconstructie
  - Nieuwe betonband
  - Te maken werk
- Onderhoudstrook
  - Grondaanvulling
  - Betonzuilen
  - Gekantelde (haringman) betonbl
  - OSA
  - Waterbouwafsluitbeton
  - Overlaging breuksteen
  - Doorgroelstenen

Voor dwarsprofiel 5 zie tekening ZLRW-2011-015B3

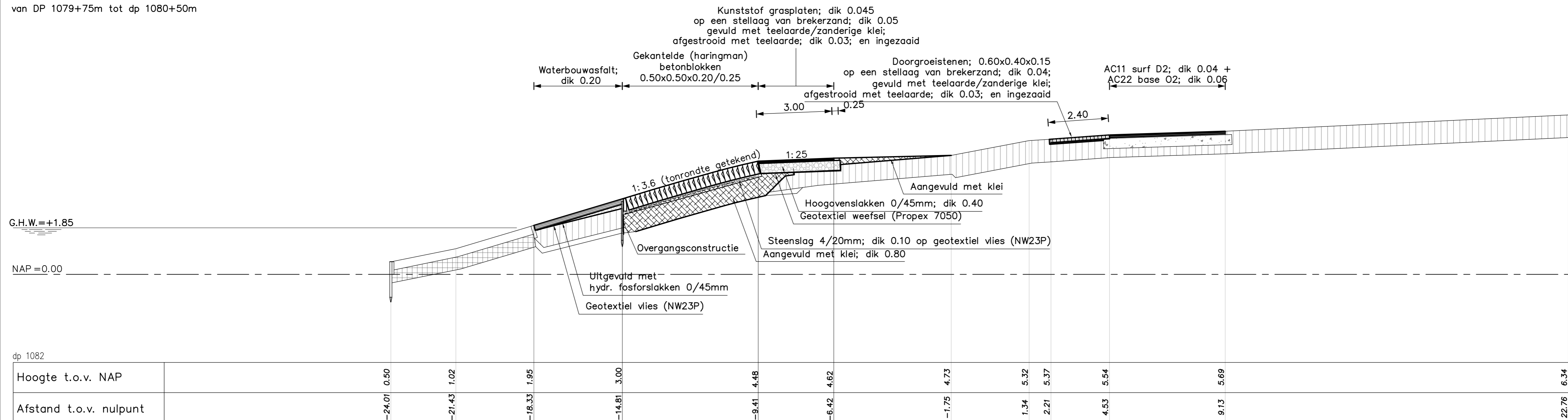


Ministerie van Infrastructuur en Milieu		Rijswaterstaat		dienst Zee-land elering WU		bureau uitbesteding	
Project Zeeweringen				ak			
Oosterdam Noord				schon 3)			
Situatietekening				ZLRW-2011-0575/76			
van dp 1136 tot dp 1140				ZLRW-2011-0577/78			
				= 10 tekeningen 6			
				formaat A0			
				schaal 1:1000			
gesteld	M. van den Essen	per	d.d. 12-01-2012	projectcode	90660007		
geautoriseerd	J. Overberg	per	d.d. 12-01-2012	demitecode			
uitgegeven	J. Overberg	per	d.d. 12-01-2012	demitecode			
status	Definitief	versie	Revisie 31031957	reg. nr.	ZLRW-2011-01580		



### DWARSPROFIEL 1

van DP 1079+75m tot dp 1080+50m



### DWARSPROFIEL 2

van dp 1080+50m tot dp 1083+75m

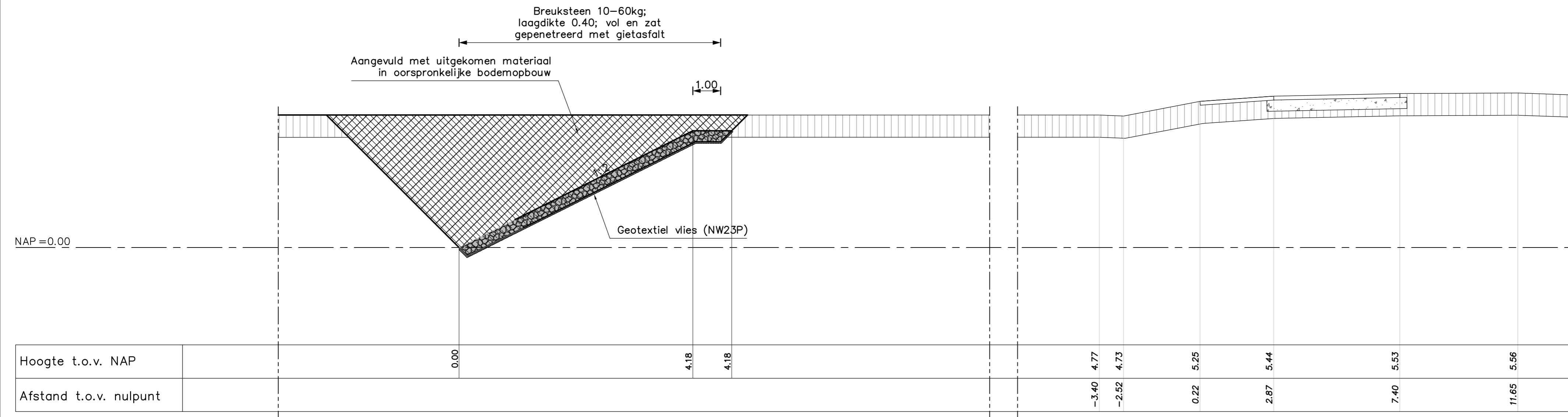
### VERKLARING

Hoogtematen in meters t.o.v. NAP  
Maten in meters tenzij anders aangegeven  
Alle maten in het werk controleren

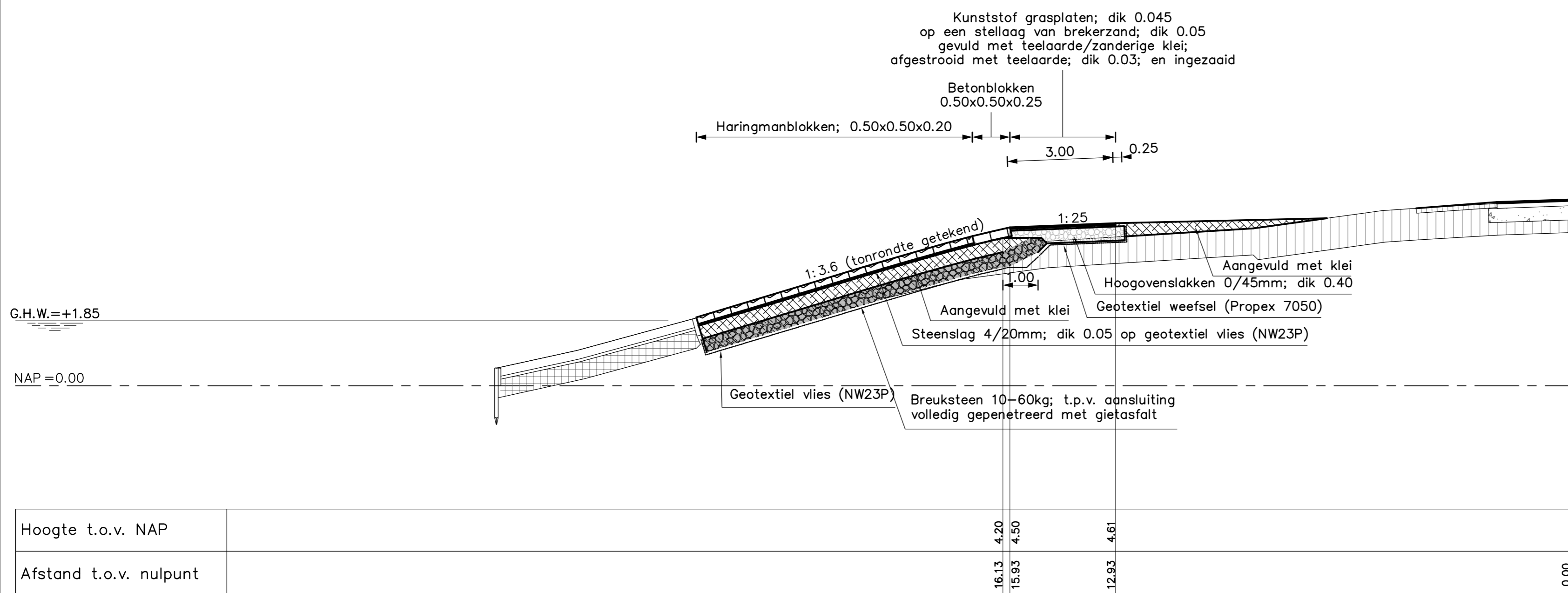
- Bestaand profiel
- Koperslablokken
- Klei
- Mijnsteen
- Betonzuilen
- Overlaging gepenetreerde breuksteen
- Hydraulische fosforslakken
- Grond ontgraven
- Grond aanvullen
- Gekantelde (haringman) betonblokke
- Klei
- Grasbetonblokken
- Menggranulaat

Voor situatie: zie tekening ZLRW-2011-01575

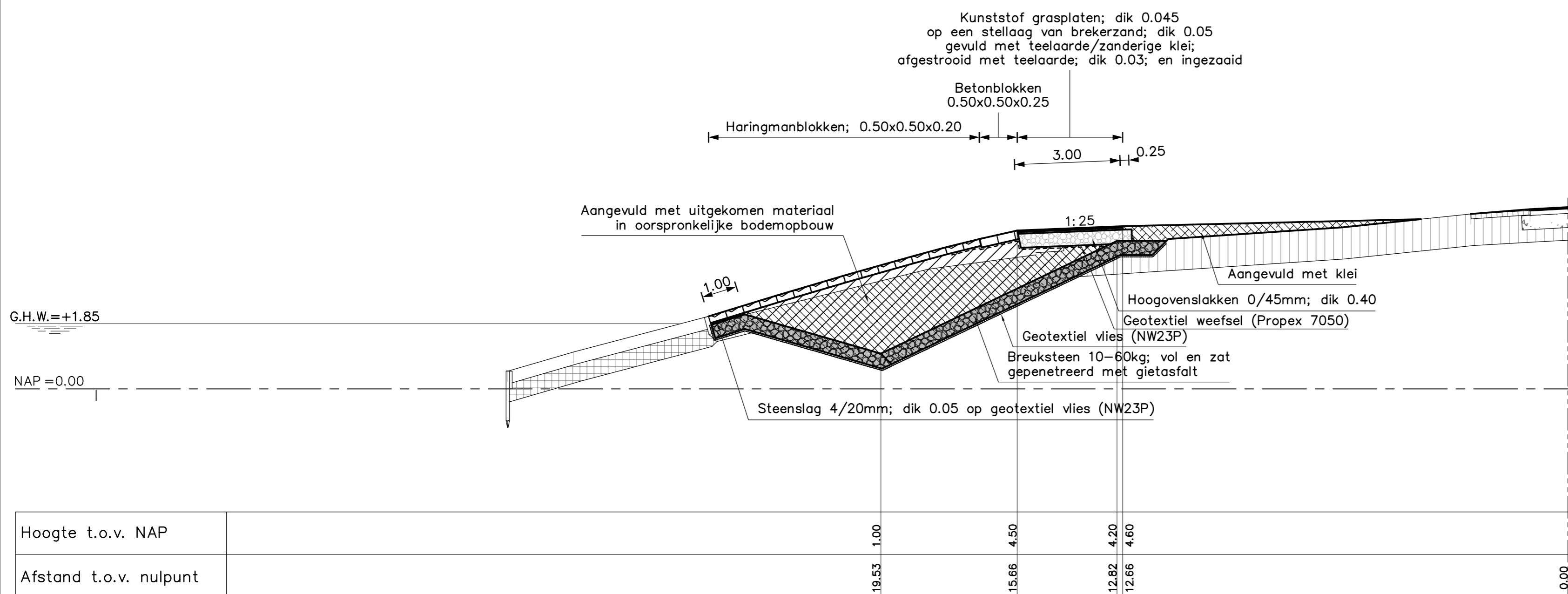
Ministerie van Infrastructuur en Milieu		Rijkswaterstaat		dienst Zeeland afdeling WVI		bureau uitbesteding	
<b>Project Zeeweringen</b>							
Oesterdam Noord							
Dwarsprofiel 1 van dp 1079+75m tot dp 1080+50m							
Dwarsprofiel 2 van dp 1080+50m tot dp 1083+75m							
						akk.	par.
						behoort bij ZLRW-2011-01582 ZLRW-2011-01583 ZLRW-2011-01584 in 10 bladen, blad nr. 7	
						formaat	1:100
getekend	M. van den Essen	par.	d.d. 12-01-2012	projectcode	10660007		
gecontroleerd	J. Overberg	par.	d.d. 12-01-2012	dossiercode			
vrijgegeven	J. Overberg	par.	d.d. 12-01-2012	dienstcode			
status	<b>Definitief</b>	versie	Revisie 31031957	reg.nr.	ZLRW-2011-01581		



**DWARSPROFIEL 3**  
 van dp 1083+75m tot dp 1084+84m  
 en van dp 1088+60m tot dp 1089+70m



**DWARSPROFIEL 3a**  
 ter plaatse van dp 1084+25m



**DWARSPROFIEL 3b**  
 ter plaatse van dp 1084

**VERKLARING**

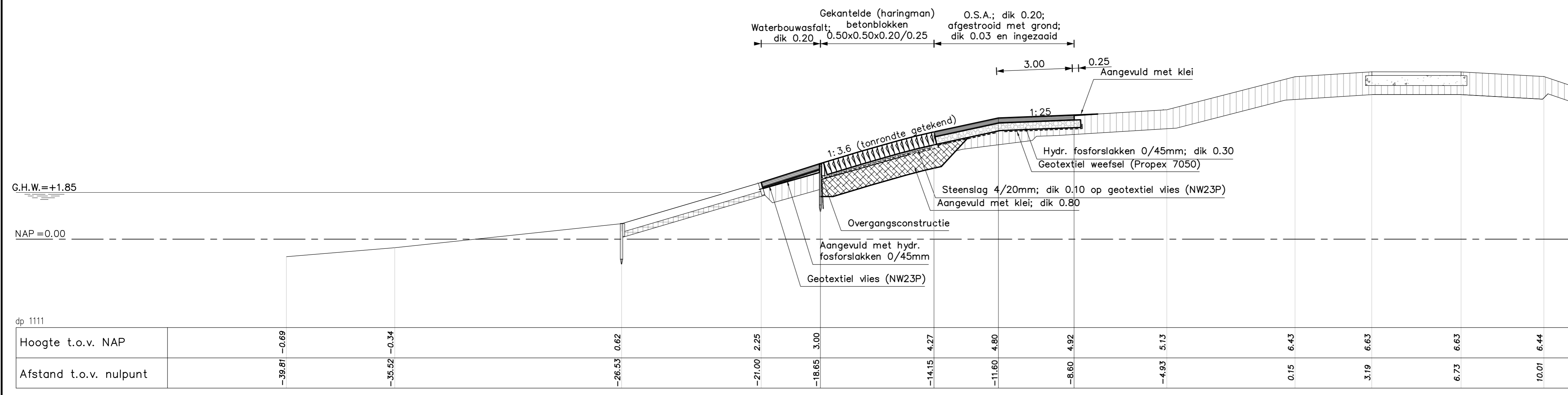
Hoogtematen in meters t.o.v. NAP  
 Maten in meters tenzij anders aangegeven  
 Alle maten in het werk controleren

- Bestaand profiel
- ▬ Steenslag op geotextiel
- ▨ Klei
- ▩ Gepenetreerde breuksteen
- ▧ Grond ontgraven
- ▦ Grond aanvullen

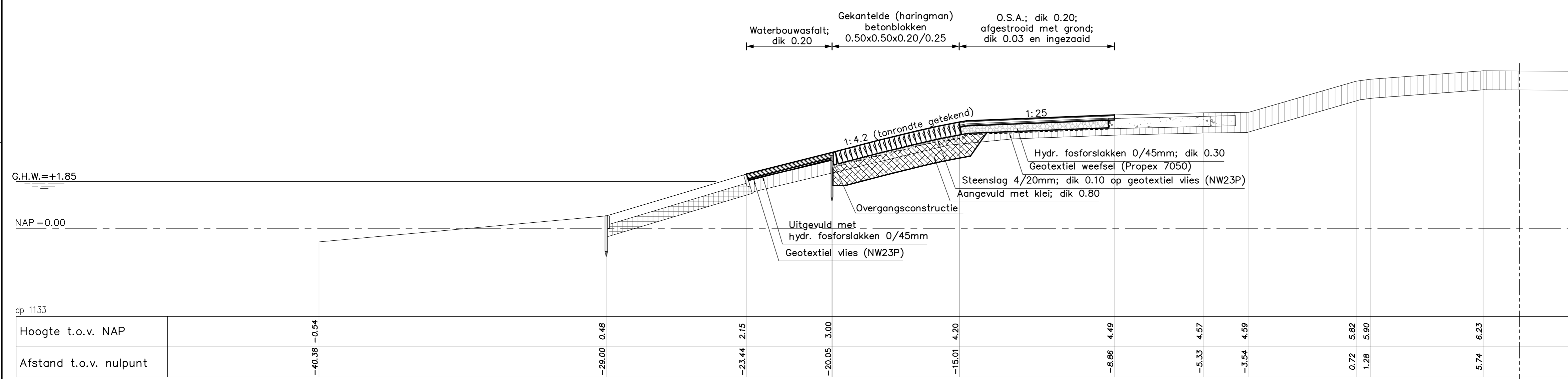
Voor situatie: zie tekening ZLRW-2011-01575

Ministerie van Infrastructuur en Milieu		Rijkswaterstaat		dienst Zeeland afdeling WVI		bureau uitbesteding	
<b>Project Zeeweringen</b>							
Oesterdam Noord							
Dwarsprofiel 3 van dp 1083+75m tot dp 1084+84m							
en van dp 1088+60m tot dp 1089+70m							
Dwarsprofiel 3a t.p.v. dp 1084+25m							
Dwarsprofiel 3b t.p.v. dp 1084							
getekend	M. van den Essen	par.	d.d. 12-01-2012	projectcode	10660007	akk.	par.
gecontroleerd	J. Overberg	par.	d.d. 12-01-2012	dossiercode		behoort bij ZLRW-2011-01581 ZLRW-2011-01583 ZLRW-2011-01584 in 10 bladen, blad nr. 8	
vrijgegeven	J. Overberg	par.	d.d. 12-01-2012	dienstcode		formaat A1 schaal 1:100	
status	Definitief	versie	Revisie 31031957	reg.nr.	ZLRW-2011-01582		





**DWARSPROFIEL 4**  
van dp 1089+70m tot dp 1125



**DWARSPROFIEL 5**  
van DP 1125 tot dp 1140

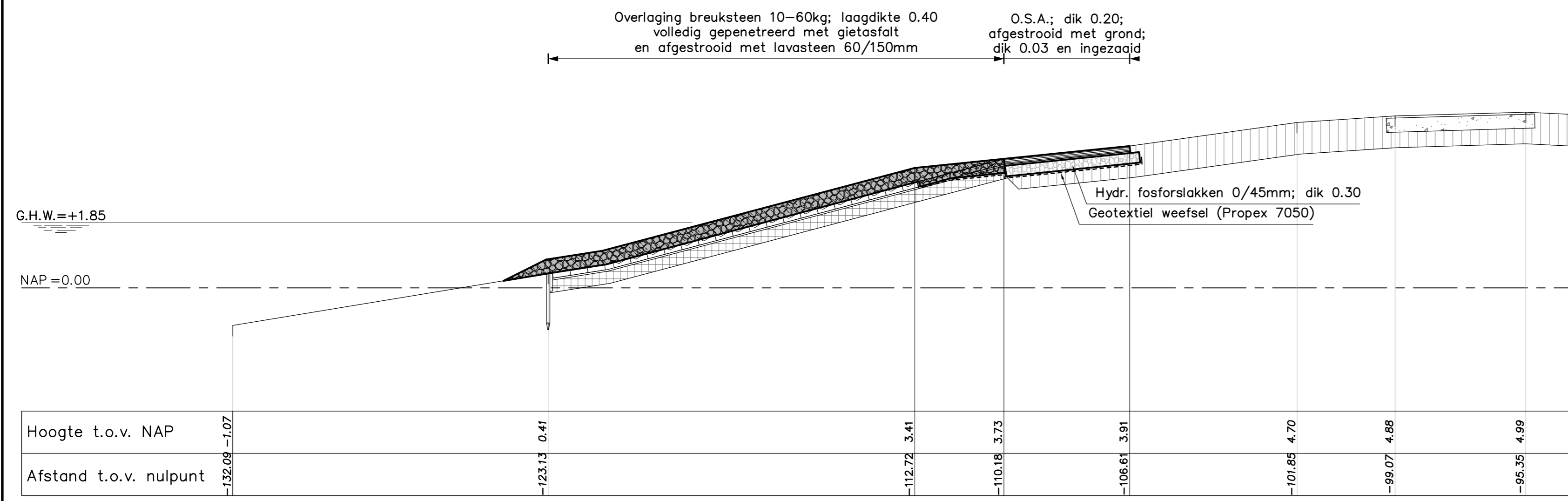
**VERKLARING**

Hoogtematen in meters t.o.v. NAP  
Maten in meters tenzij anders aangegeven  
Alle maten in het werk controleren

- Bestaand profiel
- Koperslablokken
- Klei
- Mijnsteen
- Gekantelde (haringman) betonblokken
- Klei
- Hydraulische fosforslakken

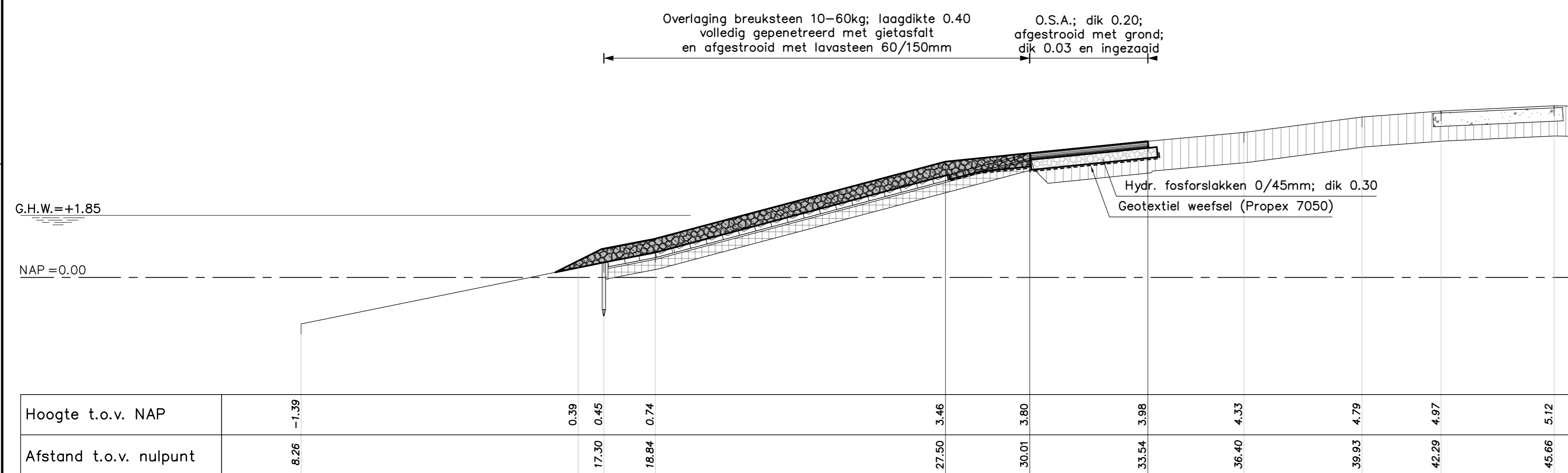
Voor situatie: zie tekening ZLRW-2011-01575 t/m ZLRW-2011-01580

				dienst Zeeland afdeling WVI		bureau uitbesteding	
<b>Project Zeeweringen</b> Oesterdam Noord Dwarsprofiel 4 van dp 1089+70m tot dp 1125 Dwarsprofiel 5 van dp 1125 tot dp 1140							
						akk. par. behoort bij ZLRW-2011-01581 ZLRW-2011-01582 ZLRW-2011-01584 in 10 bladen, blad nr. 9 formaat A1 schaal 1:100	
getekend	M. van den Essen	par.	d.d. 12-01-2012	projectcode	10660007		
gecontroleerd	J. Overberg	par.	d.d. 12-01-2012	dossiercode			
vrijgegeven	J. Overberg	par.	d.d. 12-01-2012	dienstcode			
status	Definitief		versie	Revisie 31031957		reg.nr. ZLRW-2011-01583	



**DWARSPROFIEL 6**

ter plaatse van dp 1085



**DWARSPROFIEL 7**

ter plaatse van dp 1088

**VERKLARING**

Hoogtematen in meters t.o.v. NAP  
Maten in meters tenzij anders aangegeven  
Alle maten in het werk controleren

- Bestaand profiel
- Betonblokken
- Haringmanblokken
- Klei
- Mijsteen
- Gepenetreerde breuksteen
- Hydraulische fosforslakken

Voor situatie: zie tekening ZLRW-2011-01575

		Rijkswaterstaat		dienst Zeeland afdeling WVI		bureau uitbesteding	
<b>Project Zeeweringen</b>							
Oesterdam Noord Dwarsprofiel 6 t.p.v. dp 1085 Dwarsprofiel 7 t.p.v. dp 1088							
						akk. par. behoort bij ZLRW-2011-01581 ZLRW-2011-01582 ZLRW-2011-01583 in 10 bladen, blad nr. 10 formaat A1 schaal 1:100	
getekend	M. van den Essen	par.	d.d. 12-01-2012	projectcode	10660007		
gecontroleerd	J. Overberg	par.	d.d. 12-01-2012	dossiercode			
vrijgegeven	J. Overberg	par.	d.d. 12-01-2012	dienstcode			
status	Definitief		versie	Revisie 31031957		reg.nr. ZLRW-2011-01584	