

Zeeweringen



Wat doen we?

We versterken de dijk met nieuwe betonzuilen en breuksteen met gietasfalt. Ook leggen we een nieuwe kreukelberm aan. Daarnaast voeren we in het havenkanaal een kruinverhoging uit.

Wat zijn de gevolgen?

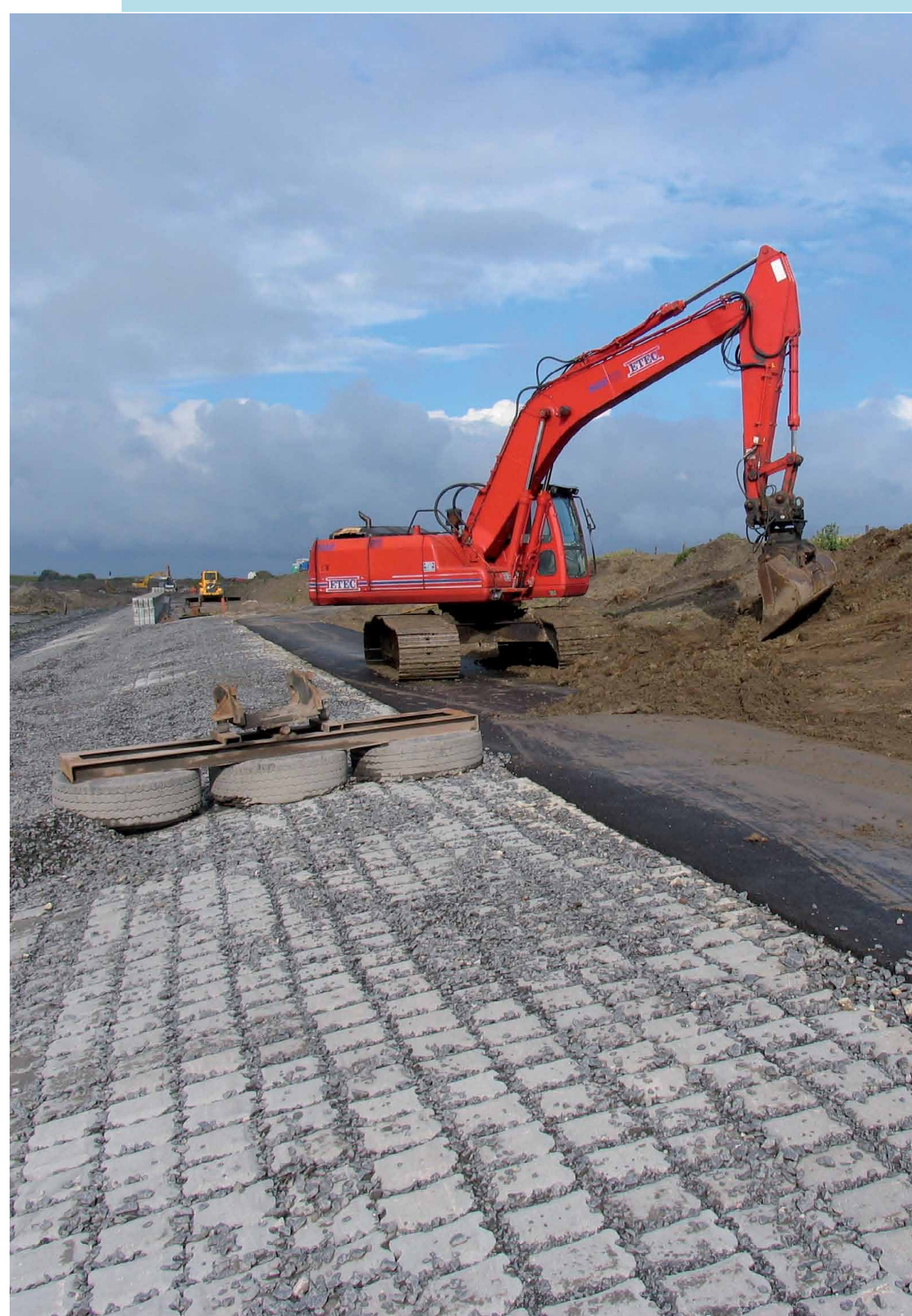
Vanwege de veiligheid is het dijktraject afgesloten. Ook wanneer er niet (zichtbaar) gewerkt wordt, mogen mensen de dijk niet betreden. Voor recreanten betekent dit het volgende:

- Fietsers en wandelaars kunnen niet terecht op de dijk tot 1 november. Na 12 juli stellen we wel het gebied weer open tussen Borrendamme en Levensstrijd.
- Het strandje bij Borrendamme is afgesloten tot en met 12 juli.
- Sportvissers kunnen niet terecht op hun vaste plekjes. Na 12 juli kunnen ze wel weer vissen tussen Borrendamme en Levensstrijd. De vislocaties zijn dan echter alleen te voet of op de fiets bereikbaar vanaf Borrendamme. De parkeerplaats bij Levensstrijd blijft afgesloten tot 1 november.
- Duikers kunnen tot en met 12 juli niet terecht bij de Cauwersinlaag en Borrendamme. De duiklocaties Levensstrijd en Westelijk Havenhoofd zijn tot 1 november afgesloten.
- Het Westelijk Havenhoofd is afgesloten tot 1 november. Het is dus niet mogelijk om bruinvissen te spotten.
- De pleziervaart heeft geen overlast van de werkzaamheden. Het kanaal en de jachthaven blijven te allen tijde bereikbaar.

• **Periode:** 1 februari - 1 november 2013

• **Lengte:** 4 kilometer

• **Aannemer:** De Klerk



Oosterschelde

Planning

- 1 1 februari - 12 juli 2013
- 2 1 februari - 1 november 2013

Legenda

- Werkgebied
- Transportroute
- Depot
- A Borrendamme
- B Levensstrijd
- C Westelijke Havenhoofd
- D Zwaaiikom
- E Camping Kloet

U hoeft zich geen zorgen te maken over natte voeten. De dijken beschermen Zeeland tegen overstromingen. De veiligheidseisen zijn streng: elke Zeeuwse dijk moet een superstorm kunnen weerstaan die theoretisch gezien eens in de 4000 jaar voorkomt. Projectbureau Zeeweringen zorgt ervoor dat de Zeeuwse dijken aan deze norm voldoen. Elk jaar pakt het projectbureau zo'n zeven dijktrajecten aan. In 2013 is onder meer dijktraject Zierikzee aan de beurt. Wilt u weten hoe we dat doen? Kijk dan op www.zeeweringen.nl.



Wat doen we nog meer?

- Er komt een nieuw onderhoudspad langs het havenkanaal. Fietsers kunnen straks vanaf Zierikzee langs het havenkanaal fietsen en daarna langs de Oosterschelde richting het westen.
- Er komen drie nieuwe plateaus voor sportvissers. Twee ter hoogte van de Cauwersinlaag en één net voorbij Levensstrijd.
- In de zwaaiikom van het havenkanaal leggen we een nieuwe trap aan.
- Bij Levensstrijd leggen we een speciale trap aan voor duikers.

Let op:

Voor de hele werkperiode geldt: fietsers worden omgeleid. Let goed op de borden in de omgeving!

i Meer info? www.zeeweringen.nl

of neem contact met ons op via info@zeeweringen.nl of 088 246 1370



QR-code

Scan deze code met uw smartphone voor meer informatie.

Projectbureau Zeeweringen is een samenwerkingsverband van:

