

SITUATIE
schaal 1:1000

Opgebroken nol na aanbrengen verborgen glooing
geprofileerd en herzet met bestaand glooingsmateriaal

Verborgen glooing van breuksteen 5-40kg,
dik 0.40 volledig gepenetreerd met gietasfalt

Kreukelberm breuksteen 40-200kg,
dik 0.40 patroon gepenetreerd met gietasfalt

Overlaging breuksteen 5-40kg, dik 0.40
volledig gepenetreerd met gietasfalt en
afgestrooid met breuksteen 56/125mm

Betonzulen dik 0.45, 2600kg/m³
ingewassen met steenslag 4/32mm

Damwand dik 0.05 lang 1.80

Overlaging breuksteen 5-40kg, dik 0.40
volledig gepenetreerd met gietasfalt en
afgestrooid met breuksteen 56/125mm

Betonzulen dik 0.45, 2600kg/m³
ingewassen met steenslag 4/32mm

St.A.B.0/22 dik 0.06

Kreukelberm breuksteen 40-200kg

Overlaging breuksteen 5-40kg, dik 0.40
volledig gepenetreerd met gietasfalt en
afgestrooid met breuksteen 56/125mm

Betonzulen dik 0.45, 2600kg/m³
ingewassen met steenslag 4/32mm

St.A.B.0/22 dik 0.06

Kreukelberm breuksteen 40-200kg

Overlaging breuksteen 5-40kg, dik 0.40
volledig gepenetreerd met gietasfalt en
afgestrooid met breuksteen 56/125mm

Betonzulen dik 0.45, 2600kg/m³
ingewassen met steenslag 4/32mm

St.A.B.0/22 dik 0.06

Kreukelberm breuksteen 40-200kg

Overlaging breuksteen 5-40kg, dik 0.40
volledig gepenetreerd met gietasfalt en
afgestrooid met breuksteen 56/125mm

Betonzulen dik 0.45, 2600kg/m³
ingewassen met steenslag 4/32mm

St.A.B.0/22 dik 0.06

Kreukelberm breuksteen 40-200kg

Overlaging breuksteen 5-40kg, dik 0.40
volledig gepenetreerd met gietasfalt en
afgestrooid met breuksteen 56/125mm

Betonzulen dik 0.45, 2600kg/m³
ingewassen met steenslag 4/32mm

St.A.B.0/22 dik 0.06

Kreukelberm breuksteen 40-200kg

Overlaging breuksteen 5-40kg, dik 0.40
volledig gepenetreerd met gietasfalt en
afgestrooid met breuksteen 56/125mm

Betonzulen dik 0.45, 2600kg/m³
ingewassen met steenslag 4/32mm

St.A.B.0/22 dik 0.06

Kreukelberm breuksteen 40-200kg

Overlaging breuksteen 5-40kg, dik 0.40
volledig gepenetreerd met gietasfalt en
afgestrooid met breuksteen 56/125mm

Betonzulen dik 0.45, 2600kg/m³
ingewassen met steenslag 4/32mm

St.A.B.0/22 dik 0.06

Kreukelberm breuksteen 40-200kg

Overlaging breuksteen 5-40kg, dik 0.40
volledig gepenetreerd met gietasfalt en
afgestrooid met breuksteen 56/125mm

Betonzulen dik 0.45, 2600kg/m³
ingewassen met steenslag 4/32mm

St.A.B.0/22 dik 0.06

Kreukelberm breuksteen 40-200kg

Overlaging breuksteen 5-40kg, dik 0.40
volledig gepenetreerd met gietasfalt en
afgestrooid met breuksteen 56/125mm

Betonzulen dik 0.45, 2600kg/m³
ingewassen met steenslag 4/32mm

St.A.B.0/22 dik 0.06

Kreukelberm breuksteen 40-200kg

Overlaging breuksteen 5-40kg, dik 0.40
volledig gepenetreerd met gietasfalt en
afgestrooid met breuksteen 56/125mm

Betonzulen dik 0.45, 2600kg/m³
ingewassen met steenslag 4/32mm

St.A.B.0/22 dik 0.06

Kreukelberm breuksteen 40-200kg

Overlaging breuksteen 5-40kg, dik 0.40
volledig gepenetreerd met gietasfalt en
afgestrooid met breuksteen 56/125mm

Betonzulen dik 0.45, 2600kg/m³
ingewassen met steenslag 4/32mm

St.A.B.0/22 dik 0.06

Kreukelberm breuksteen 40-200kg

Overlaging breuksteen 5-40kg, dik 0.40
volledig gepenetreerd met gietasfalt en
afgestrooid met breuksteen 56/125mm

Betonzulen dik 0.45, 2600kg/m³
ingewassen met steenslag 4/32mm

St.A.B.0/22 dik 0.06

Kreukelberm breuksteen 40-200kg

Overlaging breuksteen 5-40kg, dik 0.40
volledig gepenetreerd met gietasfalt en
afgestrooid met breuksteen 56/125mm

Betonzulen dik 0.45, 2600kg/m³
ingewassen met steenslag 4/32mm

St.A.B.0/22 dik 0.06

Oosterschelde

VERKLARING

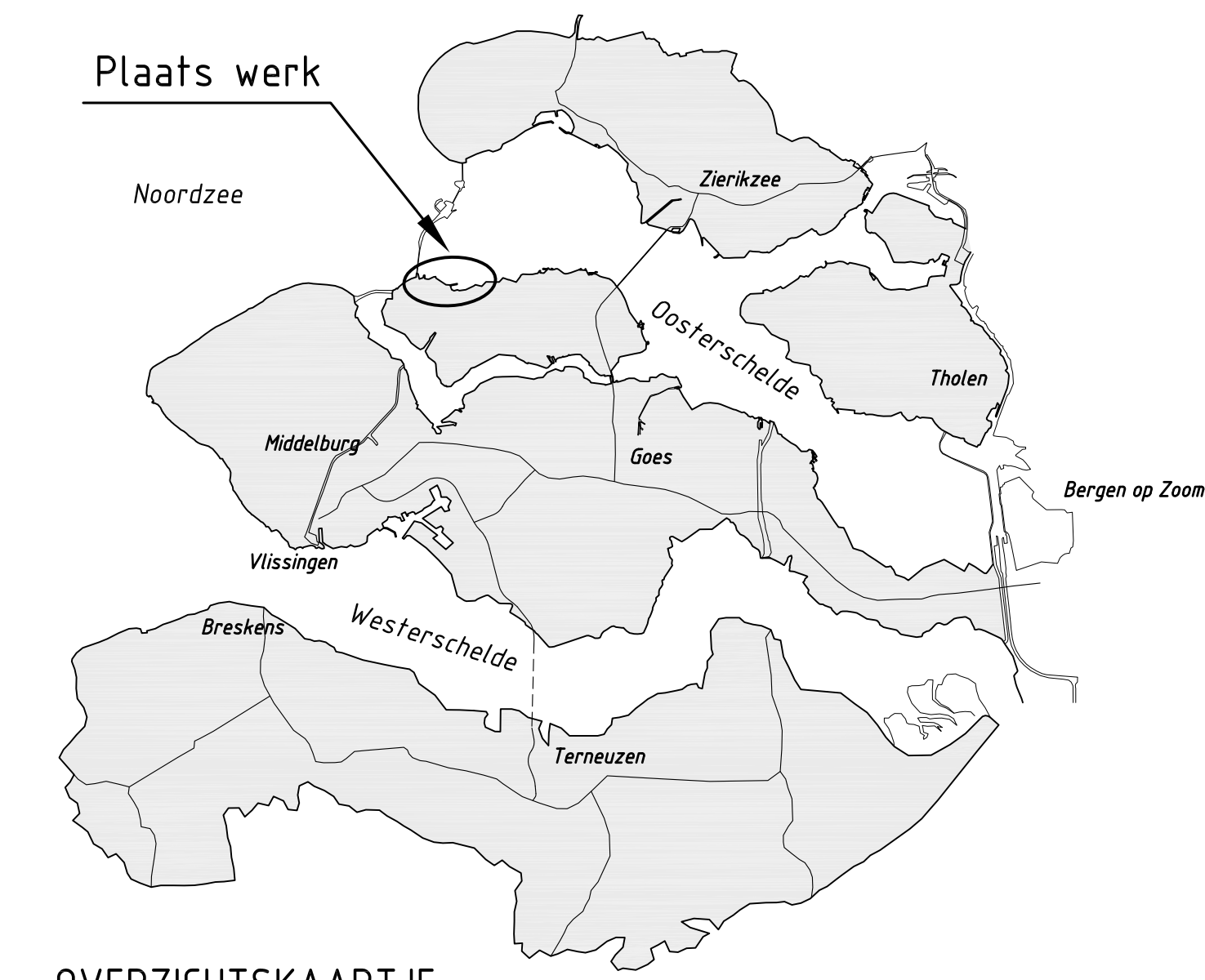
Hoogtematen in meters t.o.v. NAP
Maten in meters tenzij anders aangegeven

- 1872 ● Dijkpaal met nummer
- Bestaande situatie
- Gemaakt werk
- ▨ Grindasfaltbeton
- ▨ Betonzulen
- ▨ Overlaging breuksteen
- ▨ Kreukelberm

Voor dwarsprofiel 1 en 2 zie tekening ZLRW-2008-01527
Voor dwarsprofiel 3 en 4 zie tekening ZLRW-2008-01528

VOOR VERVOLG ZIE TEKNR. ZLRW-2008-01525

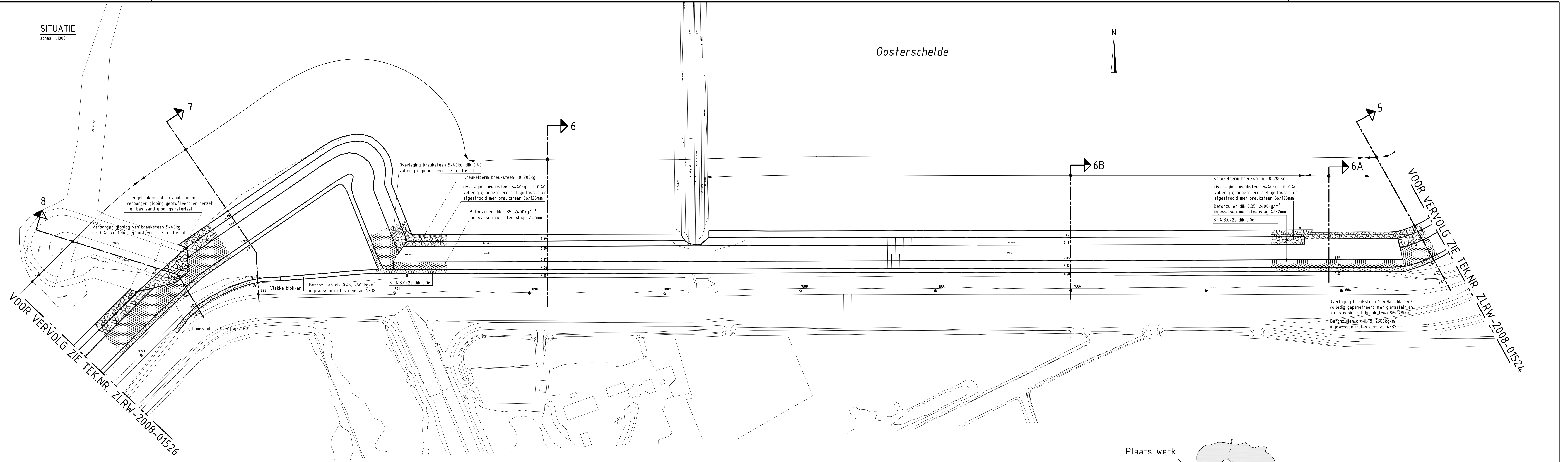
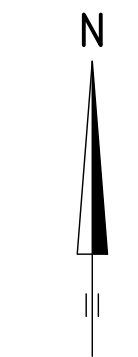
BEGIN WERK



rijkswaterstaat zeeland		afdeling WVI	
Project Zeeweringen			revisie
REVISIE VLIETE- EN THOORNPOLDER			ZLD-6100
Situatie van dp1871+33m tot dp1883+10m			
getekend	R. van Oosten	da	30-01-2009
gecontroleerd	S. Vermunt	da	30-01-2009
accord	S. Vereeke	da	30-01-2009
gewijzigd			
schaal 1:1000			in 10 bladen, blad nr. 1
A0/A1			ZLRW-2008-01524

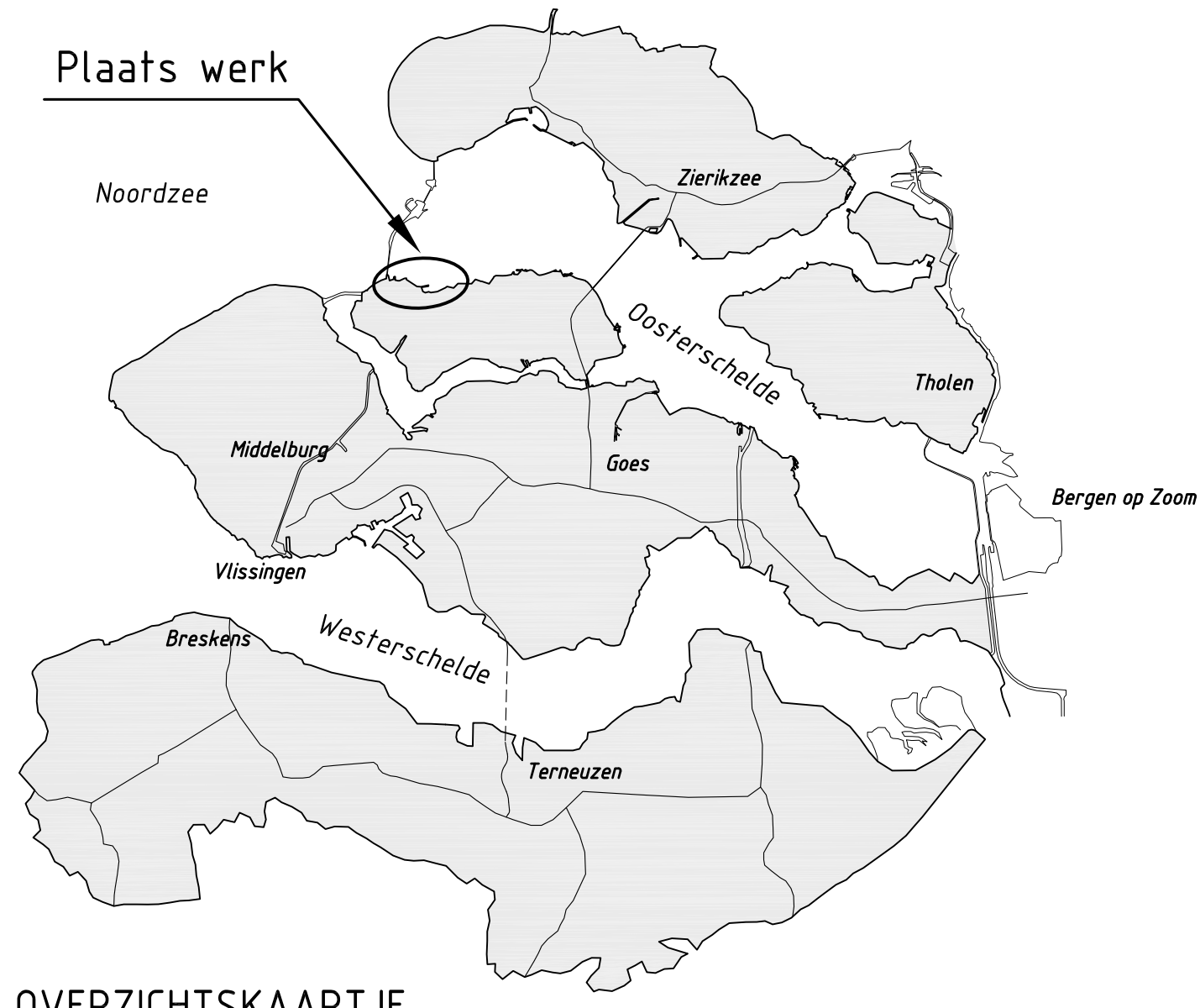
SITUATIE
schaal 1:1000

Oosterschelde



VOOR VERVOLG ZIE TEK.NR. ZLRW-2008-01526

VOOR VERVOLG ZIE TEK.NR. ZLRW-2008-01524



OVERZICHTSKAARTJE

VERKLARING

Hoogtematen in meters t.o.v. NAP
Maten in meters tenzij anders aangegeven

- Dijkpaal met nummer
- Bestaande situatie
- Gemaakt werk
- Grindasfaltbeton
- Betonzuilen
- Overlaging breuksteen
- Kreukelberm

Voor dwarsprofiel 5, 6, 6A en 6B zie tekening ZLRW-2008-01529
Voor dwarsprofiel 7 en 8 zie tekening ZLRW-2008-01530

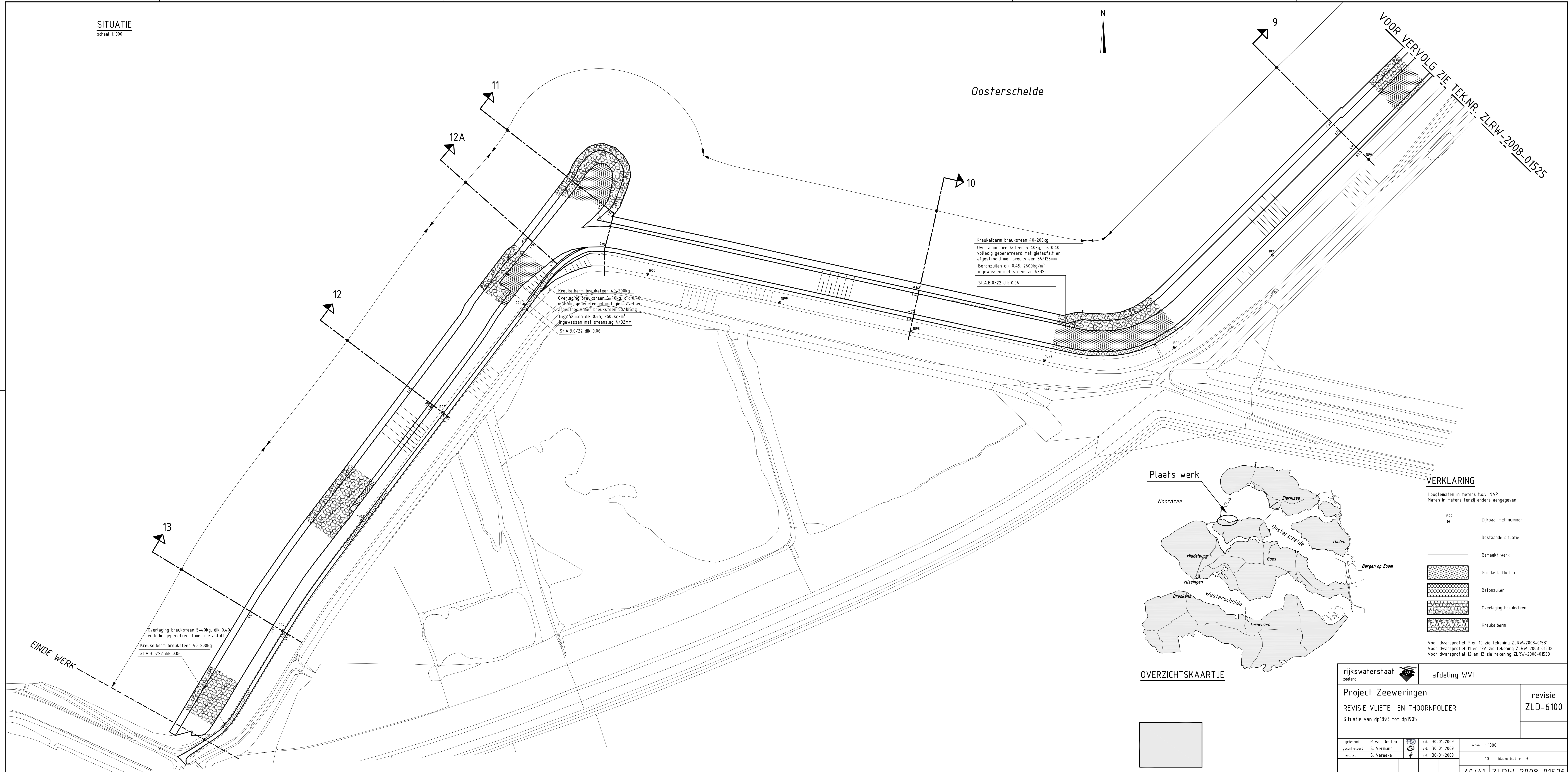
rijkswaterstaat zeeland		afdeling WVI	
Project Zeeweringen REVISIE VLIETE- EN THOORPOLDER Situatie van dp1883+10m tot dp1893			revisie ZLD-6100
getekend	R. van Oosten	da	30-01-2009
gecontroleerd	S. Vermunt	da	30-01-2009
accord	S. Vereeke	da	30-01-2009
gevoegd			
schaal 1:1000		in 10 bladen, blad nr. 2	
A0/A1		ZLRW-2008-01525	

SITUATIE
schaal 1:1000



Oosterschelde

VOOR VERVOLG ZIE TEK.NR. ZLRW-2008-01525

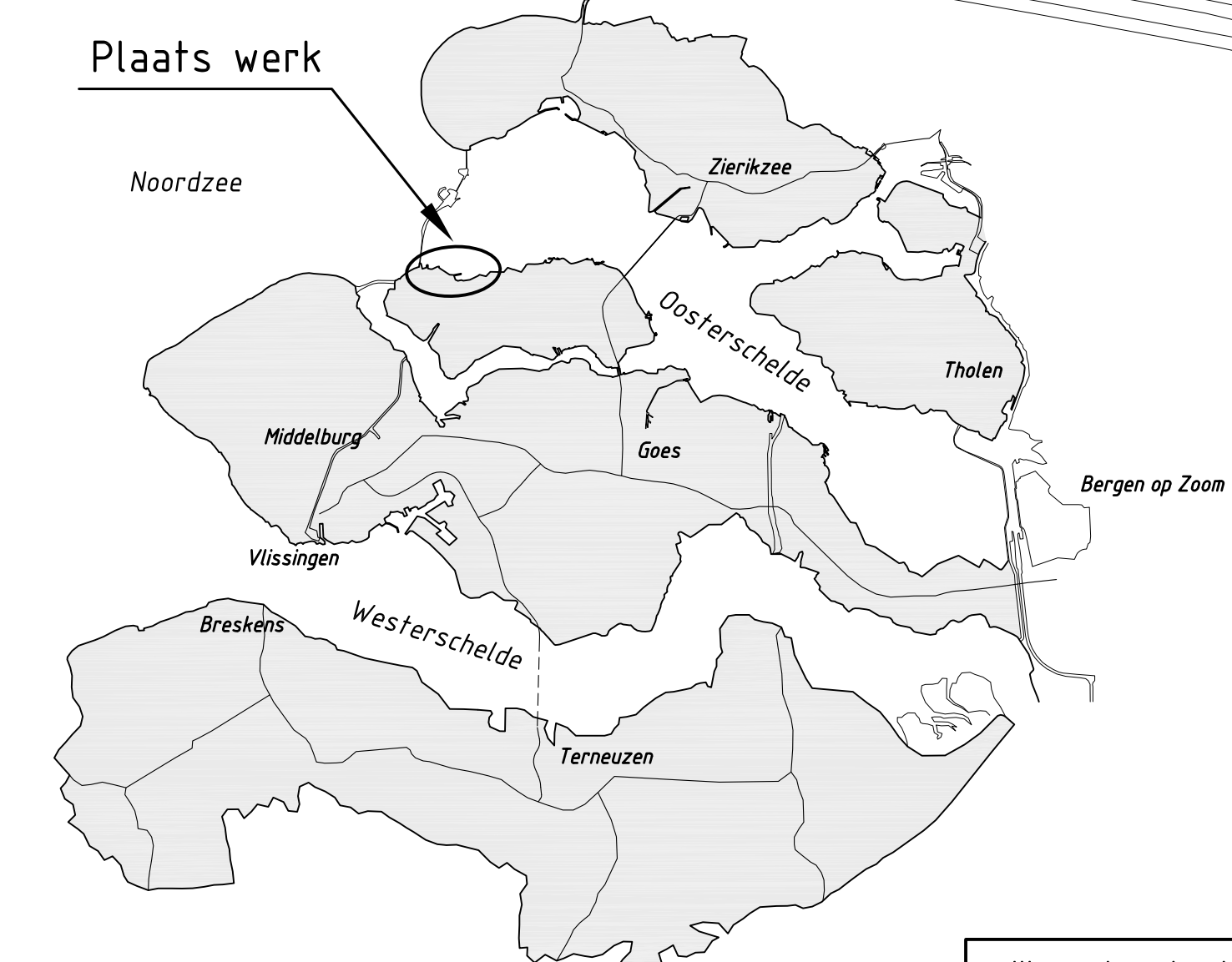


Kreukelbarm breuksteen 40-200kg
Overlaging breuksteen 5-40kg, dik 0.40
volledig gepenetreerd met gietasfalt en
afgestrooid met breuksteen 56/125mm
Betonzulen dik 0.45, 2600kg/m³
ingewassen met steenslag 4/32mm
St.A.B.0/22 dik 0.06

Kreukelbarm breuksteen 40-200kg
Overlaging breuksteen 5-40kg, dik 0.40
volledig gepenetreerd met gietasfalt en
afgestrooid met breuksteen 56/125mm
Betonzulen dik 0.45, 2600kg/m³
ingewassen met steenslag 4/32mm
St.A.B.0/22 dik 0.06

Overlaging breuksteen 5-40kg, dik 0.40
volledig gepenetreerd met gietasfalt
Kreukelbarm breuksteen 40-200kg
St.A.B.0/22 dik 0.06

EINDE WERK



OVERZICHTSKAARTJE

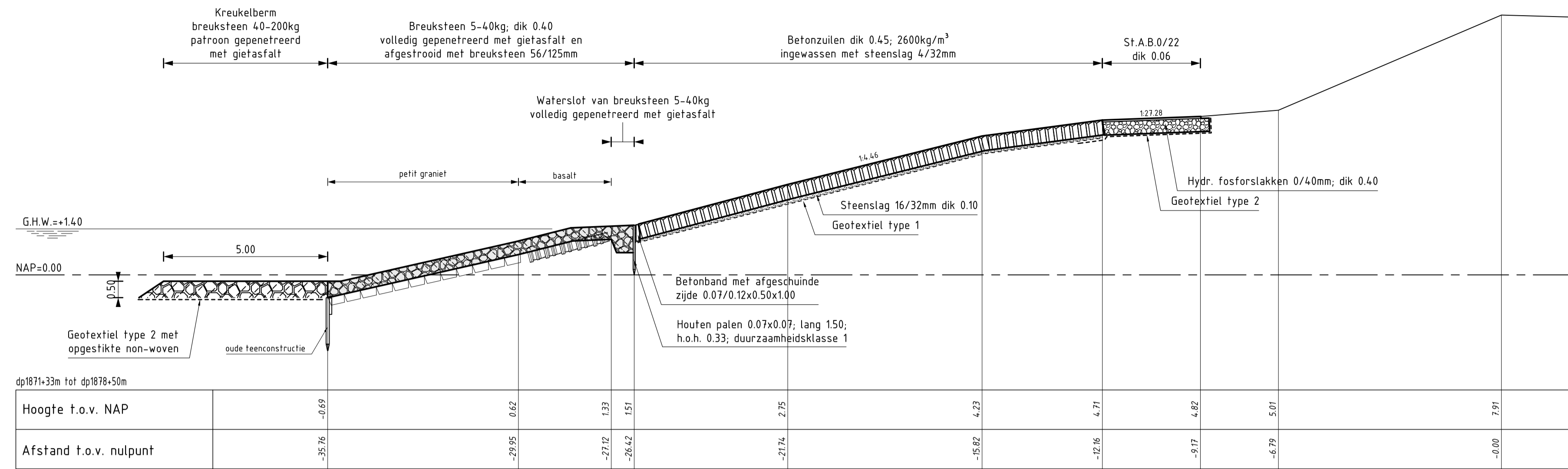
VERKLARING

Hoogtematen in meters t.o.v. NAP
Maten in meters tenzij anders aangegeven

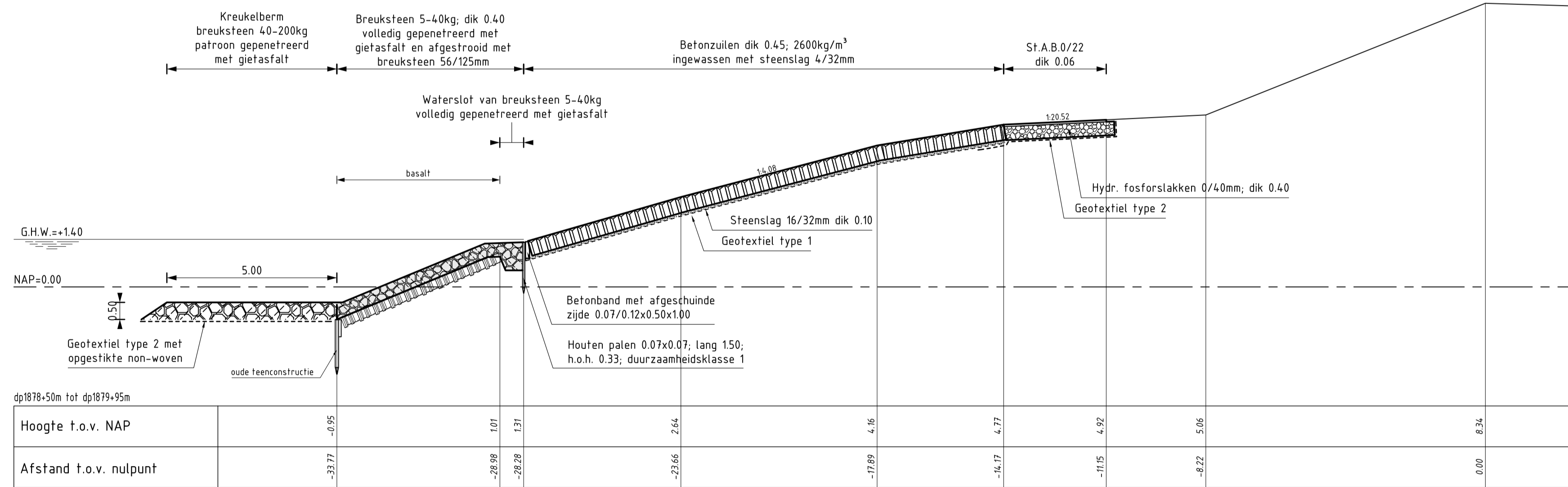
- 1872 ● Dijkpaal met nummer
- Bestaande situatie
- Gemaakt werk
- [Hatched pattern] Grindasfaltbeton
- [Dotted pattern] Betonzulen
- [Cross-hatched pattern] Overlaging breuksteen
- [Stippled pattern] Kreukelbarm

Voor dwarsprofiel 9 en 10 zie tekening ZLRW-2008-01531
Voor dwarsprofiel 11 en 12A zie tekening ZLRW-2008-01532
Voor dwarsprofiel 12 en 13 zie tekening ZLRW-2008-01533

rijkswaterstaat zeeland		afdeling WVI	
Project Zeeweringen REVISIE VLIETE- EN THOORNPOLDER Situatie van dp1893 tot dp1905			revisie ZLD-6100
getekend	R. van Oosten	ds	30-01-2009
gecontroleerd	S. Vermunt	ds	30-01-2009
accord	S. Vereeke	ds	30-01-2009
gewijzigd			
schaal 1:1000		in 10 bladen, blad nr. 3	
		A0/A1 ZLRW-2008-01526	



DWARSPROFIEL 1
schaal 1:100



DWARSPROFIEL 2
schaal 1:100

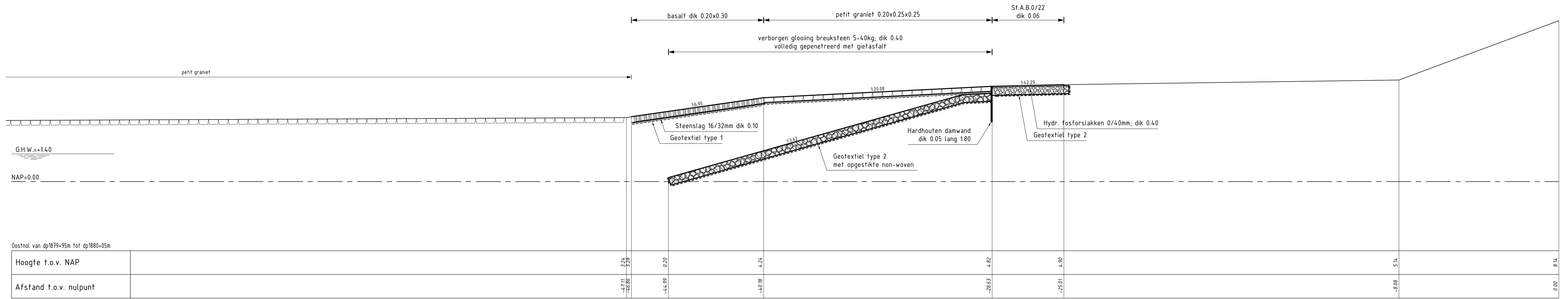
VERKLARING

Hoogtematen in meters t.o.v. NAP
Maten in meters tenzij anders aangegeven

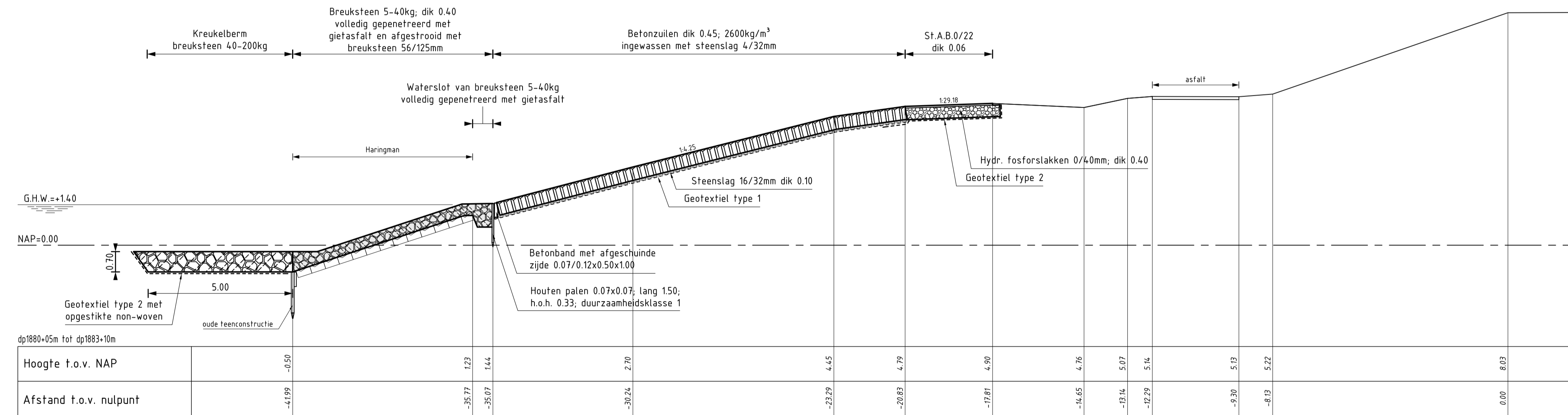
- Bestaand profiel
- Gemaakt werk
- Basaltzuilen (bestaand)
- Granietblokken (bestaand)
- Betonzuilen (gemaakt)
- Hydraulische fosforslakken (gemaakt)
- Overlaging gepenetreerde breuksteen (gemaakt)
- Kreukelberm (gemaakt)

Voor situatie zie tekening ZLRW-2008-01524

rijkswaterstaat zeeland		afdeling WVI	
Project Zeeweringen			revisie
REVISIE VLIETE- EN THOORNPOLDER			ZLD-6100
Dwarsprofiel 1 en 2			
getekend	J.D. Davitse	d.d.	30-01-2009
gecontroleerd	S. Vermunt	d.d.	30-01-2009
accord	S. Vereeke	d.d.	30-01-2009
gevestigd		in 10 bladen, blad nr. 4	
		A1	ZLRW-2008-01527



DWARSPROFIEL 3
schaal 1:100



DWARSPROFIEL 4
schaal 1:100

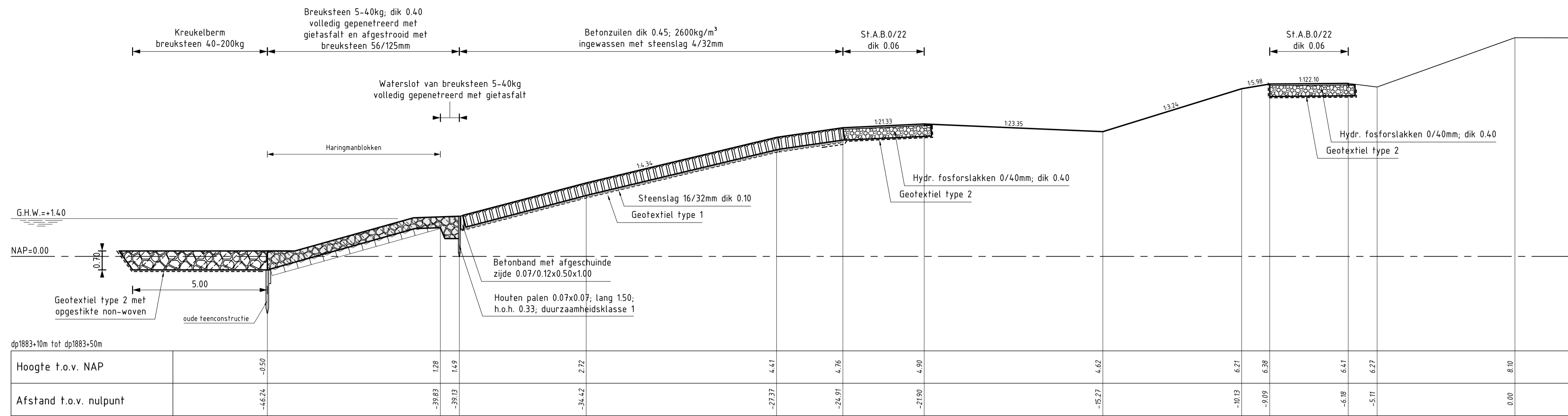
VERKLARING

Hoogtematen in meters t.o.v. NAP
Maten in meters tenzij anders aangegeven

- Bestaand profiel
- Gemaakt werk
- Doornikse (bestaand)
- Vilvoordse (bestaand)
- Basaltzulen (bestaand)
- Granietblokken (bestaand)
- Haringmanblokken (bestaand)
- Betonzulen (gemaakt)
- Hydraulische fosforstakken (gemaakt)
- Overlaging gepenetreerde breuksteen (gemaakt)
- Kreukelberm (gemaakt)

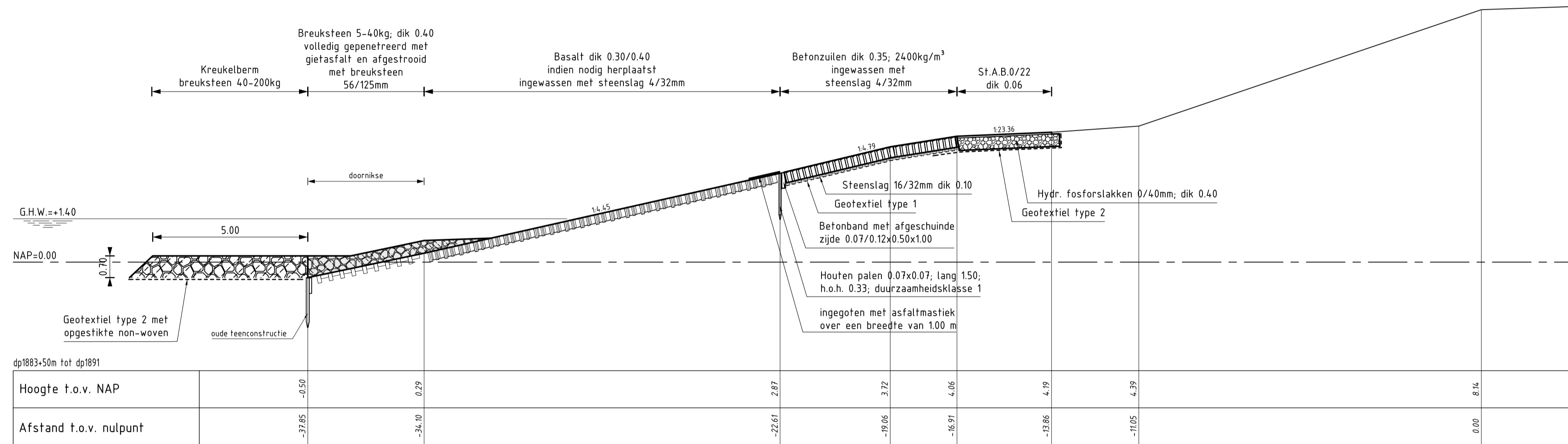
Voor situatie zie tekening ZLRW-2008-01524

rijkswaterstaat zeeland		afdeling WVI	
Project Zeeweringen REVISIE VLIETE- EN THOORNPOLDER Dwarsprofiel 3 en 4			revisie ZLD-6100
getekend J.D. Davide	d.d. 30-01-2009	schaal 1:100	in 10 bladen, blad nr. 5
gecontroleerd S. Vermunt	d.d. 30-01-2009	A1 ZLRW-2008-01528	
akkoord S. Vereeke	d.d. 30-01-2009	A1 ZLRW-2008-01528	



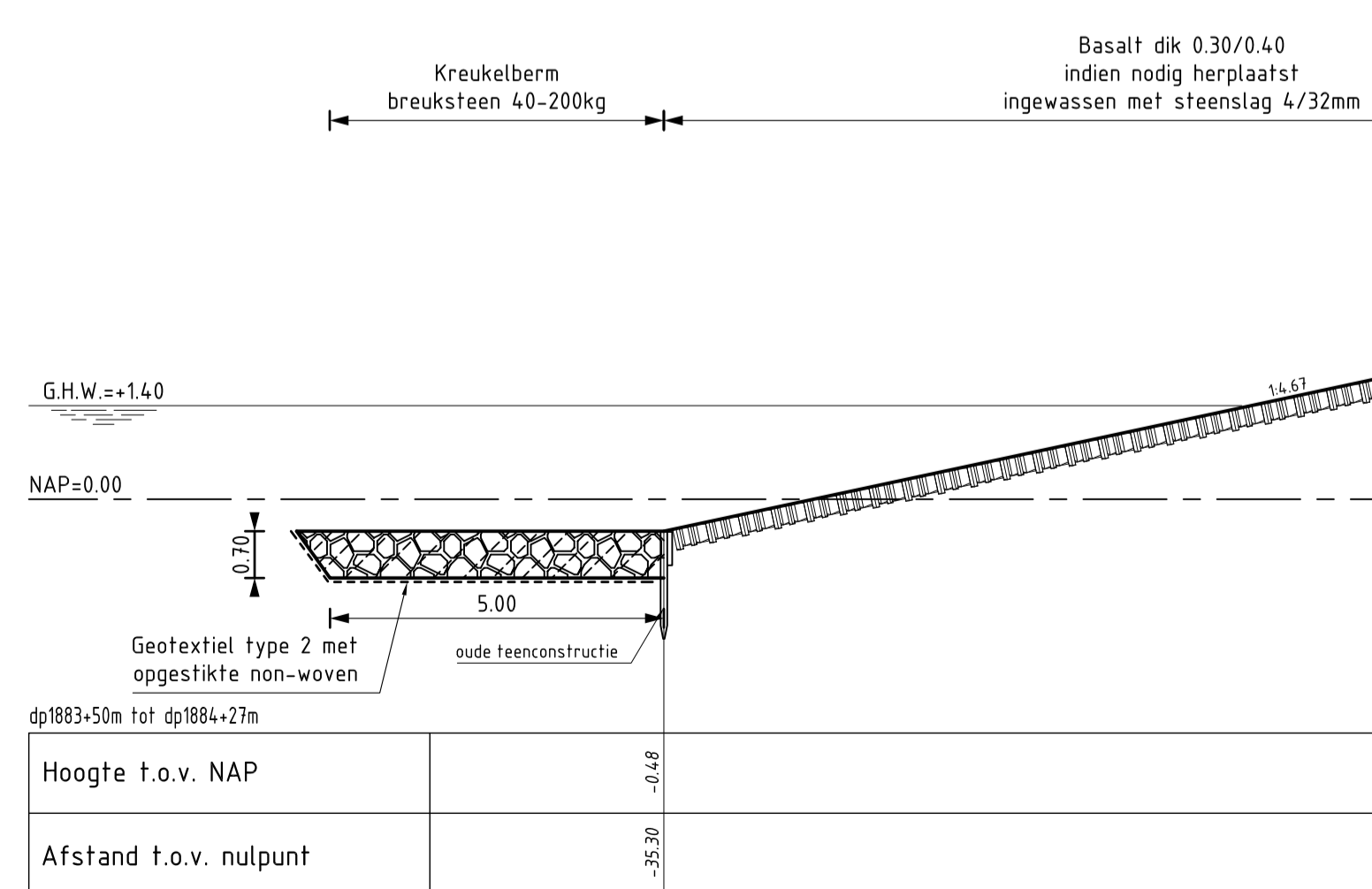
DWARSPROFIEL 5

schaal 1:100



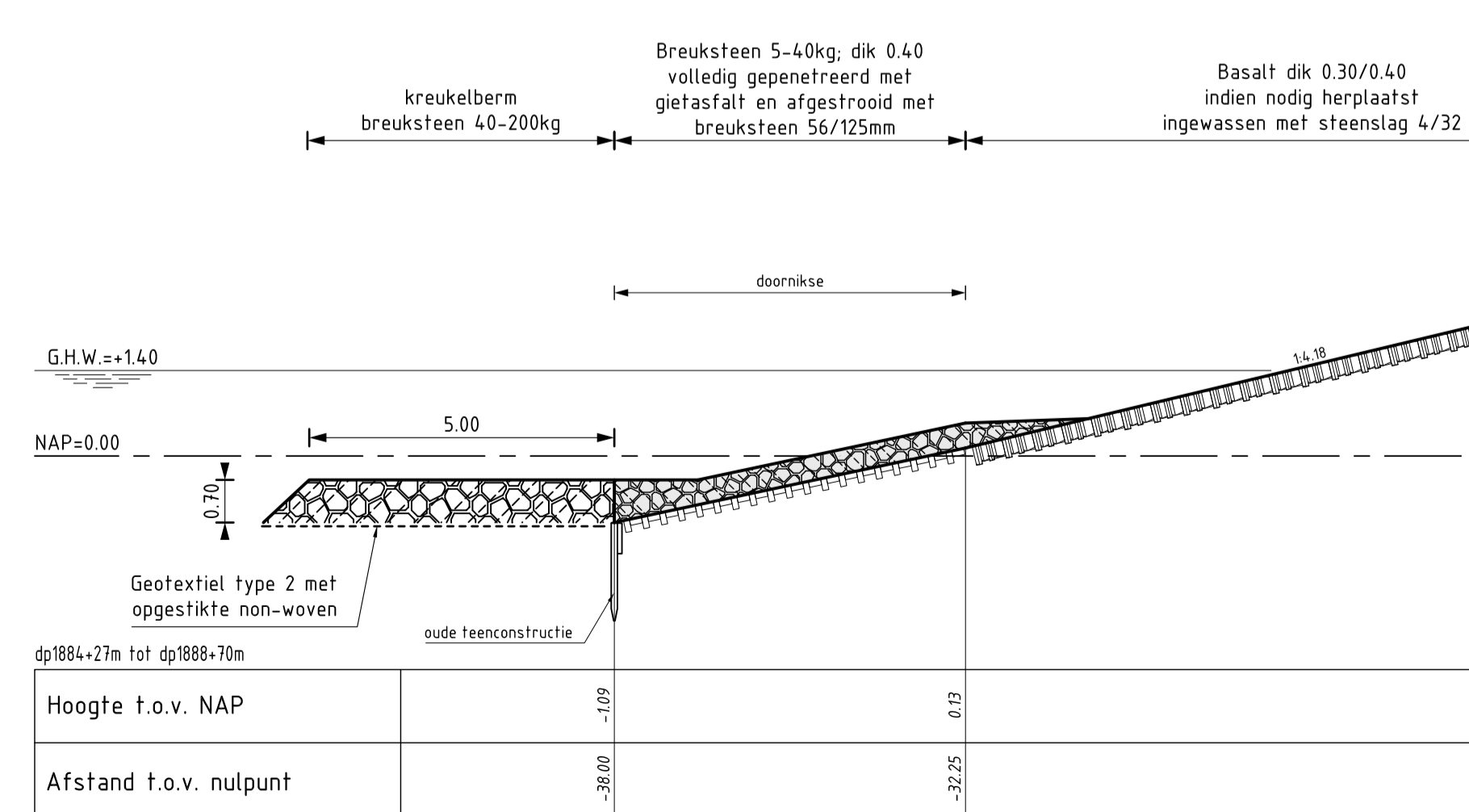
DWARSPROFIEL 6

schaal 1:100



DWARSPROFIEL 6A

schaal 1:100



DWARSPROFIEL 6B

schaal 1:100

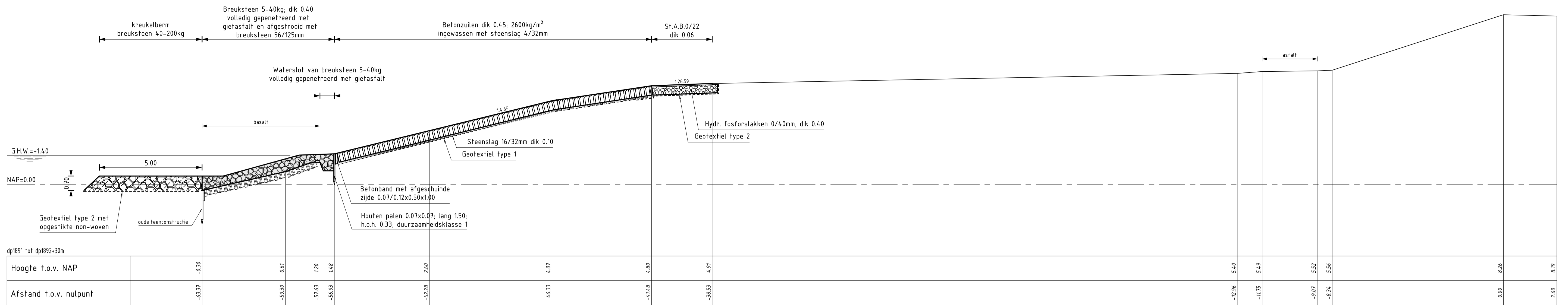
VERKLARING

Hoogtematen in meters t.o.v. NAP
Maten in meters tenzij anders aangegeven

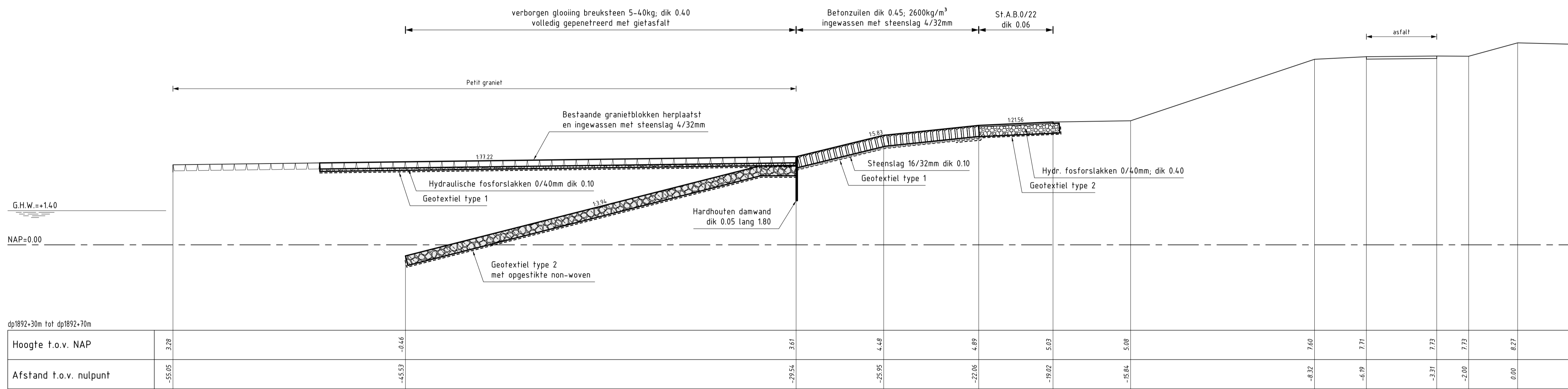
- Bestaand profiel
- Gemaakt werk
- Doornikse (bestaand)
- Basaltzulen (bestaand)
- Haringmanblokken (bestaand)
- Betonzulen (gemaakt)
- Hydraulische fosforlakken (gemaakt)
- Overlaging geperforeerde breuksteen (gemaakt)
- Krukelberm (gemaakt)

Voor situatie zie tekening ZLRW-2008-01525

rijkswaterstaat zeeland		afdeling WVI	
Project Zeeweringen			revisie
REVISIE VLIETE-EN THOORNPOLDER			ZLD-6100
Dwarsprofiel 5, 6, 6A en 6B			
getekend	J.D. Davids	d.d.	30-01-2009
gecontroleerd	S. Vermunt	d.d.	30-01-2009
accord	S. Vereeke	d.d.	30-01-2009
gewijzigd		in 10 bladen, blad nr. 6	
		A1	ZLRW-2008-01529



DWARSPROFIEL 7
 schaal 1:100



DWARSPROFIEL 8
 schaal 1:100

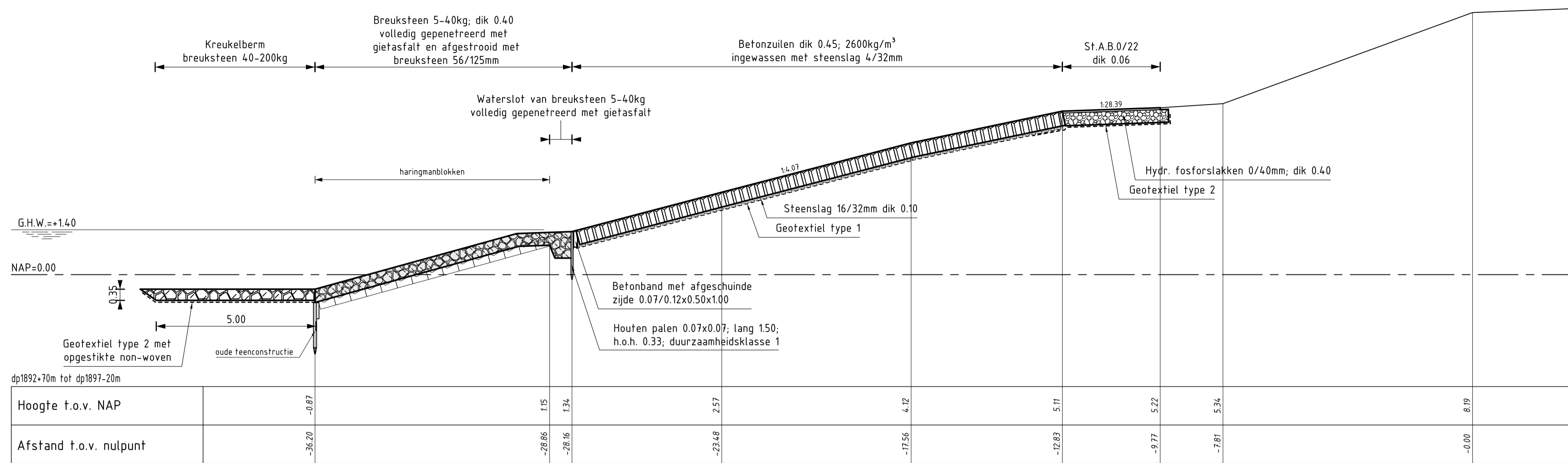
VERKLARING

Hoogtematen in meters t.o.v. NAP
 Mafen in meters tenzij anders aangegeven

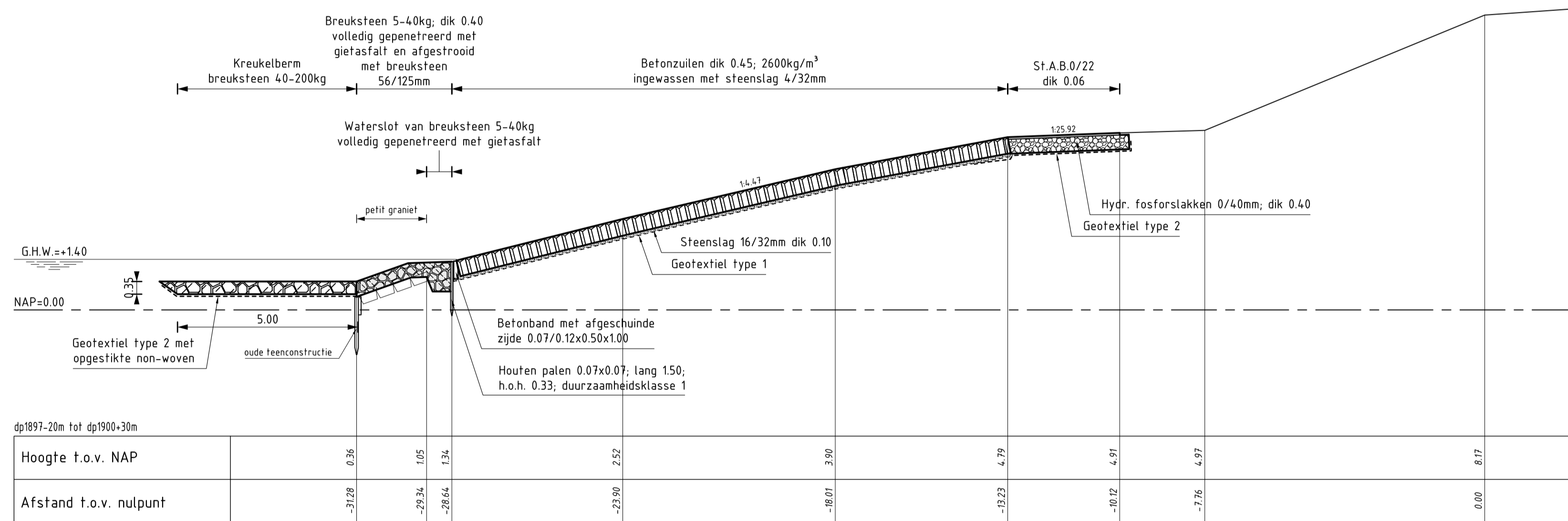
- Bestaand profiel
- Gemaakt werk
- Basaltzuilen (bestaand)
- Granietblokken (bestaand)
- Betonzuilen (gemaakt)
- Hydraulische fosforstakken (gemaakt)
- Overlaging gepenetreerde breuksteen (gemaakt)
- Kreukelberm (gemaakt)

Voor situatie zie tekening ZLRW-2008-01525

rijkswaterstaat zeeland		afdeling WVI	
Project Zeeweringen REVISIE VLIETE- EN THOORNPOLDER Dwarsprofiel 7 en 8			revisie ZLD-6100
getekend S. Vermunt	d.d. 30-01-2009	schaal 1:100	
gecontroleerd S. Vereeke	d.d. 30-01-2009		
akkoord S. Vereeke	d.d. 30-01-2009	in 10 bladen, blad nr. 7	
A1		ZLRW-2008-01530	



DWARSPROFIEL 9
schaal 1:100



DWARSPROFIEL 10
schaal 1:100

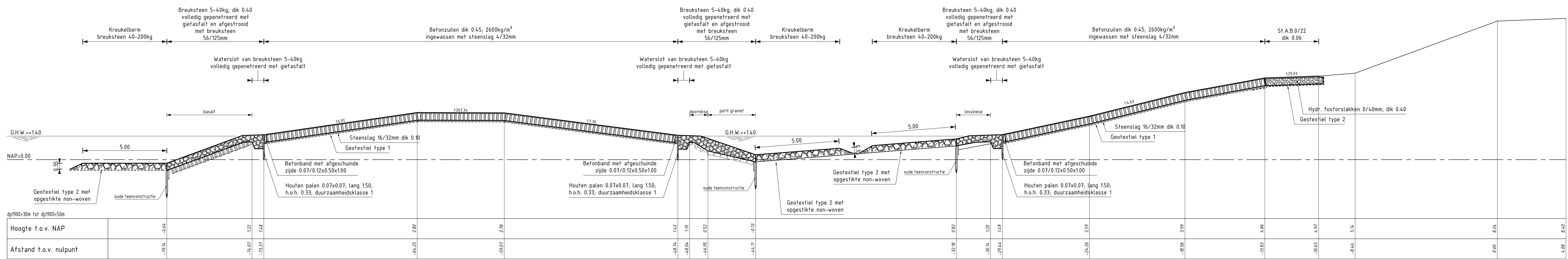
VERKLARING

Hoogtematen in meters t.o.v. NAP
Maten in meters tenzij anders aangegeven

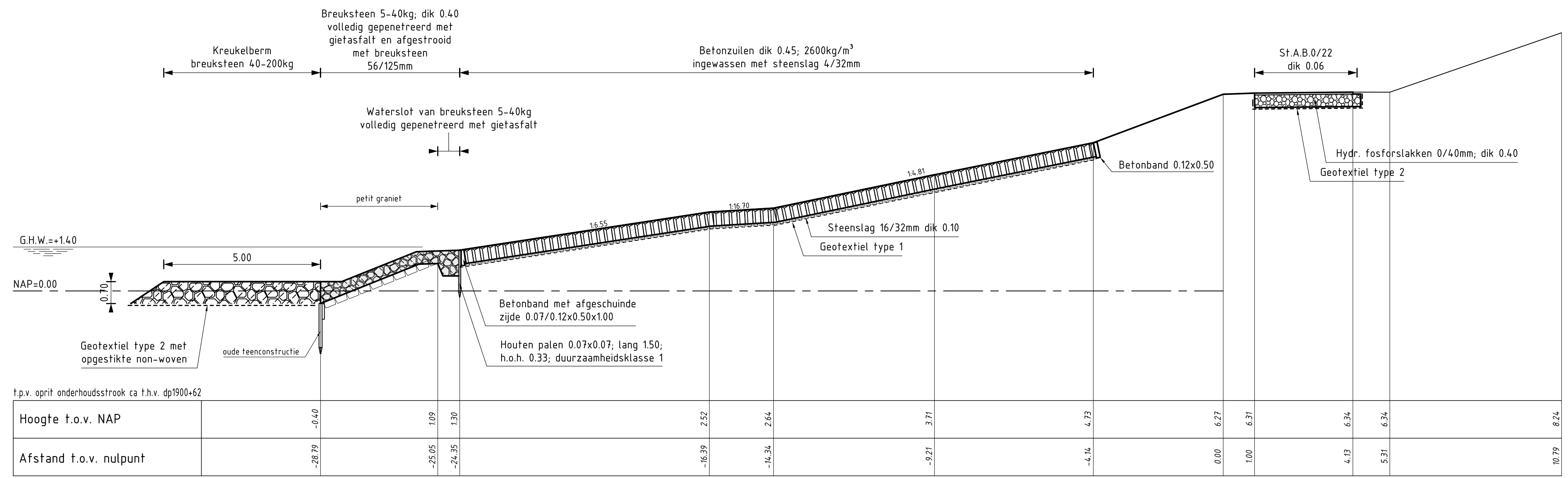
- Bestand profiel
- Gemaakt werk
- Granietblokken (bestaand)
- Haringmanblokken (bestaand)
- Betonzuilen (gemaakt)
- Hydraulische fosforlakken (gemaakt)
- Overlaging gepenetreerde breuksteen (gemaakt)
- Kreukelberm (gemaakt)

Voor situatie zie tekening ZLRW-2008-01526

rijkswaterstaat zeeland		afdeling WVI	
Project Zeeweringen REVISIE VLIETE- EN THOORNPOLDER Dwarsprofiel 9 en 10			revisie ZLD-6100
getekend J.D. Davitse	gecontroleerd S. Vermunt	d.d. 30-01-2009	schaal 1:100
accoord S. Vereeke	d.d. 30-01-2009	in 10	bladen, blad nr. 8
gewijzigd		A1	ZLRW-2008-01531



DWARSPROFIEL 11
schaal 1:100



DWARSPROFIEL 12A
schaal 1:100

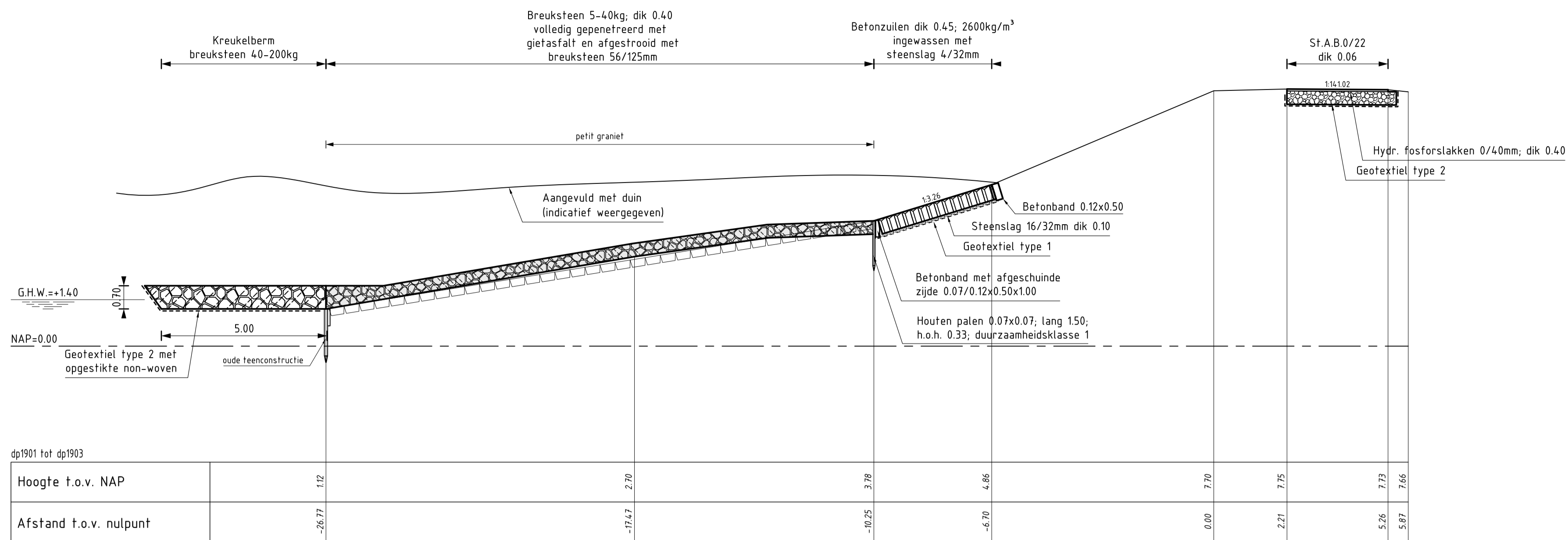
VERKLARING

Hoogtematen in meters t.o.v. NAP
Maten in meters tenzij anders aangegeven

- Bestaand profiel
- Gemaakt werk
- Doornikse (bestaand)
- ▨ Basaltzuilen (bestaand)
- ▨ Granietblokken (bestaand)
- ▨ Betonzuilen (gemaakt)
- ▨ Hydraulische fosforslakken (gemaakt)
- ▨ Overlaging gepeetste breuksteen (gemaakt)
- ▨ Kreukelberm (gemaakt)

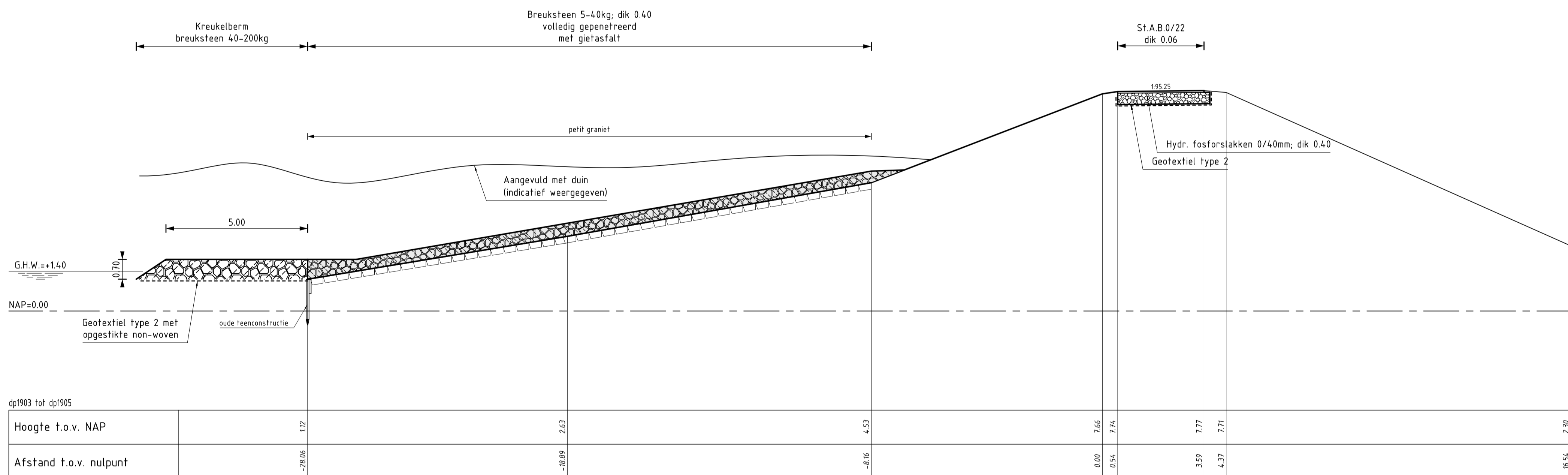
Voor situatie zie tekening ZLRW-2008-01526

rijkswaterstaat zeeland		afdeling WVI	
Project Zeeweringen REVISIE VLIETE- EN THOORNPOLDER Dwarsprofiel 11 en 12A			revisie ZLD-6100
getekend	J.D. Davids	da	30-01-2009
gecontroleerd	S. Vermunt	da	30-01-2009
accord	S. Vereeke	da	30-01-2009
gevraagd		A0/A1 ZLRW-2008-01532	
school		1:100	
in		10 bladen, blad nr. 9	



DWARSPROFIEL 12

schaal 1:100



DWARSPROFIEL 13

schaal 1:100

VERKLARING

Hoogtematen in meters t.o.v. NAP
Maten in meters tenzij anders aangegeven

- Bestaand profiel
- Gemaakt werk
- Granietblokken (bestaand)
- Betonzuilen (gemaakt)
- Hydraulische fosforlakken (gemaakt)
- Overlaging gepenetreerde breuksteen (gemaakt)
- Kreukelberm (gemaakt)

Voor situatie zie tekening ZLRW-2008-01526

rijkswaterstaat zeeland		afdeling WVI	
Project Zeeweringen			revisie
REVISIE VLIETE- EN THOORNPOLDER			ZLD-6100
Dwarsprofiel 12 en 13			
getekend	J.D. Davitse	d.d.	30-01-2009
gecontroleerd	S. Vermunt	d.d.	30-01-2009
accord	S. Vereeke	d.d.	30-01-2009
schaal		1:100	
in		10 bladen, blad nr. 10	
A1		ZLRW-2008-01533	