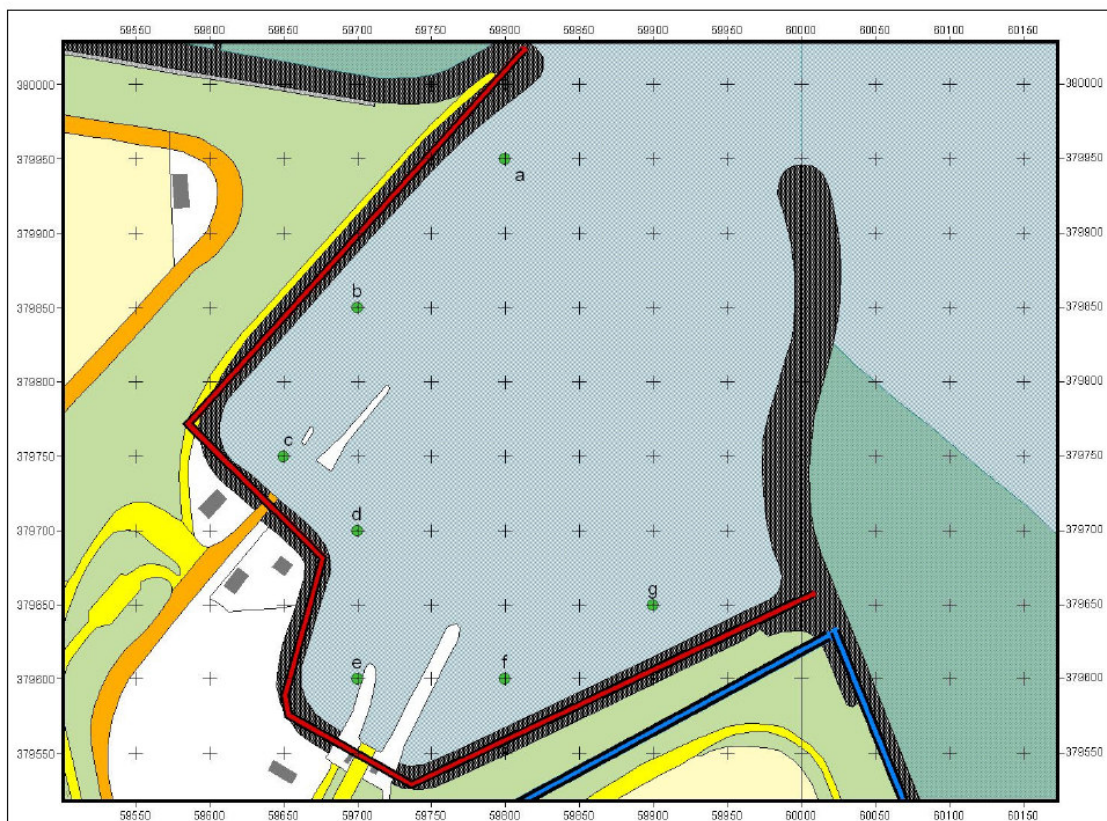


Notitie

Aan : Dienst Landelijk Gebied
 Van : Leslie Mooyaart
 Datum : 19 november 2010
 Kopie : Koen van Gerven
 Onze referentie : 9T9564.B0/N0010/LMOY/SSOM/Rott

Betreft : Hydraulische randvoorwaarden

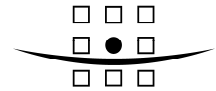
Veerhaven



Figuur 4-1 Contour veerhaven in VTV methode (rode lijn) en positie uitvoerpunten

Tabel 4-1 Exacte ligging uitvoerpunten

Uitvoerpunt []	X- coördinaat [m. RD stelsel]	Y- coördinaat [m. RD stelsel]
a	59800	379950
b	59700	379850
c	59650	379750
d	59700	379700
e	59700	379600
f	59800	379600
g	59900	379650



Tabel 4-2 Ontwerpwaarden 2060 belastingfunctie Z1 = $H_s \cdot T_{pm}$

Dijkvak vak nr.	Uitv punt nr.	Coördinaten [RD-stelsel in m.]				Poldernaam	Hs [m]				Tpm [s]				Wind- richting			
		van		tot			Wst t.o.v. NAP				Wst t.o.v. NAP							
		x	y	x	y		2m+	4m+	6m+	OWP	2m+	4m+	6m+	OWP	2m+	4m+	6m+	OWP
93		59633	379983	60027	379565	Voormalige veerhaven Perkpolder				6,65								6,65
	a	59800	379950				1,2	1,3	1,5	1,6	4,3	4,8	4,8	4,8	90	90	90	90
	b	59700	379850				1,1	1,2	1,4	1,5	4,3	4,8	4,8	4,8	90	90	90	90
	c	59650	379750				1,0	1,0	1,2	1,3	4,3	4,8	4,8	4,8	90	90	90	90
	d	59700	379700				0,9	0,9	1,1	1,2	4,3	4,8	4,8	4,8	90	90	90	90
	e	59700	379600				0,7	0,8	0,9	1,0	4,3	4,8	4,8	4,8	90	90	90	90
	f	59800	379600				0,8	0,9	1,0	1,1	3,5	4,3	4,8	5,0	360	330	330	330
	g	59900	379650				0,8	1,1	1,1	1,1	4,3	4,3	4,8	5,0	90	330	330	330

Tabel 4-3 Ontwerpwaarden 2060 belastingfunctie Z2 = $H_s \cdot T_{pm}^2$

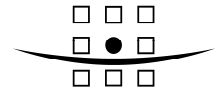
Dijkvak vak nr.	Uitv punt nr.	Coördinaten [RD-stelsel in m.]				Poldernaam	Hs [m]				Tpm [s]				Wind- richting			
		van		tot			Wst t.o.v. NAP				Wst t.o.v. NAP							
		x	y	x	y		2m+	4m+	6m+	OWP	2m+	4m+	6m+	OWP	2m+	4m+	6m+	OWP
93		59633	379983	60027	379565	Voormalige veerhaven Perkpolder				6,65								6,65
	a	59800	379950				1,2	1,3	1,5	1,6	4,3	4,8	4,8	4,8	90	90	90	90
	b	59700	379850				1,1	1,2	1,4	1,5	4,3	4,8	4,8	4,8	90	90	90	90
	c	59650	379750				1,0	1,0	1,2	1,3	4,3	4,8	4,8	4,8	90	90	90	90
	d	59700	379700				1,0	1,1	1,1	1,1	3,5	3,9	4,8	5,1	60	60	90	100
	e	59700	379600				0,8	1,0	0,9	0,9	3,5	3,5	4,8	5,3	30	30	90	110
	f	59800	379600				0,8	1,0	1,0	1,0	3,5	3,5	4,8	5,3	360	30	330	330
	g	59900	379650				0,9	1,1	1,1	1,1	3,5	4,3	4,8	5,0	30	330	330	330

Tabel 4-4 Ontwerpwaarden 2060 belastingfunctie Z3 = $H_s^2 \cdot T_{pm}$

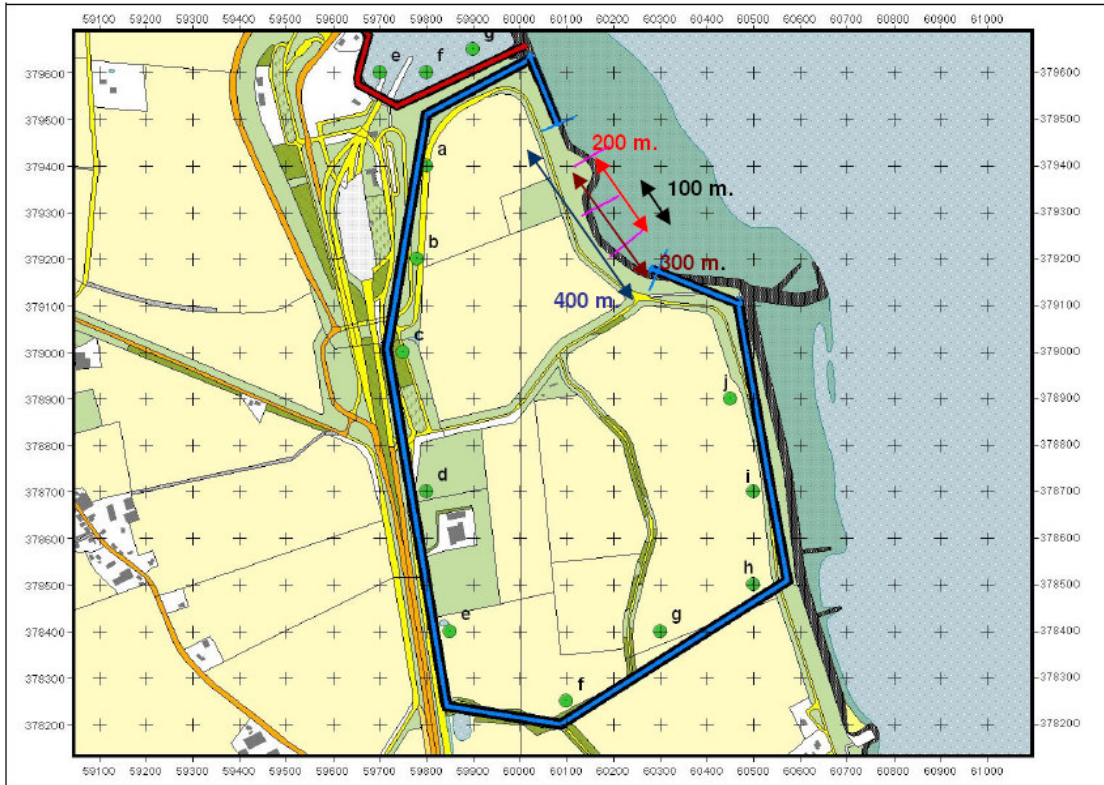
Dijkvak vak nr.	Uitv punt nr.	Coördinaten [RD-stelsel in m.]				Poldernaam	Hs [m]				Tpm [s]				Wind- richting			
		van		tot			Wst t.o.v. NAP				Wst t.o.v. NAP							
		x	y	x	y		2m+	4m+	6m+	OWP	2m+	4m+	6m+	OWP	2m+	4m+	6m+	OWP
93		59633	379983	60027	379565	Voormalige veerhaven Perkpolder				6,65								6,65
	a	59800	379950				1,2	1,3	1,5	1,6	4,3	4,8	4,8	4,8	90	90	90	90
	b	59700	379850				1,1	1,2	1,4	1,5	4,3	4,8	4,8	4,8	90	90	90	90
	c	59650	379750				1,0	1,0	1,2	1,3	4,3	4,8	4,8	4,8	90	90	90	90
	d	59700	379700				0,9	0,9	1,1	1,2	4,3	4,8	4,8	4,8	90	90	90	90
	e	59700	379600				0,7	0,8	0,9	1,0	4,3	4,8	4,8	4,8	90	90	90	90
	f	59800	379600				0,6	0,9	1,0	1,1	4,3	4,3	4,8	5,0	90	330	330	330
	g	59900	379650				0,8	1,1	1,1	1,1	4,3	4,3	4,8	5,0	90	330	330	330

Tabel 1 Hydraulische randvoorwaarden voor criterium golfoverslag bij waterkering G [Royal Haskoning, 2010]

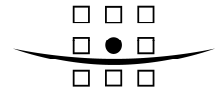
Uitvoerpunt	Windrichting	Waterstand	Golfhoogte	Golfperiode
[-]	[-]	[m. t.o.v. NAP]	[m]	[s]
a	315	6,65	0,8	5,0
b	315	6,65	0,6	5,0
c	315	6,65	0,8	4,8
d	315	6,65	0,9	4,8
e	315	6,65	0,8	4,8



Natuurgebied



Figuur 5-1 Contour Perkpolder Oost in VTV methode (blauwe lijn) en positie uitvoerpunten en bres



Tabel 5-2 Ontwerpwaarden 2060 belastingfunctie Z1 = Hs*Tpm bresbreedte 400 meter

Dijkvak vak nr.	Uitv punt nr.	Coördinaten [RD-stelsel in m.]				Poldernaam	Hs [m] Wst t.o.v. NAP			Tpm [s] Wst t.o.v. NAP			Wind- richting					
		van x	y	tot x	y		2m+	4m+	6m+	OWP	2m+	4m+	6m+	OWP	2m+	4m+	6m+	OWP
bresgrootte							400 meter											
92		60027	379565	60272	379142	Inlaag Perkpolder Oost												6.65
	a	59800	379400				0.8	1.1	1.2	1.3	4.3	4.8	4.8	4.8	90	90	90	90
	b	59780	379200				0.8	1.1	1.2	1.3	4.3	4.8	4.8	4.8	90	90	90	90
	c	59750	379000				0.6	0.8	0.9	1.0	4.3	4.8	4.8	4.8	90	90	90	90
	d	59800	378700				0.7	0.7	0.6	0.6	3.5	3.9	4.8	5.1	360	360	330	320
	e	59850	378400				0.3	0.8	0.8	0.8	3.5	3.9	3.9	3.9	360	360	360	360
	f	60100	378250				0.3	0.9	0.9	0.9	3.5	3.9	3.9	3.9	360	360	360	360
	g	60300	378400				0.3	1.0	1.0	1.0	3.5	4.3	4.8	5.0	330	330	330	330
	h	60500	378500				0.3	0.9	1.0	1.1	3.5	4.3	4.8	5.0	330	330	330	330
	i	60500	378700				0.9	1.0	1.0	1.0	3.5	4.3	4.8	5.0	330	330	330	330
	j	60450	378900				0.7	0.8	0.8	0.8	3.5	4.3	4.8	5.0	330	330	330	330

Tabel 5-3 Ontwerpwaarden 2060 belastingfunctie Z2 = Hs*Tpm² bresbreedte 400 meter

Dijkvak vak nr.	Uitv punt nr.	Coördinaten [RD-stelsel in m.]				Poldernaam	Hs [m] Wst t.o.v. NAP			Tpm [s] Wst t.o.v. NAP			Wind- richting					
		van x	y	tot x	y		2m+	4m+	6m+	OWP	2m+	4m+	6m+	OWP	2m+	4m+	6m+	OWP
bresgrootte							400 meter											
92		60027	379565	60272	379142	Inlaag Perkpolder Oost												6.65
	a	59800	379400				0.8	1.1	1.2	1.3	4.3	4.8	4.8	4.8	90	90	90	90
	b	59780	379200				0.8	1.1	1.2	1.3	4.3	4.8	4.8	4.8	90	90	90	90
	c	59750	379000				0.7	0.8	0.9	1.0	3.5	4.8	4.8	4.8	30	90	90	90
	d	59800	378700				0.7	0.7	0.7	0.7	3.5	3.9	3.9	3.9	360	360	360	360
	e	59850	378400				0.3	0.8	0.8	0.8	3.5	3.9	3.9	3.9	360	360	360	360
	f	60100	378250				0.3	0.9	0.9	0.9	3.5	3.9	3.9	3.9	360	360	360	360
	g	60300	378400				0.3	1.0	1.0	1.0	3.5	4.3	4.8	5.0	330	330	330	330
	h	60500	378500				0.3	0.9	1.0	1.1	3.5	4.3	4.8	5.0	330	330	330	330
	i	60500	378700				0.9	1.0	1.0	1.0	3.5	4.3	4.8	5.0	330	330	330	330
	j	60450	378900				0.7	0.8	0.8	0.8	3.5	4.3	4.8	5.0	330	330	330	330

Tabel 5-4 Ontwerpwaarden 2060 belastingfunctie Z3 = Hs²*Tpm bresbreedte 400 meter

Dijkvak vak nr.	Uitv punt nr.	Coördinaten [RD-stelsel in m.]				Poldernaam	Hs [m] Wst t.o.v. NAP			Tpm [s] Wst t.o.v. NAP			Wind- richting					
		van x	y	tot x	y		2m+	4m+	6m+	OWP	2m+	4m+	6m+	OWP	2m+	4m+	6m+	OWP
bresgrootte							400 meter											
92		60027	379565	60272	379142	Inlaag Perkpolder Oost												6.65
	a	59800	379400				0.8	1.1	1.2	1.3	4.3	4.8	4.8	4.8	90	90	90	90
	b	59780	379200				0.8	1.1	1.2	1.3	4.3	4.8	4.8	4.8	90	90	90	90
	c	59750	379000				0.6	0.8	0.9	1.0	4.3	4.8	4.8	4.8	90	90	90	90
	d	59800	378700				0.5	0.5	0.6	0.7	4.3	4.8	4.8	4.8	330	90	330	408
	e	59850	378400				0.3	0.8	0.6	0.6	3.5	3.9	4.8	5.1	360	360	330	320
	f	60100	378250				0.3	0.8	0.7	0.7	3.5	4.3	4.8	5.0	360	330	330	330
	g	60300	378400				0.3	1.0	1.0	1.0	3.5	4.3	4.8	5.0	330	330	330	330
	h	60500	378500				0.3	0.9	1.0	1.1	3.5	4.3	4.8	5.0	330	330	330	330
	i	60500	378700				0.9	1.0	1.0	1.0	3.5	4.3	4.8	5.0	330	330	330	330
	j	60450	378900				0.7	0.8	0.8	0.8	3.5	4.3	4.8	5.0	330	330	330	330

Westerscheldezijde

Naam	H _s [m]				T _{pm} [s]			
	Wst. t.o.v. NAP				Wst. t.o.v. NAP			
	2m+	4m+	6m+	OWP*** 6,65+	2m+	4m+	6m+	OWP*** 6,65+
Veerhaven Perkpolder*	1,2	1,4	1,6	1,7	4,9	5,2	5,6	5,7
Breskop**	1,5	1,7	1,8	1,8	3,4	4,3	4,8	5,0

* Op basis van aangeleverde gegevens Projectbureau Zeeweringen voor dijkvak 93

** Op basis van [Haskoning, 2007]

***Golfrandvoorwaarden bij Ontwerpeil (OWP) zijn bepaald door middel van extrapolatie.