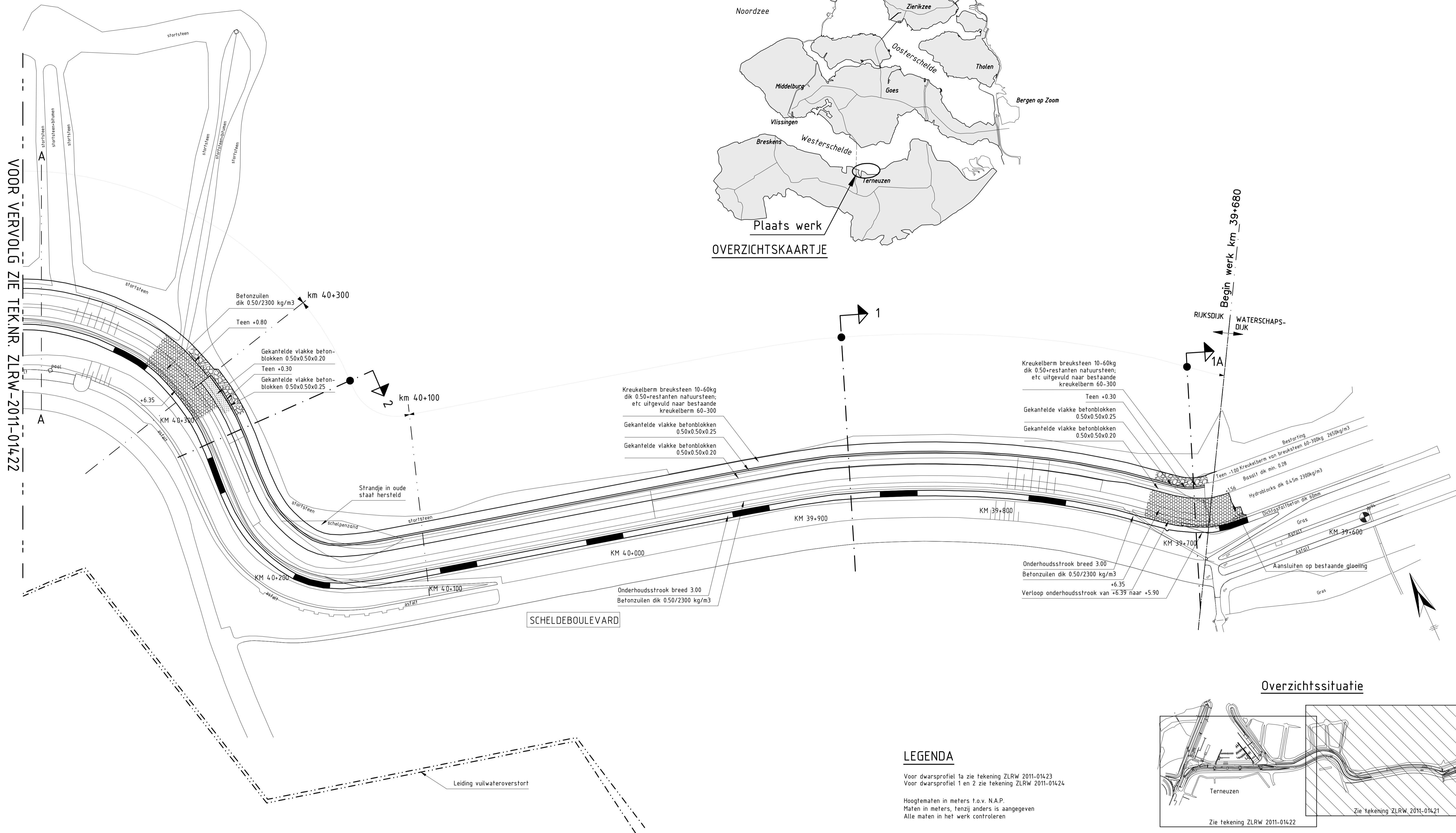


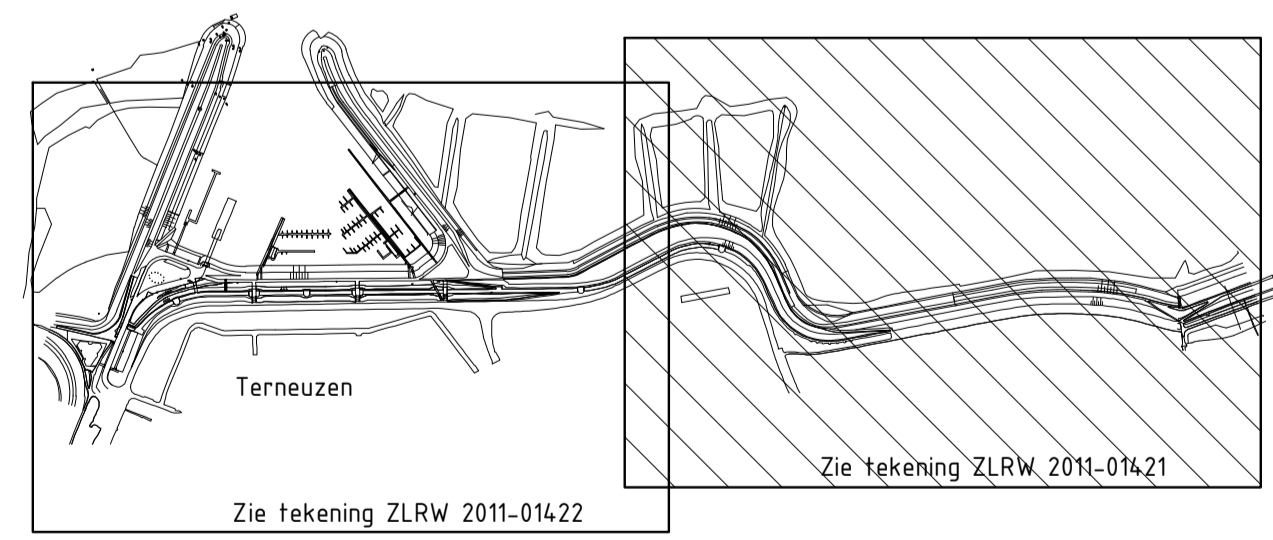
Situatie

Schaal 1:1000



VOOR VERVOLG ZIE TEKNR. ZLRW-2011-01422

Overzichtssituatie



LEGENDA

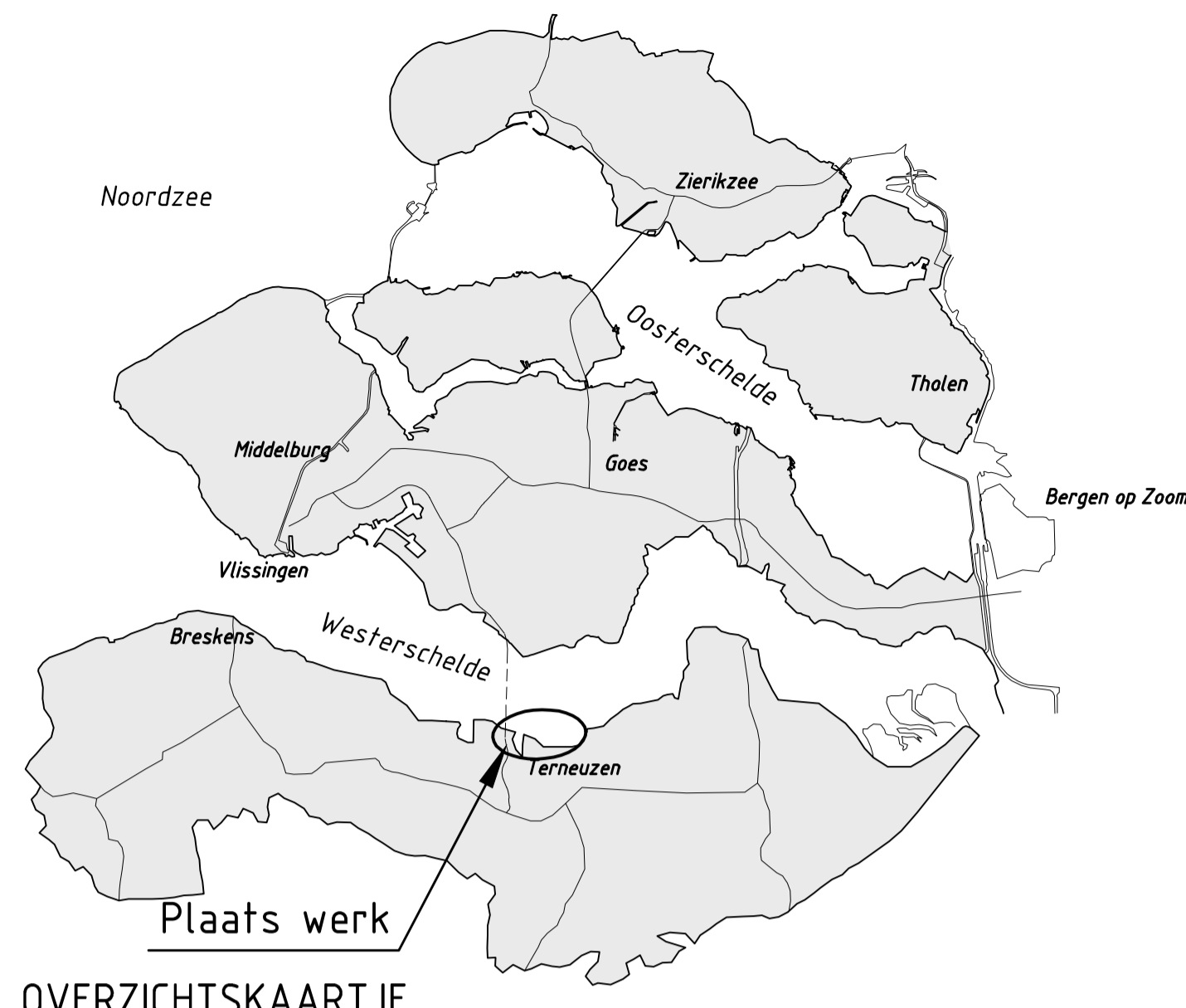
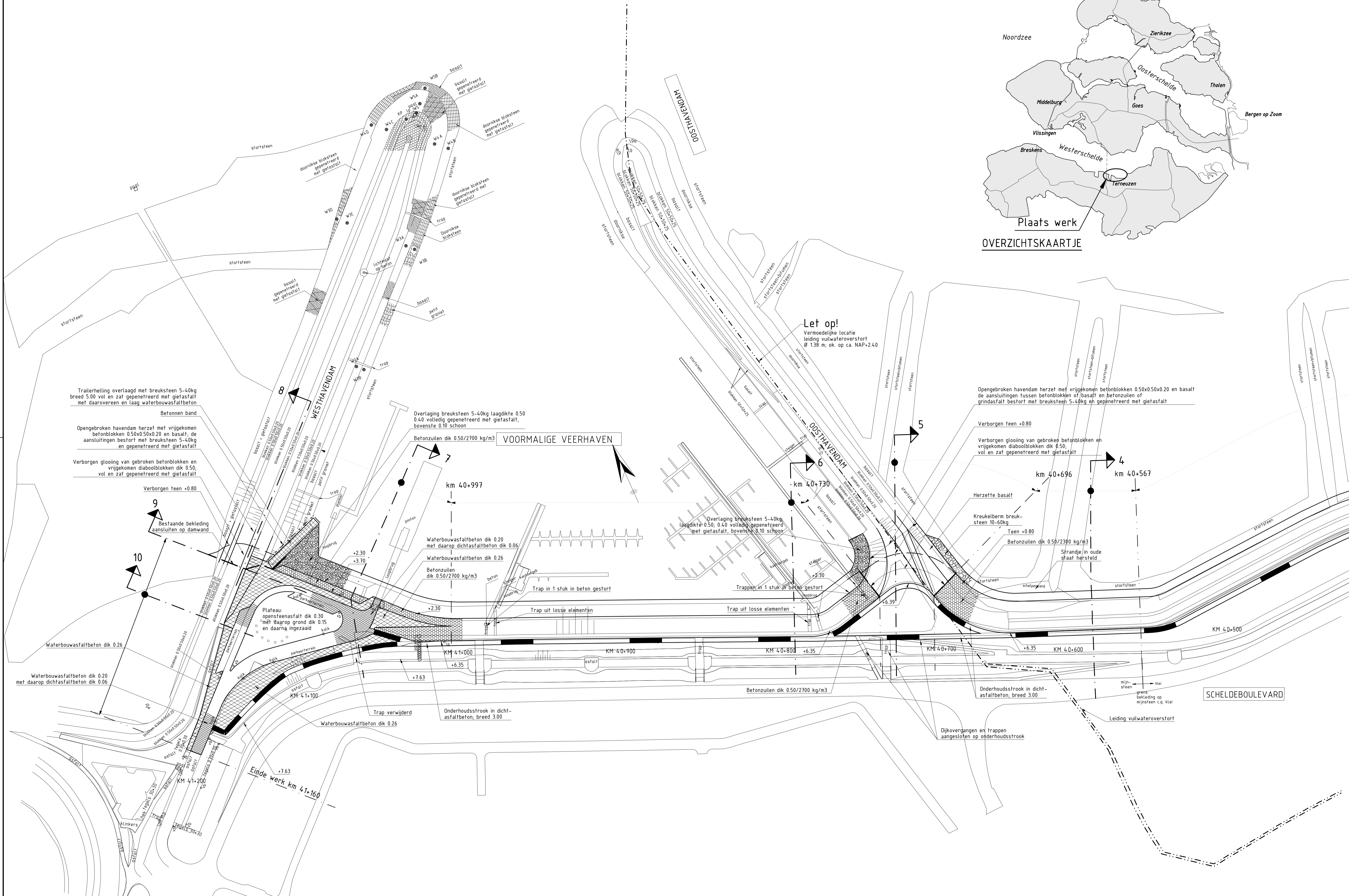
Voor dwarsprofiel 1a zie tekening ZLRW 2011-01423
 Voor dwarsprofiel 1 en 2 zie tekening ZLRW 2011-01424

Hoogtematen in meters t.o.v. N.A.P.
 Maten in meters, tenzij anders is aangegeven
 Alle maten in het werk controleren

- Bestaande situatie
- Gemaakt werk
- Onderhoudsstrook
- Dwarsprofiel
- Betonzuilen
- Gekantelde betonblokken
- Kreukelberm

rijkswaterstaat zeeland		afdeling WVI	
Project Zeeweringen REVISIE SCHELDEBOULEVARD TERNEUZEN Situatie van km 39+680m tot km 40+410m			revisie ZLD-5996
getekend J.C. van Maren	d.d. 18-03-2011	schaal 1:1000	
gecontroleerd S. Vermunt	d.d. 18-03-2011	in 8 bladen, blad nr. 1	
accoord S. Vereeke	d.d. 18-03-2011		
gewijzigd			A1 ZLRW-2011-01421

P:\2011\03\REVISIE SCHELDEBOULEVARD TERNEUZEN\WERKBLADEN\01421\01421.dwg
 18-03-2011 10:00:00



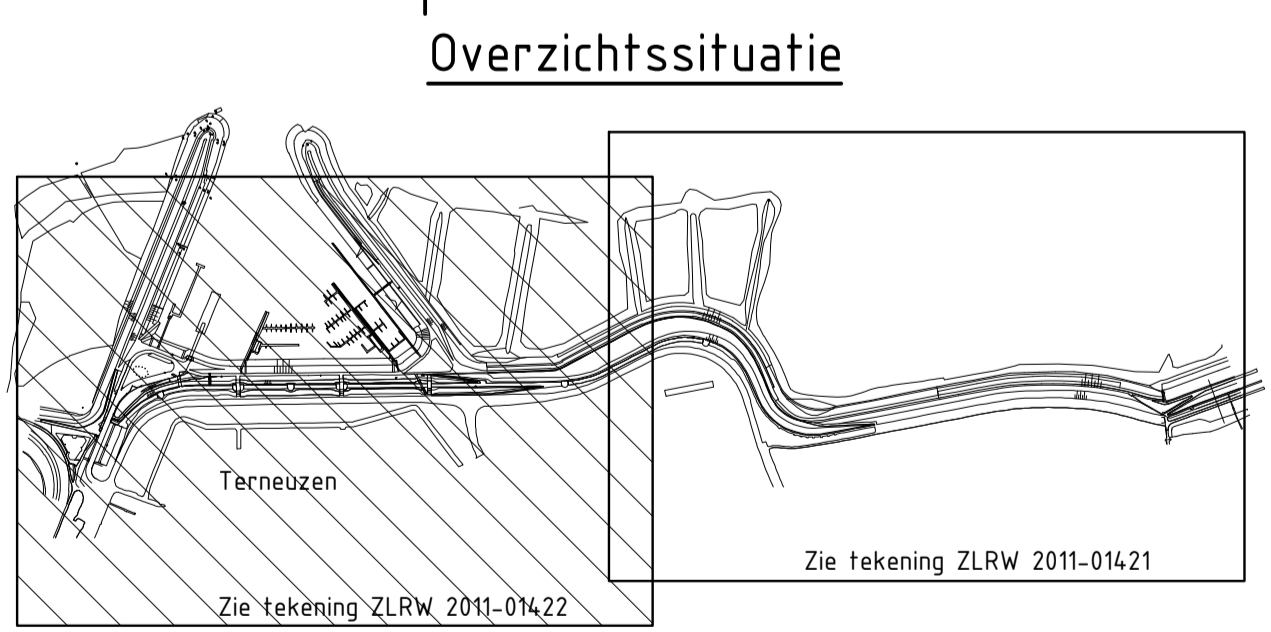
VOOR VERVOLG ZIE TEKENING ZLRW-2011-01421

LEGENDA

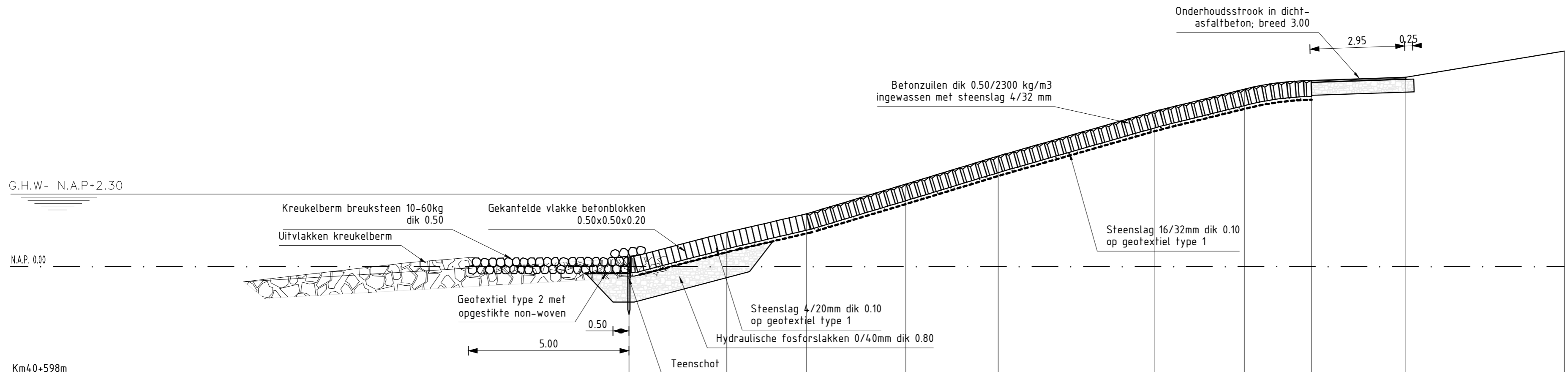
Voor dwarsprofiel 3 en 4 zie tekening ZLRW 2011-01425
 Voor dwarsprofiel 5 en 6 zie tekening ZLRW 2011-01426
 Voor dwarsprofiel 7 en 8 zie tekening ZLRW 2011-01427
 Voor dwarsprofiel 9 en 10 zie tekening ZLRW 2011-01428

Hoogtematen in meters t.o.v. N.A.P.
 Maten in meters, tenzij anders is aangegeven
 Alle maten in het werk controleren

- Bestaande situatie
- Gemaakt werk
- Onderhoudstrook
- Dwarsprofiel
- Betonzulen
- Dichtasfaltbeton
- Waterbouwasfaltbeton
- Kreukelberm
- Overlaging



rijkswaterstaat zeeland		afdeling WVI	
Project Zeeweringen			revisie
REVISIE SCHELDEBOULEVARD TERNEUZEN			ZLD-5996
Situatie van km 40+410m tot km 41+160m			
getekend	J.C. van Maren	d.d.	18-03-2011
gecontroleerd	S. Vermunt	d.d.	18-03-2011
accord	S. Vereeke	d.d.	18-03-2011
gewijzigd			
schaal 1:1000		in 8 bladen, blad nr. 2	
105x60		ZLRW-2011-01422	







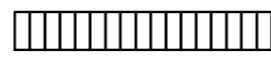


Km40+598m


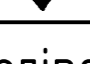
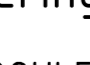
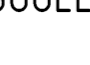
Hoogte t.o.v. N.A.P.														
Afstand t.o.v. nulpunt														
Nieuwe Hoogte t.o.v. N.A.P.														
Nieuwe Afstand t.o.v. nulpunt		-20.36	-18.30	-15.80	-12.70	-9.80		-4.90	-2.10	0.00		2.95		2.95
Gemeten nieuwe Hoogte t.o.v. N.A.P.	0.30		1.07	1.65	2.58	3.46		4.86	5.55	5.82		5.92		5.82

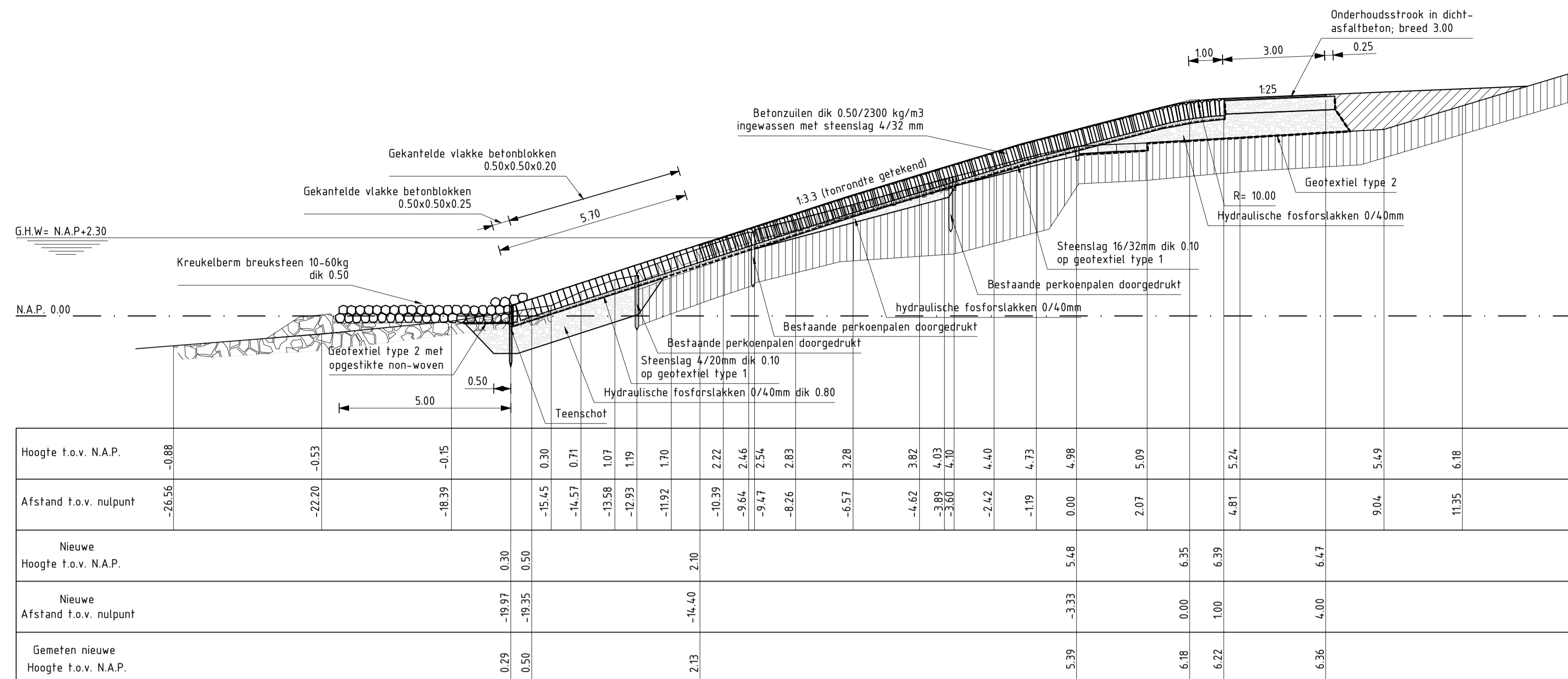
Dwarsprofiel 1A REVISIE
 schaal 1 : 100

LEGENDA

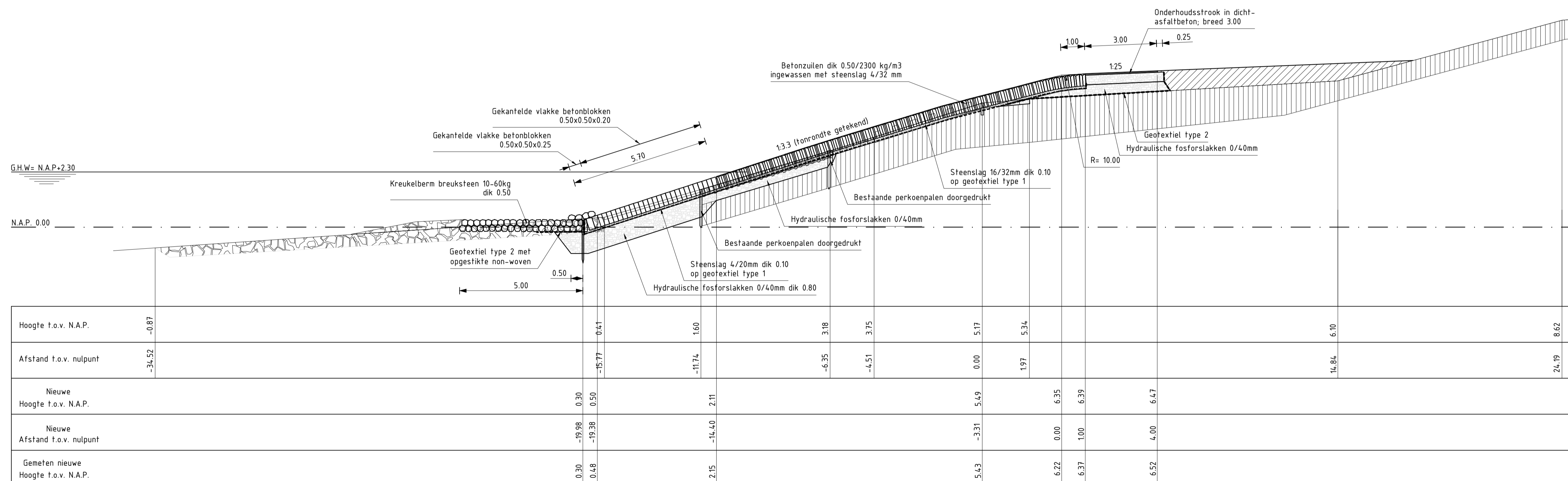
Voor situatie zie tekening ZLRW 2011-01421
 Maten in meters, tenzij anders is aangegeven
 Hoogtematen in meters t.o.v. N.A.P.

-  Bestaande situatie
-  Gemaakt werk
-  Bestaande stortsteen
-  Aangebrachte betonzuilen
-  Aangebrachte gekantelde betonblokken
-  Aangebrachte hydraulische fosforlakken 0/40
-  Aangebrachte kreukelberm

rijkswaterstaat zeeland		 afdeling WVI	
Project Zeeweringen REVISIE SCHELDEBOULEVARD TERNEUZEN Dwarsprofiel 1A			revisie ZLD-5996
getekend J.C. van Maren		d.d. 18-03-2011	schaal 1:100
gecontroleerd S. Vermunt		d.d. 18-03-2011	
accoord S. Vereeke		d.d. 18-03-2011	in 8 bladen, blad nr. 3
gewijzigd			A2
			ZLRW-2011-1423



Dwarsprofiel 1 Revisie (van km 39+680m tot km 40+100m)
 schaal 1 : 100



Dwarsprofiel 2 Revisie (van km 40+100m tot km 40+300m)
 schaal 1 : 100

LEGENDA

Voor situatie zie tekening ZLRW 2011-01421
 Maten in meters, tenzij anders is aangegeven
 Hoogtematen in meters t.o.v. N.A.P.

- Bestaande situatie
- Gemaakt werk
- Bestaande graniet
- Bestaande diablokken
- Bestaande basaltzuilen
- Bestaande betonblokken
- Bestaande stortsteen
- Aangebrachte betonzuilen
- Aangebrachte gekantelde betonblokken
- Aangebrachte hydraulische fosforlakken 0/40
- Aangebrachte kreukelberm
- Klei
- Aanvullen
- Ontgraven

rijkswaterstaat zeeland		afdeling WVI	
Project Zeeweringen			revisie
REVISIE SCHELDEBOULEVARD TERNEUZEN			ZLD-5996
Dwarsprofiel 1 en 2			
getekend	J.C. van Maren	d.d.	18-03-2011
gecontroleerd	S. Vermunt	d.d.	18-03-2011
accord	S. Vereeke	d.d.	18-03-2011
gewijzigd			
in 8 bladen, blad nr. 4			schaal 1:100
A1			ZLRW-2011-01424

