

## **Historische kaarten Oosterschelde mondingsgebied**

Het betreft een serie van 10 kaarten, 1827, 1860, 1886, 1899, 1912, 1933, 1953, 1968, 1970, 1978, die de ontwikkeling van de platen en slikken laat zien.

### **Kaarten zijn verwerkt in Proefschrift J H van den Berg.**

Aspects of sediment- and morphodynamics of subtidal deposits of the Oosterschelde (the Netherlands)

[Ministerie van Verkeer en Waterstaat, Rijkswaterstaat] The Hague : [RWS], 1986

### **Inhoud:**

The present thesis consists of five articles, in all of which links are established between sedimentological aspects of sediments - mostly below the low-water line - in the Oosterschelde and either large- or small-scale morphological changes. Large morphological changes and associated movements of sediment which occur in the tidal system of the Oosterschelde are first considered in relation to changes in the tidal discharges of this sea-arm. The link between sedimentary structures of recent deposits in the Oosterschelde, as observed in a number of excavations for construction purposes, and the morphological background to their origin is indicated. Lastly, the connection between bed-load transport and sediment transport through small-scale morphological changes in the form of the movement of sand dunes and ripple-marks, is discussed, as is the prediction of such transport with the aid of bed-load transport formulae.

Zie Hoofdstuk 2, Morphological changes of the ebb-tidal Delta of the Oosterschelde during recent decades

als pdf te vinden op Kennisplein Rijkswaterstaat:

<http://files.kennisplein.intranet.minvenw.nl/2/1/215043/B3313-1e-ex.pdf>

Zie ook:

J Haring, 1953; **Inhouds- en diepteveranderingen in de Oosterschelde over de perioden 1933-1947-1951 ('53)** Ministerie van Verkeer en Waterstaat, Rijkswaterstaat, Directie Benedenrivieren Den Haag

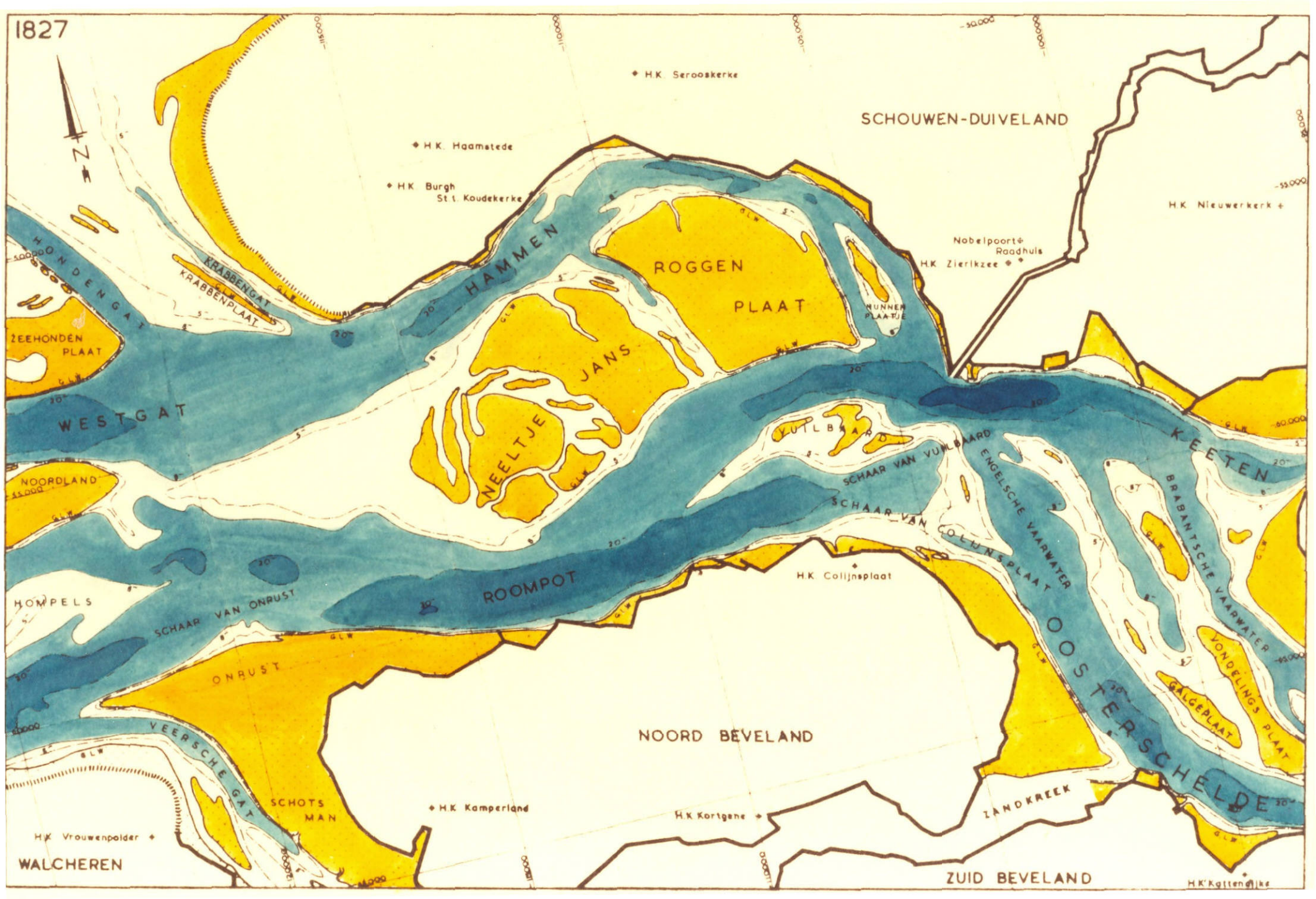
<http://files.kennisplein.intranet.minvenw.nl/2/5/253256/1953-13%20compr.pdf>

J Haring, 1947; **Diepteveranderingen in de Ooster-Schelde over de periode 1827-1933-1947.** Ministerie van Verkeer en Waterstaat, Rijkswaterstaat, Directie Benedenrivieren

<http://files.kennisplein.intranet.minvenw.nl/1/6/163117/1947-04%20compr.pdf>

(Alles is via Kennisplein Rijkswaterstaat op te vragen.)

1827



♦ HK Serooskerke

SCHOUWEN-DUIVELAND

♦ HK Haamatede

♦ HK Burgh  
St. Koudekerke

Nobelpoort  
Raadhuis  
HK Zierikzee ♦

HK Nieuwerkerk ♦

HAMMEN

ROGGEN  
PLAAT

MUNNEN  
PLAATJE

HONDENGAT  
KRABBENGAT  
KRABBENPLAAT

WESTGAT

NEELTJE  
JANS

YUTLBAARD

KEETEN

NOORDLAND

SCHAAR VAN VUULBAARD  
SCHAAR VAN COLIJNSPLAAT

ENGELSCH  
VARWATER  
OOSTERSCH  
DELDE

HONPELS

SCHAAR VAN ONRUST

ROOMPOT

HK Collijnsplaat

BRABANTSCHE  
VARWATER  
VONDELINGS  
PLAAT

ONRUST

NOORD BEVELAND

VEERSCH  
GAT

SCHOTS  
MAN

♦ HK Kamperland

HK Kortgene

IJNDKREEK

GALGEPLAAT  
VONDELINGS  
PLAAT

HK Vrouwenpolder ♦

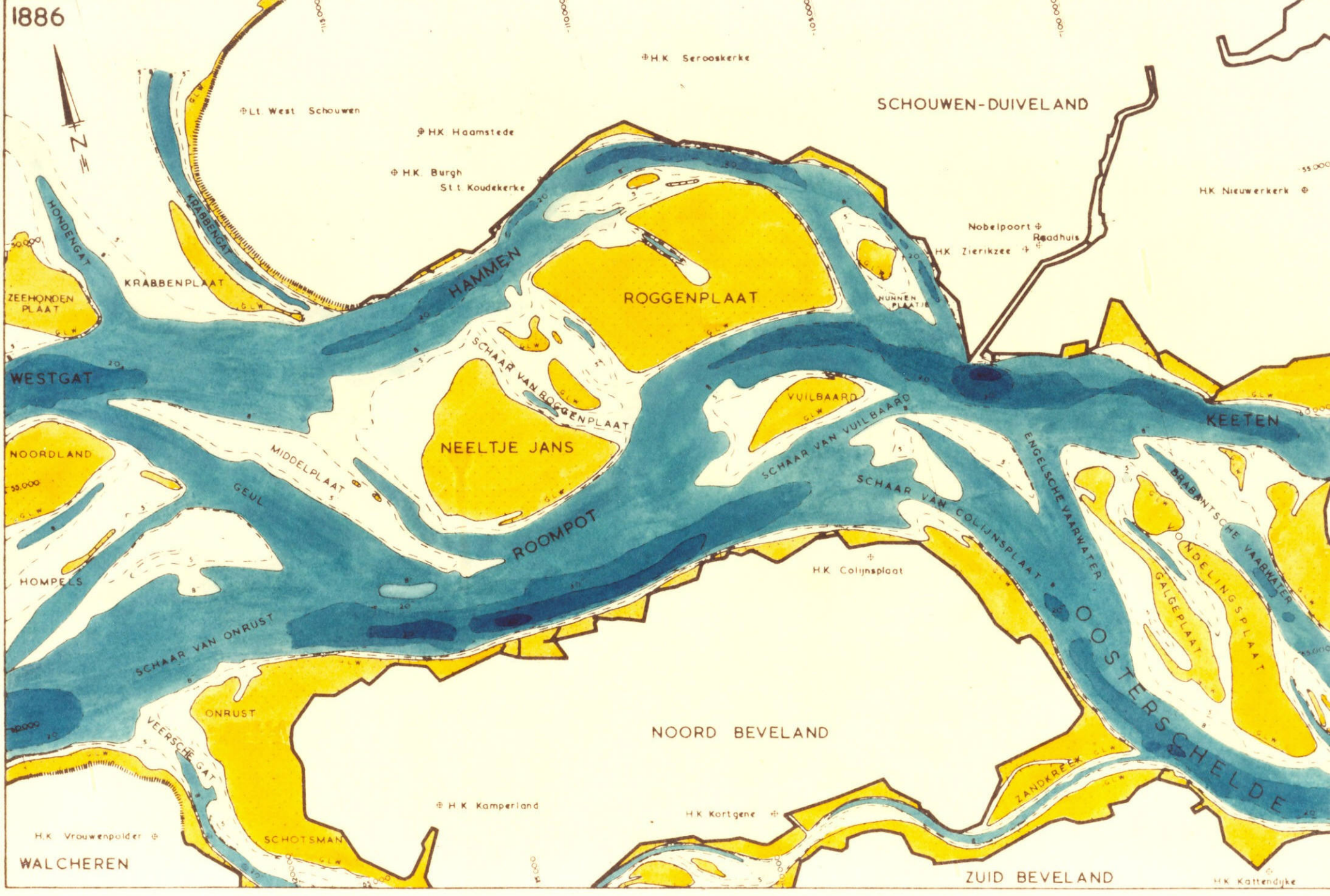
WALCHEREN

ZUID BEVELAND

HK Kattendijk

1860





SCHOUWEN-DUIVELAND

HK Serooskerke

Lt West Schouwen

HK Haamstede

HK Burgh  
Stt Koudekerke

Nobelpoort  
Readhuis  
HK Zierikzee

HK Nieuwerkerk

HAMMEN

ROGGENPLAAT

MUNNEN  
PLAAT

HONDENGAT

ZEEHONDEN  
PLAAT

KRABBENPLAAT

WESTGAT

SCHAAR VAN  
ROGGENPLAAT

NOORDLAND

MIDDELPLAAT

NEELTJE JANS

VUILBAARD

KEETEN

HOMPELS

GEUL

ROOMPOT

SCHAAR VAN  
VUILBAARD

SCHAAR VAN  
COLIJNSPLAAT

ENGELSCH  
VAARWATER

BRABANTSCHE  
VAARWATER

SCHAAR VAN  
ONRUST

HK Colijnsplaat

NOORD BEVELAND

VONDELINGSPLAAT  
GALGEPLAAT  
OOSTERSCHELDE

HOMPELS

ONRUST

VEERSCH  
GAT

HK Kamperland

HK Kortgene

ZANDEREK

HK Vrouwenpolder

SCHOTSMAN

WALCHEREN

ZUID BEVELAND

HK Kattendijke



SCHOUWEN-DUIVELAND

ROGGENPLAAT

NEELTJE JANS

NOORD BEVELAND

ZUID BEVELAND

WALCHEREN

Lt West Schouwen  
 HK Hgarnstede  
 HK Burgh  
 St. Koudekerke

Nobelpoort  
 Raadhuis  
 HK Zierikzee

HK Colijnsplaat

HK Kamperland

HK Kortgene

HK Vrouwenpolder

HK Kattendijke

HK Nieuwerkerk

ZEEHONDER PLAAT

NOORDLAND

HOMPELS

ONRUST

SCHOTSMAN

ROOMPOT

WESTGAT

GEUL

MIDDELPLAAT

SCHAAR VAN ONRUST

KRABBEPLAAT

HONDENGAT

GLW

VEERSCHEGAT

HAMMEN

SCHAAR VAN ROGGENPLAAT

VUILBAARD

SCHAAR VAN VUILBAARD

SCHAAR VAN COLIJNSPLAAT

ENGELSCH VANWATER

GALGEPLAAT

VONDELINGSPLAAT

SCHOTBANSCH VANWATER

KEETEN

NUNNEN PLATJIE

ZANDKREEK

10000

10000

10000

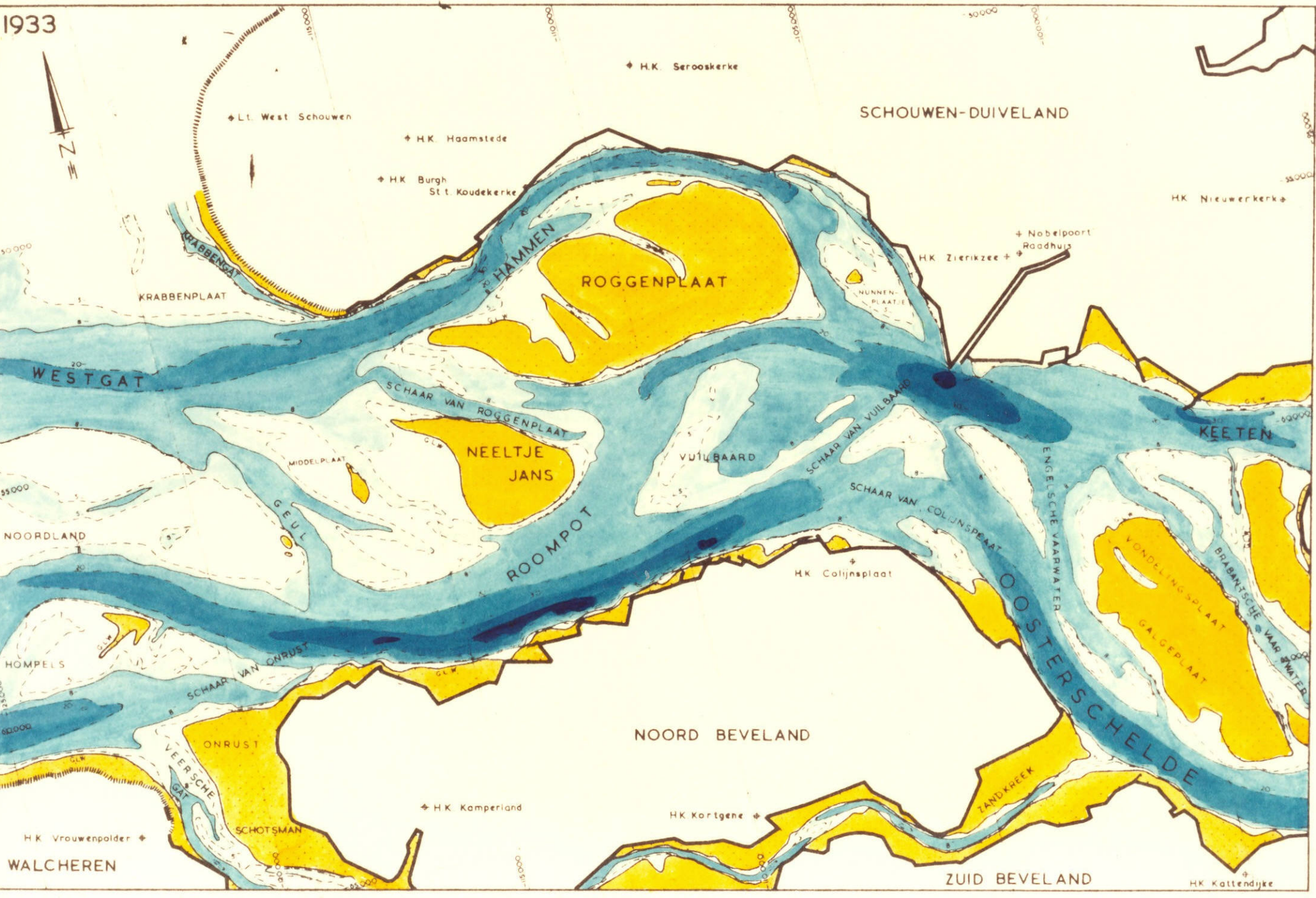
10000

10000

HK Serooskerke



1933



♦ Lt. West Schouwen

♦ H.K. Serooskerke

SCHOUWEN-DUIVELAND

♦ H.K. Haamstede

♦ H.K. Burgh  
Stt Koudekerke

HK Nieuwerkerke

♦ Nobelpoort  
Raadhuis

HK Zierikzee

KRABBENPLAAT

HAMMEN

ROGGENPLAAT

NUNNEN-  
PLAATJE

WESTGAT

SCHAAR VAN  
ROGGENPLAAT

NEELTJE  
JANS

VUILBAARD

SCHAAR VAN  
VUILBAARD

KEETEN

MIDDELPLAAT

GEUL

ROOMPOT

SCHAAR VAN  
COLIJNSPRAAT

HK Colijnsplaat

ENGELSCH  
VAARWATER

VONDELING-  
SPLAAT

BRABANSCHE  
VAARWATER

NOORDLAND

HOMPELS

SCHAAR VAN  
ONRUST

NOORD BEVELAND

OOSTERSCHDELDE

GALGEPLAAT

HK Vrouwenpolder

WALCHEREN

ONRUST

VERSCHE  
GAT

SCHOTSMAN

♦ HK Kamperland

HK Kortgene

ZANDKREEK

ZUID BEVELAND

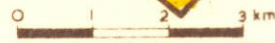
HK Kattendijke

1953



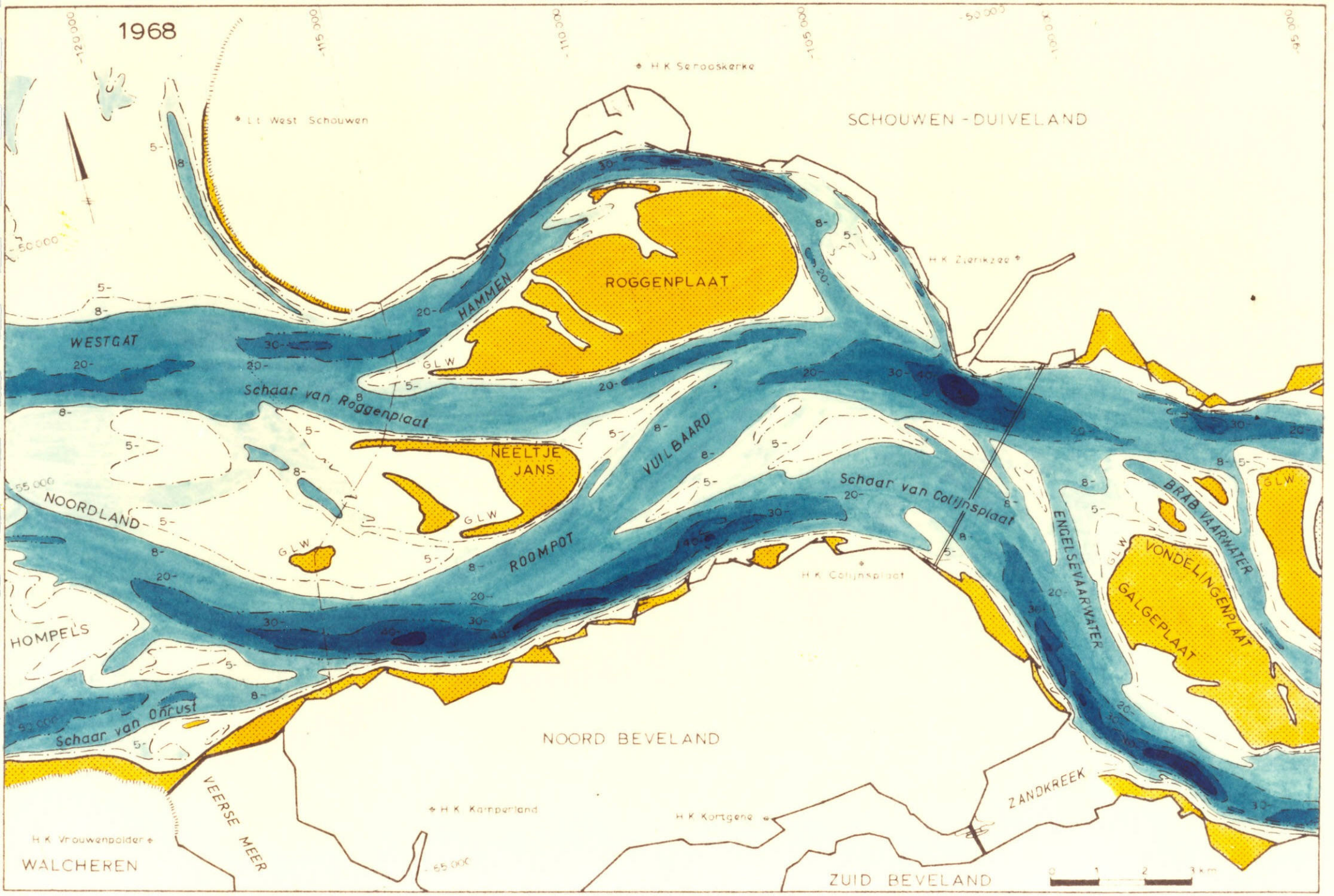
WALSCHEREN

ZUID BEVELAND





1968



H K Serooskerke

SCHOUWEN - DUIVELAND

Lt West Schouwen

ROGGENPLAAT

HAMMEN

H K Zierikzee

WESTGAT

Schaar van Roggenplaat

NEELTJE JANS

VUILBAARD

Schaar van Colijnsplaat

BRAB VAARWATER

ROOMPOT

ENGELSEVAARWATER

VONDELINGENPLAAT

NOORD BEVELAND

GALGEPLAAT

ZANDKREEK

H K Kampenland

H K Kortgene

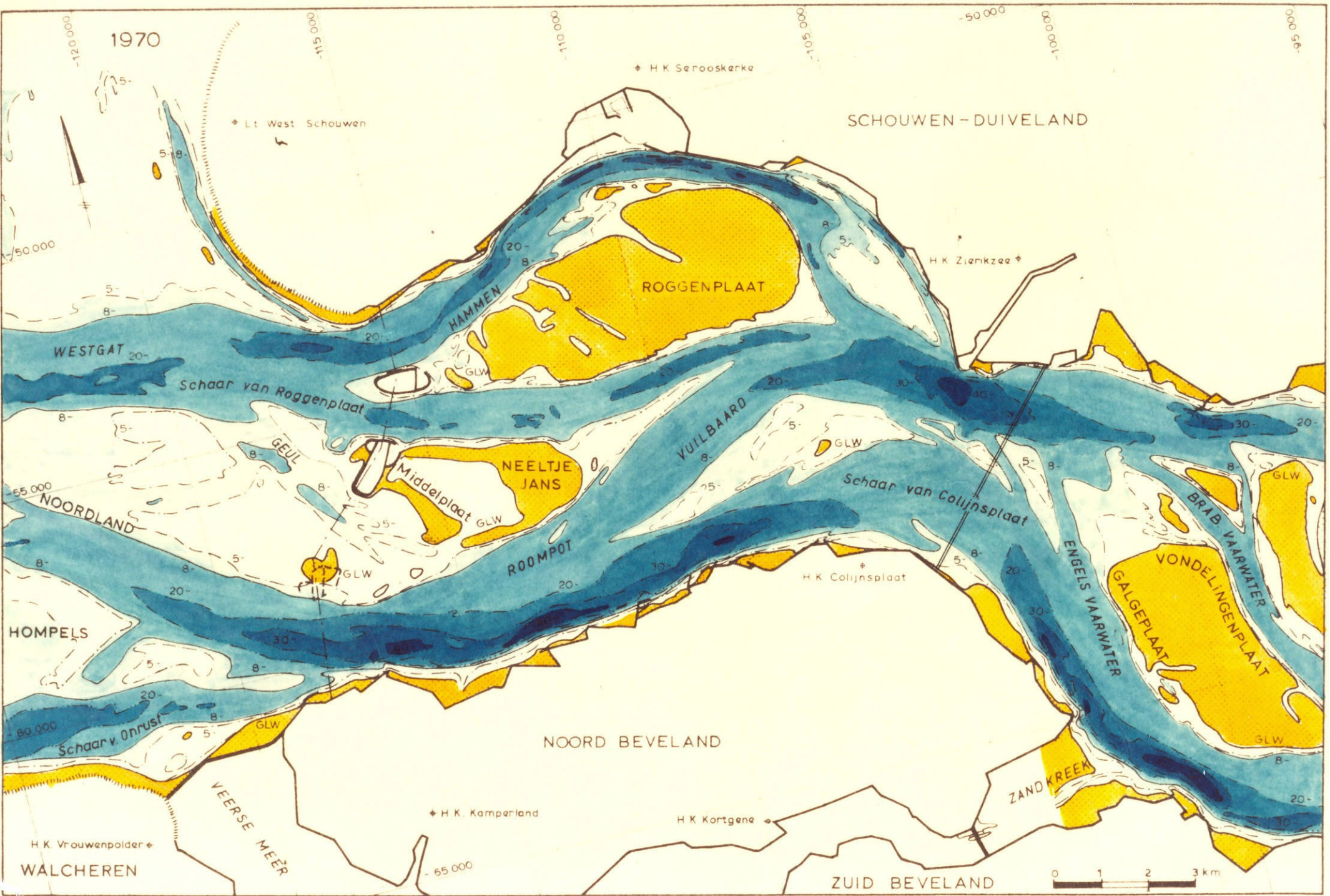
H K Vrouwenpolder

WALCHEREN

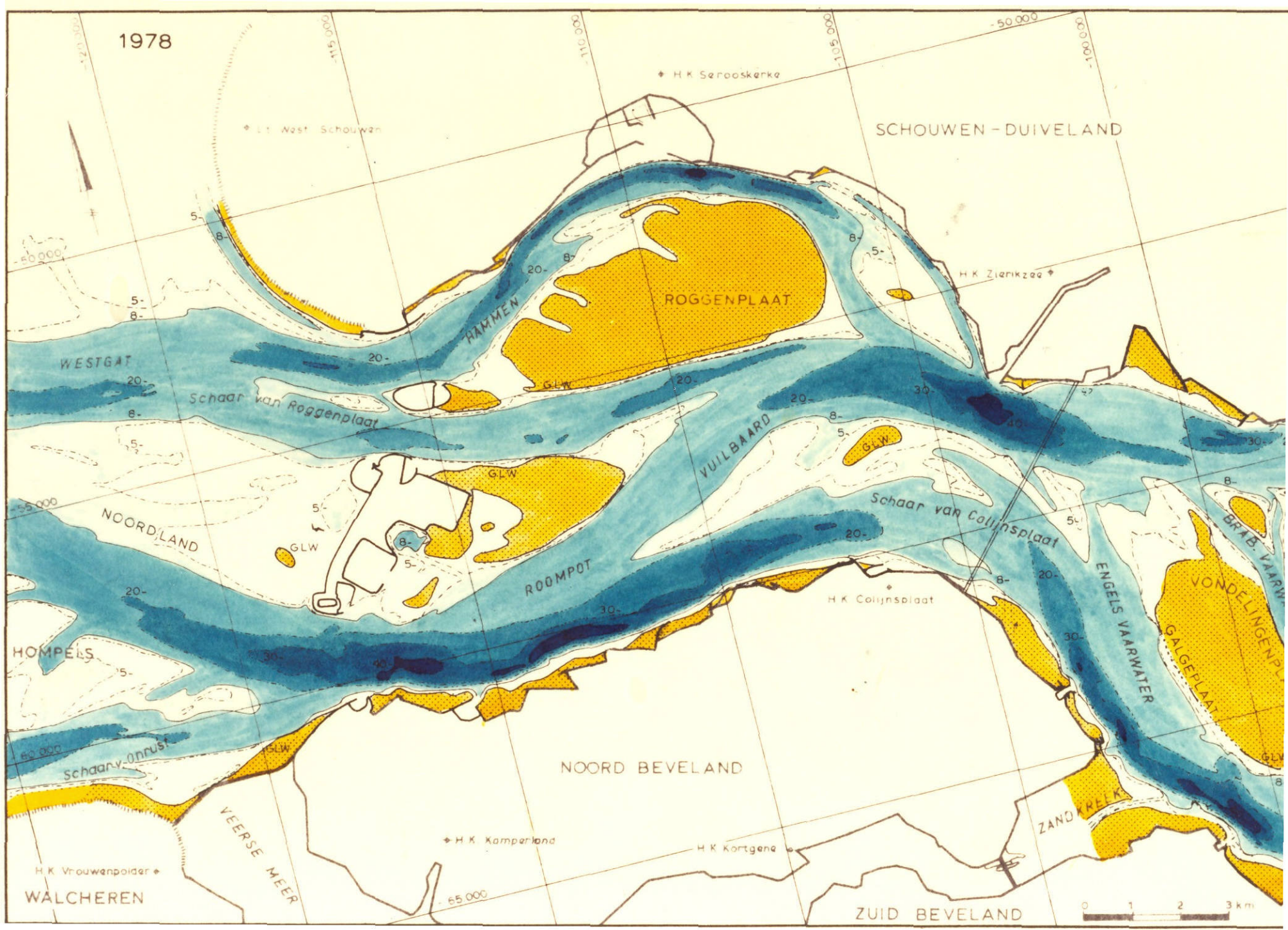
VERSE MEER

ZUID BEVELAND





1978



SCHOUWEN - DUIVELAND

H.K. Serooskerke

H.K. West Schouwen

H.K. Zierikzee

ROGGENPLAAT

HAMMEN

WESTGAT

Schaar van Roggenplaat

VUILBAARD

Schaar van Colijnsplaat

NOORDLAND

ROOMPOT

H.K. Colijnsplaat

ENGELS VARWATER

BRAB. VARW.

VONDELINGENP.

GALGEPLAAT

HOMPELS

NOORD BEVELAND

Schaarv. Onrust

H.K. Kamperland

H.K. Kortgene

ZANDREK

VEERSE MEER

H.K. Vrouwenpolder

WALCHEREN

ZUID BEVELAND

