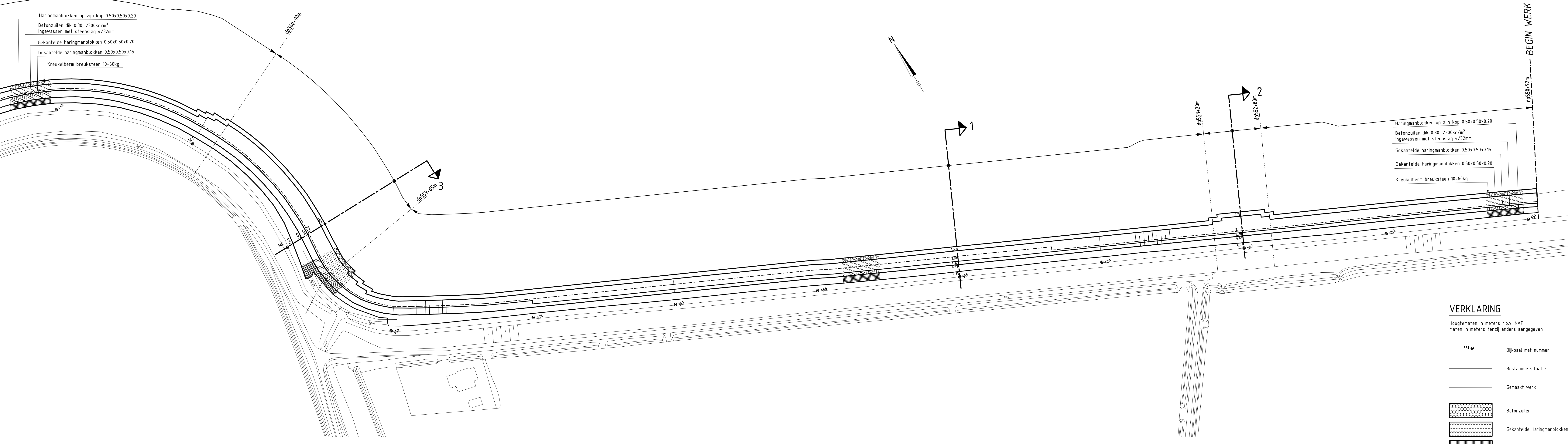


VOOR VERVOLG ZIE TEK.NR. ZLRW-2008-01592

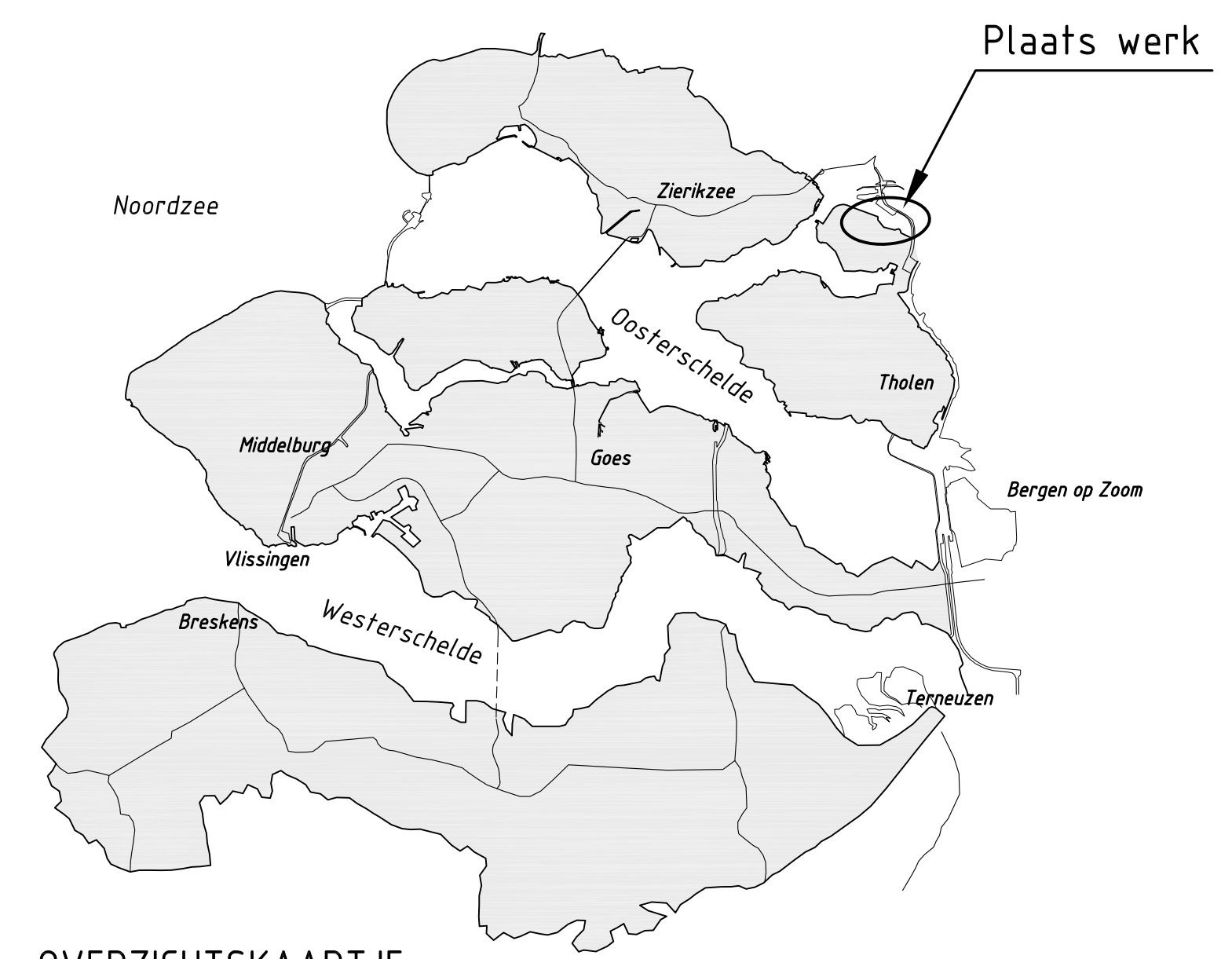


VERKLARING

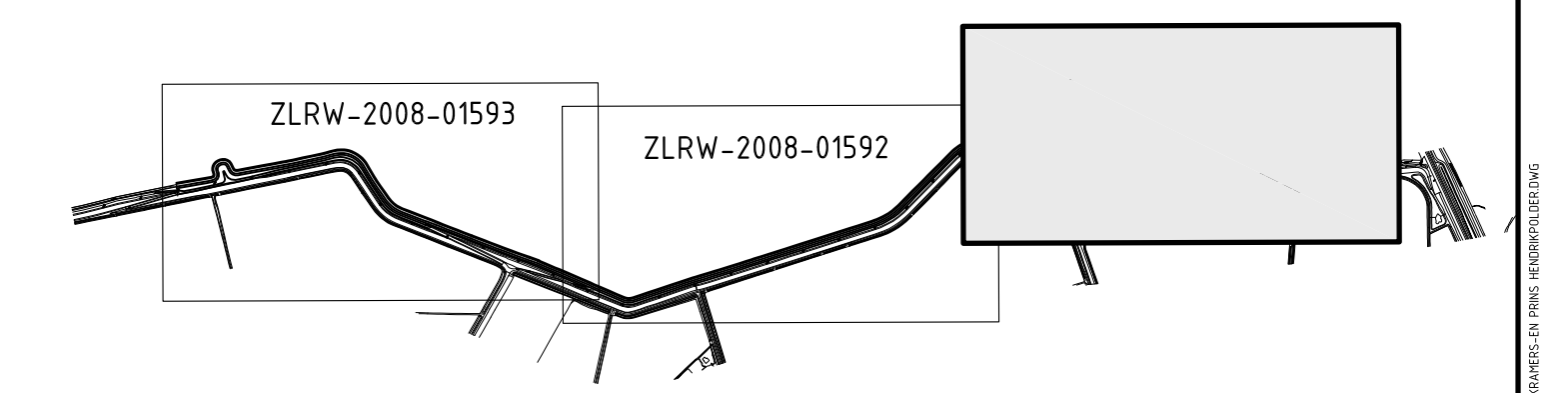
Hoogtematen in meters t.o.v. NAP
Maten in meters tenzij anders aangegeven

- 551 ● Dijkpaal met nummer
- Bestaande situatie
- Gemaakt werk
- Betonzulen
- Gekantelde Haringmanblokken
- Haringmanblokken op zijn kop
- Kreukelberm

Voor dwarsprofiel 1 en 2 zie tekening ZLRW-2008-01594
Voor dwarsprofiel 3 zie tekening ZLRW-2008-01595



OVERZICHTSKAARTJE

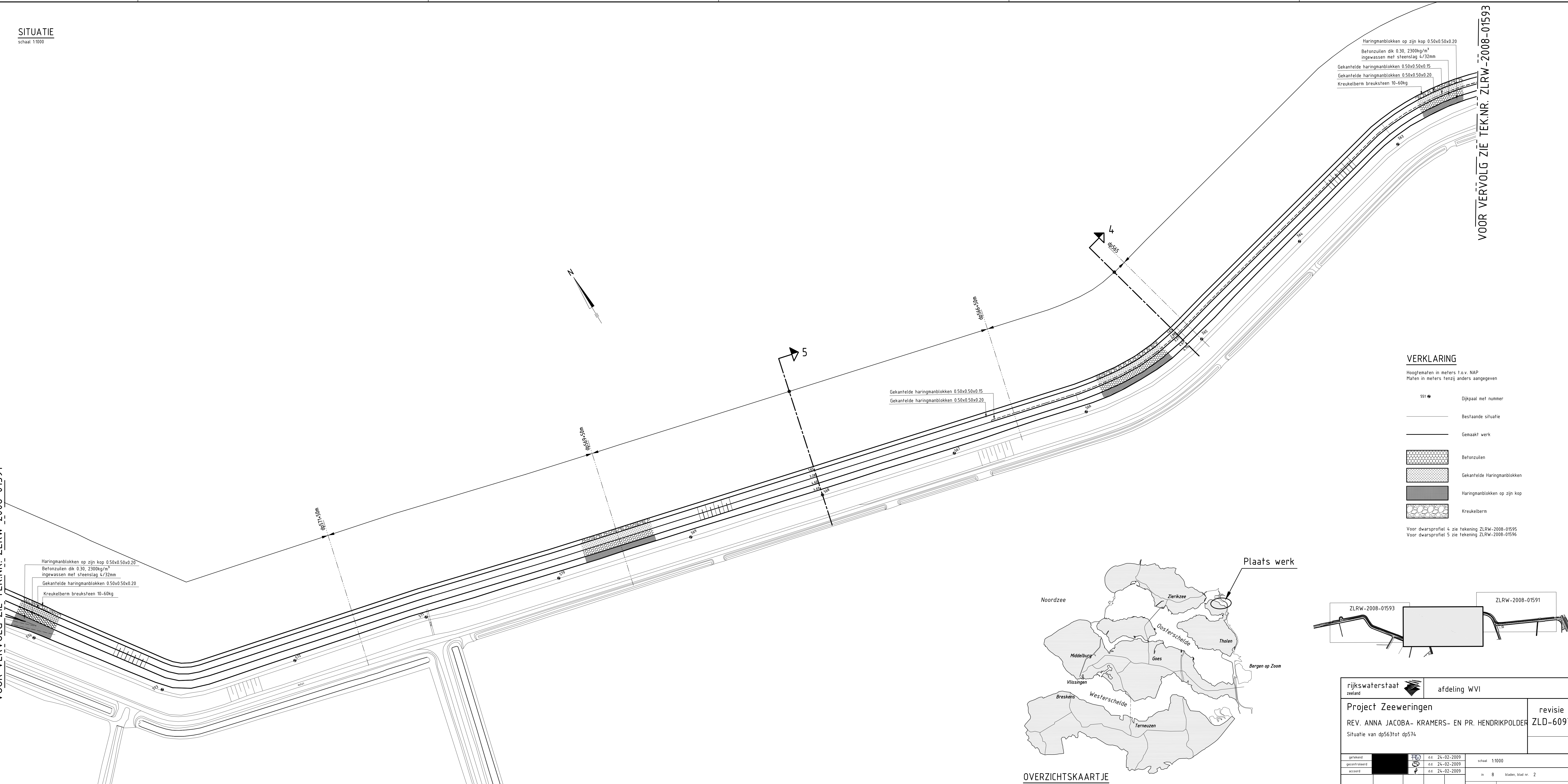


rijkswaterstaat zeeland		afdeling WVI	
Project Zeeweringen			revisie
REVISIE ANNA JACOBA- KRAMERS- PR. HENDRIKPOLDER			ZLD-6097
Situatie van dp550+92m tot dp562			
getekend		da 24-02-2009	schaal 1:1000
gecontroleerd		da 24-02-2009	
accorde		da 24-02-2009	in 8 bladen, blad nr. 1
gewijzigd			A0/A1 ZLRW-2008-01591

SITUATIE
schaal 1:1000

VOOR VERVOLG ZIE TEK.NR. ZLRW-2008-01591

VOOR VERVOLG ZIE TEK.NR. ZLRW-2008-01593



Haringmanblokken op zijn kop 0.50x0.50x0.20
 Betonzulen dik 0.30, 2300kg/m³
 ingewassen met steenslag 4/32mm
 Gekantelde haringmanblokken 0.50x0.50x0.15
 Gekantelde haringmanblokken 0.50x0.50x0.20
 Kreukelberm breuksteen 10-60kg

Gekantelde haringmanblokken 0.50x0.50x0.15
 Gekantelde haringmanblokken 0.50x0.50x0.20

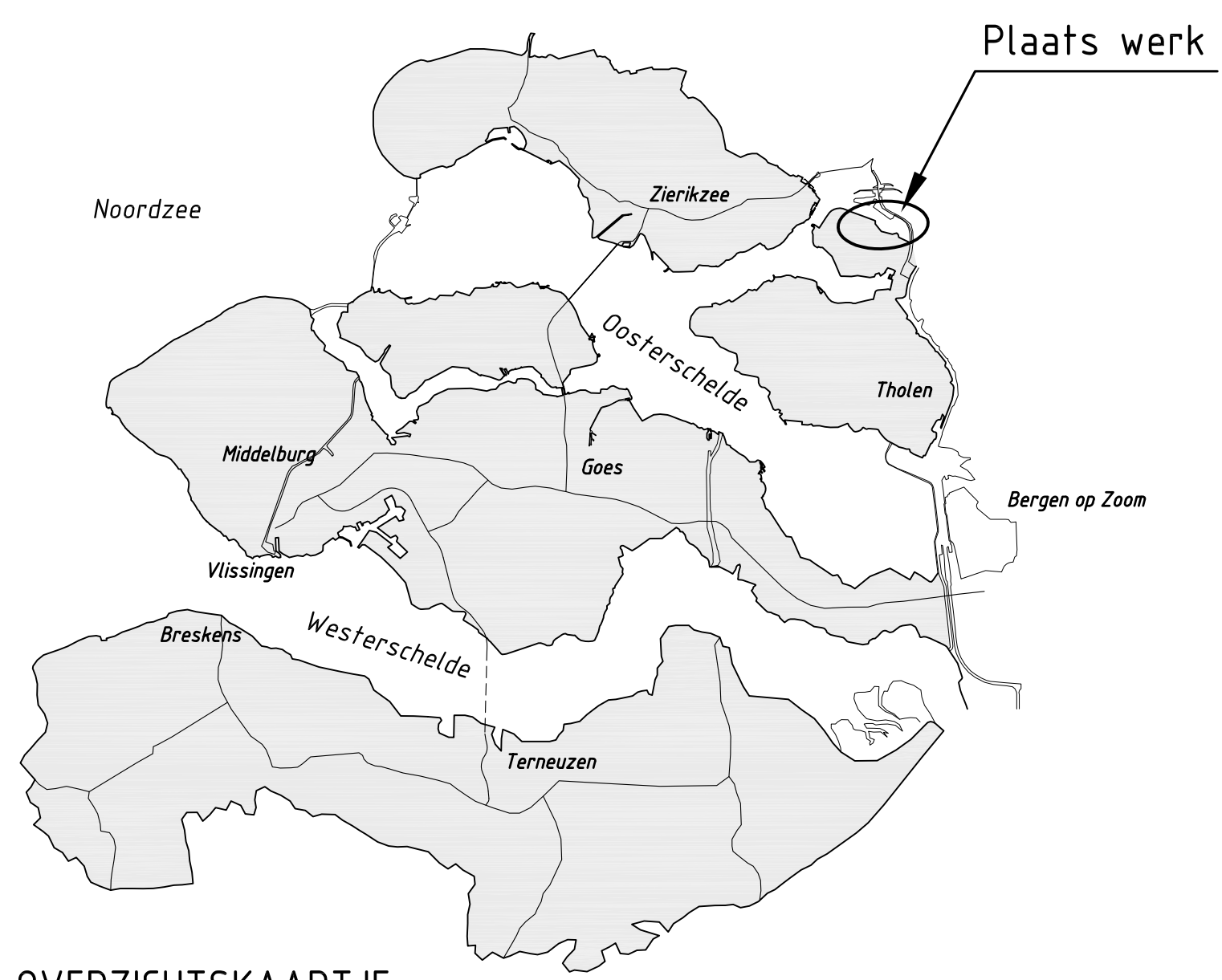
Haringmanblokken op zijn kop 0.50x0.50x0.20
 Betonzulen dik 0.30, 2300kg/m³
 ingewassen met steenslag 4/32mm
 Gekantelde haringmanblokken 0.50x0.50x0.20
 Kreukelberm breuksteen 10-60kg

VERKLARING

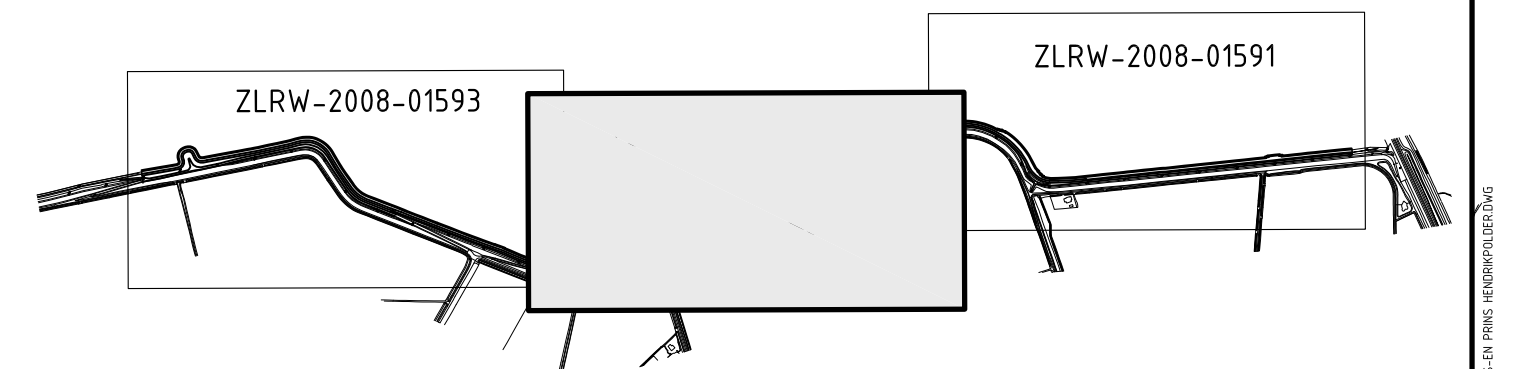
Hoogtematen in meters t.o.v. NAP
 Maten in meters tenzij anders aangegeven

- 551 ● Dijkpaal met nummer
- Bestaande situatie
- Gemaakt werk
- Betonzulen
- Gekantelde Haringmanblokken
- Haringmanblokken op zijn kop
- Kreukelberm

Voor dwarsprofiel 4 zie tekening ZLRW-2008-01595
 Voor dwarsprofiel 5 zie tekening ZLRW-2008-01596

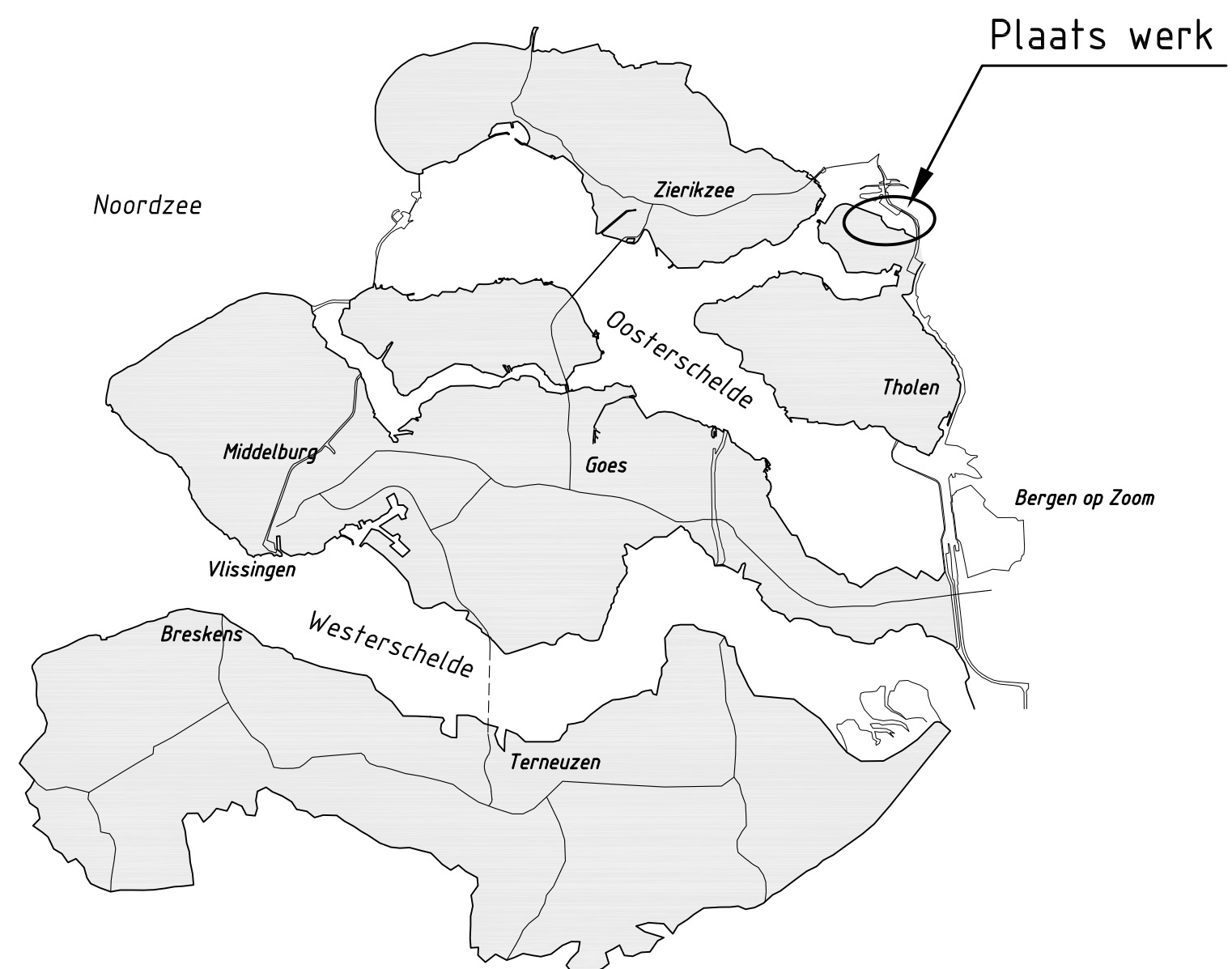
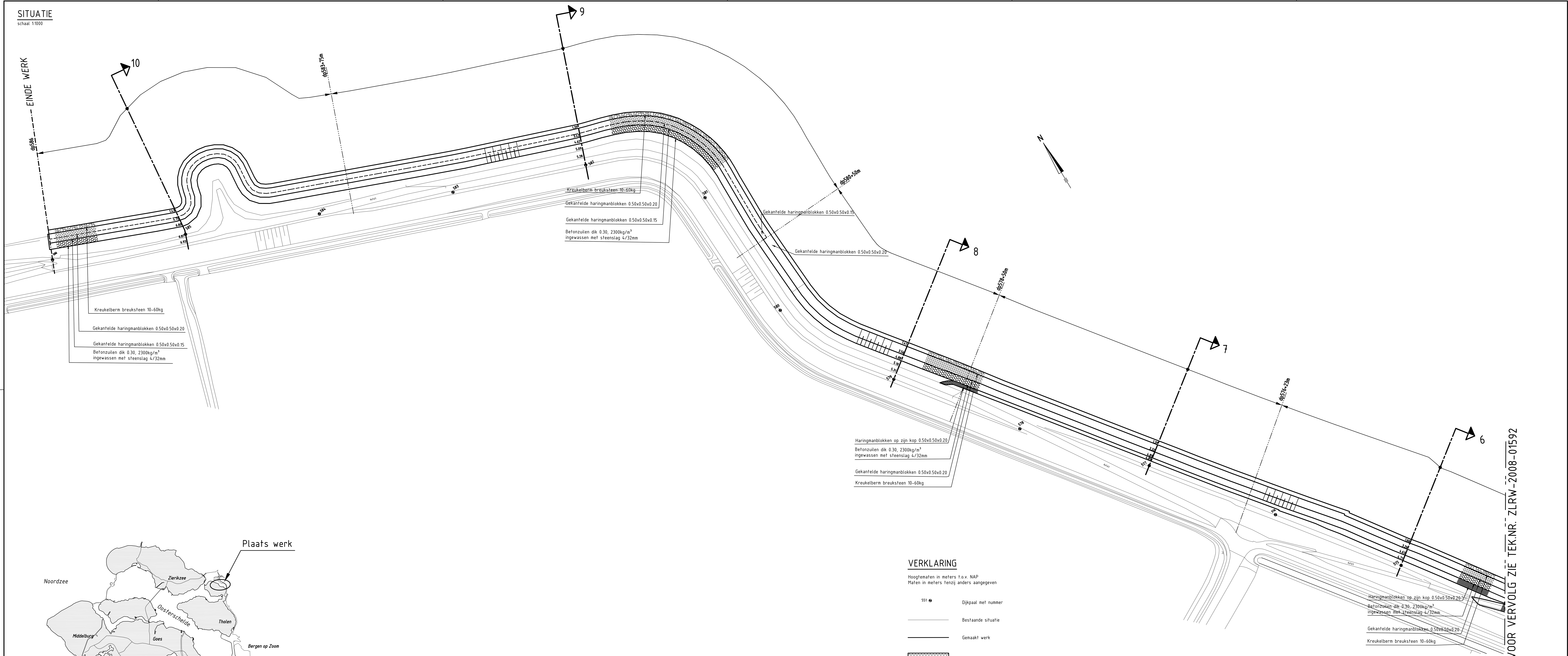


OVERZICHTSKAARTJE



rijkswaterstaat zeeland		afdeling WVI		
Project Zeeweringen			revisie	
REV. ANNA JACOBA- KRAMERS- EN PR. HENDRIKPOLDER			ZLD-6097	
Situatie van dp563tot dp574				
getekend	da 24-02-2009	schaal	1:1000	
gecontroleerd	da 24-02-2009	in	8 bladen, blad nr. 2	
accoord	da 24-02-2009			
gevoegd		A0/A1 ZLRW-2008-01592		

SITUATIE
schaal 1:1000



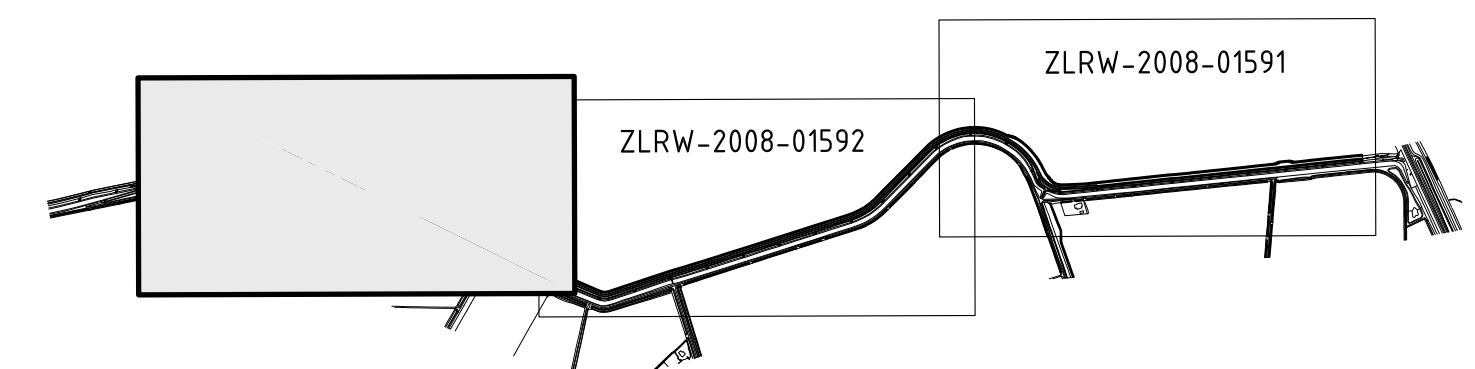
OVERZICHTSKAARTJE

VERKLARING

Hoogtematen in meters t.o.v. NAP
Maten in meters tenzij anders aangegeven

- 551 ● Dijkpaal met nummer
- Bestaande situatie
- Gemaakt werk
- Betonzuilen
- Gekantelde Haringmanblokken
- Haringmanblokken op zijn kop
- Grindafvalbeton
- Kreukelberm

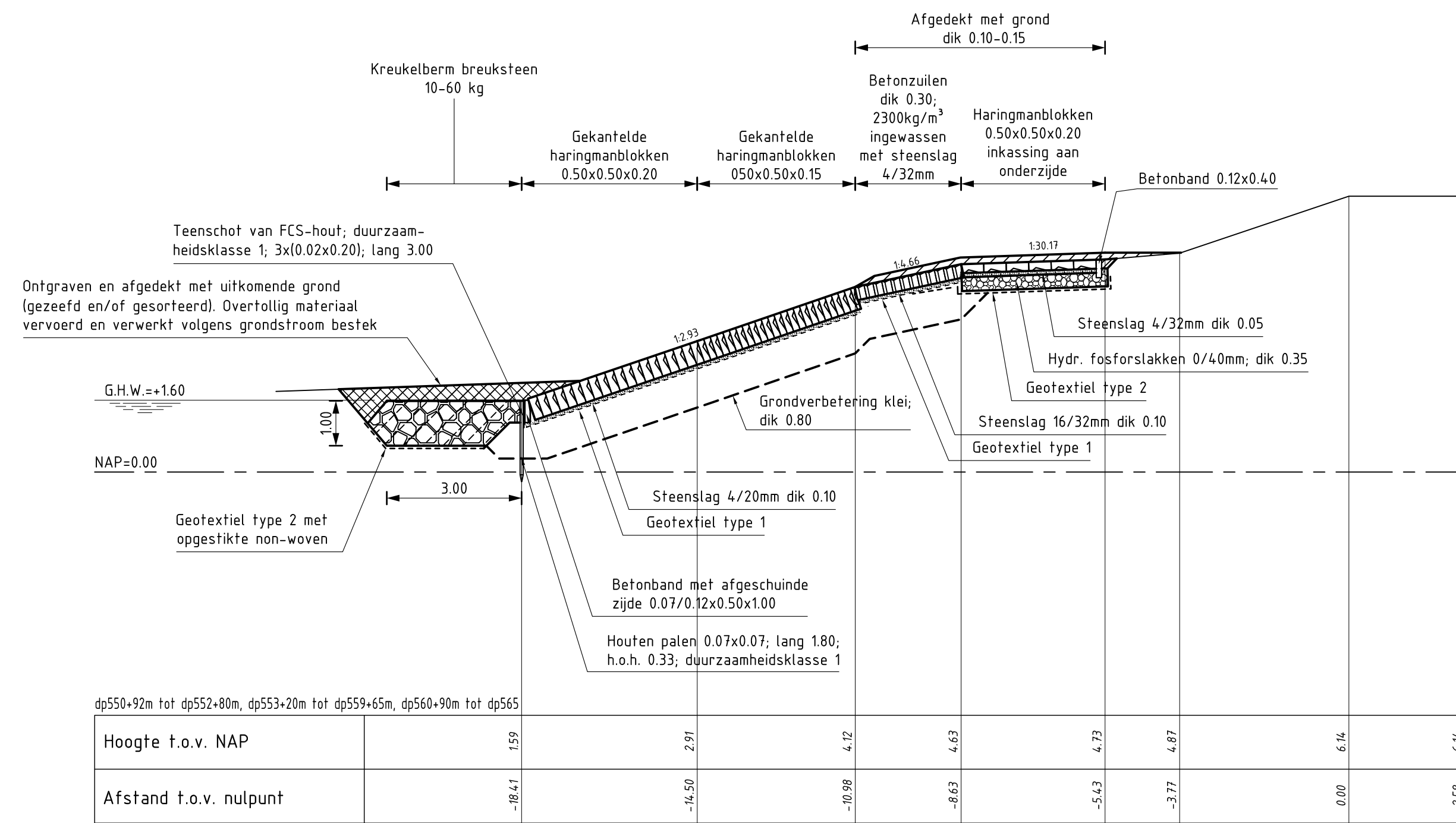
Voor dwarsprofiel 6 zie tekening ZLRW-2008-01596
Voor dwarsprofiel 7 en 8 zie tekening ZLRW-2008-01597
Voor dwarsprofiel 9 en 10 zie tekening ZLRW-2008-01598



VOOR VERVOLG ZIE TEK.NR. ZLRW-2008-01592

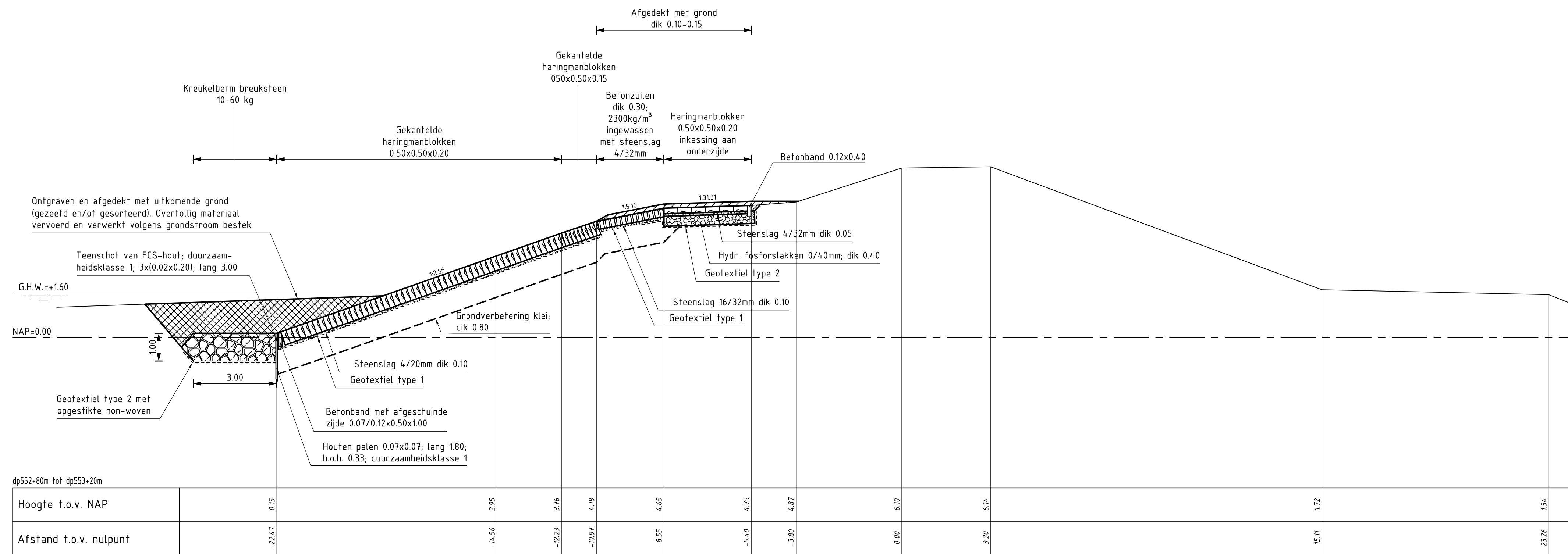
rijkswaterstaat zeeland		afdeling WVI	
Project Zeeweringen			revisie
REV. ANNA JACOBA- KRAMERS- EN PR. HENDRIKPOLDER			ZLD-6097
Situatie van dp575 tot dp586			
getekend	da 24-02-2009	schaal	1:1000
gecontroleerd	da 24-02-2009	in	8 bladen, blad nr. 3
accord	da 24-02-2009		
gewijzigd		A0/A1 ZLRW-2008-01593	

P:\126661\T\K\REVISIE Anna Jacoba- Kramers- en Prins Hendrikpolder\st_rev_Anna Jacoba-Kramers-en Prins Hendrikpolder.dwg, 7-4-2010 15:02:54, P623803, 1:1



DWARSPROFIEL 1

schaal 1:100



DWARSPROFIEL 2

schaal 1:100

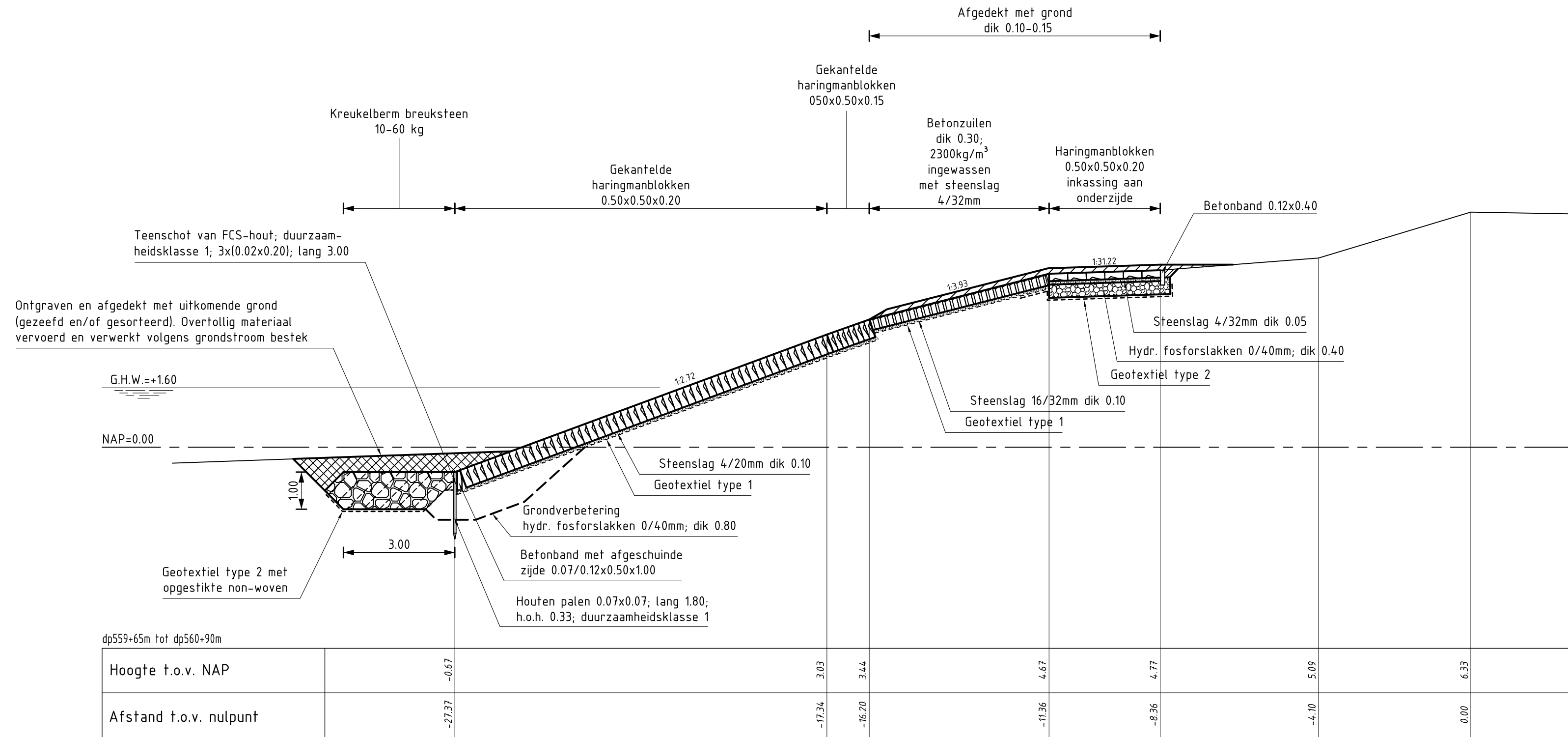
VERKLARING

Hoogtematen in meters t.o.v. NAP
Maten in meters tenzij anders aangegeven

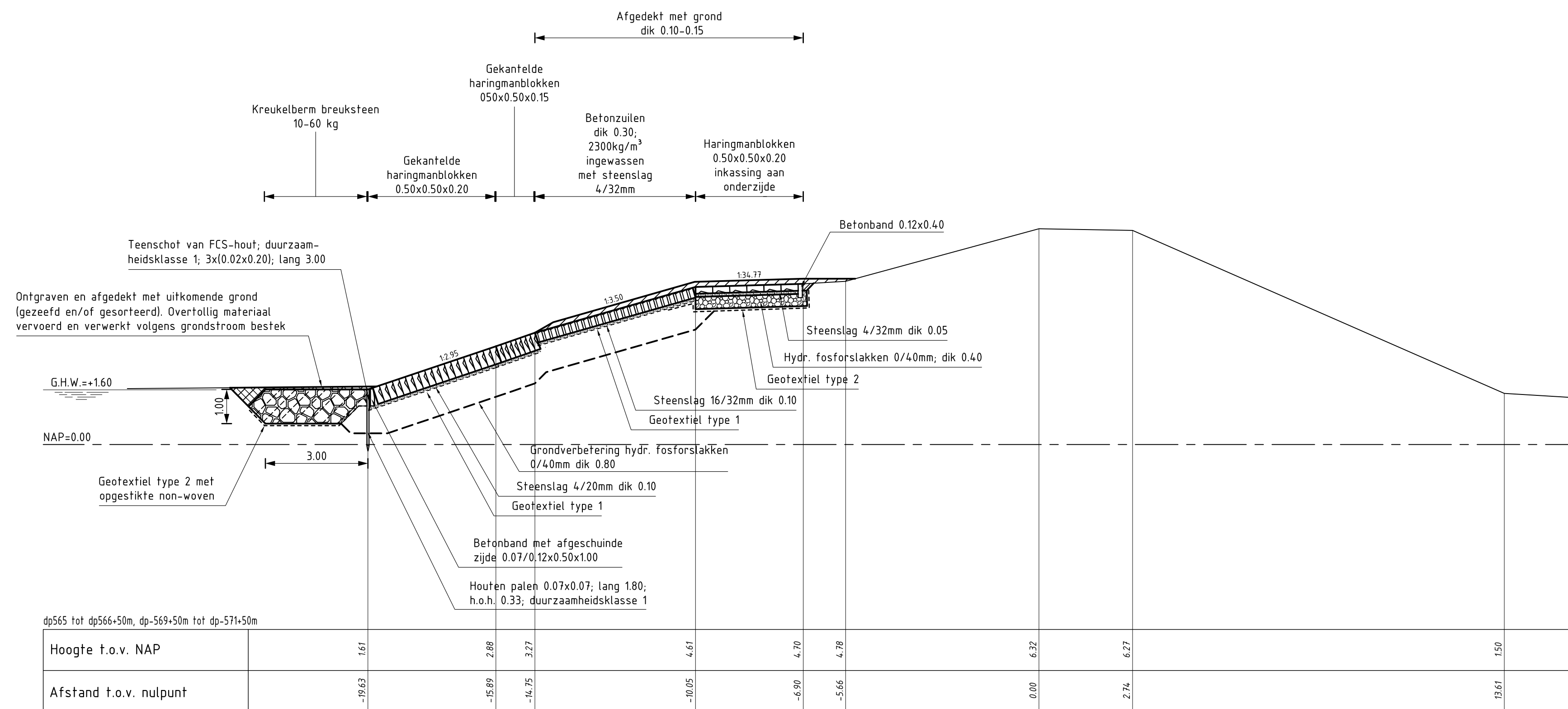
- Bestaand profiel
- Gemaakt werk
- Betonzuilen (gemaakt)
- Gekantelde haringmanblokken (gemaakt)
- Haringmanblokken (gemaakt) met inkassing aan onderzijde
- Klei (gemaakt)
- Hydraulische fosforlakken (gemaakt)
- Kreukelberm (gemaakt)
- Grond ontgraven
- Grond aangevuld

Voor situatie zie tekening ZLRW-2008-01591

rijkswaterstaat zeeland		afdeling WVI	
Project Zeeweringen			revisie
REVISIE ANNA JACOBA- KRAMERS- EN PRINS HENDRIKPOLDER			ZLD-6097
Dwarsprofiel 1 en 2			
getekend		d.d. 24-02-2009	schaal 1:100
gecontroleerd		d.d. 24-02-2009	
accord		d.d. 24-02-2009	
gewijzigd			
		in 8 bladen, blad nr. 4	
		A1	ZLRW-2008-01594



DWARSPROFIEL 3
schaal 1:100



DWARSPROFIEL 4
schaal 1:100

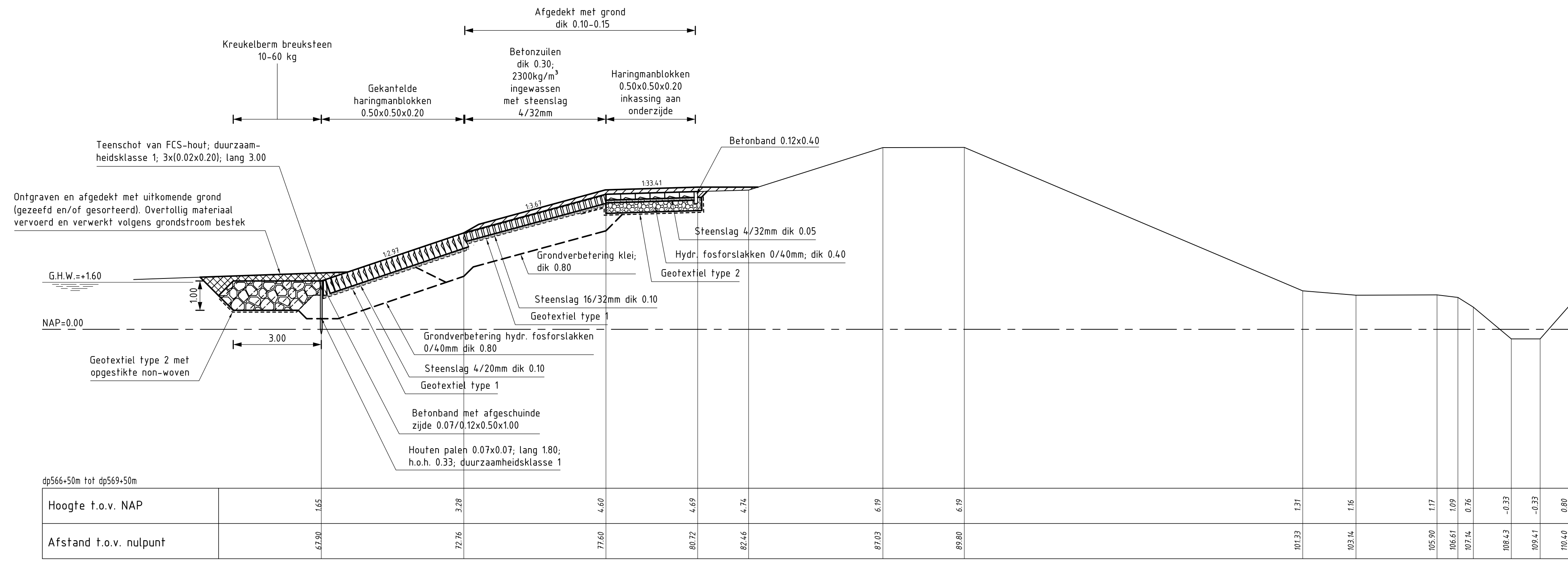
VERKLARING

Hoogtematen in meters t.o.v. NAP
Maten in meters tenzij anders aangegeven

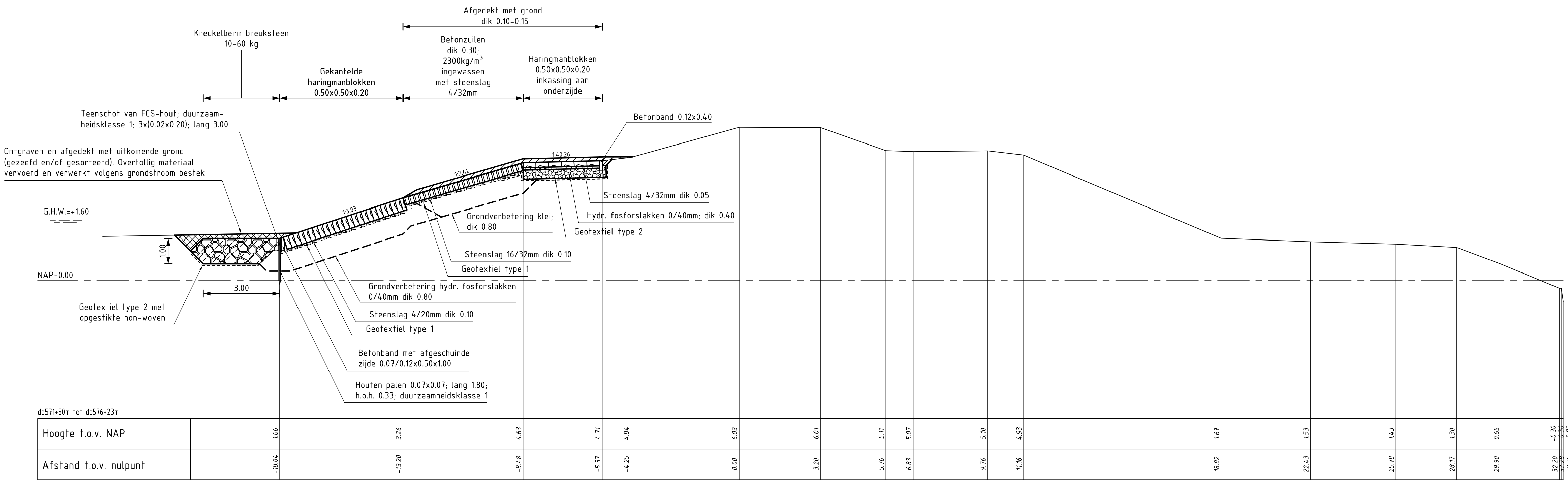
- Bestaand profiel
- Gemaakt werk
- Betonzoulen (gemaakt)
- Gekantelde haringmanblokken (gemaakt)
- Haringmanblokken (gemaakt) met inkassing aan onderzijde
- Klei (gemaakt)
- Hydraulische fosforstakken (gemaakt)
- Kreukelberm (gemaakt)
- Grond ontgraven
- Grond aangevuld

Voor situatie zie tekening ZLRW-2008-01591
Voor situatie zie tekening ZLRW-2008-01592

rijkswaterstaat zeeland		afdeling WVI	
Project Zeeweringen			revisie
REVISIE ANNA JACOBA- KRAMERS- EN PRINS HENDRIKPOLDER			ZLD-6097
Dwarsprofiel 3 en 4			
getekend		d.d. 24-02-2009	schaal 1:100
gecontroleerd		d.d. 24-02-2009	
accord		d.d. 24-02-2009	in 8 bladen, blad nr. 5
gewijzigd			A1 ZLRW-2008-01595



DWARSPROFIEL 5
schaal 1:100



DWARSPROFIEL 6
schaal 1:100

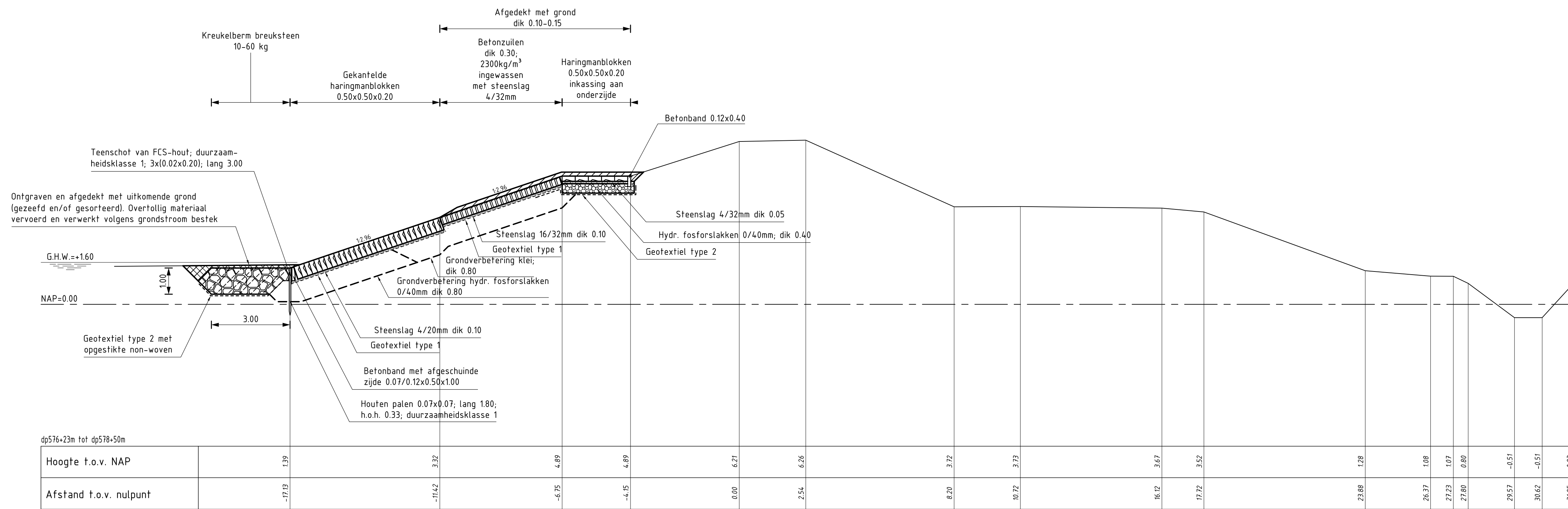
VERKLARING

Hoogtematen in meters t.o.v. NAP
Maten in meters tenzij anders aangegeven

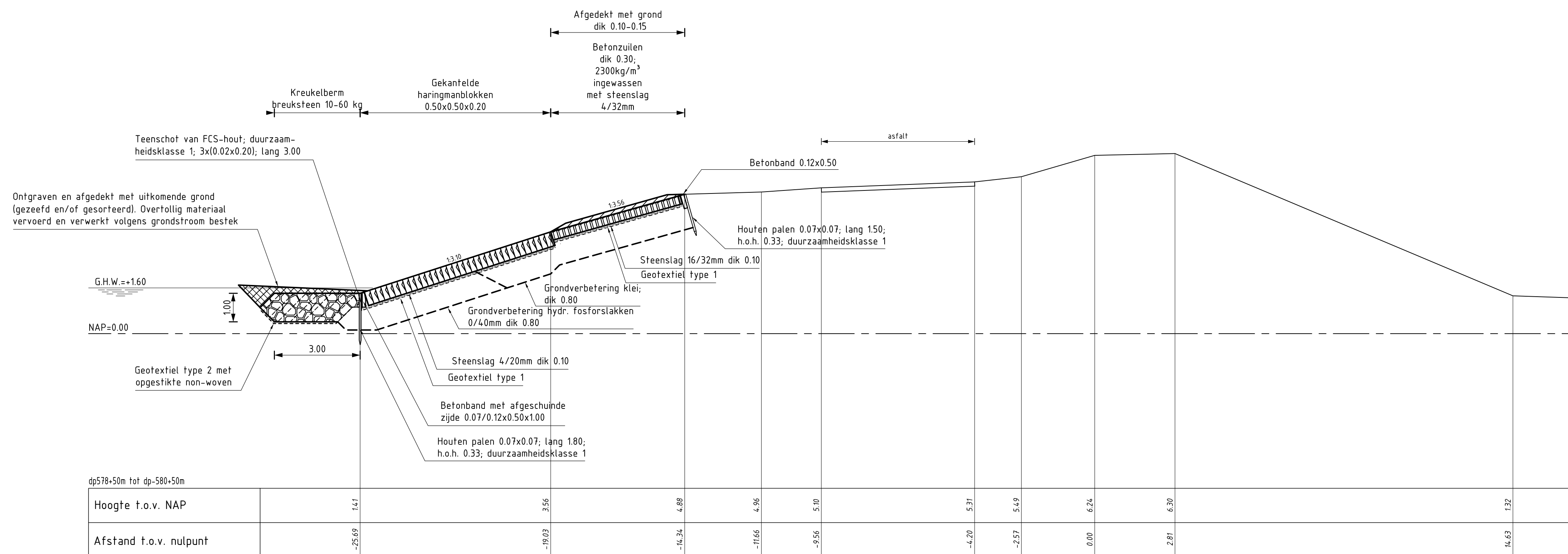
- Bestaand profiel
- Gemaakt werk
- Betonzuilen (gemaakt)
- Gekantelde haringmanblokken (gemaakt)
- Haringmanblokken (gemaakt) met inkassing aan onderzijde
- Klei (gemaakt)
- Hydraulische fosforlakken (gemaakt)
- Kreukelberm (gemaakt)
- Grond ontgraven
- Grond aangevuld

Voor situatie zie tekening ZLRW-2008-01592
Voor situatie zie tekening ZLRW-2008-01593

rijkswaterstaat zeeland		afdeling WVI	
Project Zeeweringen			revisie ZLD-6097
REVISIE ANNA JACOBA- KRAMERS- EN PRINS HENDRIKPOLDER			
Dwarsprofiel 5 en 6			
getekend		d.d. 24-02-2009	schaal 1:100
gecontroleerd		d.d. 24-02-2009	
akkoord		d.d. 24-02-2009	in 8 bladen, blad nr. 6
gewijzigd			
		A1	ZLRW-2008-01596



DWARSPROFIEL 7
schaal 1:100



DWARSPROFIEL 8
schaal 1:100

VERKLARING

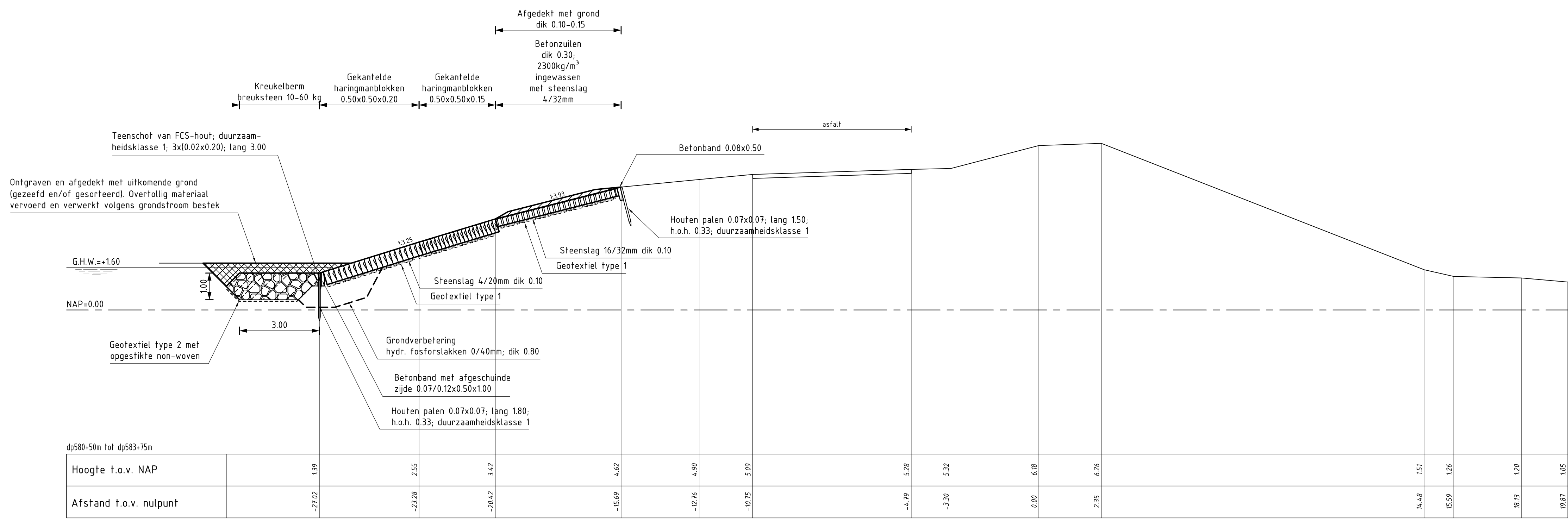
Hoogtematen in meters t.o.v. NAP
Maten in meters tenzij anders aangegeven

- Bestaand profiel
- Gemaakt werk
- [Symbol] Betonzuilen (gemaakt)
- [Symbol] Gekanfelde haringmanblokken (gemaakt)
- [Symbol] Haringmanblokken (gemaakt) met inkassing aan onderzijde
- [Symbol] Klei (gemaakt)
- [Symbol] Hydraulische fosforlakken (gemaakt)
- [Symbol] Kreukelberm (gemaakt)
- [Symbol] Grond ontgraven
- [Symbol] Grond aangevuld

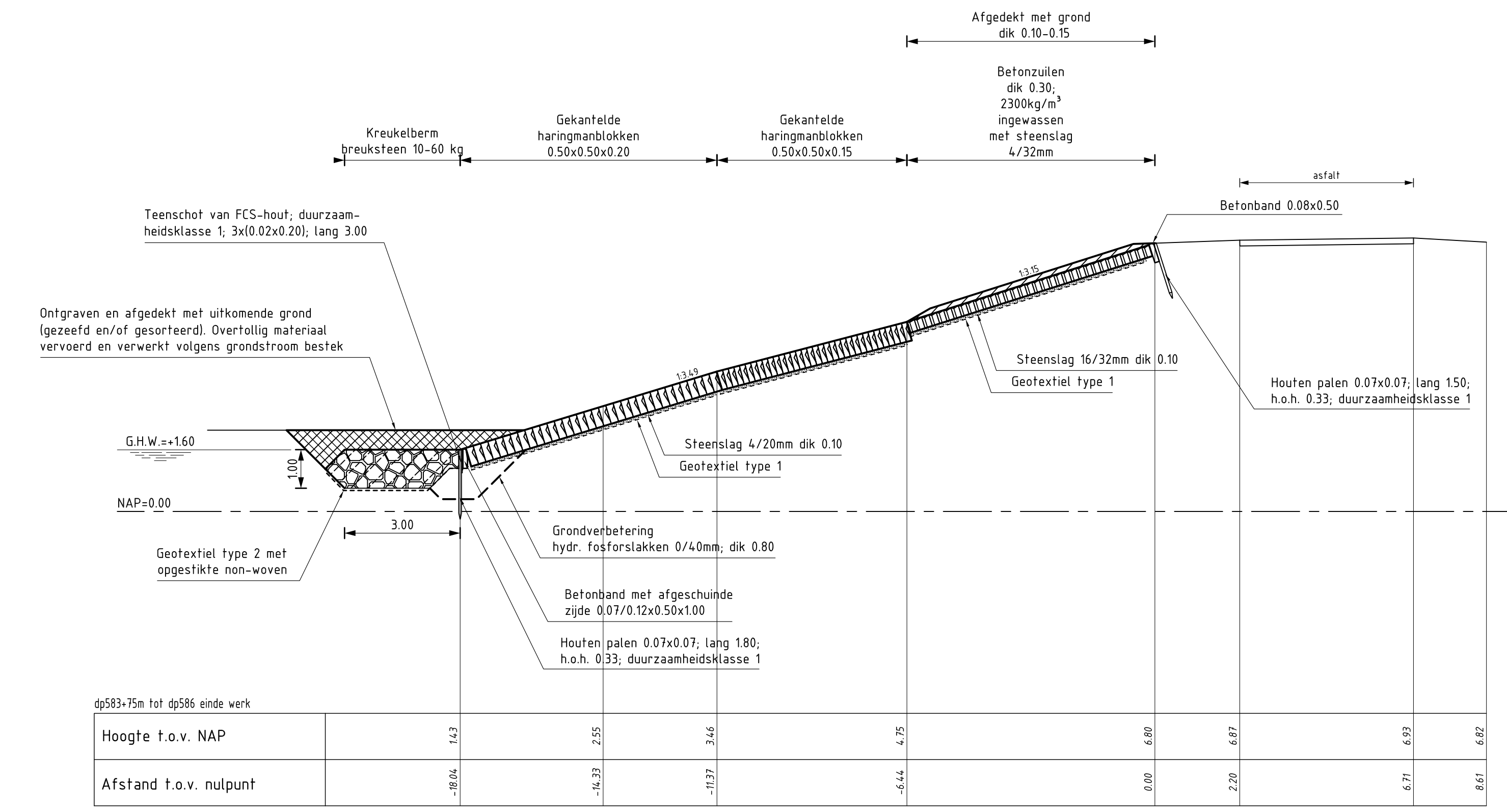
Voor situatie zie tekening ZLRW-2008-01593

rijkswaterstaat zeeland		afdeling WVI	
Project Zeeweringen			revisie
REVISIE ANNA JACOBA- KRAMERS- EN PRINS HENDRIKPOLDER			ZLD-6097
Dwarsprofiel 7 en 8			
getekend	[Symbol]	d.d. 24-02-2009	schaal 1:100
gecontroleerd	[Symbol]	d.d. 24-02-2009	
accoord	[Symbol]	d.d. 24-02-2009	in 8 bladen, blad nr. 7
gewijzigd			A1 ZLRW-2008-01597

Foto: P:\2008\ZLRW-2008-01593\ANNA JACOBA- KRAMERS- EN PRINS HENDRIKPOLDER.dwg, 9-4-2010 9:02:40, P623603, 10.1



DWARSPROFIEL 9
schaal 1:100



DWARSPROFIEL 10
schaal 1:100

VERKLARING

Hoogtematen in meters t.o.v. NAP
Maten in meters tenzij anders aangegeven

- Bestaand profiel
- Gemaakt werk
- [Hatched pattern] Betonzuilen (gemaakt)
- [Hatched pattern] Gekantelde haringmanblokken (gemaakt)
- [Hatched pattern] Hydraulische fosforlakken (gemaakt)
- [Hatched pattern] Kreukelberm (gemaakt)
- [Hatched pattern] Grond ontgraven
- [Hatched pattern] Grond aangevuld

Voor situatie zie tekening ZLRW-2008-01593

rijkswaterstaat zeeland	afdeling WVI	revisie ZLD-6097
Project Zeeweringen		
REVISIE ANNA JACOBA- KRAMERS- EN PRINS HENDRIKPOLDER		
Dwarsprofiel 9 en 10		
getekend	d.d. 24-02-2009	schaal 1:100
gecontroleerd	d.d. 24-02-2009	
accord	d.d. 24-02-2009	in 8 bladen, blad nr. 8
gewijzigd		A1 ZLRW-2008-01598