



Directie Zeeland

Aan
Aan directie Ruimte, Milieu en Water
van de provincie Zeeland
t.a.v. [redacted]
Postbus 165
4330 AD MIDDELBURG

Cc
[redacted]

Contactpersoon
[redacted]
Datum
6 maart 2002
Ons kenmerk
PZ01-B-02058 best
Onderwerp
Aanpassing bestek Paviljoenpolder

Doorkiesnummer
0113 - [redacted]
Bijlage(n)

Uw kenmerk
-

Geachte [redacted],

Zoals bekend wordt het traject Paviljoenpolder uitgevoerd in een tweejarig bestek in de jaren 2001 en 2002. Het ontwerp voor het in 2002 nog uit te voeren gedeelte is getoetst aan de nieuwste inzichten met betrekking tot zeespiegelstijging. Besloten is om een relatief eenvoudige aanpassing als gevolg van die nieuwste inzichten nog mee te nemen in dat deel. Dit wil zeggen dat de buitenrand van de berm, die tussen dp 25+50 en dp 43 ontworpen was op NAP+ 6,55 m, zal worden verhoogd naar NAP +7,10 m. (De extra zeespiegelstijging heeft in het oostelijke reeds gemaakte traject geen invloed, omdat daar de oorspronkelijke en de nieuwe berm hoger liggen dan in het westelijke traject. De bovenrand van de berm ligt daar ruim boven NAP + 7,10 m).

Tevens wordt het werk verlengd tot aan de dijkshoek bij dp 44+75. Hoewel de hydraulische randvoorwaarden daar iets lichter zijn dan in het aansluitende vak is voor eenzelfde constructie gekozen. Met name speelde daarbij een rol dat het traject landschappelijk deel uitmaakt van de Paviljoenpolder. Omdat daar in de ondertafel een bijzondere betonzuil wordt toegepast (toplaag antraciet-zwart) ontstaat nu één geheel zonder overgangsconstructies of materiaalwijziging. Ook de boventafel wordt doorgetrokken in eco-zuilen.

Ik ben voornemens om de aannemer van het werk op een staat van meerwerk de werken uit te laten voeren. De wijzigingen zijn in overleg met de dijkbeheerder, het waterschap Zeeuwse Eilanden, ontworpen en aangegeven op de hierbijgaande tekeningen.

Ik stel u voor deze aanpassing van de bestekswerken te voegen bij de in uw bezit zijnde stukken van de Paviljoenpolder. Een afschrift van deze brief is aan het waterschap gezonden.

Hoogachtend,

de Staatssecretaris van Verkeer en Waterstaat,
namens deze,
de hoofdingenieur-directeur,
namens deze,
de projectmanager van het projectbureau Zeeweringen,

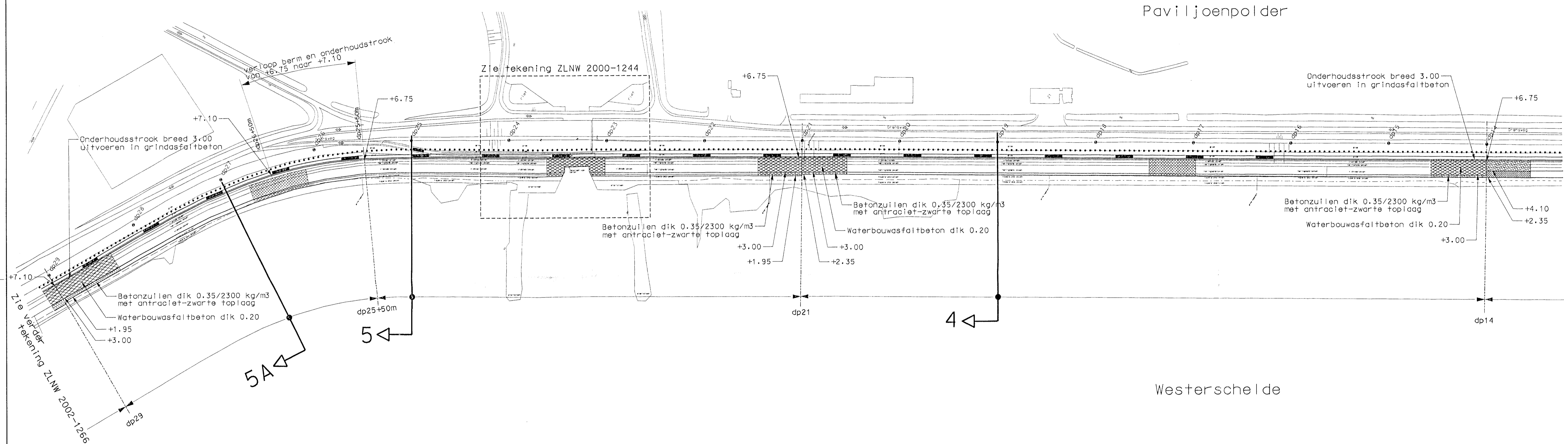
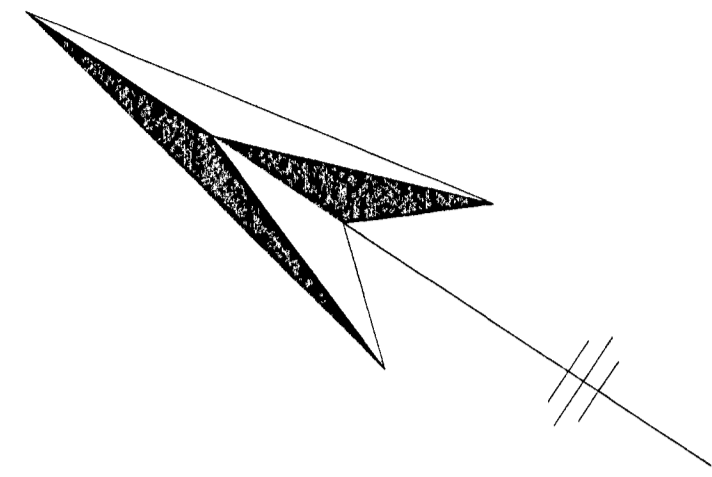
Projectbureau Zeeweringen
Postadres p/a postbus 114, 4460 AC Goes
Bezoekadres p/a waterschap Zeeuwse Eilanden,
Piet-Heinstraat 77 Goes

Telefoon (0113) 24 13 70
Telefax 0113 - 216 124
E-mail [redacted]@dzt.rws.minvenw.nl



006653 2002 PZDT-B-02058 best
Aanpassing bestek Paviljoenpolder

Blad nr.	Cad nr.	Omschrijving	Datum
	Dwabest.dgn	Dwarsprofielen bestand	
	Dwanew.dgn	Dwarsprofielen nieuw	
	Glooiing.dgn	Glooiingskaart bestaand - toetsing - ontwerp	
	Projgeb.dgn	Projectgebied	
		Bestektekeningen	
ZLNW 2000-1240	00-1240.SIT	Situatie van dp0 tot dp14	31-01-2001
ZLNW 2000-1241	00-1241.SIT	Situatie van dp14 tot dp29	VERVALLEN 31-01-2001
ZLNW 2000-1242	00-1142.SIT	Situatie van dp29 tot dp43	VERVALLEN 31-01-2001
ZLNW 2000-1243	00-1243.SIT	Situatie t.h.v. dp0	31-01-2001
ZLNW 2000-1244	00-1244.SIT	Situatie Bathse spuisluis t.h.v. dp23, dp24	31-01-2001
ZLNW 2000-1245	00-1245.SIT	Situatie t.p.v. uitwateringssluis t.h.v. dp36, dp37	VERVALLEN 31-01-2001
ZLNW 2000-1246	00-1246.DWA	Dwarsprofiel 1 bestaand en nieuw van dp0 tot dp6+65m en detail 1	31-01-2001
ZLNW 2000-1247	00-1247.DWA	Dwarsprofiel 2 bestaand en nieuw van dp3+65m tot dp9 en details 2 en 3	31-01-2001
ZLNW 2000-1248	00-1248.DWA	Dwarsprofiel 3 bestaand en nieuw van dp9 tot dp14 en detail 4	31-01-2001
ZLNW 2000-1249	00-1249.DWA	Dwarsprofiel 4 bestaand en nieuw van dp14 tot dp21 en details 5 en 6	31-01-2001
ZLNW 2000-1250	00-1250.DWA	Dwarsprofiel 5 bestaand en nieuw van dp21 tot dp29 en detail 7	VERVALLEN 31-01-2001
ZLNW 2000-1251	00-1251.DWA	Dwarsprofiel 6 bestaand en nieuw van dp29 tot dp35+35m	VERVALLEN 31-01-2001
ZLNW 2000-1252	00-1252.DWA	Dwarsprofiel 7 bestaand en nieuw van dp37+60m tot dp43 en detail 8	VERVALLEN 31-01-2001
ZLNW 2000-1253	00-1253.DWA	Dwarsprofiel A bestaand en nieuw t.b.v. Bathse spuisluis en details 9 en 10	31-01-2001
ZLNW 2000-1254	00-1254.DWA	Dwarsprofiel B bestaand en nieuw t.b.v. uitwateringssluis en details 11 en 12	VERVALLEN 31-01-2001
ZLNW 2000-1255	00-1255.DWA	Dwarsprofiel C bestaand en nieuw t.b.v. uitwateringssluis	VERVALLEN 31-01-2001
ZLNW 2000-1256	00-1256.DWA	Transportroutes en depotlocaties 5, 6 en 7	31-01-2001
ZLNW 2000-1257	00-1257.DWA	Transportroutes en depotlocaties 1 en 4	31-01-2001
		Bestektekeningen nieuw	
ZLNW 2002-1265	02-1265.SIT	Situatie van dp14 tot dp29	27-01-2002
ZLNW 2002-1266	02-1266.SIT	Situatie van dp29 tot dp44+75m	27-01-2002
ZLNW 2002-1267	02-1267.SIT	Situatie t.p.v. uitwateringssluis t.h.v. dp36, dp37	27-01-2002
ZLNW 2002-1268	02-1268.DWA	Dwarsprofiel 5 bestaand en nieuw van dp21 tot dp25+50m en detail 7	27-01-2002
ZLNW 2002-1269	02-1269.DWA	Dwarsprofiel 5A bestaand en nieuw van dp25+50m tot dp29 en detail 13	27-01-2002
ZLNW 2002-1270	02-1270.DWA	Dwarsprofiel 6 bestaand en nieuw van dp29 tot dp35+35m en details 14 en 15	27-01-2002
ZLNW 2002-1271	02-1271.DWA	Dwarsprofiel 7 bestaand en nieuw van dp37+60m tot dp43 en detail 16	27-01-2002
ZLNW 2002-1272	02-1272.DWA	Dwarsprofiel 8 bestaand en nieuw van dp43 tot dp44+75m en details 17 en 18	27-01-2002
ZLNW 2002-1273	02-1273.DWA	Dwarsprofiel B bestaand en nieuw t.b.v. uitwateringssluis en details 11 en 12	27-01-2002
ZLNW 2002-1274	02-1274.DWA	Dwarsprofiel C bestaand en nieuw t.b.v. uitwateringssluis	27-01-2002



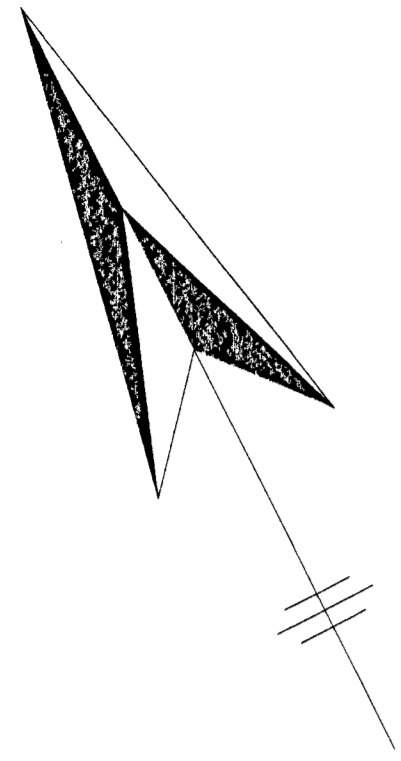
Legenda

Voor dwarsprofiel 4 zie tekening ZLNW 2000-1249
 Voor dwarsprofiel 5 zie tekening ZLNW 2002-1268
 Voor dwarsprofiel 5A zie tekening ZLNW 2002-1269
 Voor transportroutes en depotlocaties zie tekening ZLNW 2000-1256 en ZLNW 2000-1257
 Maten in meters, tenzij anders is aangegeven
 Hoogtematen in meters t.o.v. N.A.P.

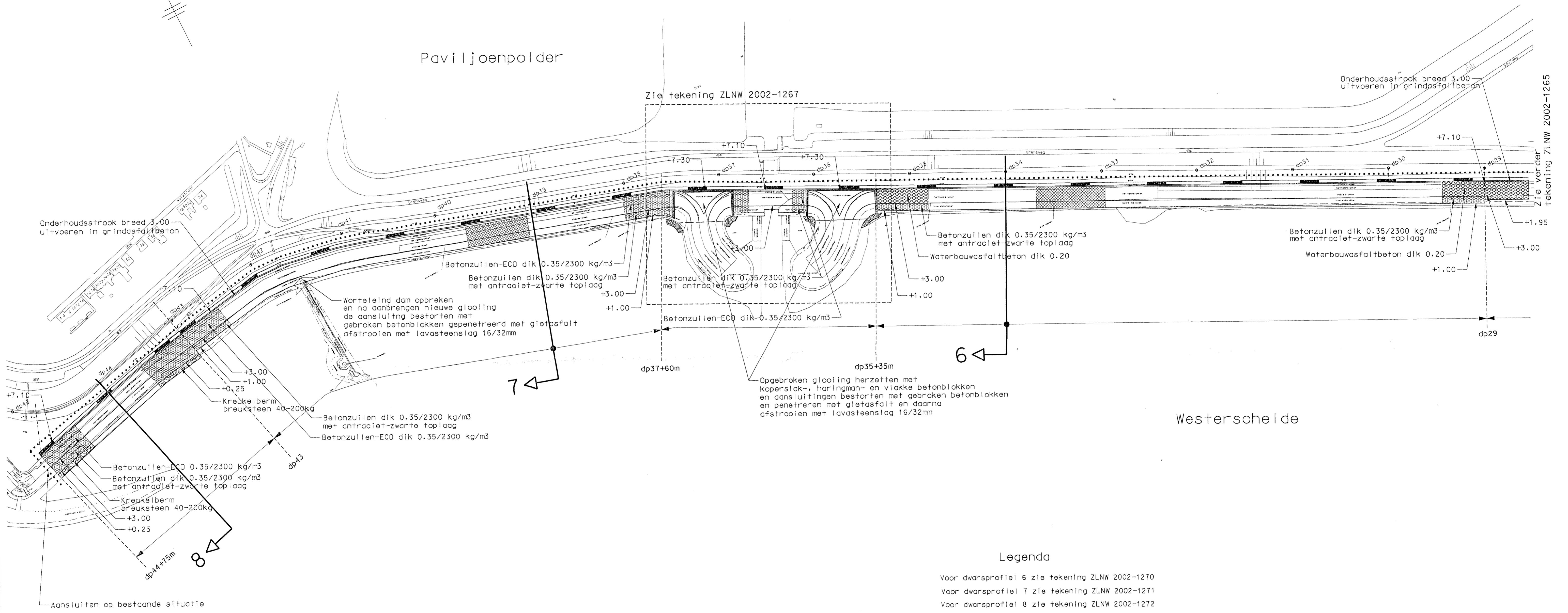
- Dijkpaal
- Bestaande situatie
- Te maken werk
- Werkgrens
- Onderhoudstrook
- Op te nemen constructie
- Betonzulen
- Waterbouwasfaltbeton

rijkswaterstaat		afdeling RWI	
directie zeeland			
Project Zeeweringen			bestek ZL-5112
Paviljoenpolder			
Situatie van dp14 tot dp29			
grotekand	W. Eckhardt	d.d. 23-01-02	schaal 1:2000 / 1:500000
gecontroleerd	K. v/d Hoek	d.d.	
gemaakt	P. Hengst	d.d.	in 10 bladen, blad nr. 1
gewijzigd			A1 ZLNW 2002-1265

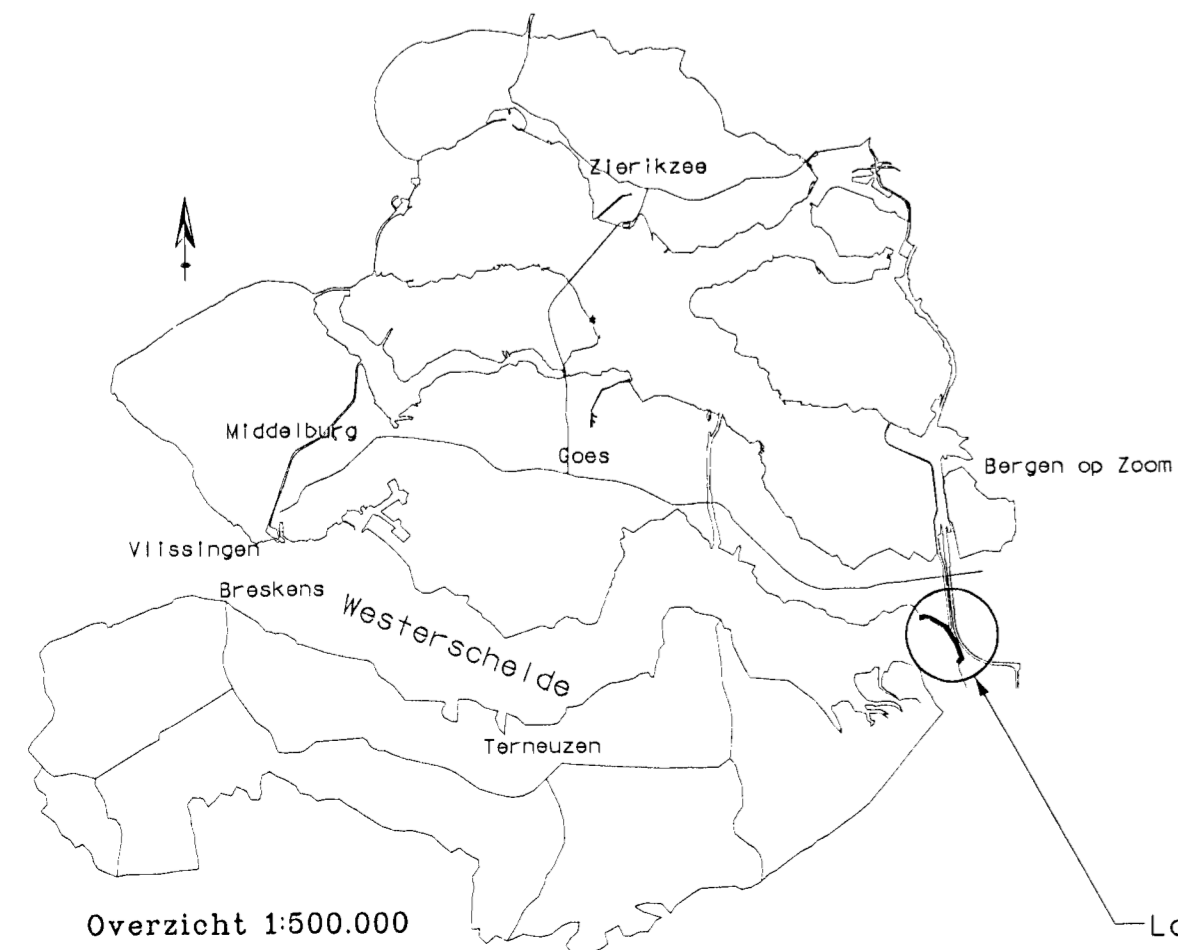
Zie verder tekening ZLNW 2000-1240



Paviljoenpolder



Westerschelde



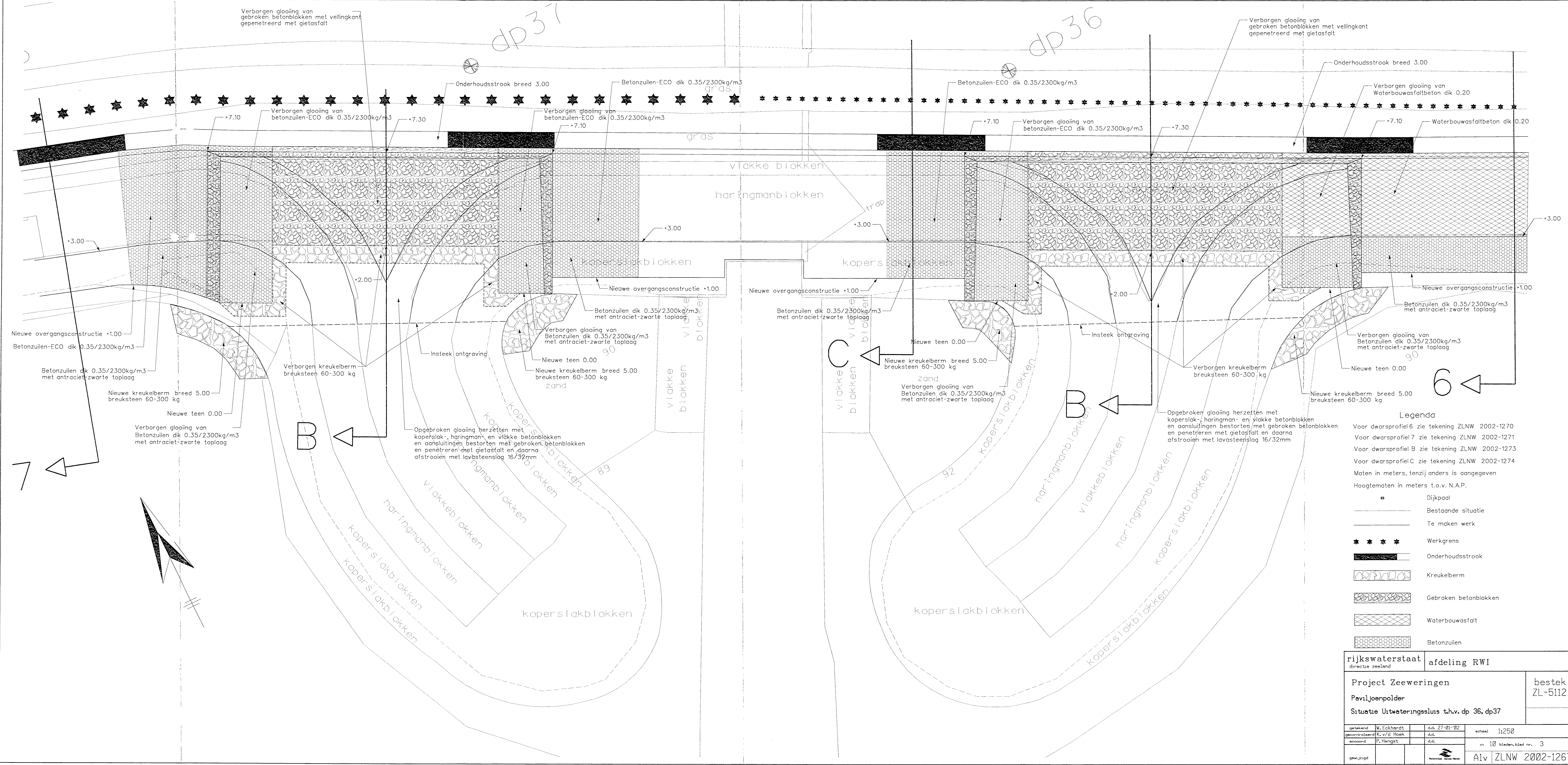
Legenda

Voor dwarsprofiel 6 zie tekening ZLNW 2002-1270
 Voor dwarsprofiel 7 zie tekening ZLNW 2002-1271
 Voor dwarsprofiel 8 zie tekening ZLNW 2002-1272
 Voor transportroutes en depotlocaties zie tekening ZLNW 2000-1256 en ZLNW 2000-1257
 Maten in meters, tenzij anders is aangegeven
 Hoogtematen in meters t.o.v. N.A.P.

- Dijkpaal
- Bestaande situatie
- Te maken werk
- Werkgrens
- Onderhoudstrook
- Op te nemen constructie
- Betonzuilen
- Waterbouwasfaltbeton

rijkswaterstaat		afdeling RWI	
directie zeeland			
Project Zeeweringen			bestek
Paviljoenpolder			ZL-5112
Situatie van dp29 tot dp44+75m			
getekend	W. Eckhardt	d.d.	27-01-'02
gecontroleerd	K. v/d Hoek	d.d.	
beoordeld	P. Hengst	d.d.	
gevestigd			
		schaal	1:2000 / 1:500000
		in 10 bladen, blad nr. 2	
		A1	ZLNW 2002-1266

g:\tekening\rijs\paviljoen\ 02-1266.sit



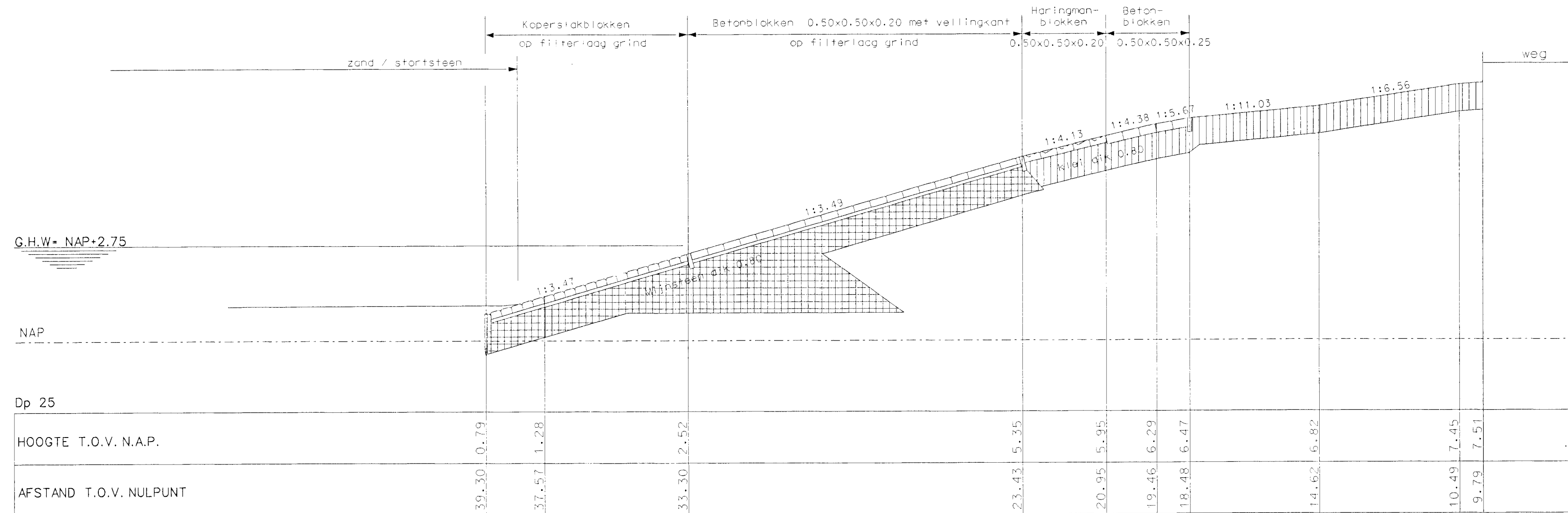
Legenda

Voor dwarsprofiel 6 zie tekening ZLNW 2002-1270
 Voor dwarsprofiel 7 zie tekening ZLNW 2002-1271
 Voor dwarsprofiel B zie tekening ZLNW 2002-1273
 Voor dwarsprofiel C zie tekening ZLNW 2002-1274

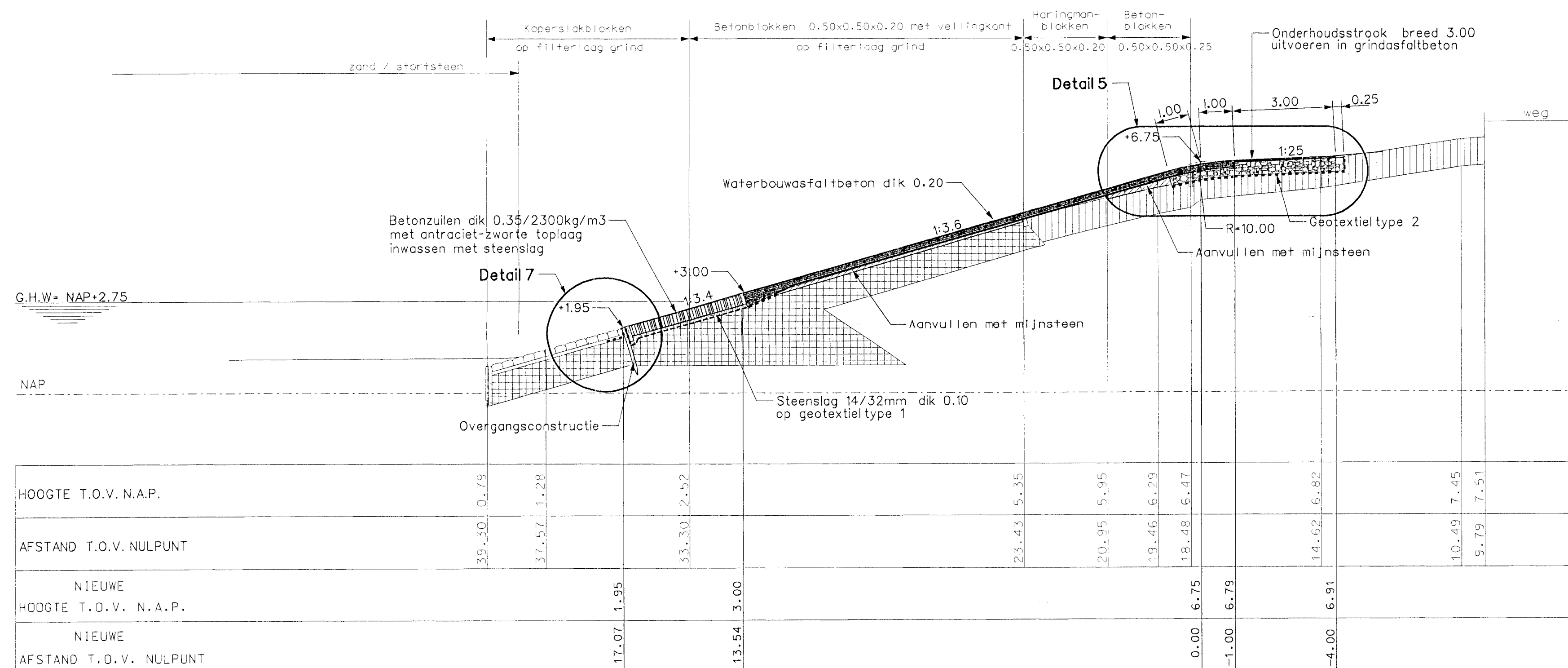
Maten in meters, tenzij anders is aangegeven
 Hoogtematen in meters t.o.v. N.A.P.

- Dijkpaal
- Bestaande situatie
- Te maken werk
- *** Werkgrens
- ▬ Onderhoudsstrook
- ▨ Kreukelberm
- ▨ Gebroken betonblokken
- ▨ Waterbouwasfalt
- ▨ Betonzuilen

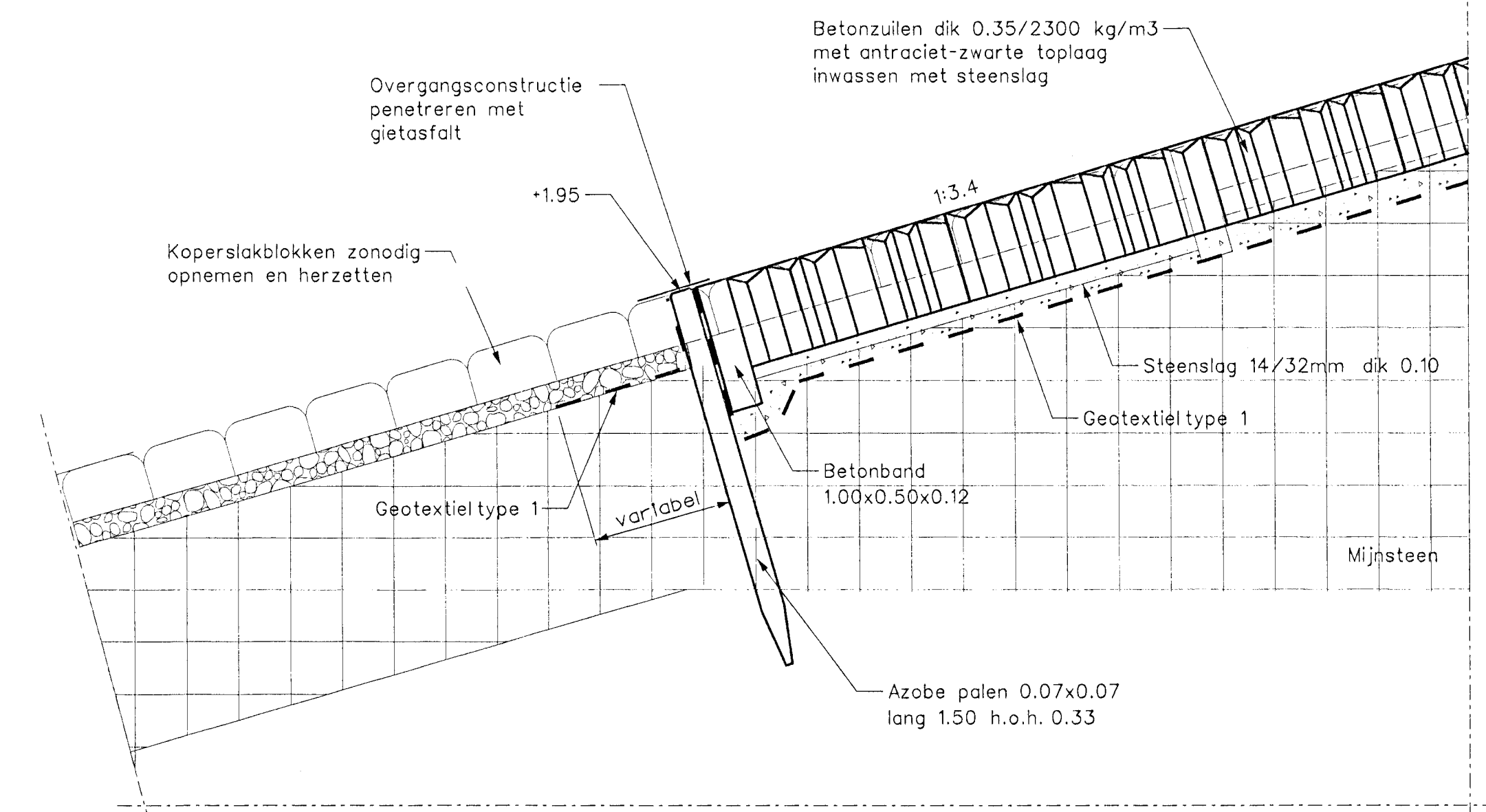
rijkswaterstaat directie zeeland		afdeling RWI	
Project Zeeweringen Paviljoenpolder Situatie Uitwateringslus t.h.v. dp 36, dp37			bestek ZL-5112
getekend	W. Eckhardt	dat.	27-01-'02
gecontroleerd	K. v.d. Hoek	schaal	1:250
ontworpen	P. Mengst	in 10 bladen, blad nr.	3
gevl. zijgd		A1v ZLNW 2002-1267	



Dwarsprofiel 5 bestaand
schaal 1:100



Dwarsprofiel 5 nieuw van dp21 tot dp25+50m
schaal 1:100



Detail 7
schaal 1:20

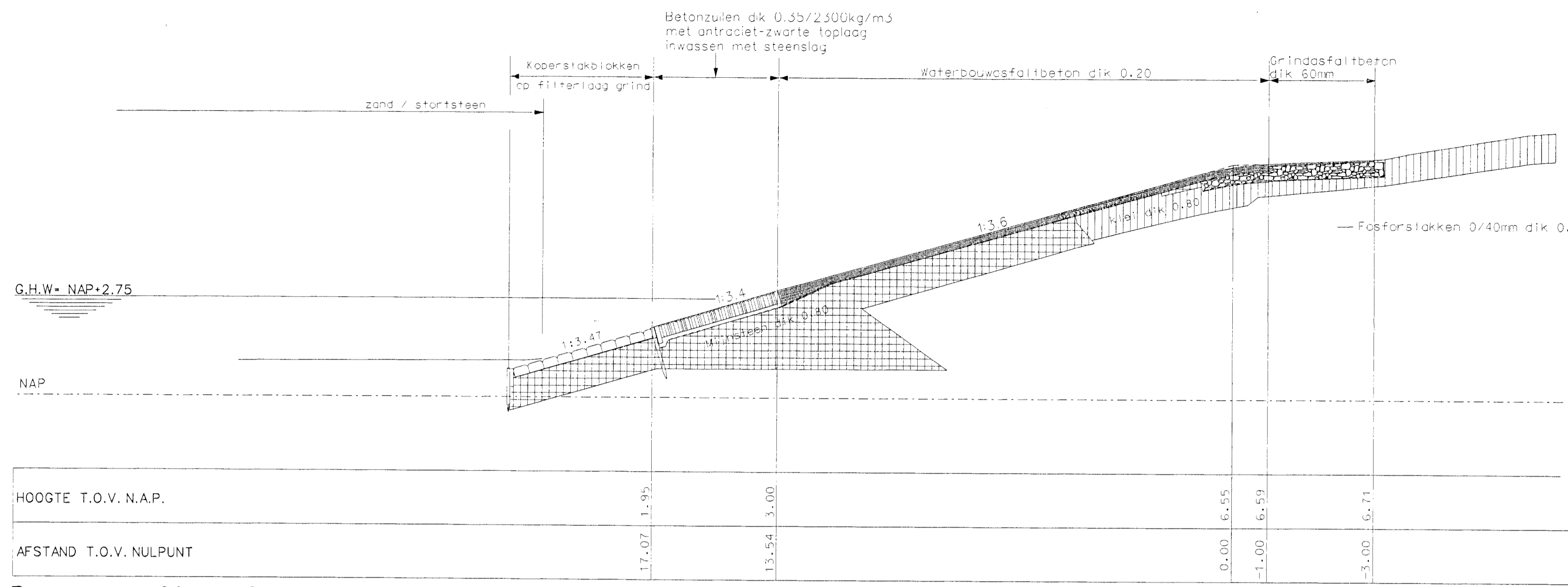
Legenda

Voor situatie zie tekening ZLNW 2002-1265
Voor detail 5 zie tekening ZLNW 2000-1249
Maten in meters, tenzij anders is aangegeven
Hoogtematen in meters t.o.v. N.A.P.

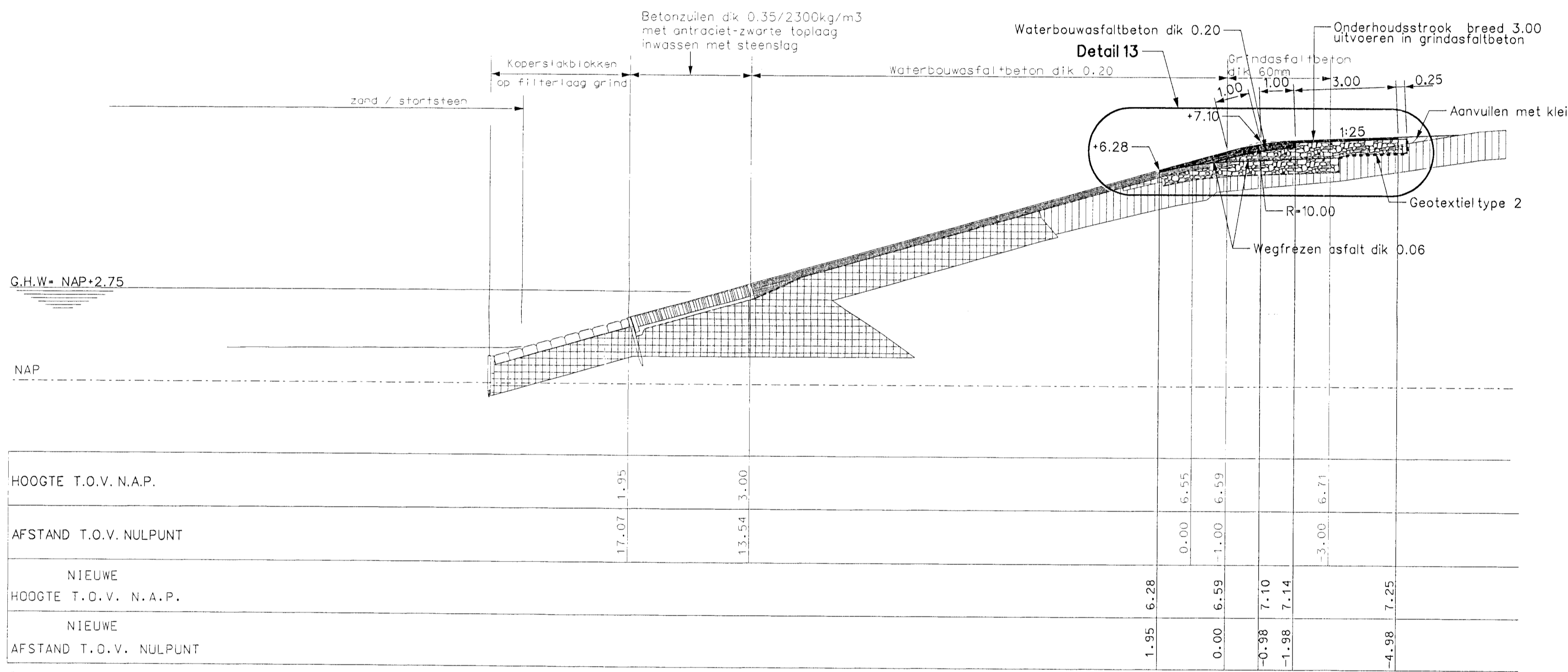
- Bestaande situatie
- Te maken werk
- ▤ Bestaande Koperslakblokken
- ▤ Bestaande betonblokken
- ▤ Bestaande haringmanblokken
- ▤ Klei
- ▤ Mijnsteen
- ▤ Aan te brengen betonzuilen
- ▤ Aan te brengen waterbouwasfaltbeton
- ▤ Fosforslakken 0/40 mm
- ▤ Aanvullen

rijkswaterstaat		afdeling RWI	
directie zeeland			
Project Zeeweringen Paviljoenpolder Dwarsprofiel 5 bestaand en nieuw van dp21 tot dp25+50m en detail 7			bestek ZL-5112
getekend	W. Eckhardt	d.d.	27-01-'02
gecontroleerd	K. v/d Hoek	d.d.	
beoord.	P. Hengst	d.d.	
gewijzigd			
rijkswaterstaat			in 10 bladen, blad nr. 4
A1			ZLNW 2002-1268

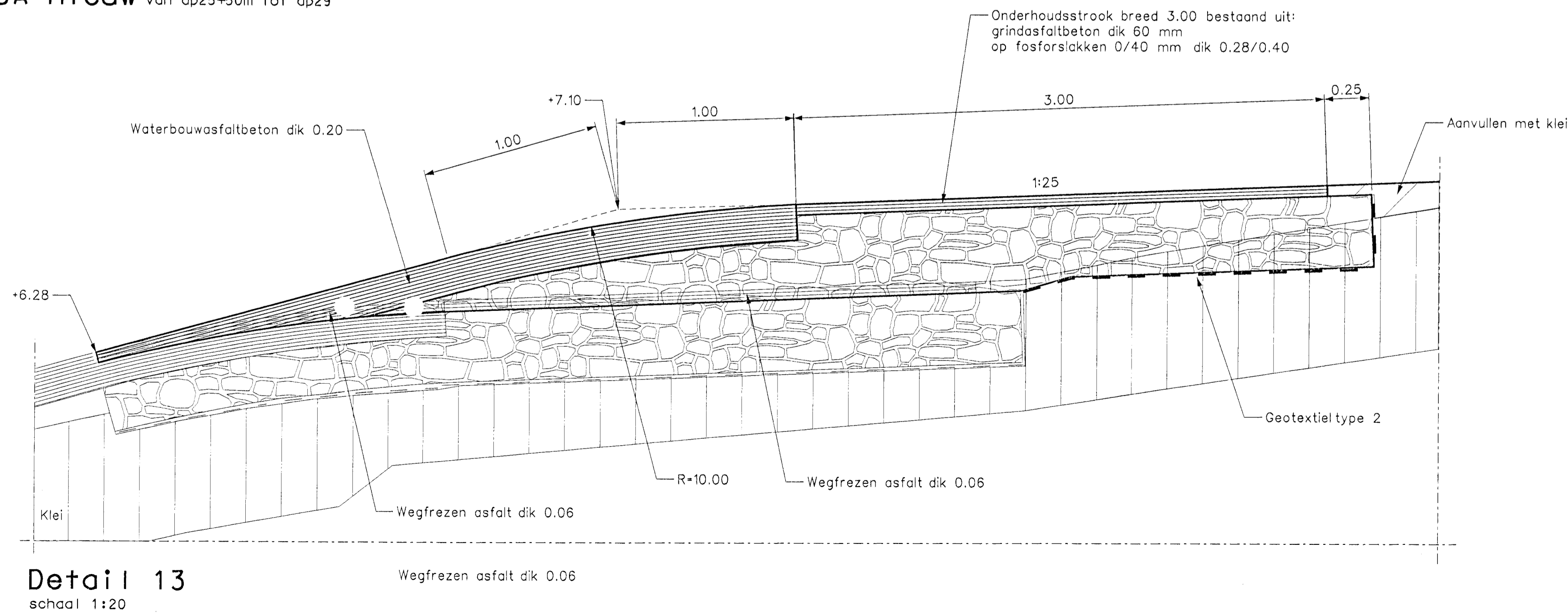
G:\...enting\RWI\paviljoen\02-1268.dwg



Dwarsprofiel 5A bestaand
schaal 1:100



Dwarsprofiel 5A nieuw van dp25+50m tot dp29
schaal 1:100



Detail 13
schaal 1:20

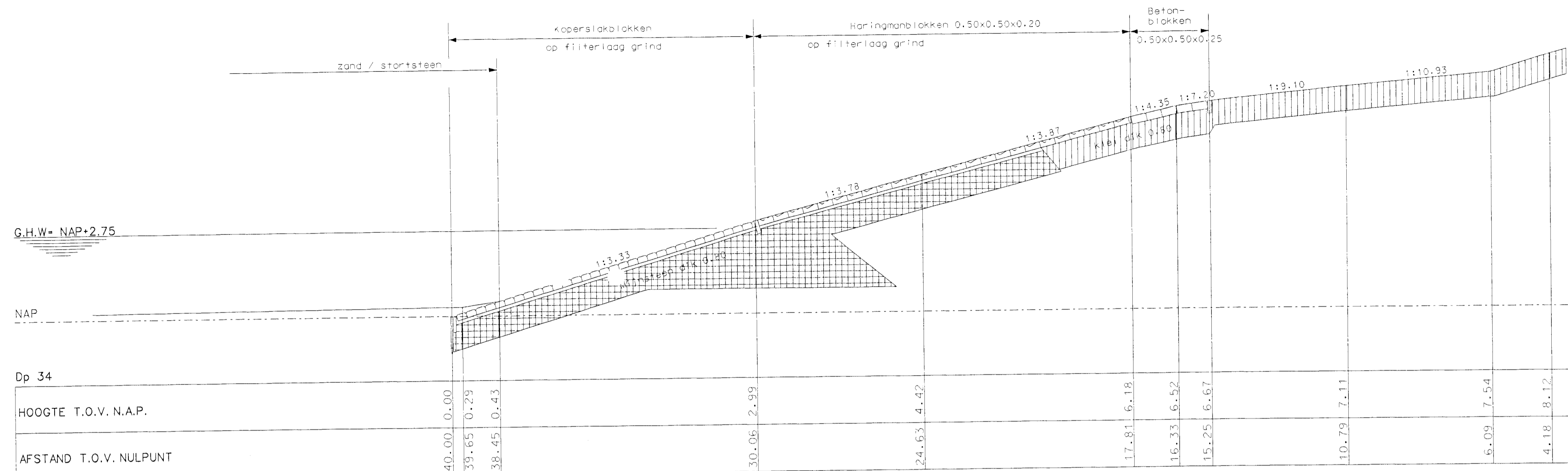
Legenda

Voor situatie zie tekening ZLNW 2002-1265
Maten in meters, tenzij anders is aangegeven
Hoogtematen in meters t.o.v. N.A.P.

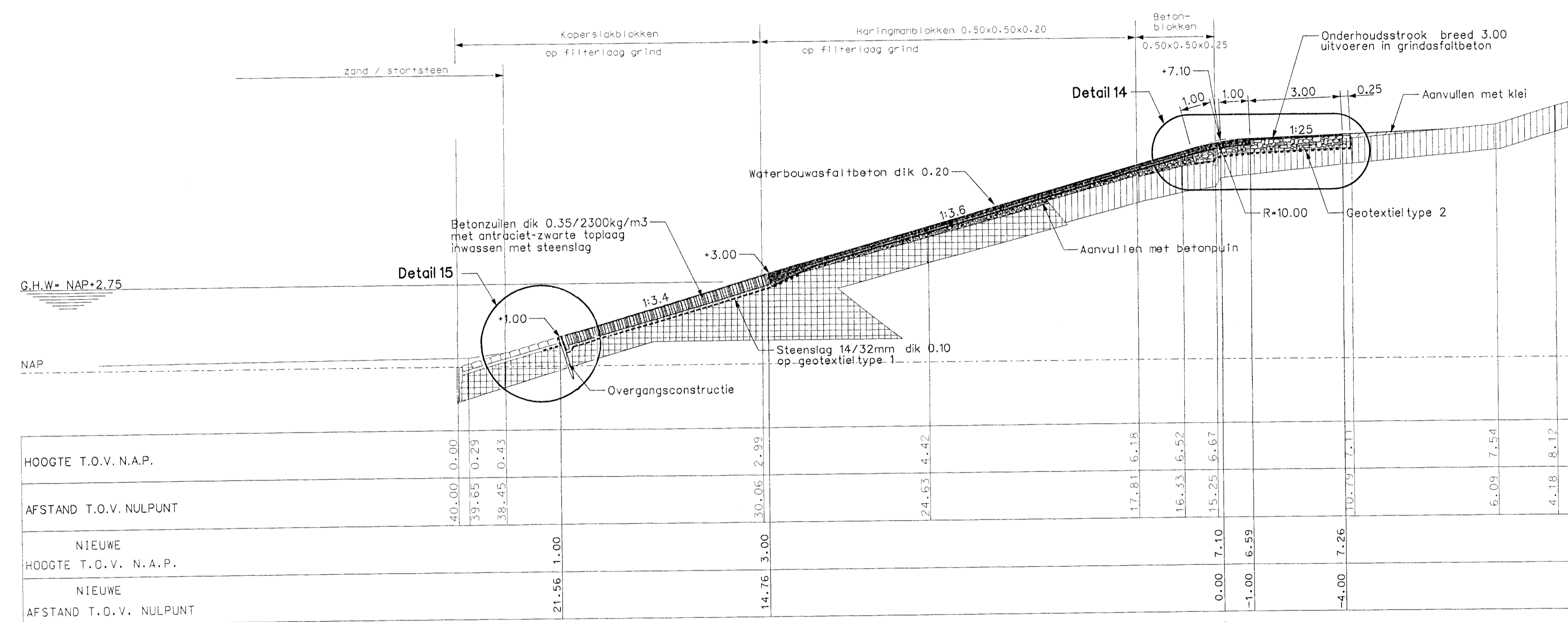
- Bestaande situatie
- Te maken werk
- ▤ Bestaande koperslakblokken
- ▤ Klei
- ▤ Mijnssteen
- ▤ Aan te brengen waterbouwasfaltbeton
- ▤ Fosforslakken 0/40 mm
- ▤ Aanvullen

rijkswaterstaat		afdeling RWI	
directie zeeland			
Project Zeeweringen Paviljoenpolder Dwarsprofiel 5A bestaand en nieuw van dp26 tot dp29 en detail 13			bestek ZL-5112
getekend	W. Eckhardt	d.d.	27-01-02
gecontroleerd	K. v/d Hoek	d.d.	
gecoörd.	P. Hengst	d.d.	
gevestigd			
		school 1:20 / 1:100	
		in 10 bladen, blad nr. 5	
		A1 ZLNW 2002-1269	

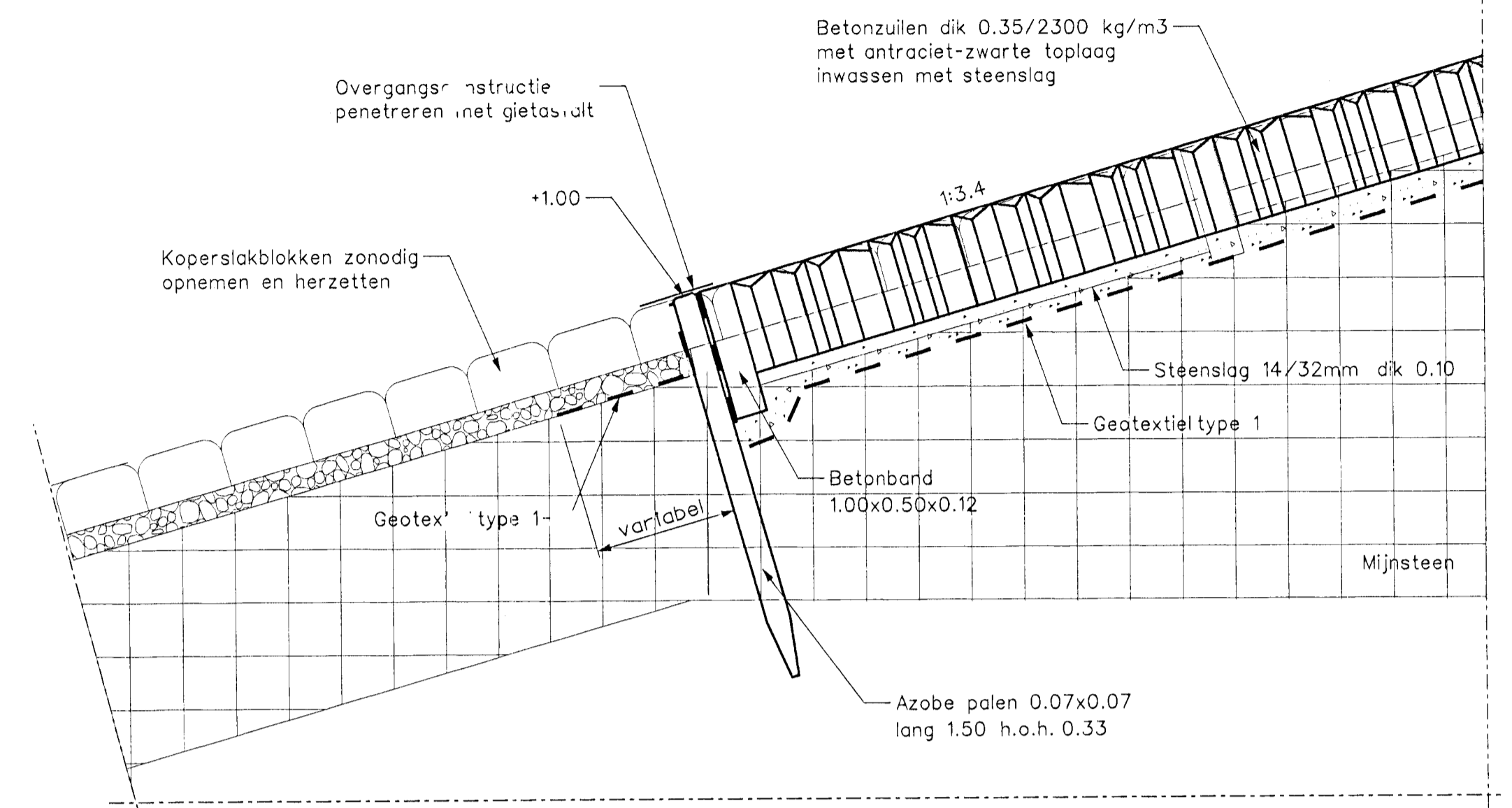
C:\tekening\RS\paviljoen/02-1269.DWG



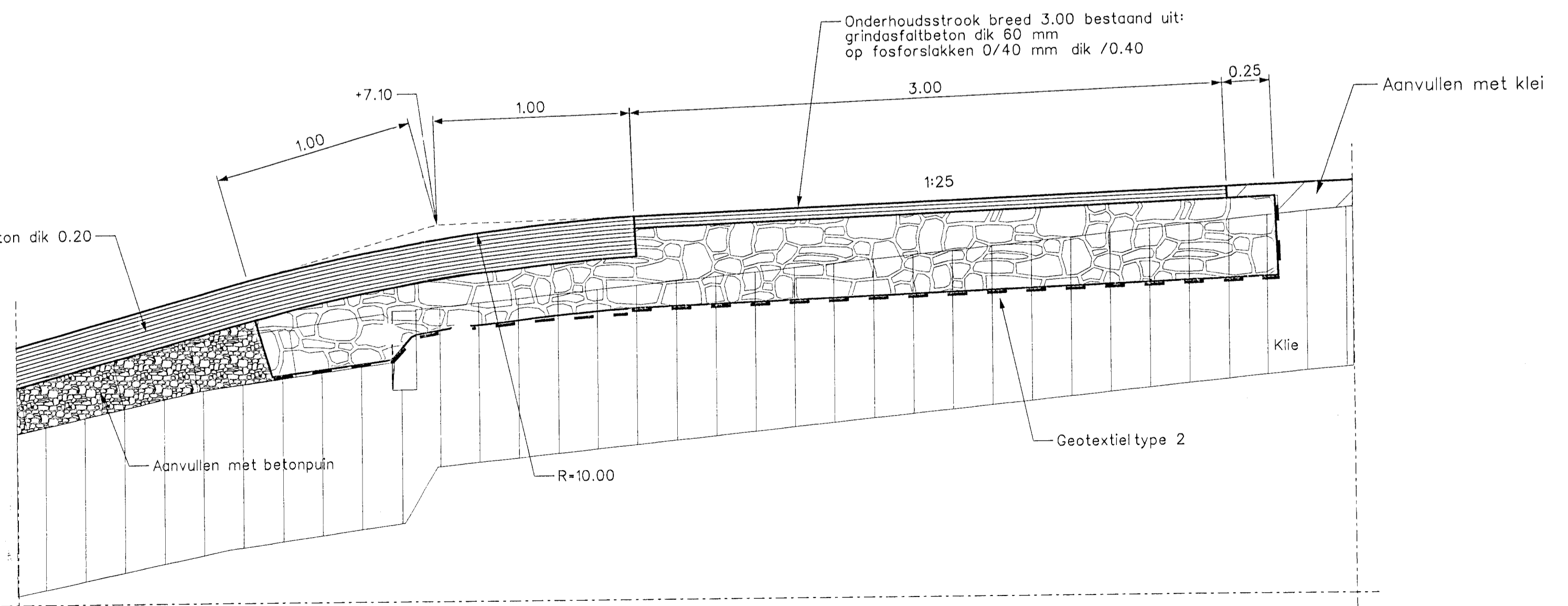
Dwarsprofiel 6 bestaand
schaal 1:100



Dwarsprofiel 6 nieuw van dp29 tot dp35+35m
schaal 1:100



Detail 15
schaal 1:20

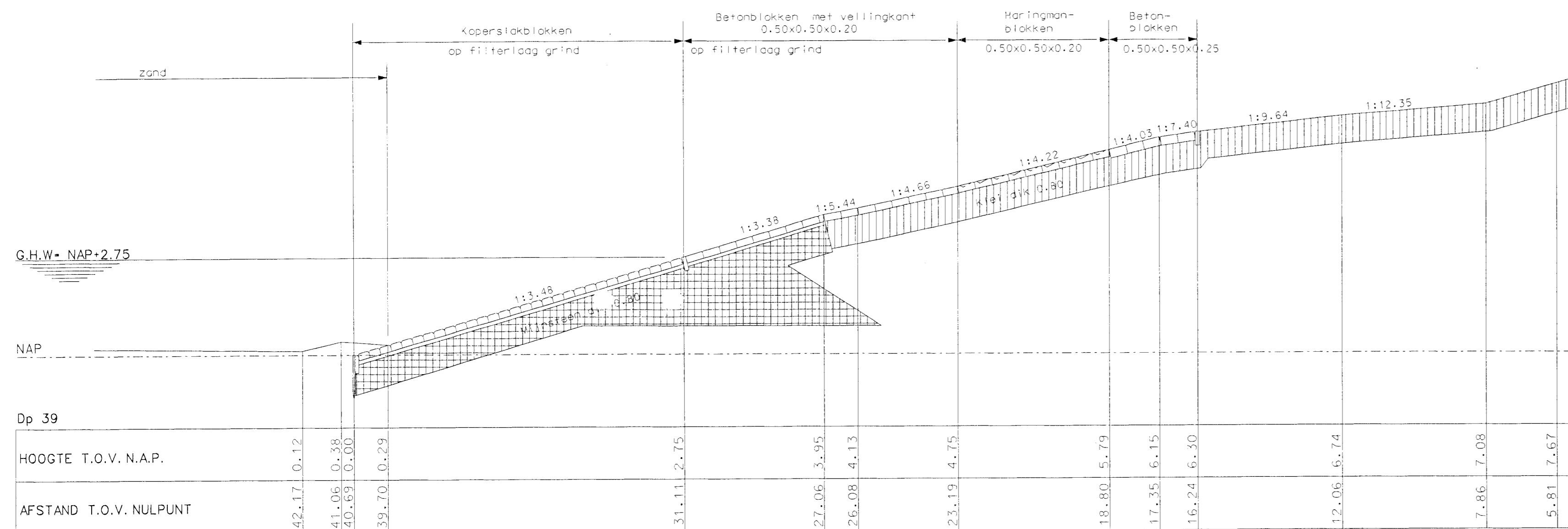


Detail 14
schaal 1:20

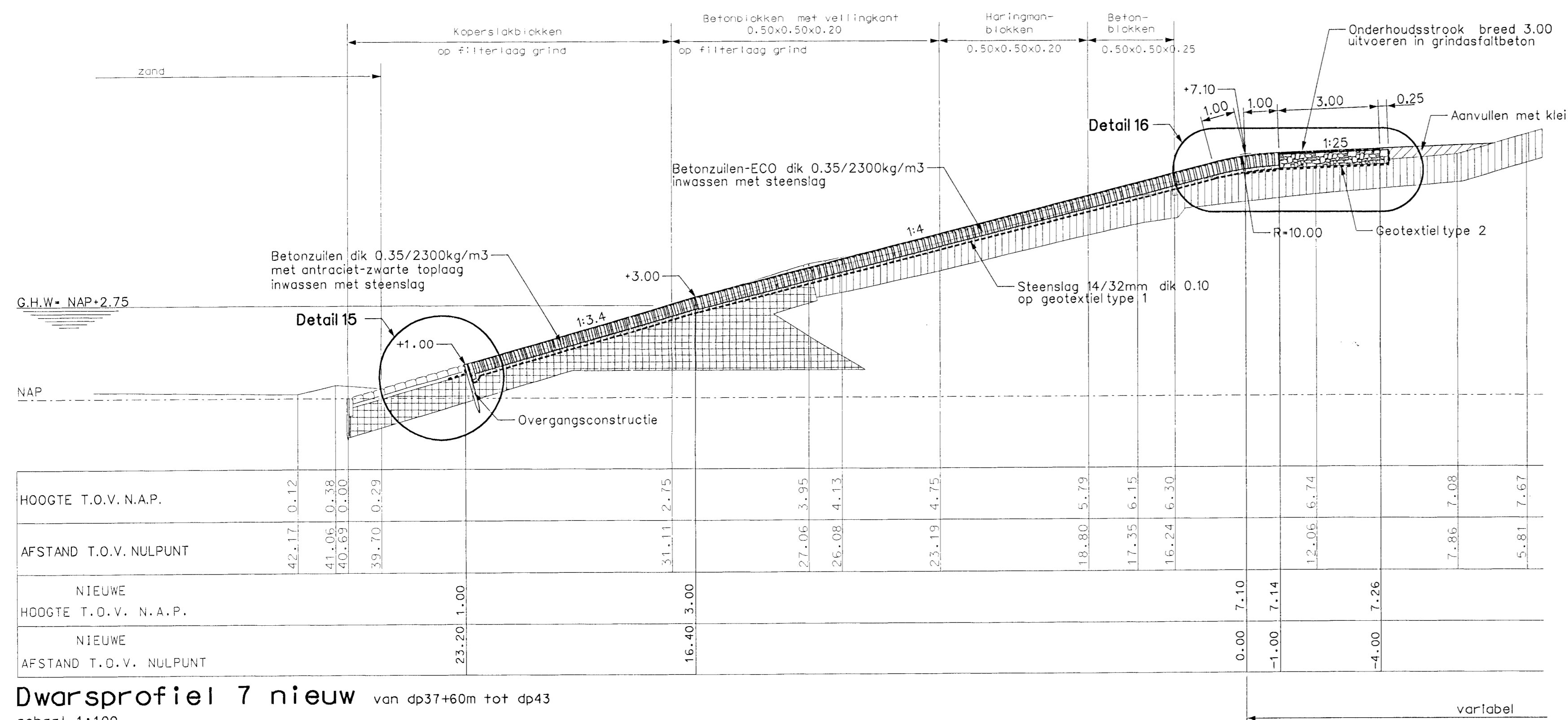
Legenda

- Voor situatie zie tekening ZLNW 2002-1266
Maten in meters, tenzij anders is aangegeven
Hoogtematen in meters t.o.v. N.A.P.
- Bestaande situatie
 - Te maken werk
 - Bestaande koperslablokken
 - Bestaande betonblokken
 - Bestaande haringmanblokken
 - Klei
 - Mijnssteen
 - Aan te brengen betonzuilen met antraciet-zwarte toplaag
 - Aan te brengen waterbouwasfaltbeton
 - Fosforslakken 0/40 mm
 - Betonpuin 0/40 mm
 - Aanvullen
 - Ontgraven

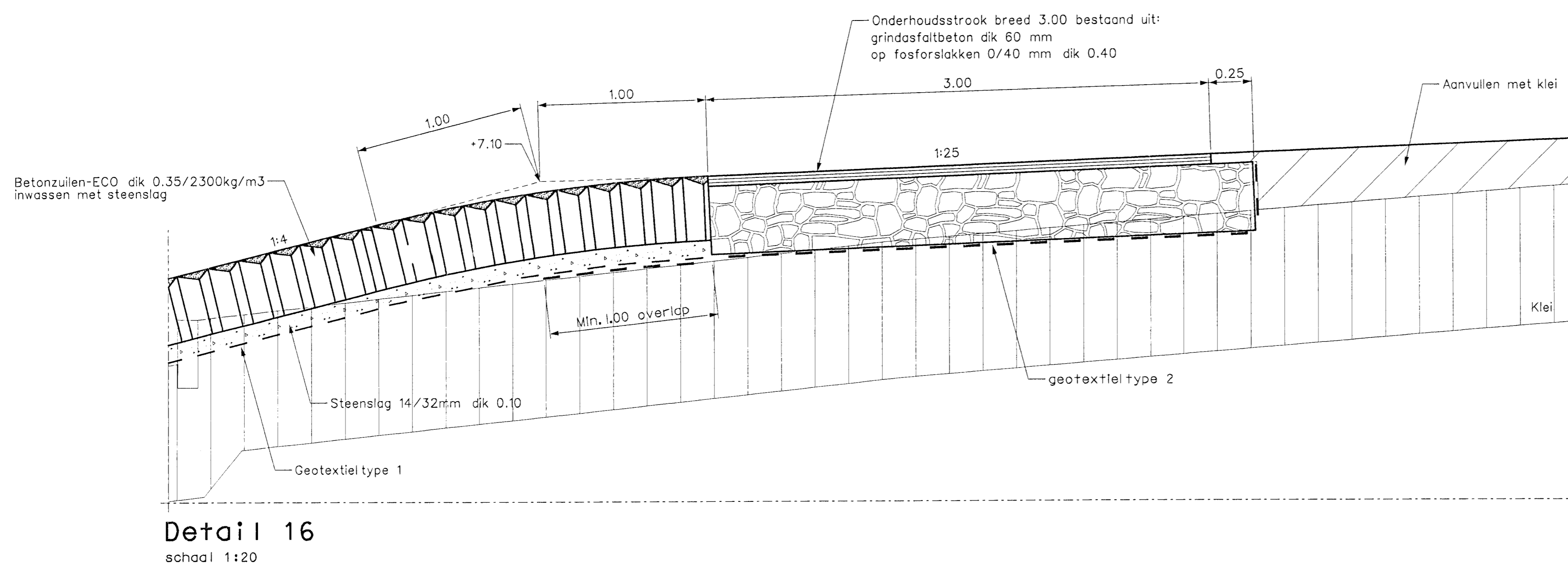
rijkswaterstaat		afdeling RWI	
directie zeeland			
Project Zeeweringen Paviljoenpolder			bestek ZL-5112
Dwarsprofiel 6 bestaand en nieuw van dp29 tot dp35+35m en details 14 en 15			
getekend	W. Eckhardt	d.d. 27-01-02	schaal 1:100
gecontroleerd	K. v/d Hoek	d.d.	
beoord.	P. Hengst	d.d.	in 10 bladen, blad nr. 6
gewijzigd			AI ZLNW 2002-1270



Dwarsprofiel 7 bestaand
schaal 1:100



Dwarsprofiel 7 nieuw van dp37+60m tot dp43
schaal 1:100



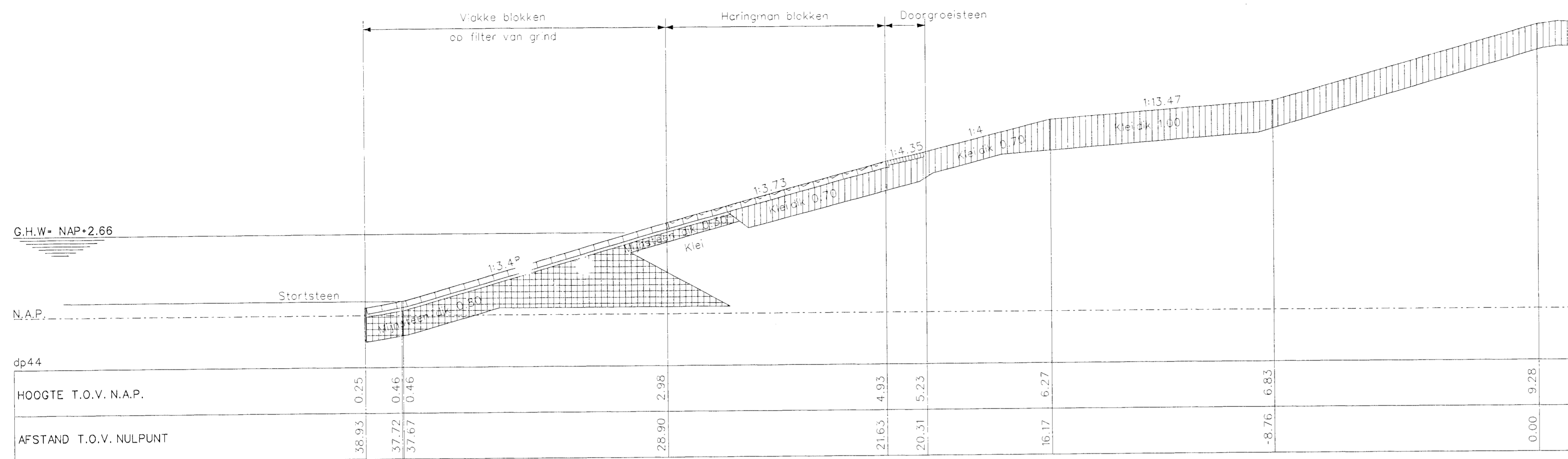
Detail 16
schaal 1:20

Legenda

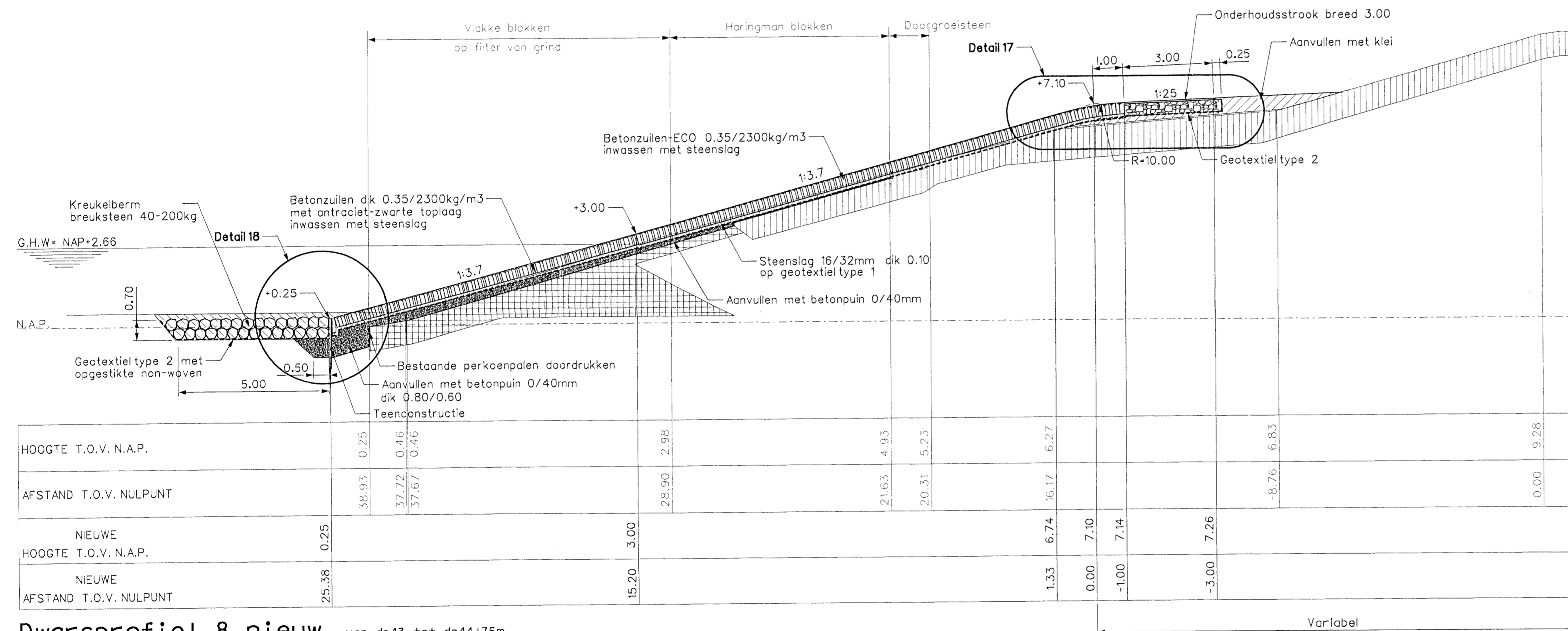
Voor situatie zie tekening ZLNW 2002-1266
Voor detail 15 zie tekening ZLNW 2002-1270
Maten in meters, tenzij anders is aangegeven
Hoogtematen in meters t.o.v. N.A.P.

- Bestaande situatie
- Te maken werk
- ▨ Bestaande koperslablokken
- ▨ Bestaande betonblokken
- ▨ Bestaande haringmanblokken
- ▨ Klei
- ▨ Mijnsteen
- ▨ Aan te brengen betonzuilen met antraciet-zwarte toplaag
- ▨ Aan te brengen betonzuilen-ECO
- ▨ Fosforslakken 0/40 mm
- ▨ Aanvullen
- ▨ Ontgraven

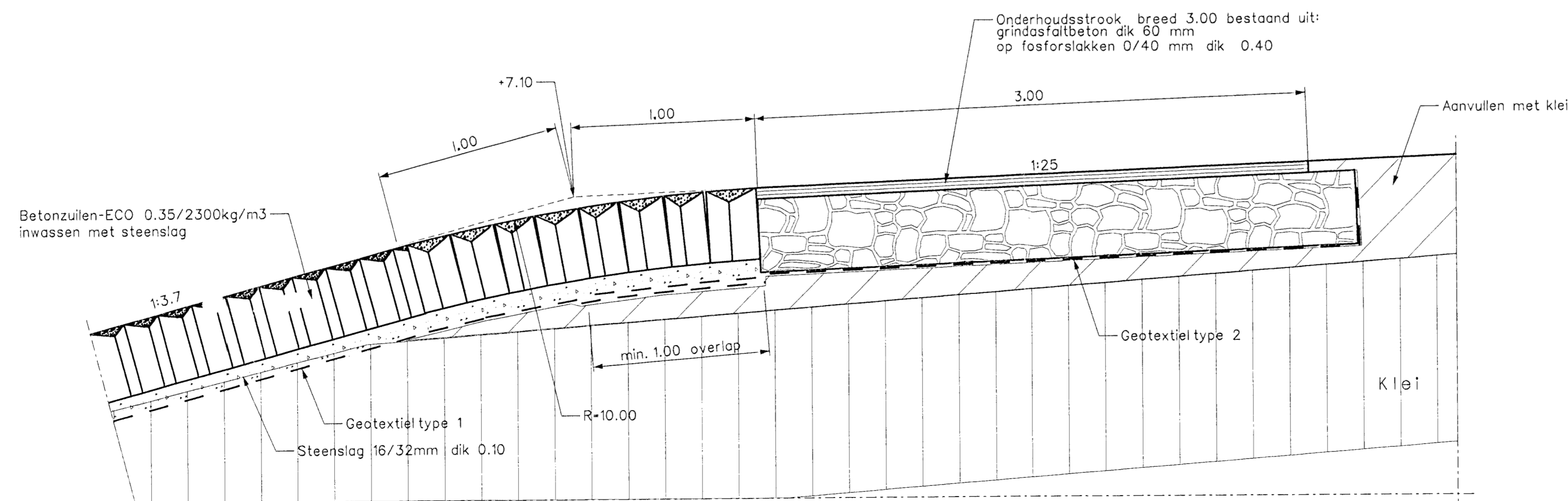
rijkswaterstaat		afdeling RWI	
directie zeeland			
Project Zeeweringen Paviljoenpolder Dwarsprofiel 7 bestaand en nieuw van dp37+60m tot dp43 en detail 16			bestek ZL-5112
getekend	W.Eckhardt	d.d.	27-01-'02
gecontroleerd	K.v/d Hoek	d.d.	
beoordeld	P.Hengst	d.d.	
gewijzigd			
		schaal 1:20 / 1:100	
		in 10 bladen, blad nr. 7	
		A1	ZLNW 2002-1271



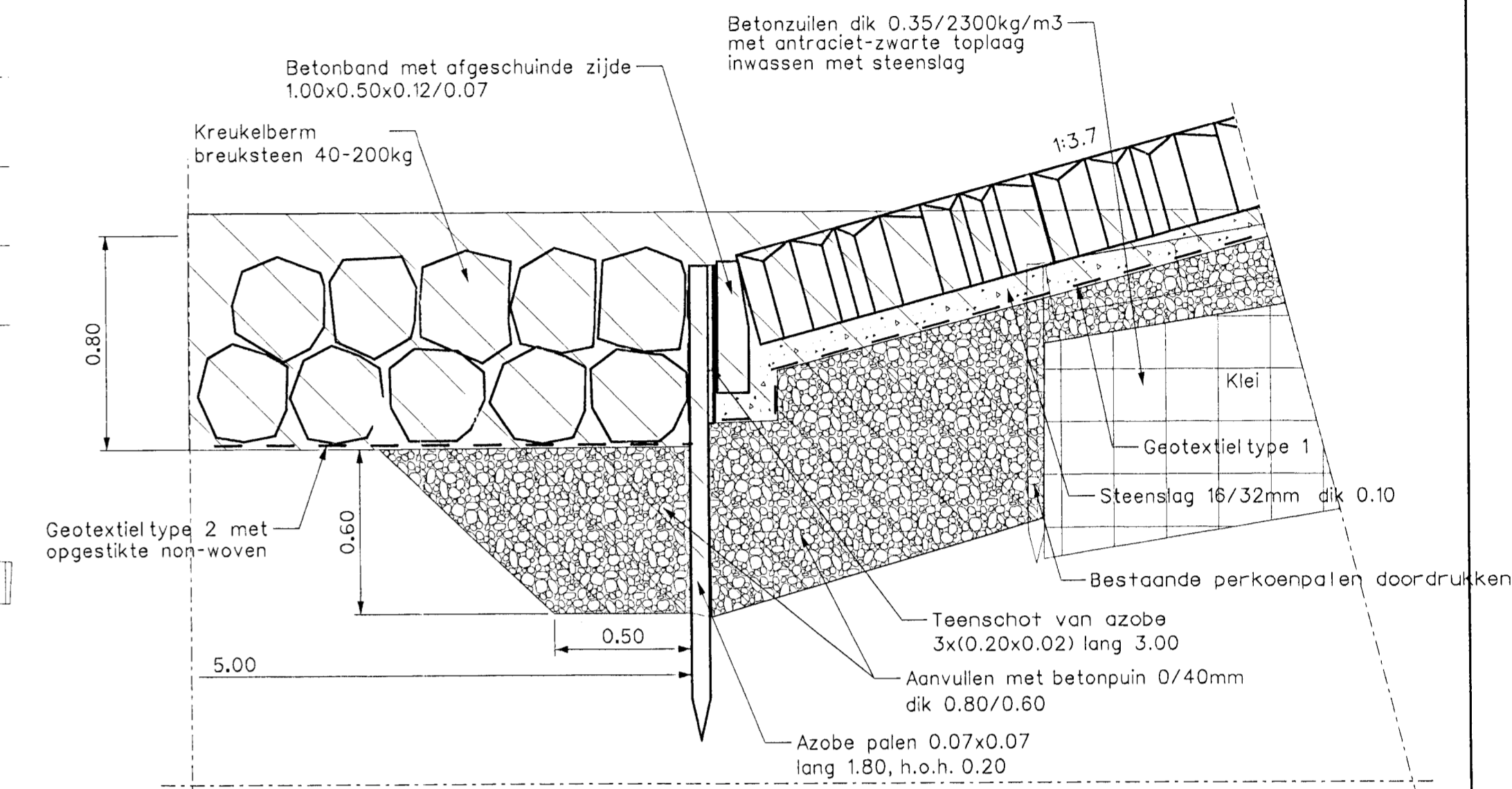
Dwarsprofiel 8 bestaand
schaal 1:100



Dwarsprofiel 8 nieuw van dp43 tot dp44+75m
schaal 1:100



Detail 17
schaal 1:20



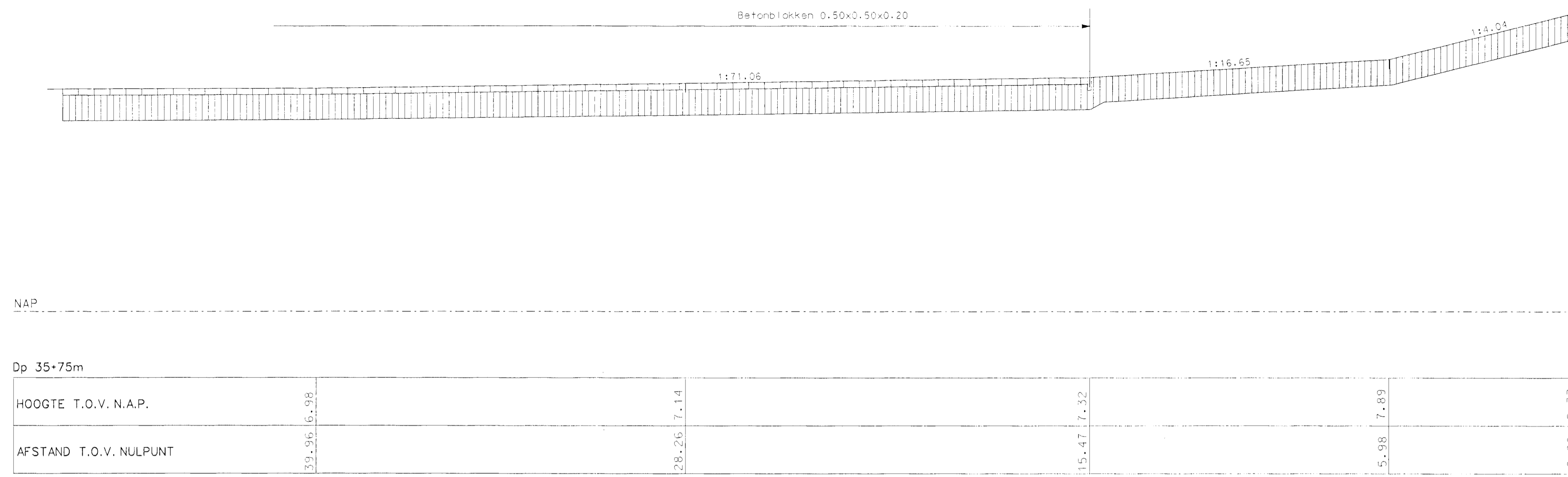
Detail 18
schaal 1:20

Legenda

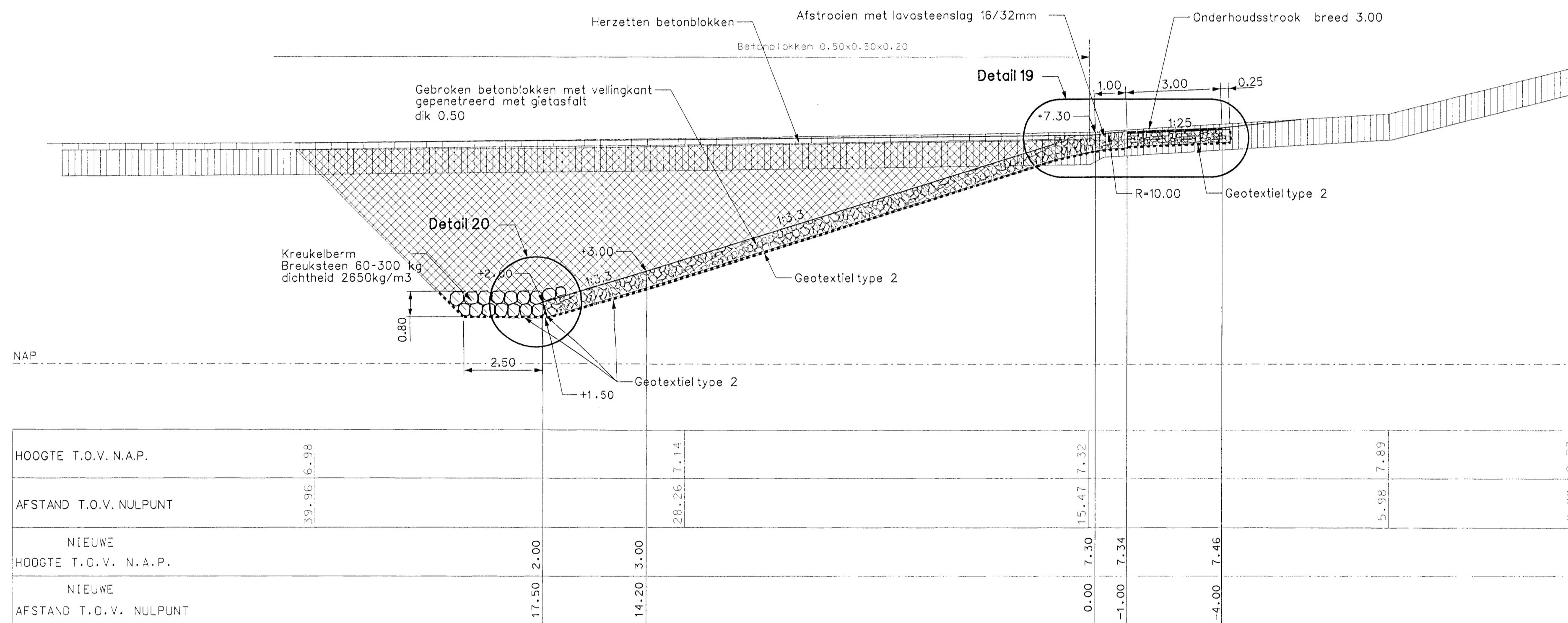
Voor situatie zie tekening ZLNW 2002-1266
Maten in meters, tenzij anders is aangegeven
Hoogtematen in meters t.o.v. N.A.P.

- Bestaande situatie
- Te maken werk
- ▨ Bestaande haringmanblokken
- ▨ Bestaande vlakkeblokken
- ▨ Bestaande doorgroeisteen
- ▨ Aan te brengen betonzulen-ECO
- ▨ Aan te brengen betonzulen met antraciet-zwarte toplaag
- ▨ Fosforslakken 0/40 mm
- ▨ Betonpuin 0/40 mm
- ▨ Kreukelberm breuksteen 40-200kg
- ▨ Klei
- ▨ Mijlsteen
- ▨ Aanvullen
- ▨ Ontgraven

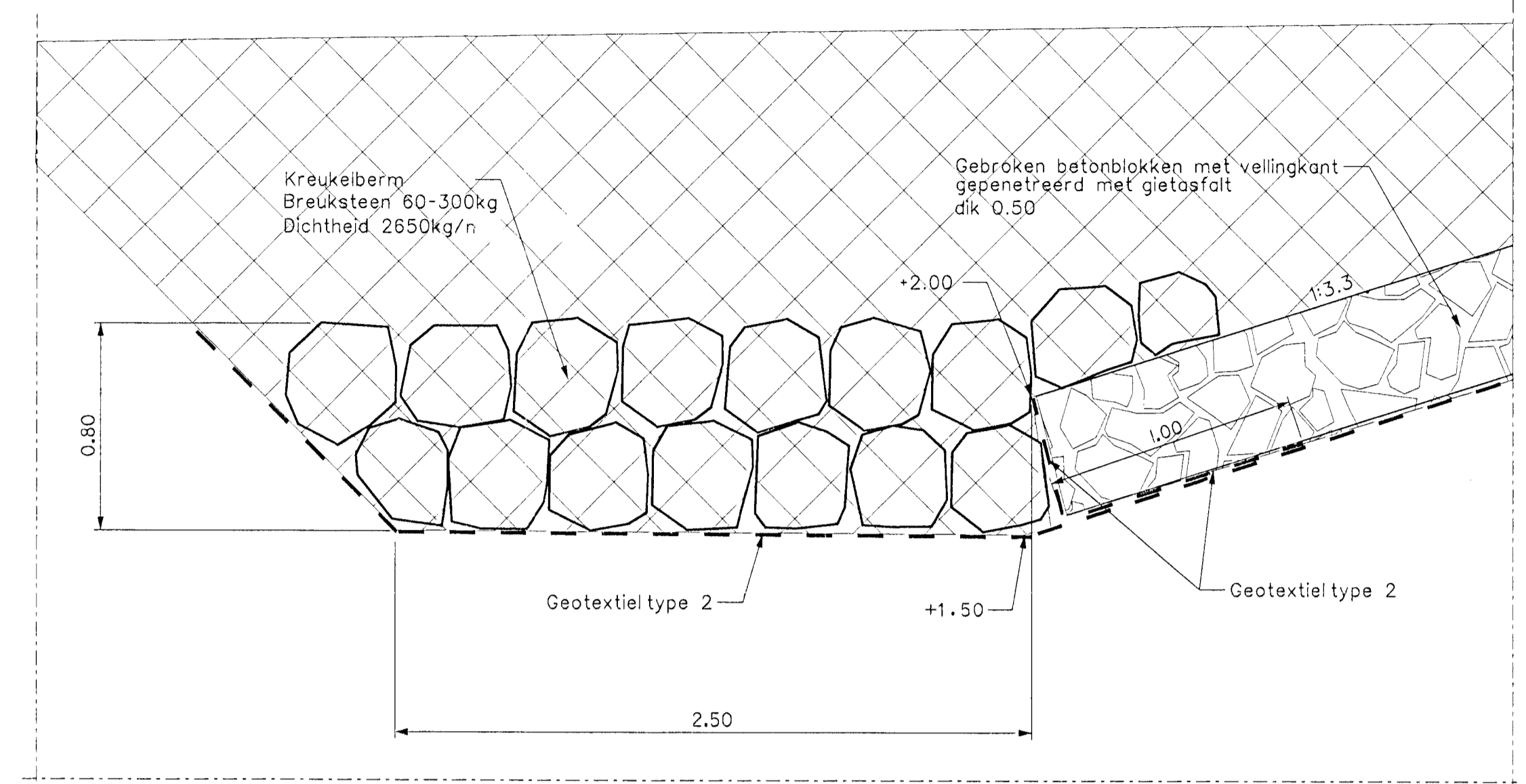
rijkswaterstaat		afdeling RWI	
directie zeeland			
Project Zeeweringen Reigerbergschepolder Dwarsprofiel 8 bestaand en nieuw van dp43 tot dp44+75m en details 17 en 18			bestek ZL-5112
getekend	M. Eckhardt	d.d.	27-01-02
gecontroleerd	K. v/d Hoek	d.d.	
beoordeld	P. Hengst	d.d.	
gewijzigd			
		schaal 1:20 / 1:100	
		in 10 bladen, blad nr. 8	
		A1 ZLNW 2002-1272	



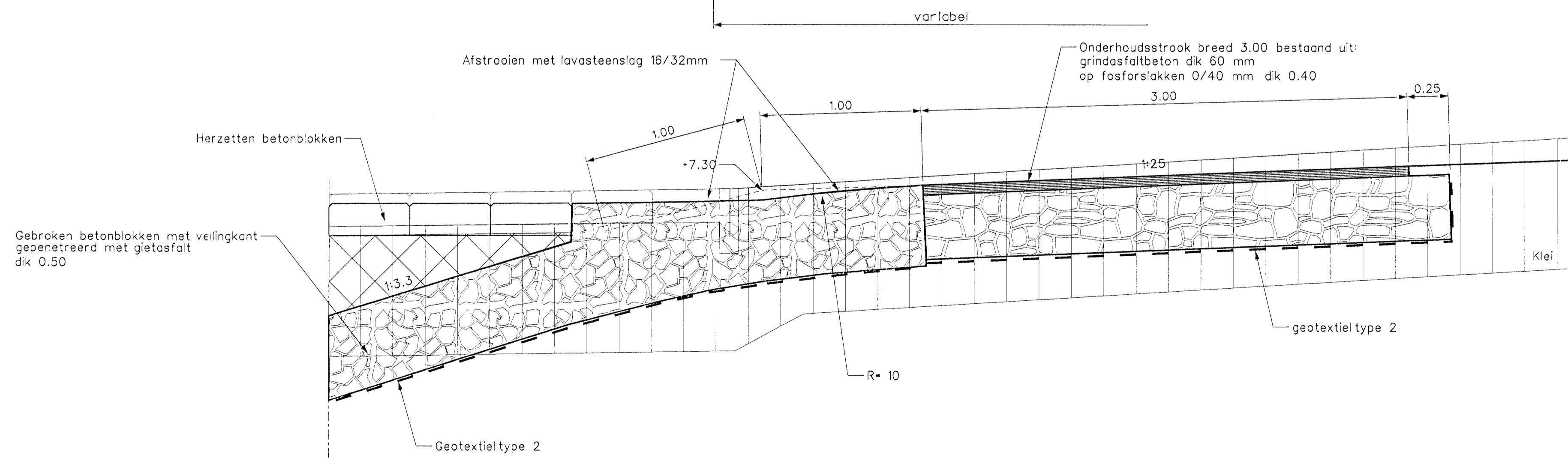
Dwarsprofiel B bestaand
schaal 1:100



Dwarsprofiel B nieuw
schaal 1:100



Detail 20
schaal 1:20



Detail 19
schaal 1:20

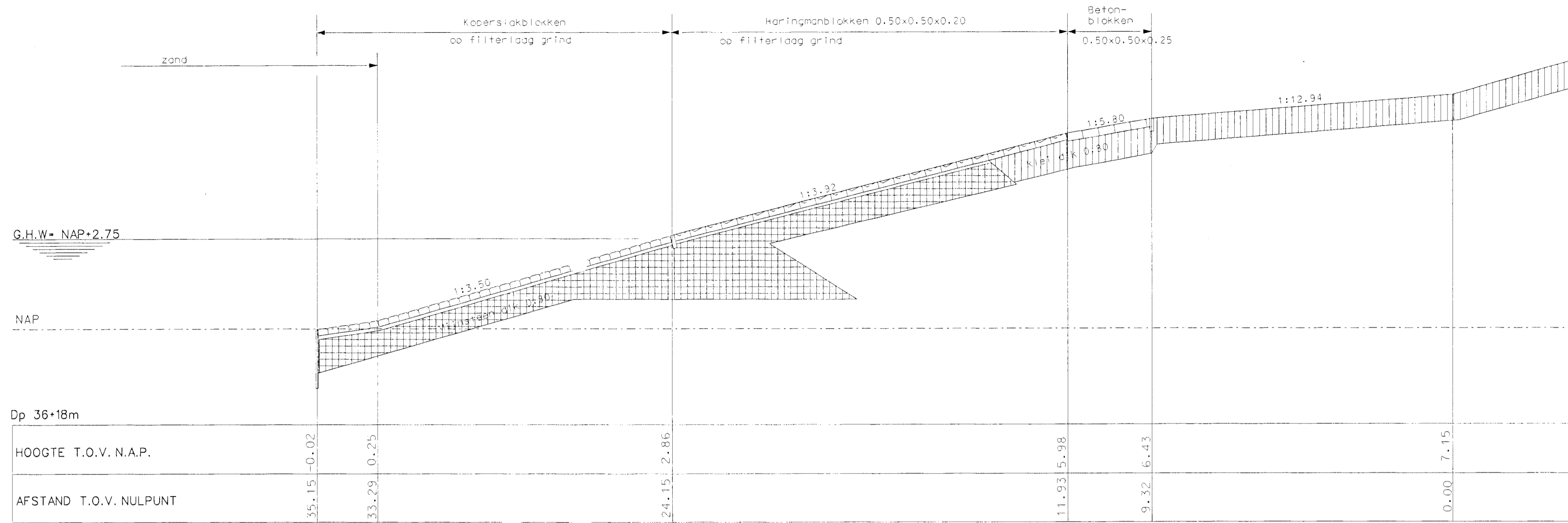
Legenda

Voor situatie zie tekening ZLW 2002-1267
Maten in meters, tenzij anders is aangegeven
Hoogtematen in meters t.o.v. N.A.P.

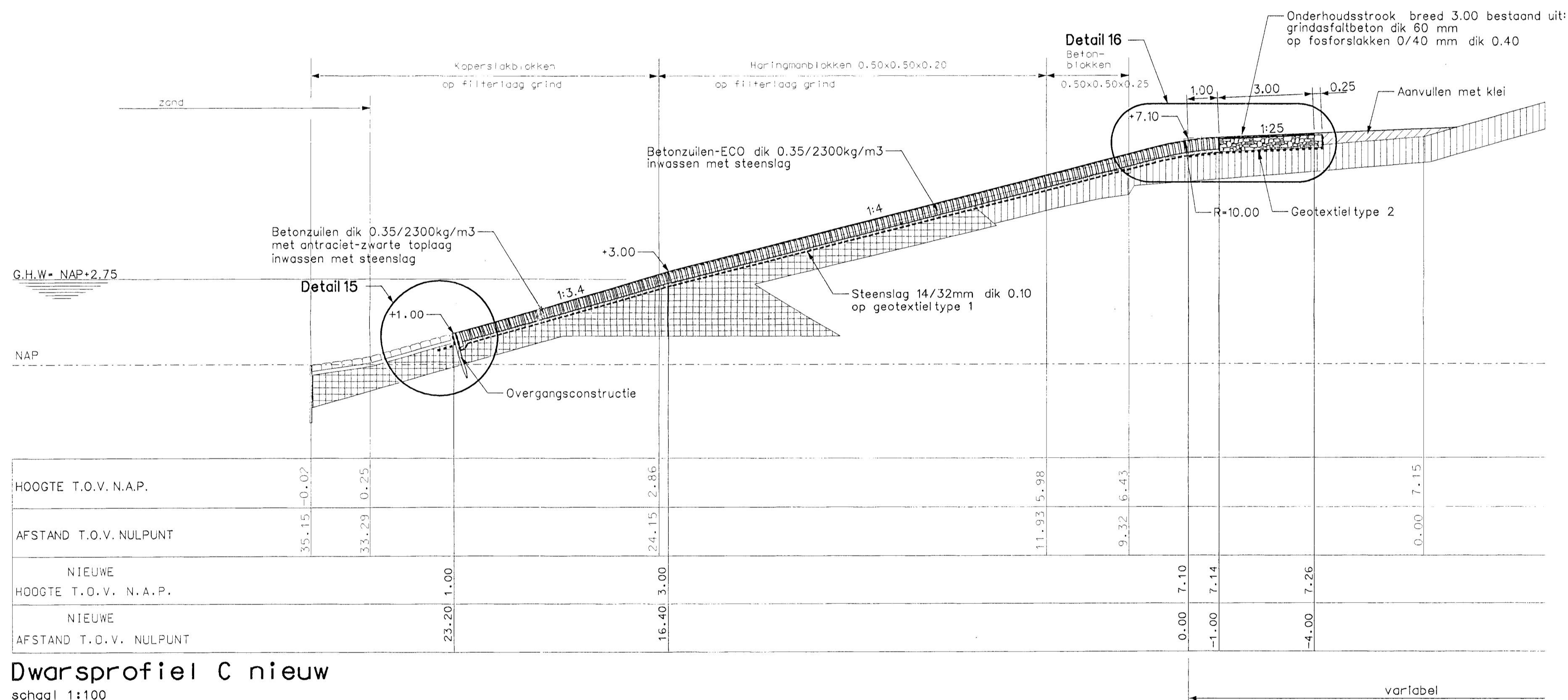
- Bestaande situatie
- Te maken werk
- Bestaande betonblokken
- Bestaande haringanblokken
- Klei
- Gebroken betonblokken met vellingkant gepenetreerd met gietasfalt dik 0.50
- Fosforslakken 0/40 mm
- Breuksteen 60-300 kg Dichtheid 2650kg/m³
- Aanvullen
- Ontgraven

rijkswaterstaat		afdeling RWI	
directie zeeland			
Project Zeeweringen Paviljoenpolder Dwarsprofiel B bestaand en nieuw t.b.v. uitwateringssluis en details 19 en 20			bestek ZL-5112
getekend	W. Eckhardt	d.d.	27-01-02
gecontroleerd	K. v/d Hoek	d.d.	
beoordeld	P. Hengst	d.d.	
gevestigd		schaal 1:20 / 1:100	
			in 10 bladen, blad nr. 9
			A1 ZLW 2002-1273

G:\Beeking\AWZ\paviljoen\02-1273.DWG



Dwarsprofiel C bestaand
schaal 1:100



Dwarsprofiel C nieuw
schaal 1:100

Legenda

Voor situatie zie tekening ZLNW 2002-1267
 Voor detail 15 zie tekening ZLNW 2002-1270
 Voor detail 16 zie tekening ZLNW 2002-1271
 Maten in meters, tenzij anders is aangegeven
 Hoogtematen in meters t.o.v. N.A.P.

- Bestaande situatie
- Te maken werk
- Bestaande betonblokken
- Bestaande haringmanblokken
- Klei
- Mijnssteen
- Aan te brengen betonzuilen-ECO
- Aan te brengen betonzuilen met antraciet-zwarte top laag
- Aanvullen
- Fosforslakken 0/40 mm

rijkswaterstaat		directie zeeland		afdeling RWI	
Project Zeeweringen					bestek ZL-5112
Paviljoenpolder					
Dwarsprofiel C bestaand en nieuw					in 10 bladen, blad nr. 10
t.b.v. uitwateringslus					
getekend	W. Eckhardt	d.d.	27-01-02	schaal 1:100	
gecontroleerd	K. v/d Hoek	d.d.			
oorspronkelijk	P. Hengst	d.d.			
gewijzigd				A1	ZLNW 2002-1274