

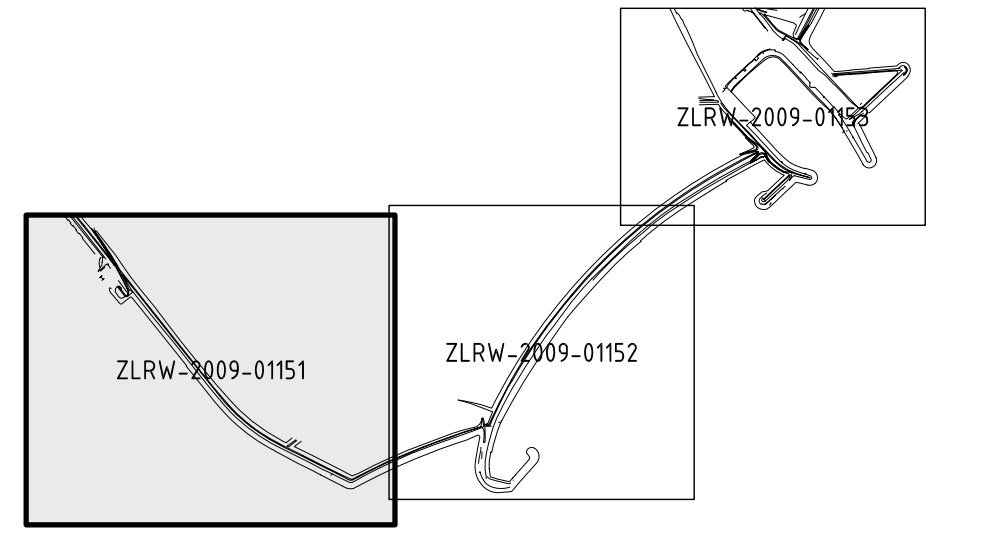
OVERZICHTSKAARTJE

VERKLARING

Hoogtematen in meters t.o.v. NAP
 Maten in meters tenzij anders aangegeven

- Dijkpaal met nummer
- Bestaande situatie
- Gemaakt werk
- Onderhoudstrook
- Betonzulen
- Overlaging breuksteen
- Kreukelbarm
- Asfalt
- Betonblokken
- Raster / Hekwerk

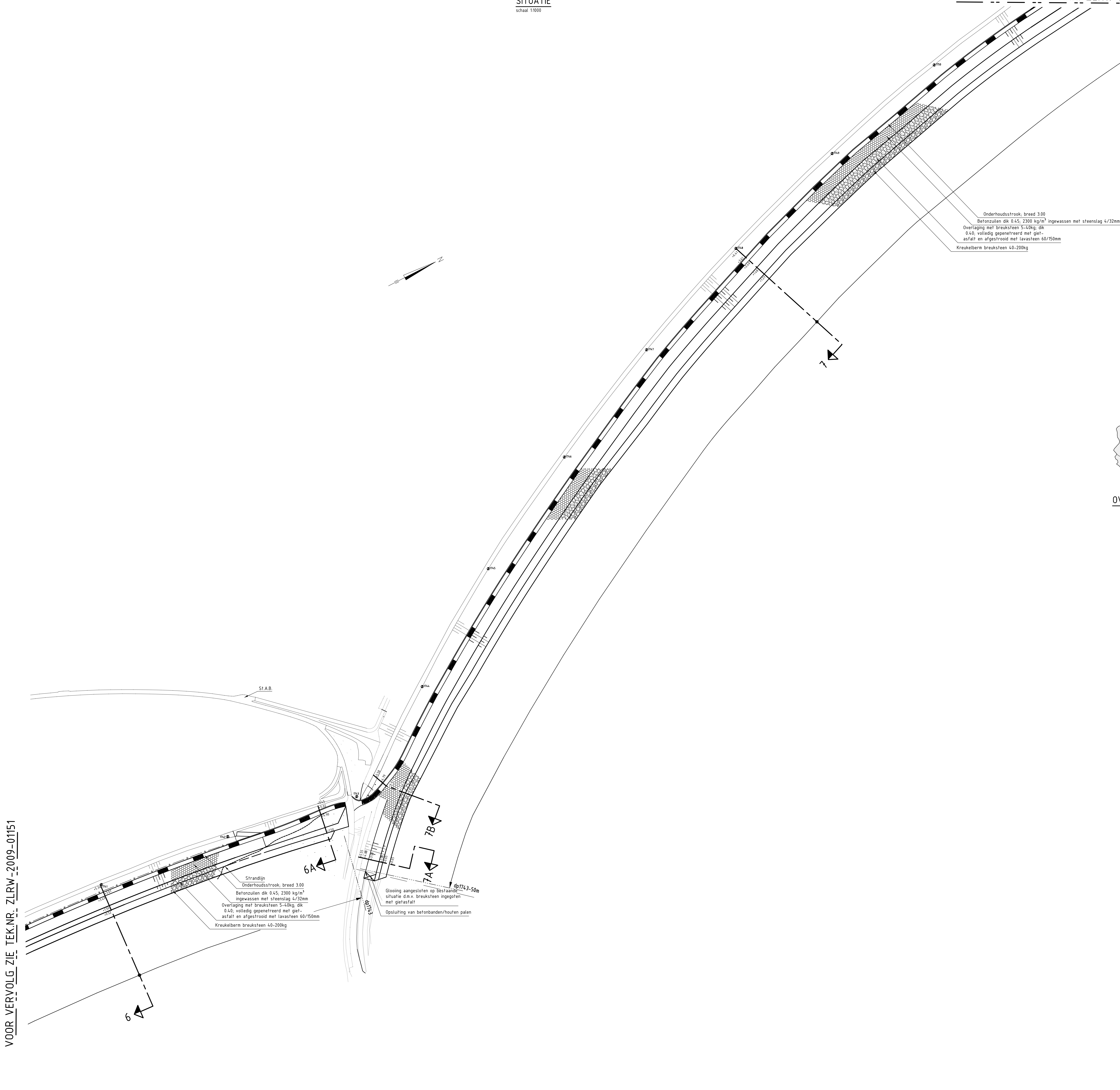
Voor dwarsprofiel 1 en 2 zie tekening ZLRW-2009-0154
 Voor dwarsprofiel 3 en 4 zie tekening ZLRW-2009-0155
 Voor dwarsprofiel 5, 6 en 6A zie tekening ZLRW-2009-0156



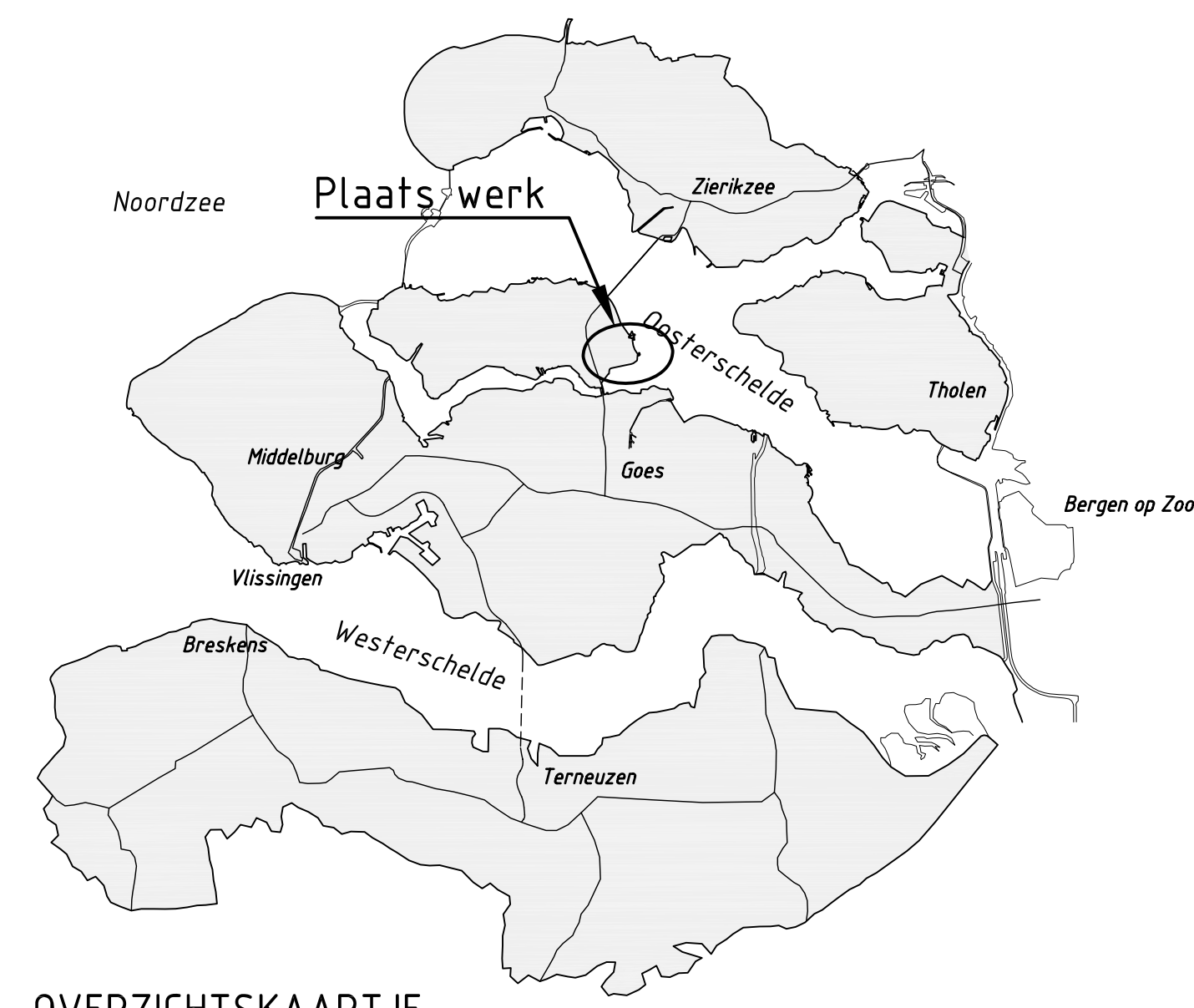
VOOR VERVOLG ZIE TEKNR. ZLRW-2009-01152

rijkswaterstaat zeeland		afdeling WVI	
Project Zeeweringen REVISIE KATS LEENDERT ABRAHAMPOLDER Situatie van dp1729 tot dp1740			revisie ZLD-6314
ontwerper	P. Schaaf	dt.	28-07-2009
geplaatst	S. Verbeek	dt.	28-07-2009
voordr.	S. Verbeek	dt.	28-07-2009
schaal	1:1000		
plaatnr.	A0 ZLRW-2009-01151		

Rijkswaterstaat - Zeeland - Afdeling WVI - Project Zeeweringen - Tekening ZLRW-2009-01151 - 1 van 1 - 28-07-2009



Onderhoudstrook breed 3.00
Betonzulen dik 0.45, 2300 kg/m³ ingewassen met steenslag 4/32mm
Overlaging met breuksteen S-40kg, dik 0.40, volledig gepenetreerd met giet-asfalt en afgestrooid met lavasteen 60/150mm
Kreukelberm breuksteen 40-200kg



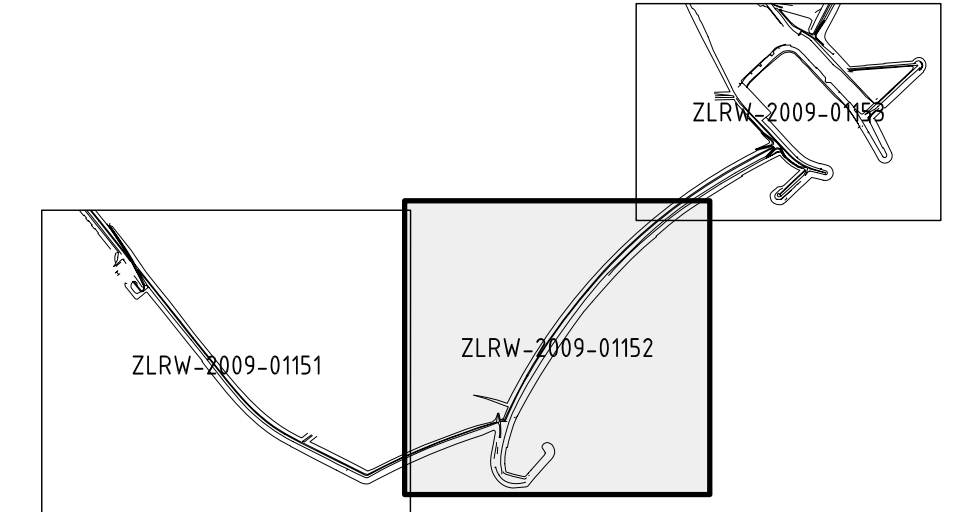
OVERZICHTSKAARTJE

VERKLARING

Hoogtamen in meters t.a.v. NAP
Maten in meters tenzij anders aangegeven

- Dijkpaal met nummer
- Bestaande situatie
- Gemaakt werk
- Onderhoudstrook
- Betonzulen
- Overlaging breuksteen
- Kreukelberm
- Asfalt
- Betonblokken
- Raster / Hekwerk

Voor dwarsprofiel 5, 6 en 6A zie tekening ZLRW-2009-01156
Voor dwarsprofiel 7, 7A en 7B zie tekening ZLRW-2009-01157



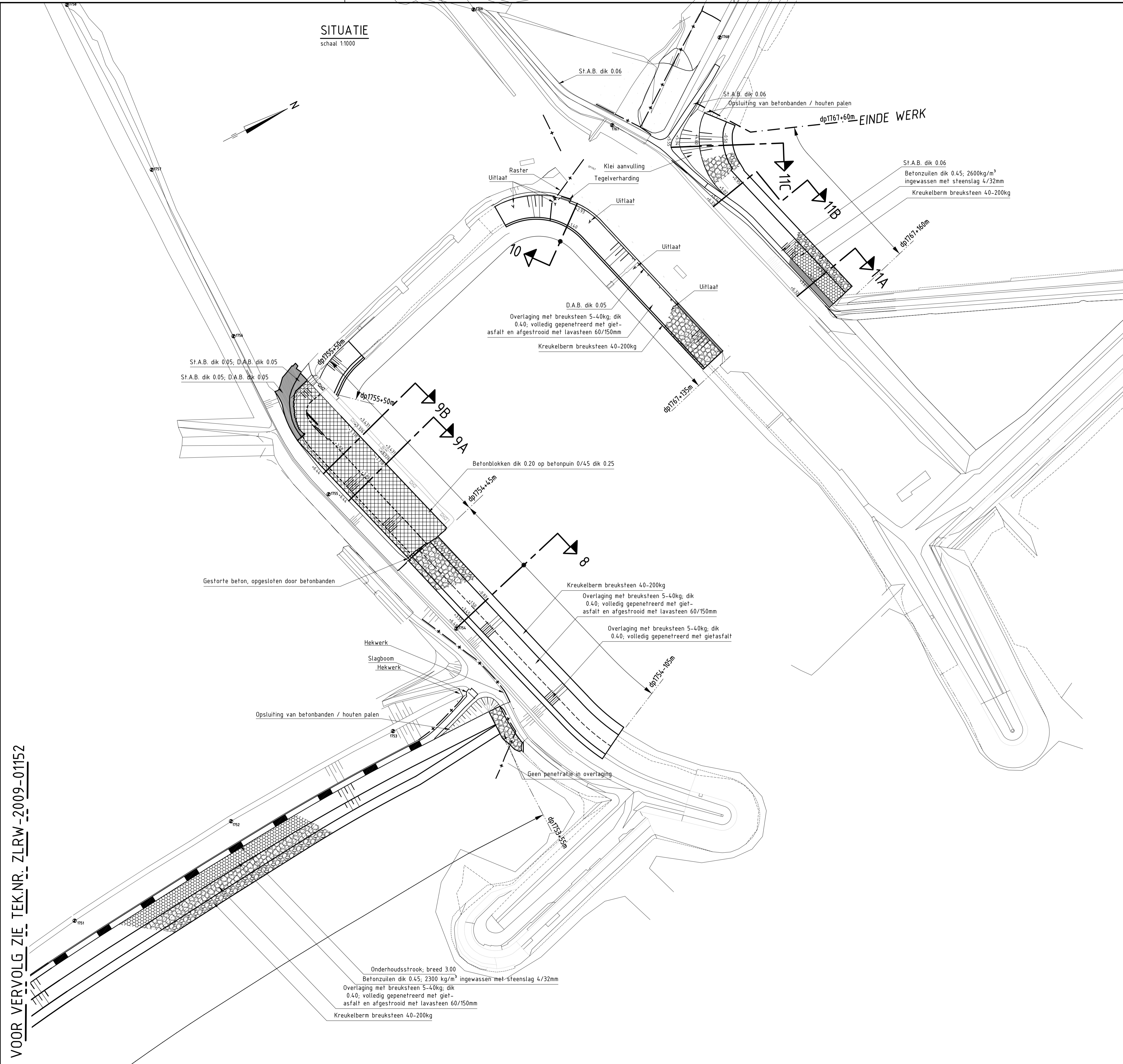
VOOR VERVOLG ZIE TEK.NR. ZLRW-2009-01151

Strandlijn
Onderhoudstrook breed 3.00
Betonzulen dik 0.45, 2300 kg/m³
ingewassen met steenslag 4/32mm
Overlaging met breuksteen S-40kg, dik 0.40, volledig gepenetreerd met giet-asfalt en afgestrooid met lavasteen 60/150mm
Kreukelberm breuksteen 40-200kg

Glooiing aangesloten op bestaande situatie d.w.v. breuksteen ingegoren met gietasfalt
Opsluiting van betonbanden/houten palen

rijkswaterstaat zeeland		afdeling WVI	
Project Zeeweringen			revisie
REVISIE KATS LEENDERT ABRAHAMPOLDER			ZLD-6314
Situatie van dp1740 tot dp1750			
getekend	P.Schaaf	dd	28-07-2009
gecontroleerd	S. Vermunt	dd	28-07-2009
accorde	S. Verbeke	dd	28-07-2009
gevisigd			
schaal 1:1000			in 9 bladen, blad nr. 2
1050x841 ZLRW-2009-01152			

SITUATIE
schaal 1:1000

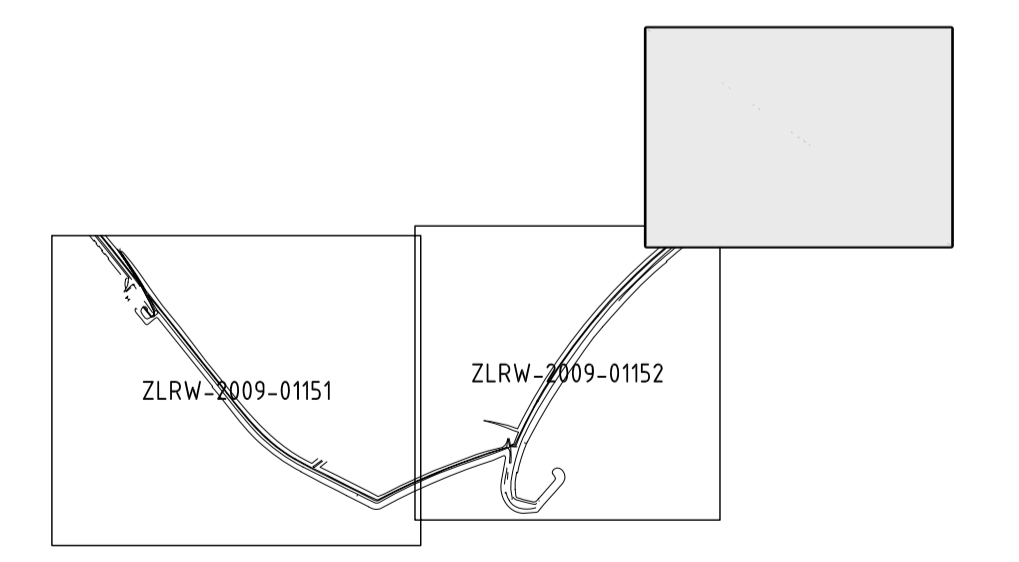


VERKLARING

Hoogtematen in meters t.o.v. NAP
 Maten in meters tenzij anders aangegeven

- 361 Dijkpaal met nummer
- Bestaande situatie
- Gemaakt werk
- Onderhoudstrook
- Betonzuilen
- Overlaging breuksteen
- Kreukelbarm
- Asfalt
- Betonblokken
- Raster / Hekwerk

Voor dwarsprofiel 8, 9A en 9B zie tekening ZLRW-2009-01158
 Voor dwarsprofiel 10, 11A, 11B en 11C zie tekening ZLRW-2009-01159



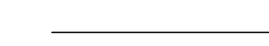



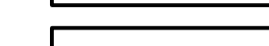





VOOR VERVOLG ZIE TEK.NR. ZLRW-2009-01152

rijkswaterstaat zeeland		afdeling WVI	
Project Zeeweringen			revisie
REVISIE KATS LEENDERT ABRAHAMPOLDER			ZLD-6314
Situatie van dp1750 tot dp1767+60m			
getekend	P.Schaaf	d.d.	28-07-2009
gecontroleerd	S. Vermunt	d.d.	28-07-2009
accord	S. Vereeke	d.d.	28-07-2009
gevestigd		in	9 bladen, blad nr. 3
			A1 ZLRW-2009-01153

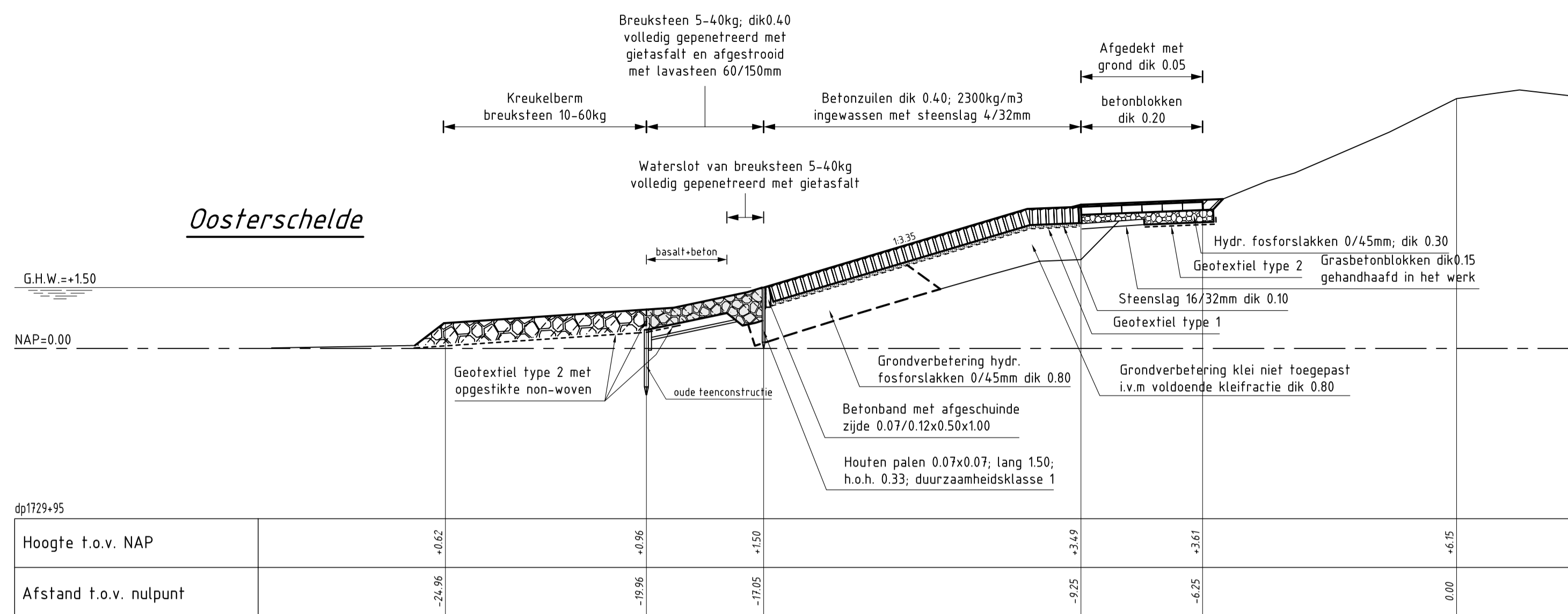
FILENAME: C:\COMPUTER\TEKENINGEN\AUTOCAD\REVISE KATS LEENDERT ABRAHAMPOLDER\ZLRW-2009-01152.dwg
 D:\TEKENINGEN\2009\01152

VERKLARING

Hoogtematen in meters t.o.v. NAP
Maten in meters tenzij anders aangegeven

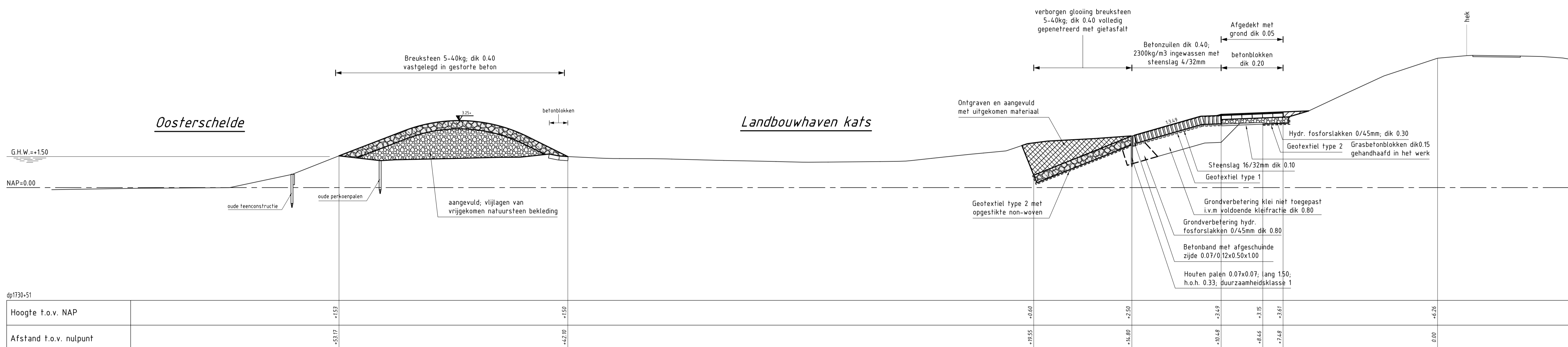
-  Bestaand profiel
-  Gemaakt werk
-  Basaltzulen (bestaand)
-  Befonzulen (gemaakt)
-  Betonblokken (gemaakt)
-  Overlaging gepenetreerde breuksteen (gemaakt)
-  Hydraulische fosforlakken (gemaakt)
-  Kreukelberm (gemaakt)
-  Grond ontgraven
-  Grond aangevuld

Voor situatie zie tekening ZLRW-2009-01151



DWARSPROFIEL 1

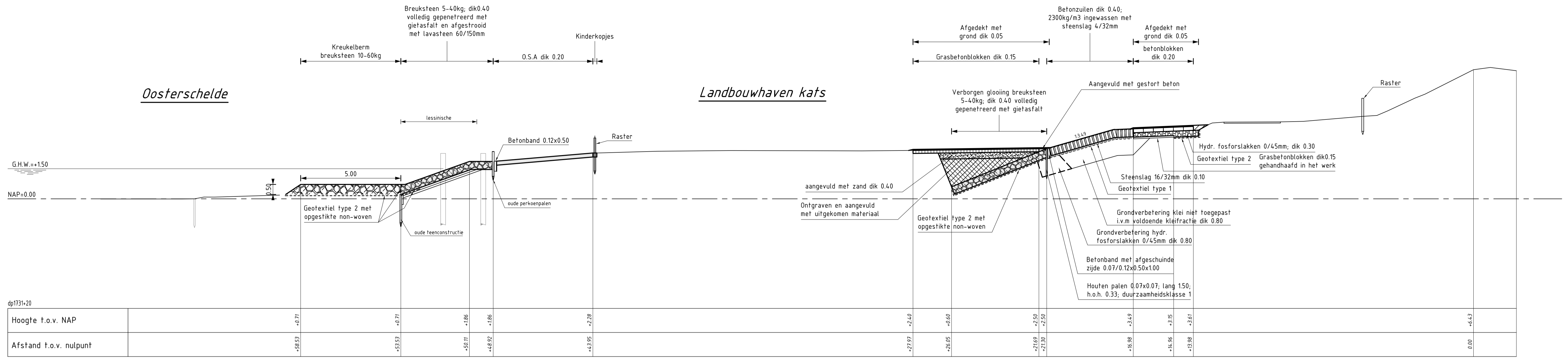
schaal 1:100



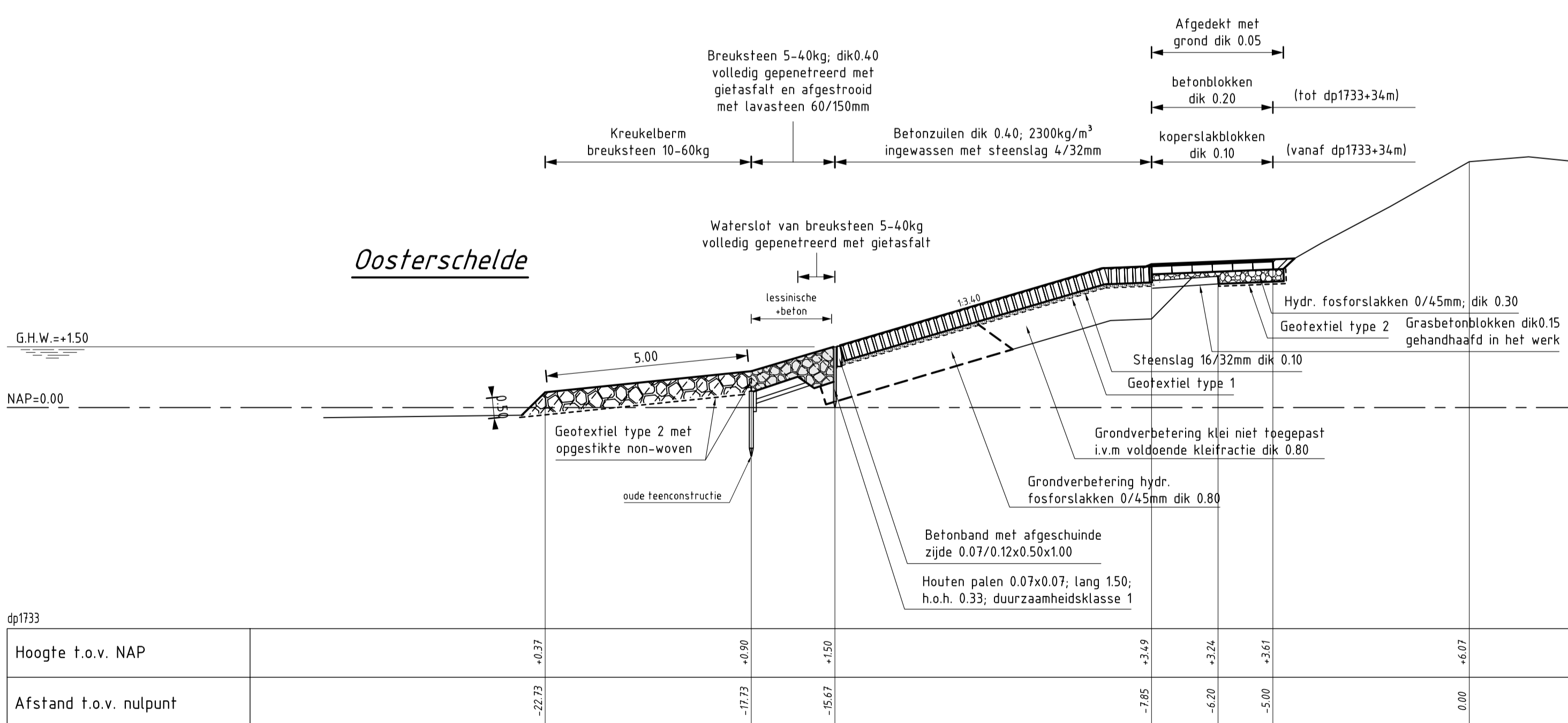
DWARSPROFIEL 2

schaal 1:100

rijkswaterstaat zeeland		afdeling WVI	
Project Zeeweringen			revisie
REVISIE KATS LEENDERT ABRAHAMPOLDER			ZLD-6314
Dwarsprofiel 1 en 2			
getekend	J.D. Davids	d.d.	28-07-2009
gecontroleerd	S. Vermunt	d.d.	28-07-2009
accord	S. Vereke	d.d.	28-07-2009
gewijzigd			
			in 9 bladen, blad nr. 4
			A1 ZLRW-2009-01154



DWARSPROFIEL 3
schaal 1:100



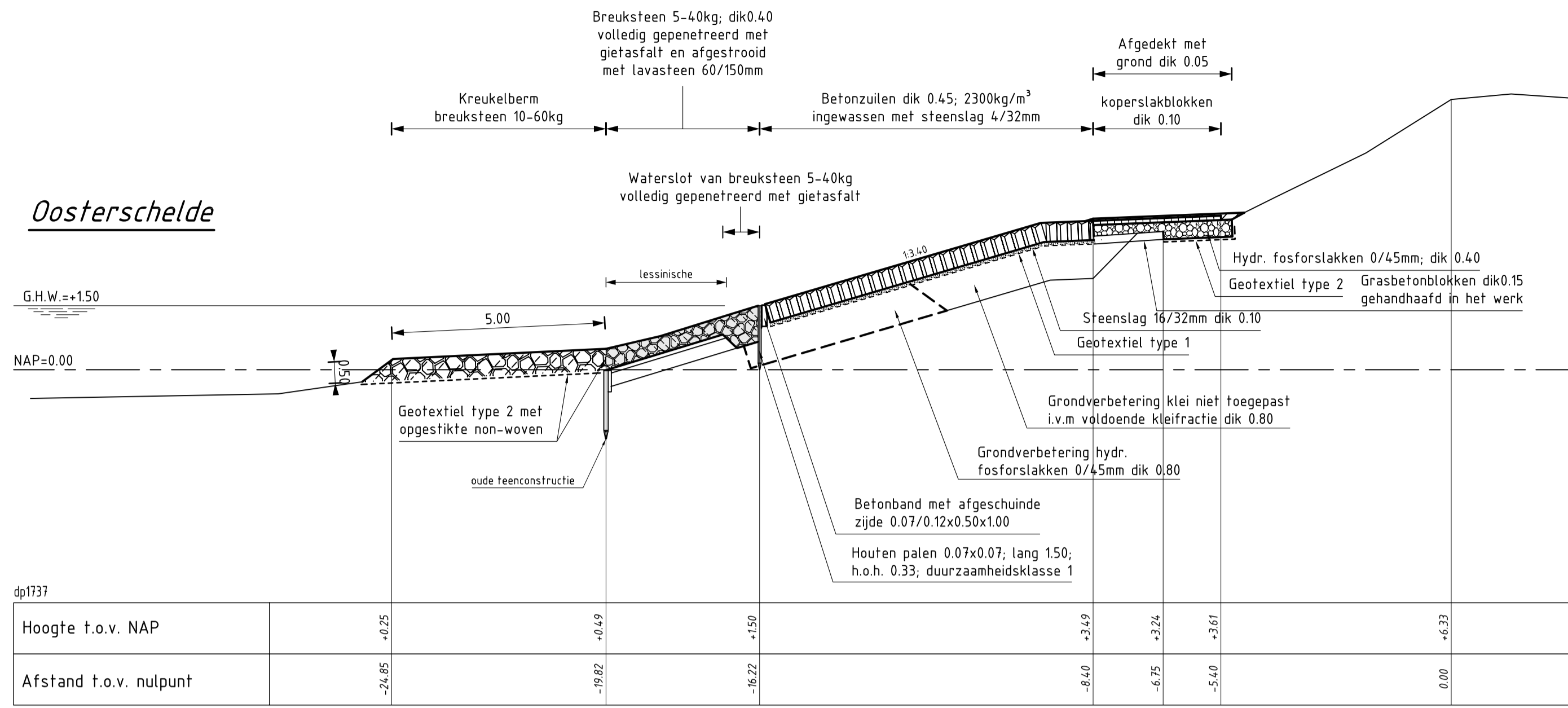
DWARSPROFIEL 4
schaal 1:100

VERKLARING

- Hoogtematen in meters t.o.v. NAP
Maten in meters tenzij anders aangegeven
- Bestaand profiel
 - Gemaakt werk
 - Betonzuilen (gemaakt)
 - Betonblokken (gemaakt)
 - Overlaging gepenetreerde breuksteen (gemaakt)
 - Open steenasfalt (gemaakt)
 - Hydraulische fosforslakken (gemaakt)
 - Zand (gemaakt)
 - Kreukelberm (gemaakt)
 - Grond ontgraven
 - Grond aangevuld
- Voor situatie zie tekening ZLRW-2009-01151

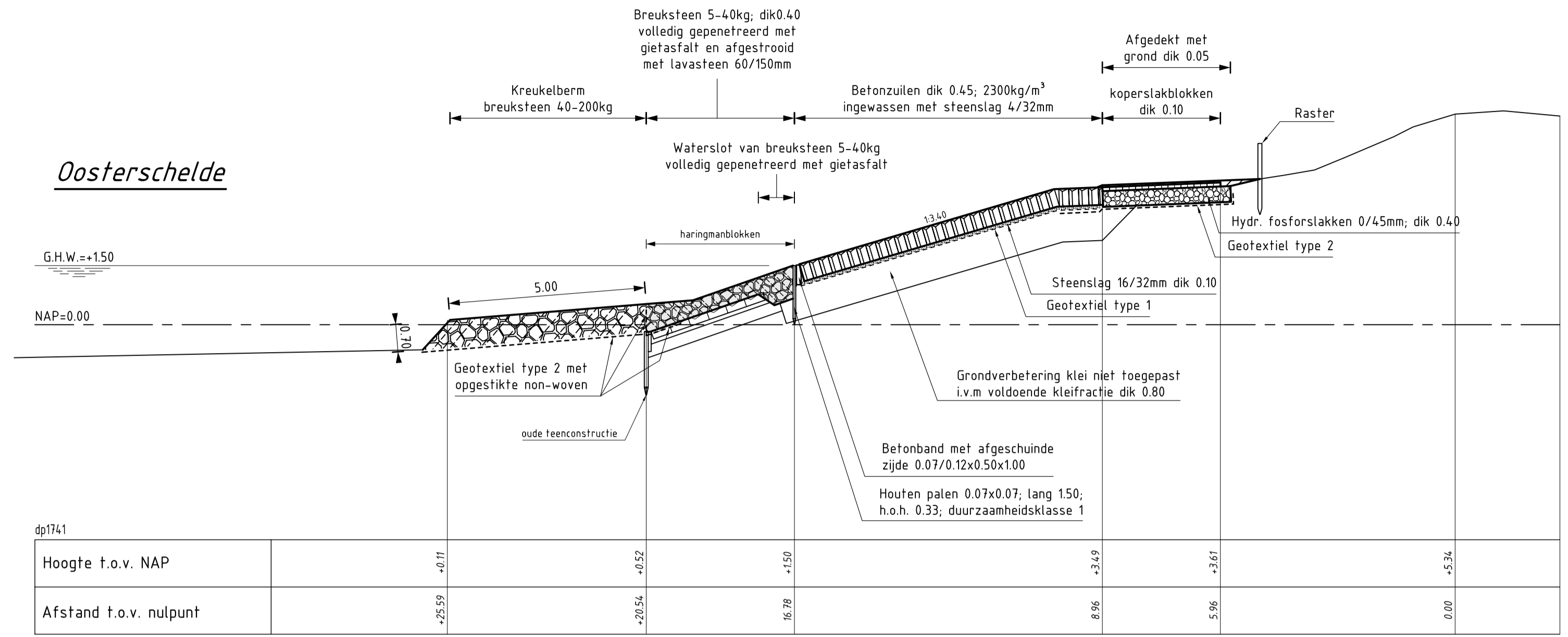
rijkswaterstaat zeeland		afdeling WVI	
Project Zeeweringen REVISIE KATS LEENDERT ABRAHAMPOLDER Dwarsprofiel 3 en 4			revisie ZLD-6314
getekend	J.D. Davidse	d.d.	28-07-2009
gecontroleerd	S. Vermunt	d.d.	28-07-2009
accord	S. Vereeke	d.d.	28-07-2009
schaal 1:100		in 9 bladen, blad nr. 5	
gewijzigd		A1 ZLRW-2009-01155	

Oosterschelde



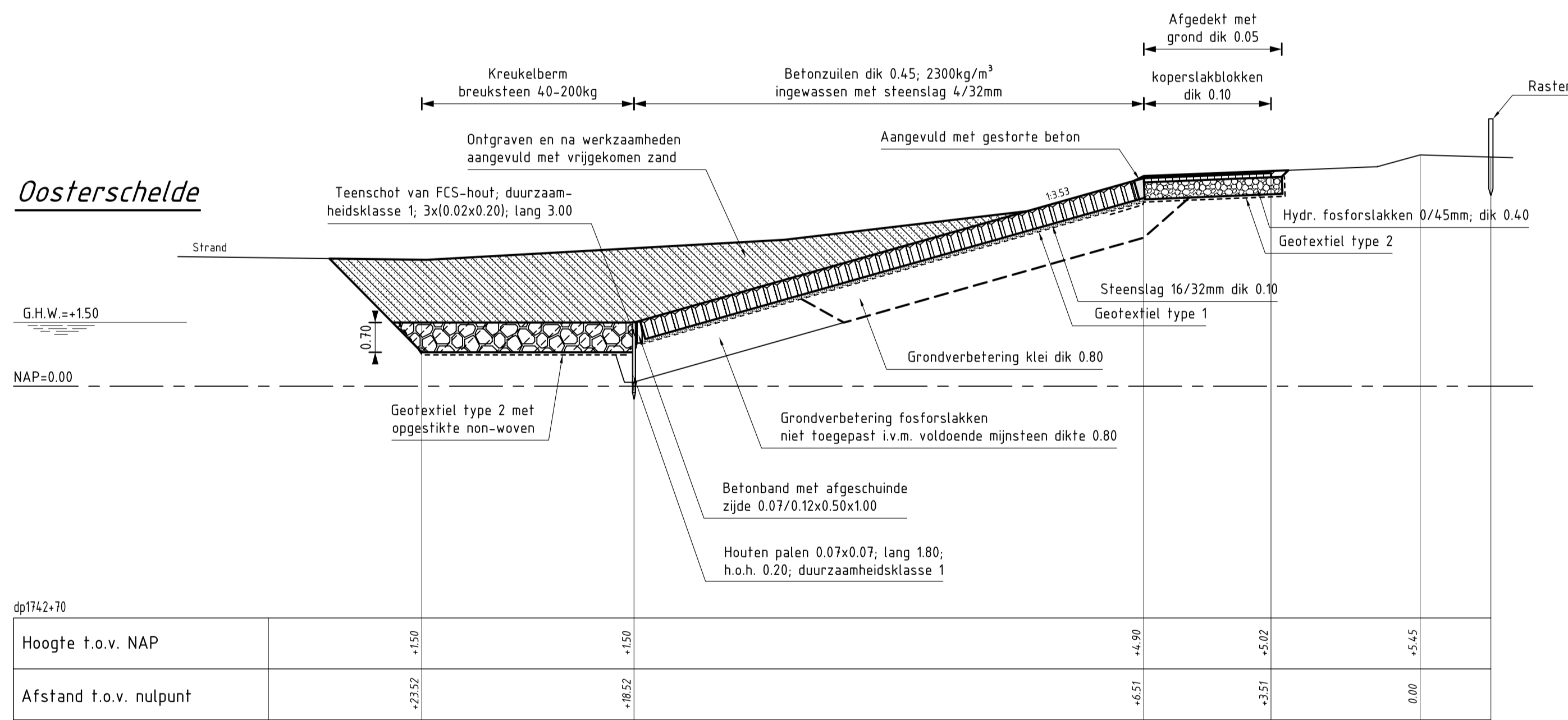
DWARSPROFIEL 5
schaal 1:100

Oosterschelde



DWARSPROFIEL 6
schaal 1:100

Oosterschelde



DWARSPROFIEL 6A
schaal 1:100

VERKLARING

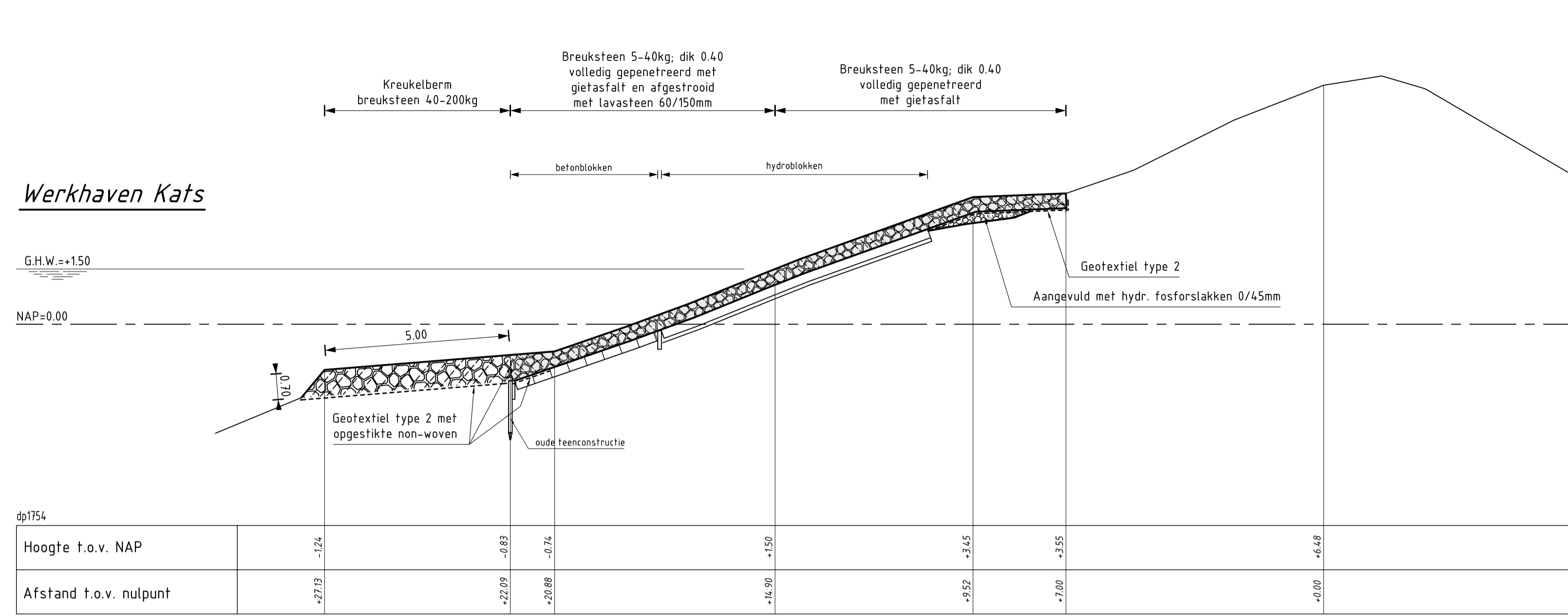
Hoogtematen in meters t.o.v. NAP
Maten in meters tenzij anders aangegeven

- Bestaand profiel
- Gemaakt werk
- Haringmanblokken (bestaand)
- Betonzuilen (gemaakt)
- Koperslakblokken (Herplaatst)
- Overlaging gepenetreerde breuksteen (gemaakt)
- Hydraulische fosforstakken (gemaakt)
- Kreukelberm (gemaakt)
- Zand ontgraven
- Zand aangevuld

Voor situatie zie tekening ZLRW-2009-01151 en ZLRW-2009-01152

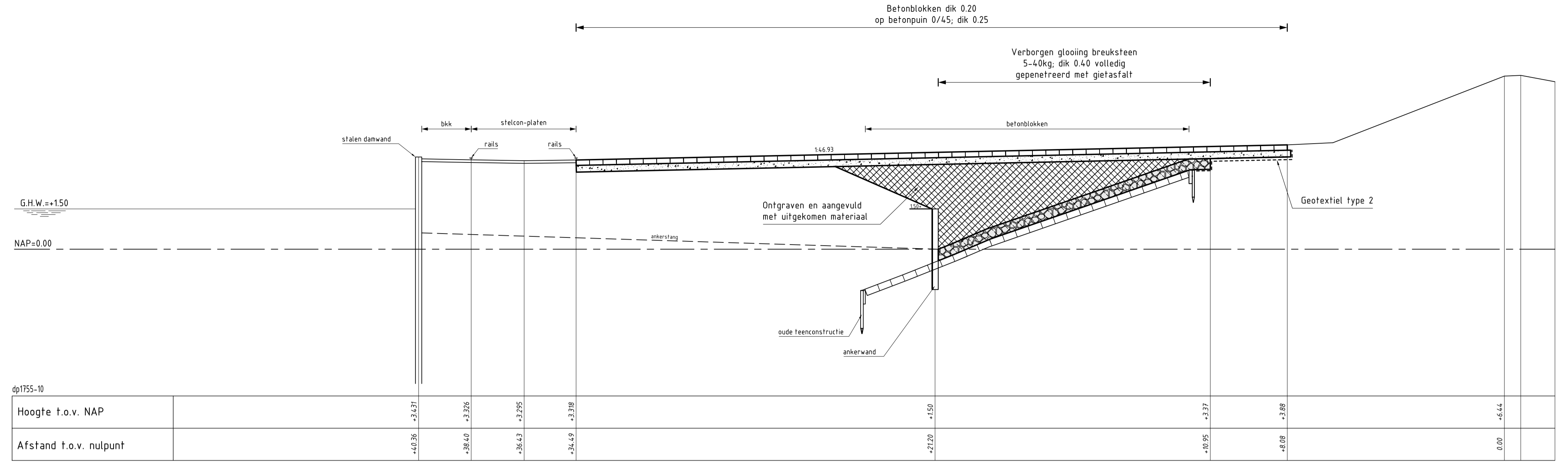
rijkswaterstaat zeeland		afdeling WVI	
Project Zeeweringen REVISIE KATS LEENDERT ABRAHAMPOLDER Dwarsprofiel 5, 6 en 6A			revisie ZLD-6314
getekend J.D. Davidse	d.d. 28-07-2009	schaal 1:100	
gecontroleerd S. Vermunt	d.d. 28-07-2009	in 9	bladen, blad nr. 6
accoord S. Vereeke	d.d. 28-07-2009	A1 ZLRW-2009-01156	

Werkhaven Kats



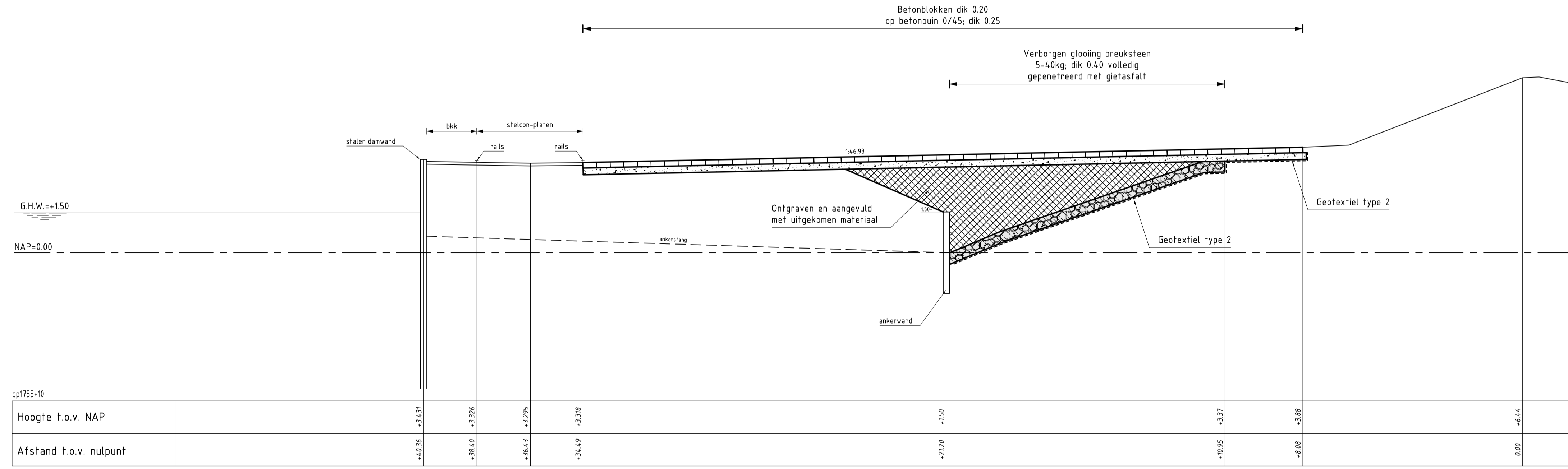
DWARSPROFIEL 8

schaal 1:100



DWARSPROFIEL 9A

schaal 1:100



DWARSPROFIEL 9B

schaal 1:100

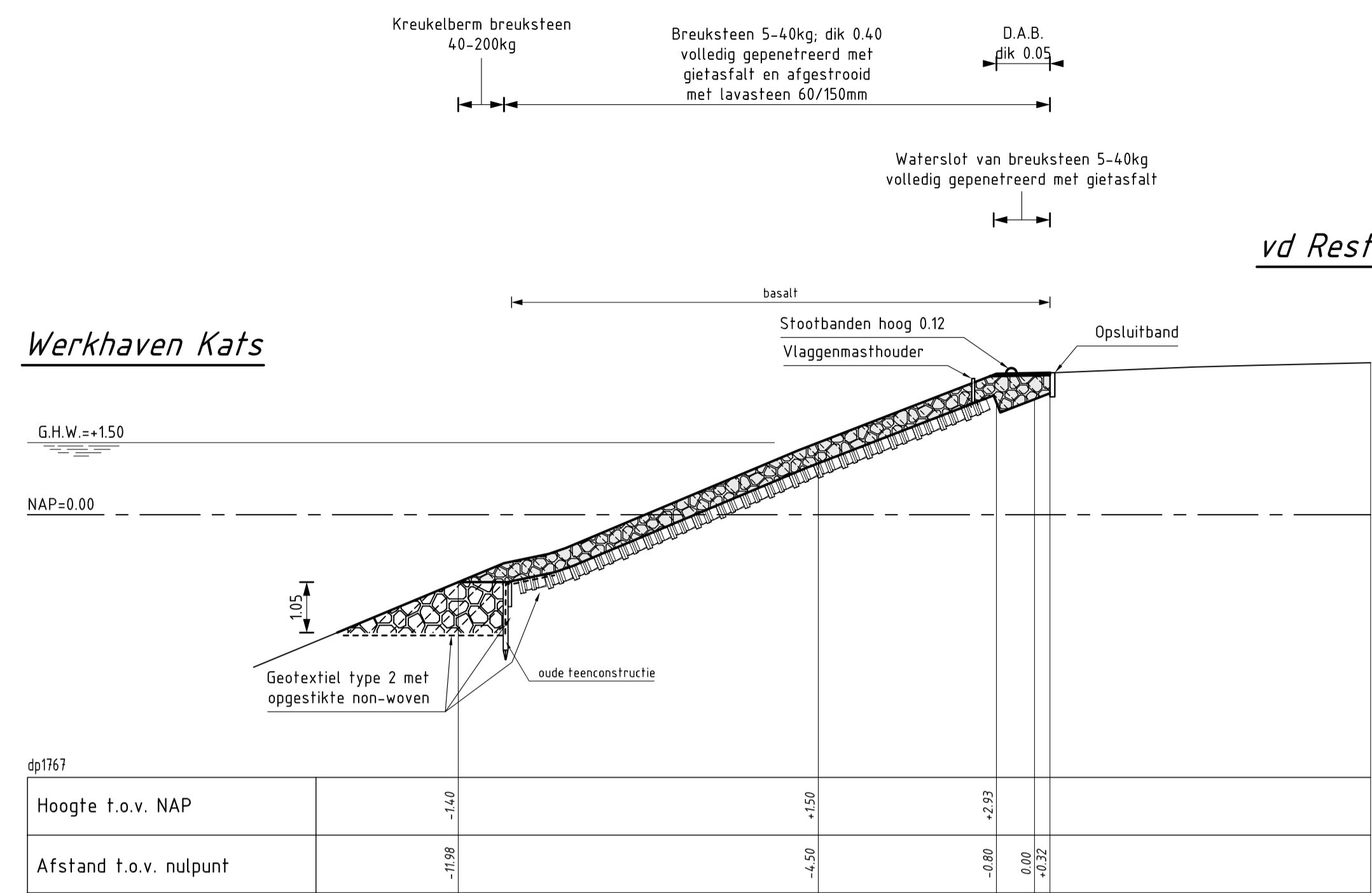
VERKLARING

Hoogtematen in meters t.o.v. NAP
Maten in meters, tenzij anders aangegeven

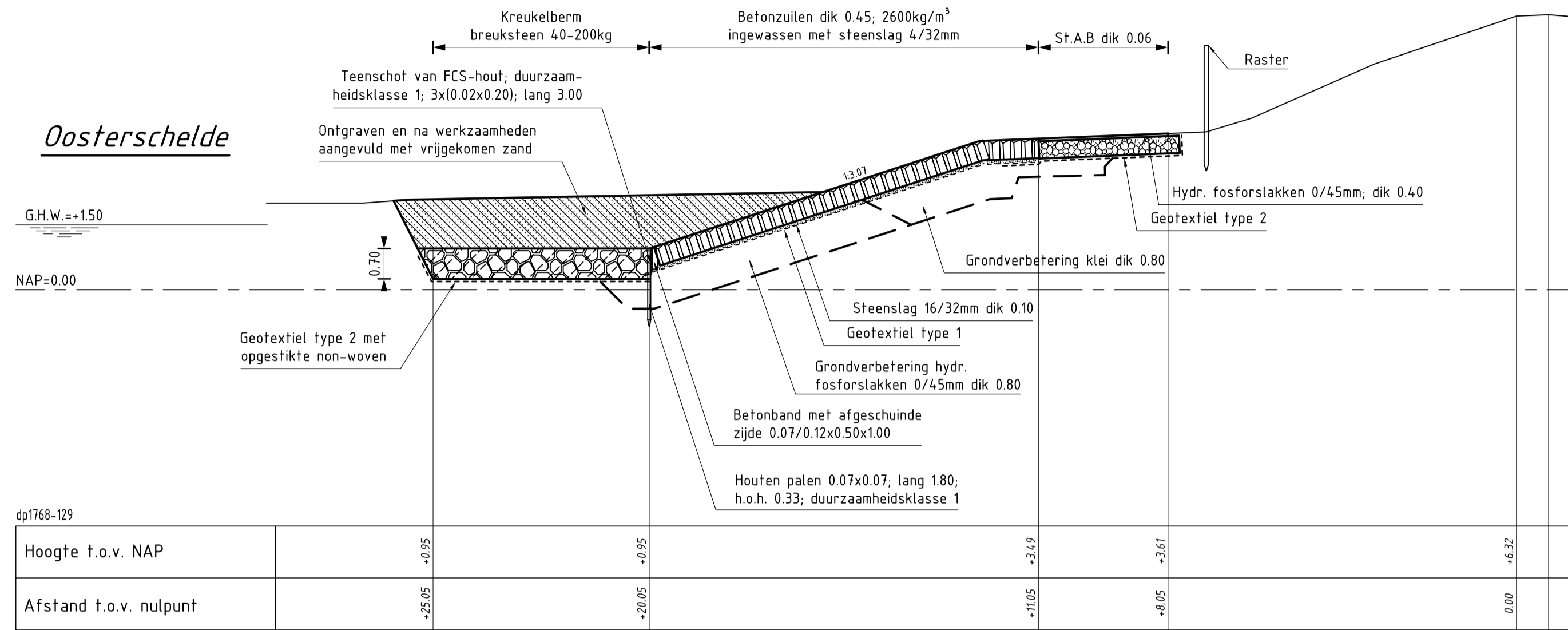
- Bestaand profiel
- Gemaakt werk
- Betonblokken (bestaand)
- Hydroblokken (bestaand)
- Betonblokken (gemaakt)
- Overlaging gepetreeerde breuksteen (gemaakt)
- Beton-granulaat (gemaakt)
- Hydraulische fosforstakken (gemaakt)
- Kreukelberm (gemaakt)
- Grond/zand ontgraven
- Grond/zand aangevuld

Voor situatie zie tekening ZLRW-2009-01153

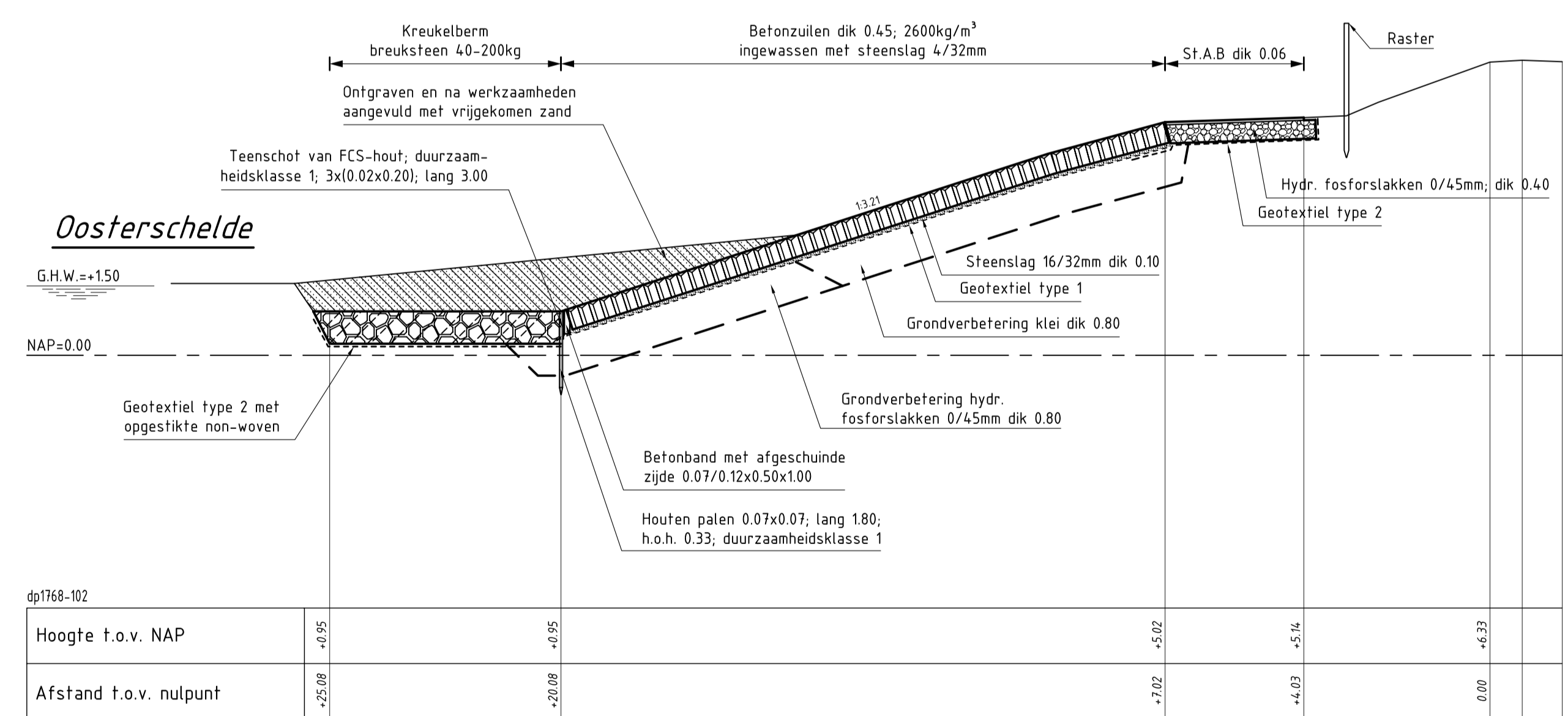
		afdeling WVI	
Project Zeeweringen REVISIE KATS LEENDERT ABRAHAMPOLDER Dwarsprofiel 8, 9A en 9B			revisie ZLD-6314
getekend J.D. Davids	gecontroleerd S. Vermunt	d.d. 28-07-2009	schaal 1:100
aanvaard S. Vereeke	d.d. 28-07-2009	d.d. 28-07-2009	in 9 bladen, blad nr. 8
gewijzigd		A0/A1 ZLRW-2009-01153	



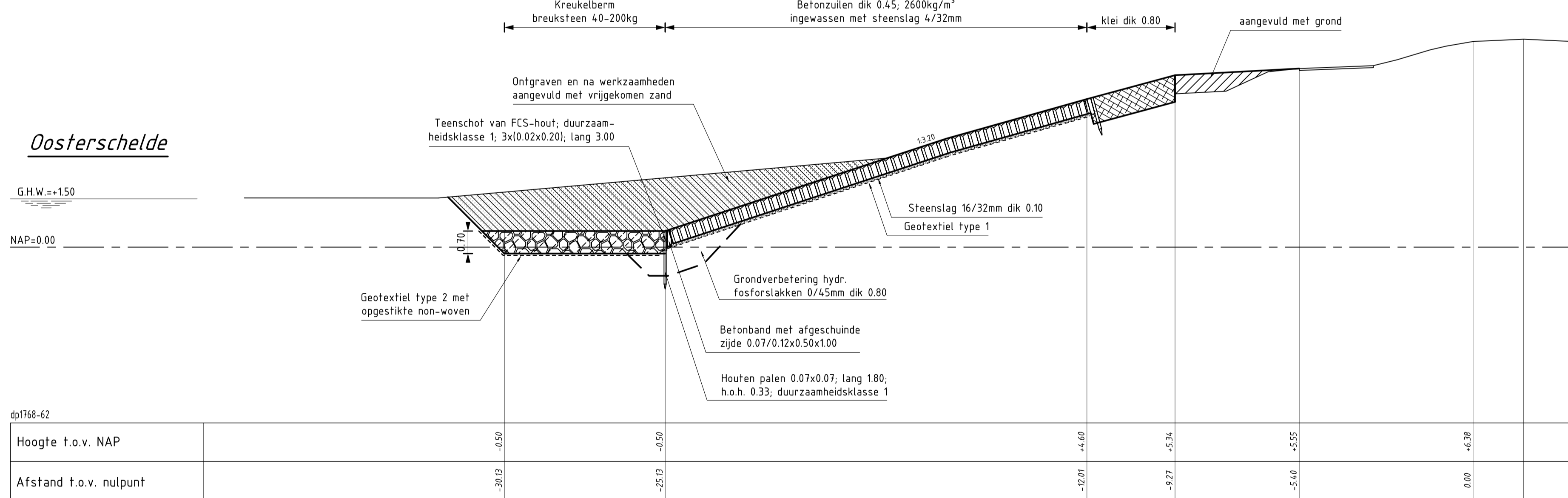
DWARSPROFIEL 10
schaal 1:100



DWARSPROFIEL 11A
schaal 1:100



DWARSPROFIEL 11B
schaal 1:100



DWARSPROFIEL 11C
schaal 1:100

VERKLARING

Hoogtematen in meters t.o.v. NAP
Maten in meters tenzij anders aangegeven

- Bestaand profiel
- Gemaakt werk
- Basaltzuilen (bestaand)
- Betonzuilen (gemaakt)
- Overlaging gepenetreerde breuksteen (gemaakt)
- Klei (gemaakt)
- Hydraulische fosforstakken (gemaakt)
- Kreukelberm (gemaakt)
- Grond/zand ontgraven
- Grond aangevuld
- Zand aangevuld

Voor situatie zie tekening ZLRW-2009-01153

rijkswaterstaat zeeland		afdeling WVI	
Project Zeeweringen REVISIE KATS LEENDERT ABRAHAMPOLDER Dwarsprofiel 10, 11A, 11B en 11C			revisie ZLD-6314
getekend J.D. Davids	gecontroleerd S. Vermunt	aanvaard S. Vereeke	schaal 1:100 in 9 bladen, blad nr. 9
gewijzigd			A0/A1 ZLRW-2009-01159