

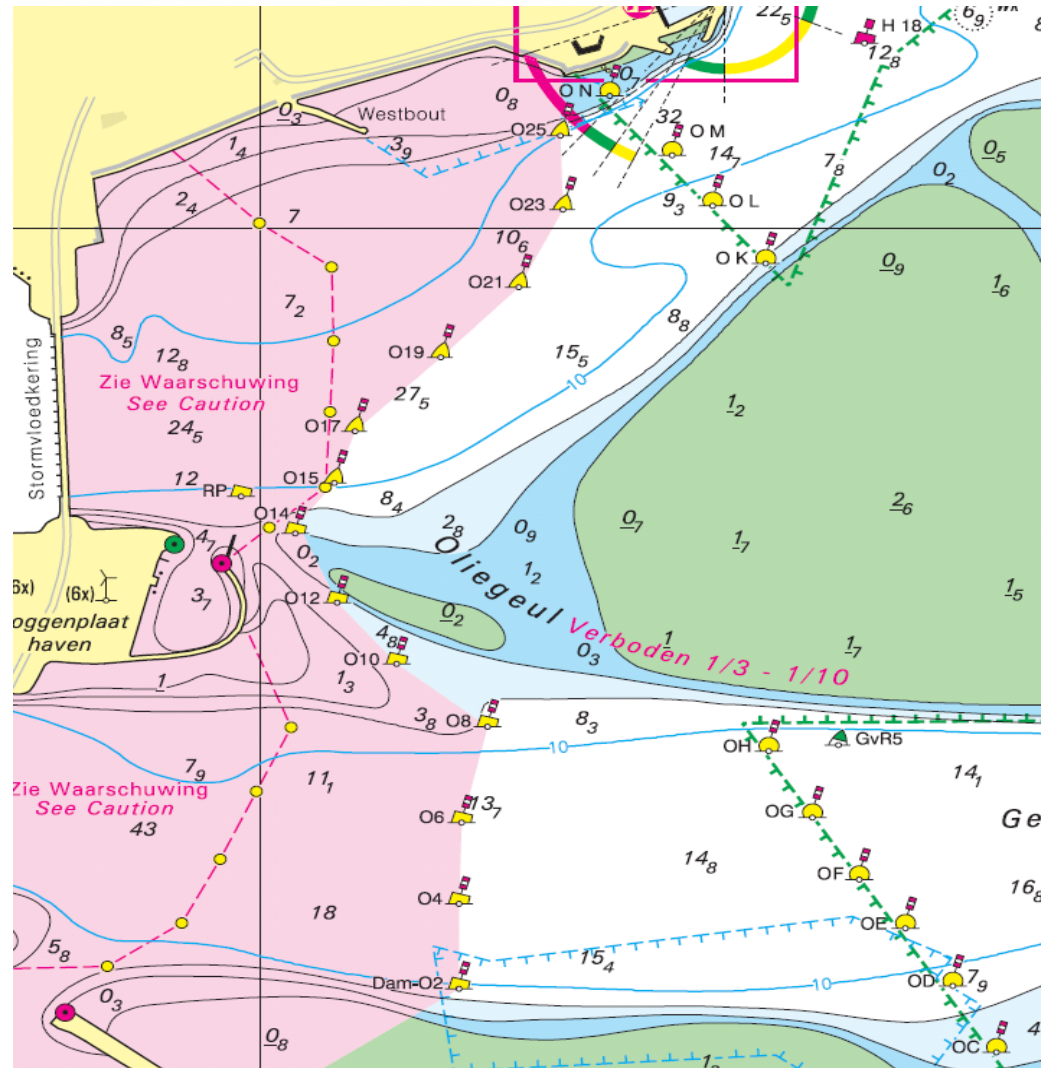


Rijkswaterstaat  
*Ministerie van Infrastructuur en Milieu*

# Oliegeul



# Oliegeul





## Vragen bevaarbaarheid:

- Veilig te bevaren incl het nemen van een scherpe bocht bijna op de veiligheidslijn?
  - i.v.m. neervorming bij het draaipunt
  - i.v.m. stroomsnelheid tot 1 meter per seconde in de rug (bij eb) en de benodigde draai tegen de stroom in.

Bij van kracht worden Toegangs Beperkingsbesluit zal RWS gele betonning verwijderen

RWS onderzoekt of gele tonnen OSK verlegd kunnen worden, maar verwacht dit niet ivm vaarveiligheid

Oliegeul wordt niet betond, dus gebruik op eigen risico door ervaren schippers!